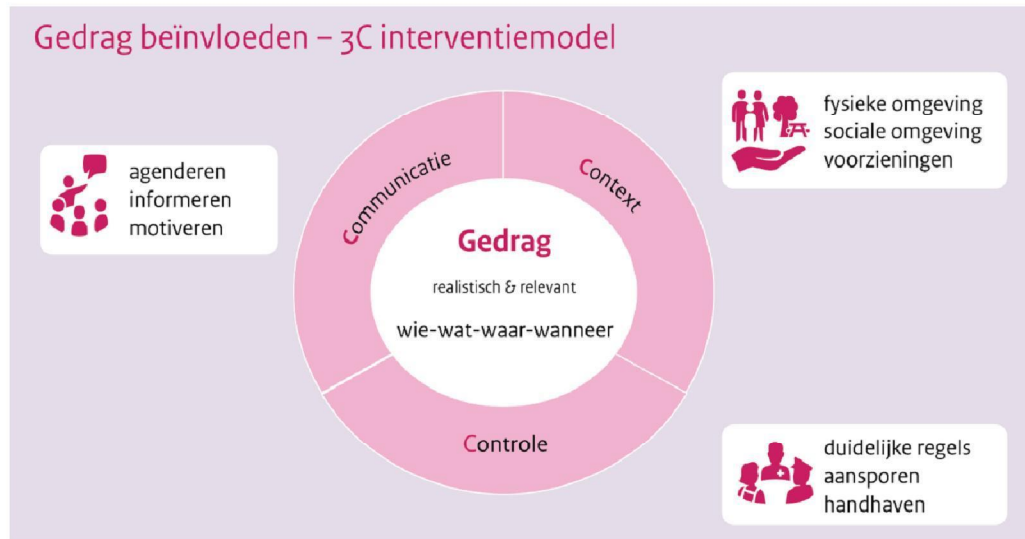




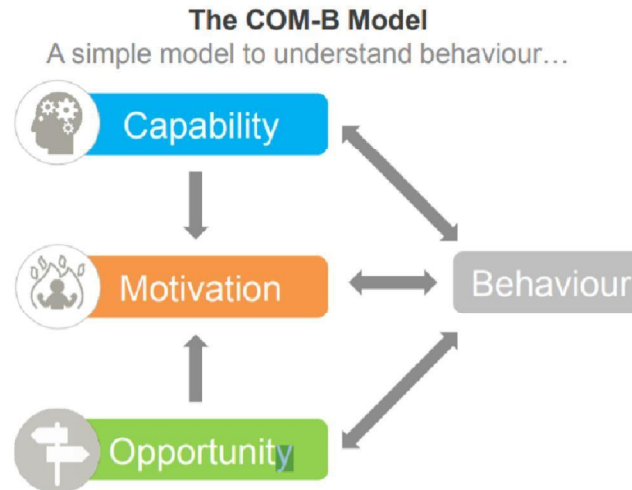
## Korte en middel-lange termijn

Versoepelen met enige traagheid & intensiever ondersteunen naleven





## Basis elementen gedrag



## Basis gedragsinterventies

1. Verklaren gedrag
2. Multi-level interventies:
  - Communicatie
  - Context: fysiek, sociaal
  - Controle: norm, regels
3. ISM doelgroep en uitvoerders
  - Acceptabel
  - Uitvoerbaar
  - Equity
  - (Kosten)Effectief
  - Neveneffecten
4. Doel: gedragsverandering en preventie van infecties

1. <https://www.rivm.nl/documenten/basisdocument-preventiegedrag-welzijn> 2. <https://www.rivm.nl/documenten/3c-interventiemodel-in-coronatieid> 3. Kok et al. A taxonomy of behaviour change methods. *Health psychology review*, 2016, 10,3: 297-312. 4. Michie & West. Sustained behavior change is key to preventing and tackling future pandemics. *Nature Medicine* 27.5 (2021): 749-752. 5. [5.1.2e](#). "New MRC guidance on evaluating complex interventions." (2008).



## Communicatie (agenderen, informeren en motiveren)

- > Heldere, consistente en herhaalde communicatie over het nut, noodzaak, effectiviteit en uitvoerbaarheid van naleving van de (basis)maatregelen, ook voor gevaccineerde mensen, is essentieel (zowel vanuit oogpunt van welbegrepen eigenbelang, belang van bedrijven en organisaties als voor de samenleving als geheel).
- > Wees inclusief in de communicatie en voorkom vingerwijzen naar burgers of groepen.
- > Leg uit hoe mensen zo veilig mogelijk samen kunnen komen (zelftesten, ventilatie ect.).
- > Zodra beschikbaar: Communiceer een haalbaar, breed gedragen en effectief (midden) lange termijn plan dat inhoudelijk aangeeft:
  - welke indicatoren (bijv. de R, besmettingscijfers, of ziekenhuisopnames) als criterium worden gebruikt en waarom (ziektelast zoals long-covid) en welke andere waarden in afweging mee worden genomen
  - op welke criteria en evidentie (inclusief effectiviteit en haalbaarheid en impact op welzijn, ongelijkheid en rechtvaardigheid) dit plan is gebaseerd
  - hoe zich dat vertaalt in lokale of bredere maatregelen, en wie (bijv. burgers, organisaties, beleidsmakers, communicatie professionals) wat moet doen
  - wat het (middel)lange termijn perspectief is
- > Naast fijnmazig vaccineren, grotere communicatiemoment in de media blijven nodig, waarbij uitleg plaatsvindt over de (tot dusver bekende) voor- en nadelen en lange termijn effecten van vaccinatie, inclusief booster. En bij wijziging van mondkapjes plicht/advies en isolatie/quarantaine regels ook hierover!
- > Biedt mensen een raamwerk om de informatie te kunnen interpreteren door de logica van vaccinatie in de pandemiebestrijding begrijpelijk en eenduidig uit te leggen. Doe dit samen met experts en doelgroep. De zender van de informatie moet voor de doelgroep onafhankelijk zijn en vertrouwd worden.



## Context (fysieke en sociale omgeving en voorzieningen):

- › **Juiste mondkapjes en zelftesten actief uitdelen** met begrijpelijke toelichting in oa onderwijsinstellingen, markten, bij tankstations, NS-stations, juist op plekken waar mensen komen. De bijsluiter bij zelftesten & juist gebruik mondkapjes best ingewikkeld. Zorg voor duidelijke voorlichting en maak persoonlijke ondersteuning beschikbaar.
- › **Betrek branches & maatschappelijk middenveld bij ondersteuning maatregelen**, zij hebben als geen ander zicht op de (on)mogelijkheden om de fysieke en sociale omgeving die binnen hun invloedssfeer valt, aan te passen om virusoverdracht te beperken en daarbij tegelijkertijd wel hun bestaansrecht kunnen behouden (open blijven, inkomsten genereren etc.)
- › **(financiële) vangnetten herijken** – voorkom dat mensen vanwege wegvallen noodzakelijke inkomsten of ontbreken van alternatieven zich niet laten testen en/of met een besmetting alsnog contacten opzoeken door naar het werk of een onderwijsinstelling te gaan of opdrachten aan te nemen.

Zie voor nadere toelichting en voorbeelden onze eerder uitgebrachte gedragsreflecties en memo's. [www.rivm.nl/gedragsonderzoek/publicaties](http://www.rivm.nl/gedragsonderzoek/publicaties)



# Contact & informatie



[www.rivm.nl/gedragsonderzoek](http://www.rivm.nl/gedragsonderzoek)



[\[redacted\]@rivm.nl](mailto:[redacted]@rivm.nl)



Aanmelden nieuwsbrief Corona & Gedrag:  
[www.rivm.nl/abonneren/nieuwsbrief-corona-gedrag](http://www.rivm.nl/abonneren/nieuwsbrief-corona-gedrag)

