

Advies Taskforce moleculaire diagnostiek mbt aankoop extra systemen en materialen

A. Aanschaf extra *high through put* (HTP) systemen (geschatte extra testen: 17.000)

Algemene opmerkingen/voorwaarden:

- Het aanbod van fabrikanten zal beperkt zijn: de productiecapaciteit is opgevoerd, maar de internationale vraag is heel groot. Wees realistisch met uitvraag, zet plaatsing en implementatie uit in de tijd (bijv. oktober, december, februari).
- Garantie levering systeem + materialen
- Zorg voor spreiding over meerdere systemen (voorkom afhankelijkheid van 1 leverancier).

Meest eenvoudige variant:

Zet in op verdubbeling capaciteit pandemielabs (Sanquin, Lelystad, Wageningen) door bij deze labs hetzelfde HTP systeem bij te plaatsen waar op dit moment al mee wordt gewerkt.

Voordelen:

- Systeem bij laboratoria bekend, snel te implementeren en gebruiken
- Kunnen grote hoeveelheden testen opvangen uit GGD stromen
- Combinatie met pooling (ervan uitgaande dat dit ook in deze 3 laboratoria zal gebeuren)
- Laboratoria zouden systemen zelf kunnen aanschaffen (mits aanbestedingsrechtelijk toegestaan)

Voorwaarden:

- Deze laboratoria moeten ook in 2021/2022 als pandemielab blijven functioneren
- Logistieke monsterstroom vanuit hele land naar deze 3 labs moet goed gewaarborgd zijn.

B. Uitvraag beschikbare oplossingen ter ondersteuning clusters

In aanvulling op bovenstaande kan nog worden onderzocht in welke clusters in najaar te weinig capaciteit is om de continuïteit van acute Covid-19 diagnostiek + reguliere moleculaire diagnostiek te waarborgen.

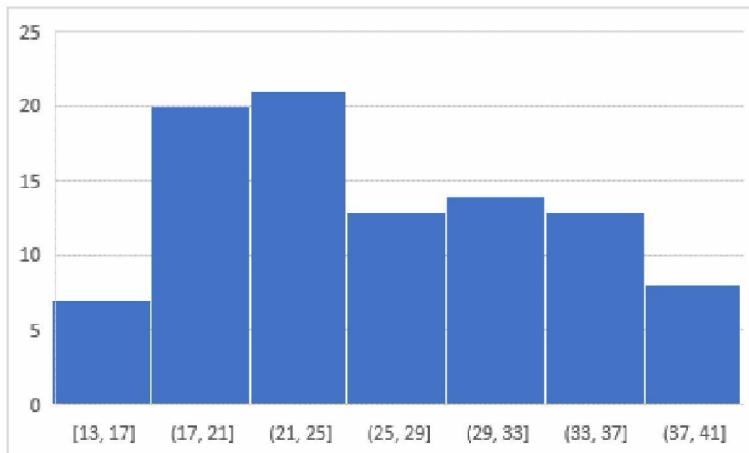
Voorkeur: parallel hieraan bij leveranciers uitvragen welke oplossingen (tegen welke capaciteit) geleverd kan worden in termijnen (bijv. gebruiksklaar per oktober, december, februari). Afhankelijk van aanbod per cluster meest geschikte oplossing inkopen.

C. Bijgesteld advies pooling ter vergroting testcapaciteit

Achtergrond:

- In de eerste drie ziektedagen zijn de virale loads van SARS-CoV-2 sterk positief bij een goed afgenomen materiaal (Ct waarden 15 – 25). Later in het ziekteproces worden lagere loads gevonden (hogere Ct waarden).
- Bij een pool van 10 samples, wordt er een 10-voudige verdunning gemaakt van het monster, waarbij zwak-positieven (Ct waarden van 37 of hoger) gemist zullen worden. Voor elke extra verdunningsstap worden er meer zwak-positieven gemist. (bv bij pools van 50 monsters, zouden monsters met Ct waarden vanaf 35 a 36 gemist worden).

Als voorbeeld hieronder de Ct-waarden van 96 medewerkers van het LUMC in hun eerste sample.



De “negatieve gevolgen” (het missen van COVID-19 infecties) zijn het kleinst bij gebruik van monsters kort na eerste ziekte dag, goed afgenomen monsters en een gevoelige PCR.

Afhankelijk van de populatie en het geaccepteerde verlies van gevoeligheid kan een keuze worden gemaakt voor grotere pools. Pooling, onder de eerder door de Taskforce genoemde voorwaarden, kan een manier zijn om in korte tijd een sterke toename aan capaciteit te genereren.

D. Verborgen Laboratorium capaciteit:

Meerdere laboratoria hebben extra apparatuur staan waar op dit moment nog niet of inefficiënt gebruik van wordt gemaakt. Er zou aan de laboratoria gevraagd kunnen worden of zij een verhoging van hun capaciteit met minimaal 1000 monsters/dag zouden kunnen genereren. Zo ja, per wanneer zou dit mogelijk zijn en wat is hiervoor nodig, qua testmaterialen en personeel. Het voordeel van deze “oproep” is dat er gebruik wordt gemaakt van bestaande apparatuur en koppelingen.

E. Slotopmerkingen

- De Taskforce moleculaire diagnostiek heeft nog bekeken of het zinvol is om alle extra benodigde tes capaciteit onder te brengen bij 1 centraal lab, dat blijvend als landelijk pandemielaab kan functioneren. De Taskforce meent dat met de huidige HTP systemen en testtechnieken niet verder vooruit gekeken kan worden dan een periode van 3-5 jaar. Het is zeer onzeker of deze ook op langere termijn bij volgende, andere pandemieën kunnen worden gebruikt. Het is wat de Taskforce betreft dan ook niet zinvol deze overwegingen nu mee te nemen bij de aanschafbeslissingen voor de komende periode.
- De Taskforce moleculaire diagnostiek adviseert dringend om voor de gewenste vergroting van de test capaciteit in de herfst in te zetten op bestaande, bewezen technieken. De gepresenteerde innovaties zijn op termijn wellicht goed bruikbaar, maar in dit stadium onvoldoende uitgewerkt/bewezen om in de herfst in grote hoeveelheden te kunnen worden ingezet.