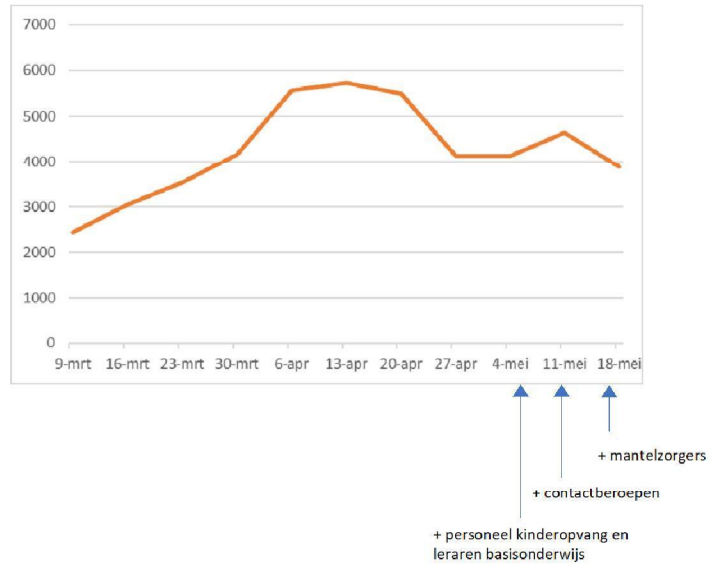


Schatting testvraag

LCT 27-5-20

Aantal geteste personen/week

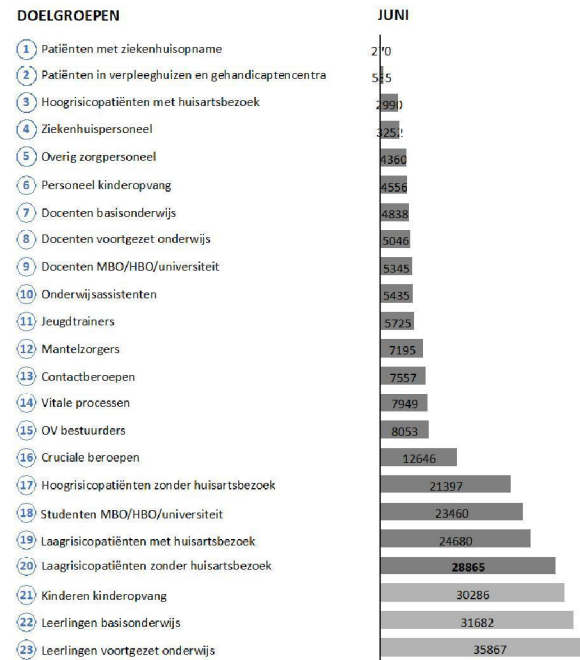


Factoren die testvraag beïnvloeden

- Testbeleid
- Klachten
- Toegankelijkheid
- Testbereidheid
- Aantal testen per klacht

Klachten

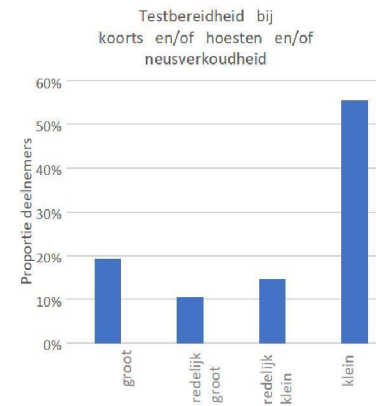
- Gebaseerd op meerjarige historische gegevens LWI bij huisarts (NIVEL), gecorrigeerd voor 10% huisartsbezoek
- Toevoeging COVID incidentie
- Klachten obv zelfrapportage (Infectieradar) is hoger dan obv NIVEL
 - chronische klachten \neq verdenking LWI/COVID
 - mogelijke overrepresentatie van mensen met klachten in respondenten



BRON: GEBASEERD OP RIVM DATA VAN 28 APRIL 2020

Toegankelijkheid en testbereidheid

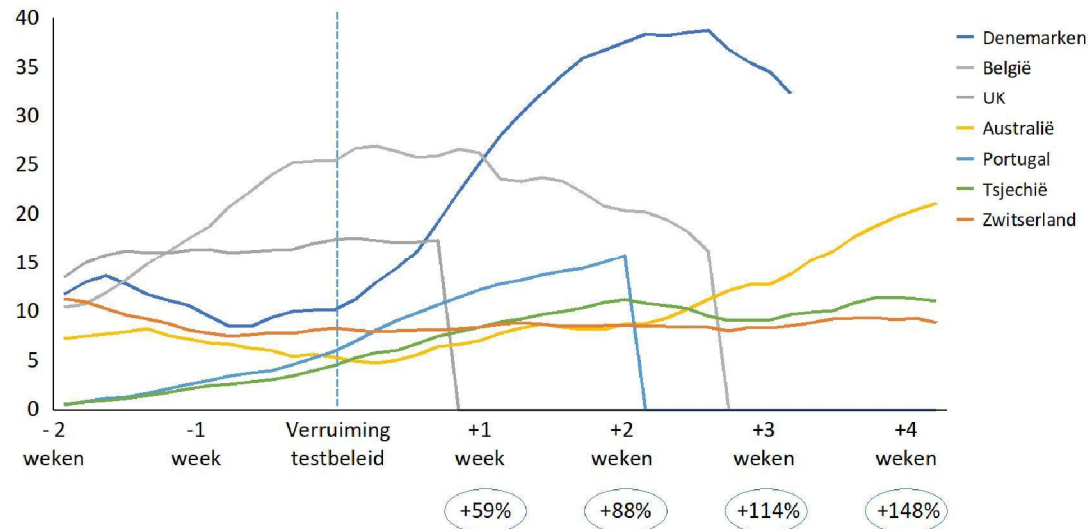
- Testbeleid: verruiming doelgroepen
- Persoonlijke inschatting of klachten COVID gerelateerd zijn
- Bereidheid “groot” om te laten testen: ongeveer 20% (Infectieradar)
- Triage door arts vs call centre
- GGD Teststraten
- Publiekscampagne



Er bestaan uiteenlopende internationale referentiepunten voor de extra vraag veroorzaakt door de verruiming van het testbeleid

Uitgevoerde tests na verbreding testbeleid naar iedereen met symptomen

Gemiddeld aantal tests per week, relatief aan Nederlandse populatie, '000



Bron: Our World in Data, internationale nieuwsmidia

+xx% Toename tests t.o.v. moment van verruiming testbeleid

In de meeste vergelijkbare landen leidt verbreding van het testbeleid tot een geleidelijke groei in de daaropvolgende maand tot gemiddeld 2.5 maal de oorspronkelijke testomvang

Over het algemeen lijkt het stuwmeereffect beperkt; wel is de gemiddelde groei in de eerste week na de beleidswijziging ongeveer twee keer zo is groot als in de daarop volgende weken

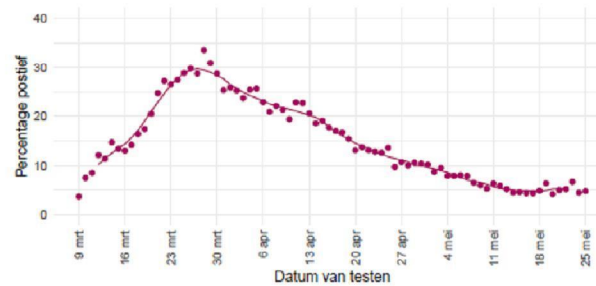
Met de 30k geanticiperde COVID-19 vraag in juni is Nederland voorbereid op een bovengemiddelde testopkomst, in vergelijking met deze 7 peers

Daadwerkelijk gerealiseerde testvraag is lager dan geschatte testvraag

- Geschatte extra testvraag in ziekenhuizen 2400/dag (bron: LCDK)
- Daadwerkelijke opkomst 'nieuwe' doelgroepen: 19-31%

	Potentiële testvraag (testen per dag in mei)	Daadwerkelijke opkomst (testen per dag week 20)*	% daadwerkelijke opkomst
Extramurale zorgmedewerkers	1.340	416	31%
Kinderopvang en primair onderwijs	578	151	26%
Contactberoepen	437	82	19%

Daadwerkelijk gerealiseerde testvraag is lager dan geschatte testvraag: COVID incidentie daalt



Deze gegevens worden iedere maandag t/m vrijdag bijgewerkt, behalve op feestdagen.

¹²Gegevens van de huidige week zijn nog incompleet.

¹³De bolletjes geven het percentage per dag aan; de lijn een 7-daags lopend gemiddelde per dag.

	% positief in week 20
Extramurale zorgmedewerkers	8,0%
Kinderopvang en primair onderwijs	2,5%
Contactberoepen	1,2%

Conclusies

- Geschatte aantal mensen met luchtwegklachten: 31.000 per dag in juni
- De daadwerkelijke opkomst van leraren basisonderwijs en personeel kinderopvang in week 20 was: 25% van geschatte testvraag
- Het percentage mensen dat positief test is momenteel 5%
- Advies: testcapaciteit vooralsnog inrichten obv schattingen RIVM dd 28 April en regelmatig bijstellen obv daadwerkelijk gerealiseerde testvraag.

#	Doelgroep	Testcriterium	Juni (testen per dag)	
			Per groep	Cumulatief
1	Patiënten met ziekenhuisopname	Eerstige LWI	158	158
2	Patiënten in verpleeghuizen en gehandicaptencontra	Alle LWI	287	405
3	Hoogrisicopatiënten ¹	LWI met huisartsbezoek	1.330	1.776
4	Ziekenhuispersoneel ²	Alle LWI	234	2.010
5	Overig zorgpersoneel ³	Alle LWI	991	3.001
6	Personeel kinderopvang	Alle LWI	176	3.177
7	Docenten basisonderwijs	Alle LWI	253	3.430
8	Docenten voortgezet onderwijs	Alle LWI	187	3.617
9	Docenten MBO/HBO/universiteit	Alle LWI	269	3.886
10	Onderwijsassistenten	Alle LWI	81	3.967
11	Jeugdtrainers	Alle LWI	261	4.228
12	Mantelzorgers ⁴	Alle LWI	1.321	5.549
13	Contactberoepen ⁵	Alle LWI	323	5.873
14	Vitale processen ⁶	Alle LWI	352	6.225
15	OV bestuurders	Alle LWI	93	6.318
16	Cruciale beroepen ⁷	Alle LWI	4.129	10.447
17	Hoogrisicopatiënten ¹	LWI zonder huisartsbezoek	7.993	18.440
18	Kindereen kinderopvang	Alle LWI	3.443	21.883
19	Leerlingen basisonderwijs	Alle LWI	1.971	23.854
20	Leerlingen voortgezet onderwijs	Alle LWI	1.299	25.153
21	Studenten MBO/HBO/universiteit	Alle LWI	1.796	26.948
22	Laagrisicopatiënten ¹	LWI met huisartsbezoek	654	27.602
23	Laagrisicopatiënten ⁸	LWI zonder huisartsbezoek	3.839	31.441