

Update 18 mei



## Update LDCK

18 mei

- Samenstelling LCDK team
- MML's
- Pandemielabs
- Leveranciers
- Alternatieve laboratoria
- Plaatsing machines + besluit
- Basisindeling- Allocatie model
- Besluit Voorraad opbouwen
- Overdracht LCDK- McKinsey
- CoronIT
- Inkoop dossier



## Samenstelling LCDK team

Teamlid	Rol	Functie / Organisatie
5.1.2e	5.1.2e	5.1.2e / UMCU
5.1.2e		5.1.2e / Challenge Learning
5.1.2e		5.1.2e / Ausbilders
5.1.2e		5.1.2e / Berenschot
5.1.2e		5.1.2e / Berenschot
5.1.2e		5.1.2e / Berenschot
5.1.2e		5.1.2e / Raad voor Accreditatie,
5.1.2e		5.1.2e / Raad voor Accreditatie,
5.1.2e		5.1.2e / Raad voor Accreditatie,
5.1.2e		5.1.2e / Raad voor Accreditatie,
5.1.2e		NVMM
5.1.2e		5.1.2e
5.1.2e		TNO
5.1.2e		5.1.2e / Berenschot
5.1.2e		PAMM
5.1.2e		5.1.2e / PAMM
5.1.2e	5.1.2e / HealthY4all	

## MML's

- Twee moleculair microbiologen als connectie naar labs
- Wekelijks calls met alle labs - in groepen van 1 of meer clusters
- Clusterindeling geaccepteerd
  - Meerdere samenwerkende MML's waarvan 1 met grote capaciteit zonder schaarste
- 2-wekelijkse webinar
- Uitgebreide Q&A deze week gepubliceerd
  - Veel vragen over financiering

## Pandemielabs

- Specifieke ambassadeur LCDK
- Webinars pandemielabs
- Webinar HPV labs
- Concrete afspraken rondom implementatie coronIT

	GD	WBVR	Sanquin	HPV labs		
Welke capaciteit hebben jullie beschikbaar op 1 juni voor Covid 19 ongeacht monsterstroom Covid of anders?	1500	800-1000	3600 (7200 2e week juni)	2750 (juli 1300, sept 0)		
a. apparatuur gevalideerd	ja, Kingfisher	ja, Kingfisher	ja, Cobas 8800	ja, Cobas 4800		
b. getrainde/ingewerkte medewerkers	ja	ja	ja	ja		
c. consumables voorraad van 2 weken	ja	ja	ja	ja		
Bent u bereid de capaciteit verder te verhogen?	ja	indien mogelijk	ja	nee		
Wat is hiervoor nodig?						
a. apparatuur, zo ja welke	PCR realTimes	pipeteerrobot	Cobas 8800			
b. getrainde/ingewerkte medewerkers	ja	ja	ja			
c. consumables	voldoende	voldoende	ja			
d. polen monsters	kan	kan	?	?		
e. uitwisseling tips and tricks van werkwijze	belangrijk	belangrijk	apparaat doet alles			
f. juiste aanlever momenten over de dag	belangrijk	belangrijk	?			
Hoeveel tijd is hiervoor nodig?	totaalplan vrijdag 15mei	2-3w	2-3w			
Wat wordt de capaciteit?	2000	1500	10800			
Welke randvoorwaarden vereist dit?	garanties	garanties	financiering			
Kan de capaciteit nog verder omhoog?	wordt uitgezocht	?	zie boven			
Monstermateriaal	buizen in eigen rek en transportverpakking	buizen in eigen rek en transportverpakking	buizen in eigen rek, lysisbuffer	buis apart in zakje, lysisbuffer		
Transport afnamepunt-lab	eigen transport	nu GGD	?	?		
Welke extractie apparatuur gebruik je voor non-Covid?	Kingfisher (800/dag)	Easymag (100/dag), Magnapure (200/dag)				

## Leveranciers

- **5.1.2e** spin in web waardoor korte lijnen
- Goede medewerking (doorgaans)
- Webinar: uitleg strategie LCDK

## Alternatieve laboratoria

- Route direct via labs in Duitsland is haalbare route.
- UU DGK 100-180 testen per dag.
  - Rest capaciteit in verkeerde omgeving, niet online te brengen.

## Plaatsing machines

Intern ID	Aanbod/Vraag	Merk	Machine/ Model	#	Lease/ Koop/ Uitleen	Aanbod locatie	Vraag locatie	Aangevraagd	Togeregd	Geplande Plaatsingsdatum (LCD)	Bevestigde plaatsing (gebruiker)	Geplande Opleveringsdatum	Verplaatste ??
1	A	Perkin Elmer	Chemagen	1	Lease	Fabrikant	AMC	x	x	05-Jun			
2	A	Perkin Elmer	Chemagen	2	Lease	Fabrikant	Jeroen Bosch	x	x	25-May			
3	A	Perkin Elmer	Chemagen	3	Lease	Fabrikant	ETZ Tilburg	x	x	01-Jun			
4	A	Perkin Elmer	Chemagen	4	Lease	Fabrikant	M- UMC	x	x	18-May			
5	A	Perkin Elmer	Chemagen	5	Lease	Fabrikant	Rijnstate	x	x	01-Jun			
6	A	Perkin Elmer	Rothead 96	6	Uitleen	Antonius	Antonius	x	x	18-May	18-May	21-May	
7	A	Perkin Elmer	?	7	Uitleen	Erasmus EMC	Erasmus /EMC	x	x				
8	A	Siemens	Versant	1	Koop	Fabrikant	Certe	x	x	10-Jun	03-Jun	05-Jun	Siemens
9	A	Siemens	Versant	2	Koop	Fabrikant	PAMM	x	x	27-May	??		
10	A	Siemens	Versant	3	Koop	Fabrikant	Izore	x	x	08-Jun	26-May	28-May	Siemens
11	A	Siemens	Versant	4	Koop	Fabrikant	Maasstad	x	x	03-Jun	28-May	30-May	Siemens
12	A	Siemens	Versant	5	Koop	Fabrikant	seinier Haga MI	x	x	19-May	19-May	21-May	Siemens
56	A	Thermofisher	Kingfisher	1	Uitleen	HZCP	?	10-May	11-May	01-Jun		26-May	??
57	A	Thermofisher	Kingfisher	2	Uitleen	HZCP	?	10-May	11-May	01-Jun		26-May	??
56	A	Thermofisher	Kingfisher	3	Uitleen	Nunhems/BASF	Lelystad			01-Jun		26-May	??
57	A	Thermofisher	Kingfisher	4	Uitleen	Nunhems/BASF	Deventer			01-Jun		26-May	??
58	A	Thermofisher	ABI7500 PCR	1	Uitleen	NFI	?						
59	A	Thermofisher	ABI7500 PCR	2	Uitleen	NFI	?						
60	A	Thermofisher	QuantStudio5	16	Uitleen	NFI	elystad/Devente	10-May	11-May	01-Jun			??
61	A	Thermofisher	QuantStudio5	17	Uitleen	NFI	elystad/Devente	10-May	11-May	01-Jun			??



## Hologic Consumables update: 15 mei 2020

Name	City	Panthers	PEO	van labs		Contact 14+15 mei
				voorstel	doorgekregen	
				Phase I RUO kit	Phase II IVD kit 1 levering 9 juni	Phase II IVD kit 2de levering juli
EreasmusMC	Rotterdam	2	250	2500		gebeld en gemaïld, gaan deze tests voor GGD aanvragen gebruiken
J&Z	Den Bosch	2	250	2500		gebeld en gemaïld, willen weten of ook de lysis buizen etc. geleverd worden
GGD	Amsterdam	3		2500	28750	hebben veel kits opgegeven ook voor de RUO versie, maar helaas is zoveel niet beschikbaar
HMC	Den Haag	2		500	2000	willen graag beginnen met testen en daarna 4-8 kits per maand, nu op capaciteit 1000, dan 4 kits, indien het dubbele, dan 8 kits
ANTONIUS	Nieuwegein	1		0		gebeld en gemaïld. Hebben nu andere opties, geen interesse in RUO. Nogmaals gemaïld om op te vragen voor juni levering
Isata	Zwolle	1		3500	60000	hebben veel testen nodig, voor de RUO kits al, nu het maximaal haalbare ingepland
OLVG	Amsterdam	2		250		willen eerst wat draaien voordat ze beslissen of ze dit gaan testen, ook al meteen gemaïld voor de uitvraag in juni
STAR-SHL	Rotterdam	3		750		hebben ook aangegeven meteen aan de slag te willen. Ook al opvraag voor juni gedaan
ADRZ	Goos	1		2000	5000	hebben nu acuut te kort, willen meten aan de slag. Ook al opgevraagd voor juni
DvU	Eindhoven	2				Wie moet ik mailen ?
Micta	Itterglo	1		500		gemaïld over 2 RUO kits en ook over uitvraag voor juni
NWZ	Aalkmaar	2				wie moet ik mailen?
Dijkelander	Rooom	1				wie moet ik mailen?
PAMM	Veldhoven	1				gemaïld over uitvraag voor Juni
		24		15000	95750	0
		Weekly				
		Monthly				

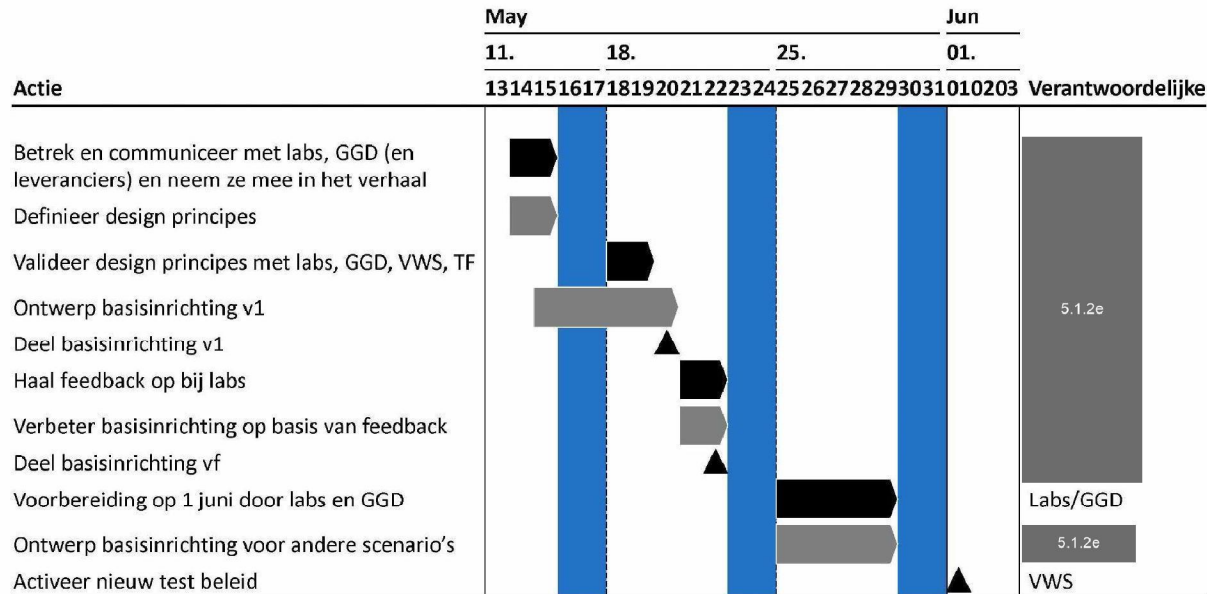
beschikbaar	15000	140000	140000
nog te verdeelen	0	44250	140000

Lab	Andis350	QuantStudio	Opmerkingen	Toegewezen
Erasmus	3	1	Dit is de validatiestraat en staat reeds geïnstalleerd	
Isala	4	1		
Diaconessen	3	?	onduidelijk of zij ook QS5 nodig hebben	
ETZ		2	als aanvulling op Perkin Elmers extractie	
MUMC		1	als aanvulling op Perkin Elmers extractie	
Maasstad		1	als aanvulling op Siemens extractie	
Certe		1	als aanvulling op Siemens extractie	
Izore		1	als aanvulling op Siemens extractie	
PAMM		?	mogelijk 1, maar wellicht QuantStudio6	
	<b>10</b>	<b>8</b>		

# Het doel om vrijdag een basisindeling te hebben is krap en vergt goede samenwerking tussen LCDK, taskforce & stuurgroep



- Intern (LCDK)
- Extern



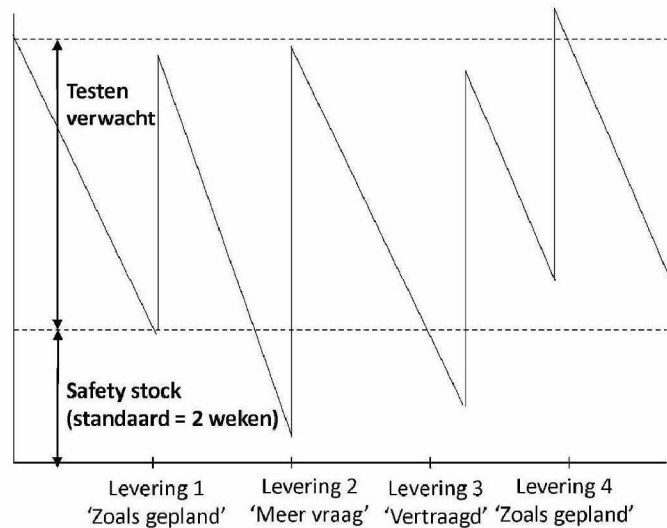
Vrijdag 22/5 willen we een basis indeling opleveren voor de 35k vraag.

Dit gaat grote inspanning vergen van de LCDK (verificatie met alle labs en GGD's) en vraagt om goede samenwerking & afstemming met de taskforce en de stuurgroep

Vooraf het afstem proces van design principes voor het allocatie proces zal essentieel zijn voor de voortgang

## We stellen voor dat labs gevraagd wordt namens VWS om 2 weken voorraad op te bouwen volgens 35k scenario

### Een gezonde Labvoorraad is ongeveer 2 weken



Tijd

1. Voorraad opbouw zou een verdubbeling betekenen van de huidige voorraad (300 kt testen naar  $14 \cdot 40 = 560$  kt testen)

### Vraag voor de stuurgroep:

- Door **safety stock** op te bouwen creëren we een **buffer** voor een **hogere vraag per 1 juni en onzekerheden** in leveringen
- Het voorstel is om minimaal **2 weken<sup>1</sup>** aan voorraad op te bouwen,
  - Labs moeten dan een voorraad opbouwen van  $40\text{kt}/\text{d} \cdot 14\text{dagen} = 560\text{kt}$  (waar mogelijk)
  - Er ligt nu al 300kt aan voorraad
  - Dit betekent dat de labs 260kt aan extra materialen moeten bestellen
  - Als er productie wordt gedraaid zoals nu (9kt/d in afgelopen week) kan deze voorraad in  $\sim 62$  dagen worden weggewerkt, wat ruim binnen de houdbaarheidsdatum is.
- Het voorstel is om Labs te vragen voorraad op te bouwen namens VWS, eventueel met een financieringsgarantie

Overdracht  
McKinsey → LCDK

- Proces is opgestart ( 5.1.2e )
- LCDK is in the lead met volledige support van McKinsey
- Koppels zijn gevormd en werken samen
- Transitie is in volle gang



## CoronIT stand van zaken

1. Implementatieschema opgesteld i.s.m. LCDK om 1 juni alle GGD'en aangesloten te hebben op een pandemielab- wordt nu uitgerold. Naar verwachting wordt planning gerealiseerd. In grote lijnen nog op schema, wel enige GGD'en die vertraging op dreigen te lopen. Die krijgen de komende dagen speciale aandacht zodat 1 juni gehaald wordt.
2. Parallel worden MML's die samenwerken met GGD's aangesloten op CoronIT, voor eind mei. Naar verwachting wordt planning gerealiseerd. Aansluiting van andere lab's plannen we na 1 juni.
3. Callcenter testen: Plan ligt klaar. Na akkoord doorstarten inkoop en inregelen dienstverlening. Snelle opdracht is noodzakelijk voor halen planning.



## CoronIT ontwikkelingen

4. Burgerportaal: ontwikkeling is gestart. Geplande functionaliteit plannen van testafspraken en teruggeven van testresultaat. Doorlooptijd Digid-aanvraagproces is uitdagend.
5. Draaiboek wisselen van lab is vrijwel gereed.
6. Koppeling CoronIT - IZB-systemen. Oplossing is uitgewerkt. Uitvoering werkzaamheden is gestart. Deadline 1 juni is realiseerbaar.
7. Rapportage naar relevante stakeholders: eerste aanleveringen naar GGD'en en RIVM vinden plaats.



## CoronIT Issues/aandachtspunten



8. Doorlooptijd up & running krijgen callcenter vraagt om besluitvorming, budget en eenduidige projectstructuur.
9. Risico's:
  - planning is ambitieus en nodig, maar laat weinig ruimte.
  - Implementatie onder hoge druk zorgt hier en daar voor wrijving.
  - leverancier van meest gebruikte LIMS vraagt hoge tarieven



## Totaaloverzicht ketentest CoronIT

#	Datum	Nieuwe datum	Pandemielab	Buizenstroom	GGD regio	Reguliere MML
1	7-mei	11-mei	Nederland Moleculair Diagnostisch Laboratorium BV (Rijswijk)	blauw	Utrecht	UMCU <span style="float: right;">Aangesloten Testen - fastlane</span>
2	8-mei	NTB	HPV Radboud UMC	blauw	Gelderland Zuid	Radboud UMC
3	11-mei		Sanquin	blauw	Brabant zuidoost	ETZ
4	11-mei		GD Deventer	oranje	IJsselland	Isala
6	13-mei		HPV Jeroen Bosch Ziekenhuis ('s-Hertogenbosch)	blauw	Hart voor Brabant	ETZ en JBZ
7	14-mei		Nederland Moleculair Diagnostisch Laboratorium BV (Rijswijk)	blauw	Zuid Holland Zuid	RLM Dordrecht
8	14-mei		Sanquin	blauw	Zeeland	ADR en Star SHL
9	15-mei	18-mei	Universitair Medisch Centrum Groningen	blauw	Friesland	Izore
10	15-mei		GD Deventer	oranje	Twente	Lab MicTa
11	12-mei	18-mei	Sanquin	blauw	West-Brabant	Microvida Breda
12	16-mei		HPV Radboud UMC	blauw	Noord- en Oost Gelderland	Geirelab
13	16-mei		Sanquin	blauw	Hollands Noorden	Streeklab Kennemerland
14	17-mei		Universitair Medisch Centrum Groningen	blauw	Groningen	Certe
15	17-mei		Nederland Moleculair Diagnostisch Laboratorium BV (Rijswijk)	blauw	Hollands Midden	Alrijne, Groene Hart Ziekenhuis, Streeklab Haarlem
5	13-mei	19-mei	WUR	oranje	Flevoland	WUR
16	18-mei		GD Deventer	oranje	Gelderland Midden	Rijnstate
17	18-mei		Sanquin	blauw	Haaglanden	Reinier de Graaf
18	19-mei		HPV Jeroen Bosch Ziekenhuis ('s-Hertogenbosch)	blauw	Limburg Noord	Radboud UMC
19	19-mei		Sanquin	blauw	Zuid Limburg	MUMC+
20	20-mei		Symbiant (Hoorn)	blauw	Gooi- en Vechtstreek	CBSL Hilversum
21	20-mei		GD Deventer	oranje	Rotterdam	Erasmus MC
22	20-mei		Sanquin	blauw	Kennemerland	Streeklab Kennemerland
23	22-mei		WUR	oranje	Amsterdam	Streeklaboratorium GGD A'dam
24	22-mei		WUR	oranje	Zaanstreek Waterland	Streeklaboratorium GGD A'dam
25	12-mei	22-mei	Universitair Medisch Centrum Groningen	blauw	Drenthe	Certe

# Inkoop dossier

- Maandag 18 mei overleg gepland
- LCDK
-  5.1.2e
-  5.1.2e
- McKinsey