

Bijlage

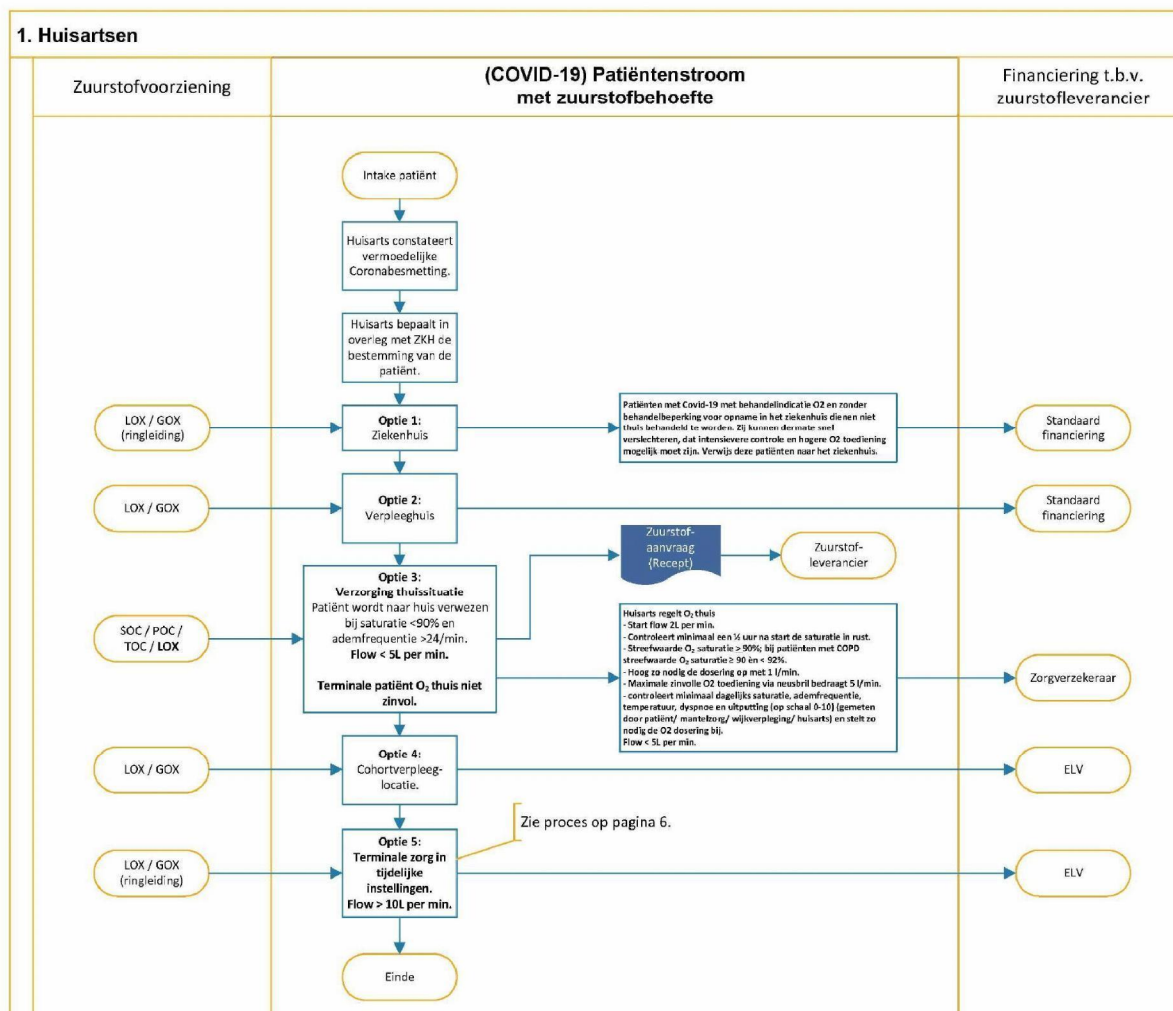
PROCESBESCHRIJVING

TIJDELIJKE PATIENTENSTROOM GEDURENDE COVID-19
IN HET KADER VAN HET TOEWIJZEN VAN GESCHIKTE ZUURSTOFVOORZIENINGEN

Inhoud

1. Huisartsen
2. Ziekenhuizen
3. Cohortverpleeglocaties (bijv. Fletcher hotel)
 - 4a. Verpleeghuizen (patiënten binnen verpleeghuis)
 - 4b. Verpleeghuizen (patiënten vanaf externe locatie)
5. Tijdelijke instellingen (bijv. Slotervaart ziekenhuis)

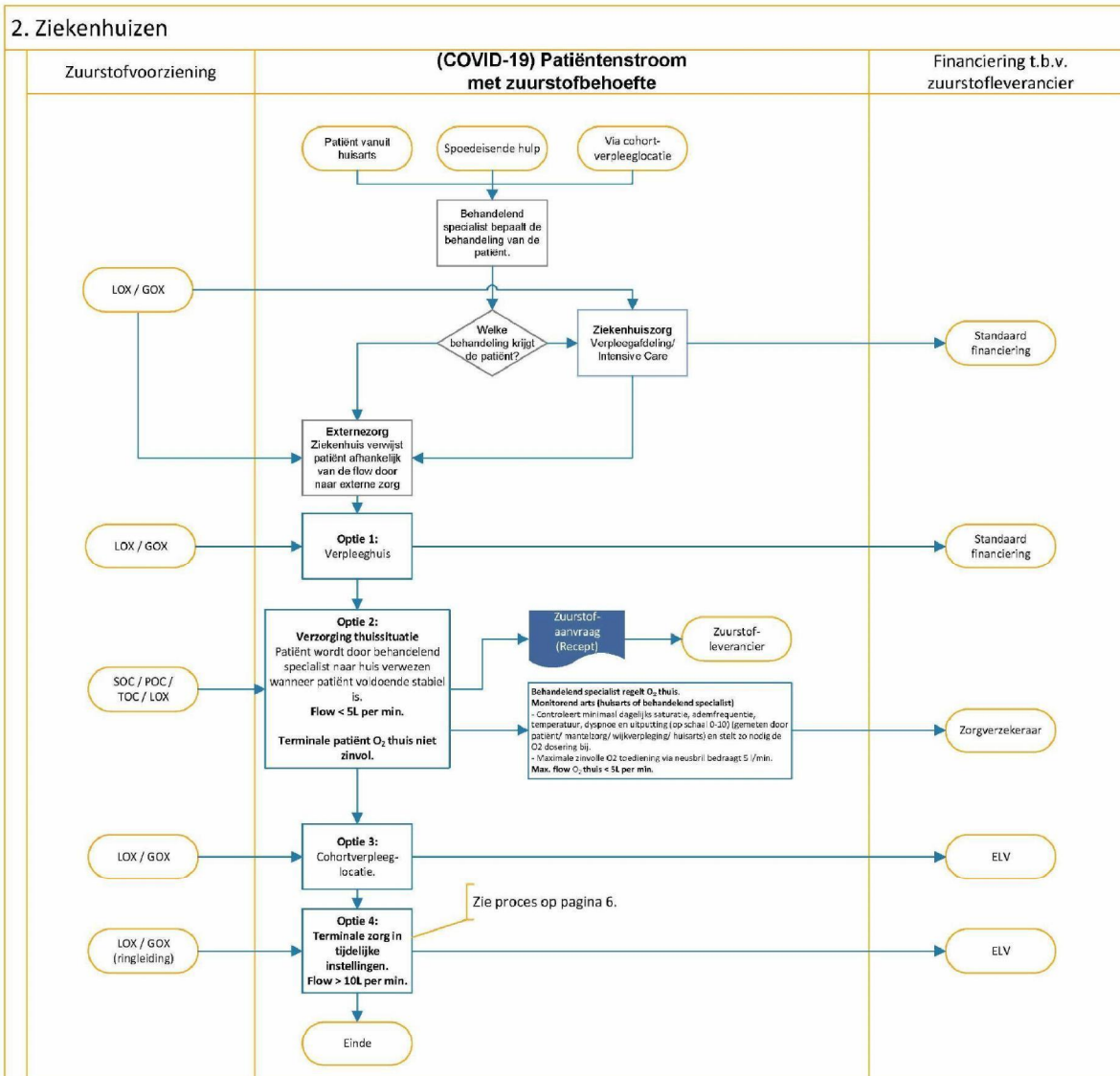
**TIJDELIJKE PATIËNTENSTROOM GEDURENDE COVID-19
IN HET KADER VAN HET TOEWIJZEN VAN GESCHIKTE ZUURSTOFVOORZIENINGEN**



Legenda:

- LOX** – Liquid Oxygen, vloeibare zuurstof in de vorm van vaten (tot 50L) of bulk t.b.v. ringleiding.
- Ringleiding** – Een leidingstelsel waarmee vloeibare medische zuurstof vanuit een bulk-tank direct door een locatie kan worden getransporteerd.
- GOX** – Gaseous Oxygen, gasvormige medische zuurstof in de vorm van medische cilinders of technische cilinders met medische zuurstof.
- SOC** – Stationary Oxygen Concentrator, stationaire zuurstofconcentrator.
- POC** – Portable Oxygen Concentrator, draagbare of mobiele zuurstofconcentrator.
- TOC** – Transportable Oxygen Concentrator, verplaatsbare concentrator (op trolley)

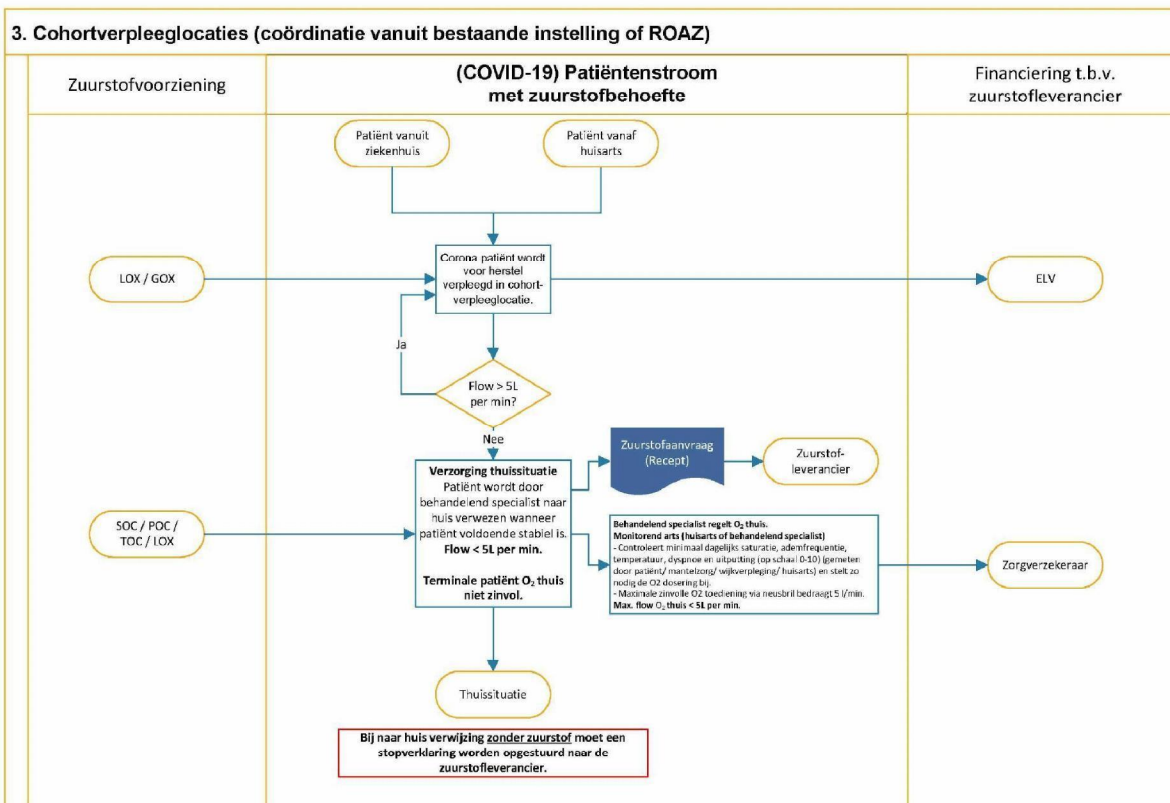
**TUDELIJKE PATIËNTENSTROOM GEDURENDE COVID-19
IN HET KADER VAN HET TOEWIJZEN VAN GESCHIKTE ZUURSTOFVOORZIENINGEN**



Legenda:

- LOX** – Liquid Oxygen, vloeibare zuurstof in de vorm van vaten (tot 50L) of bulk t.b.v. ringleiding.
- Ringleiding** – Een leidingstelsel waarmee vloeibare medische zuurstof vanuit een buiktank direct door een locatie kan worden getransporteerd.
- GOX** – Gaseous Oxygen, gasvormige medische zuurstof in de vorm van medische cilinders of technische cilinders met medische zuurstof.
- SOC** – Stationary Oxygen Concentrator, stationaire zuurstofconcentrator.
- POC** – Portable Oxygen Concentrator, draagbare of mobiele zuurstofconcentrator.
- TOC** – Transportable Oxygen Concentrator, verplaatsbare concentrator (op trolley)

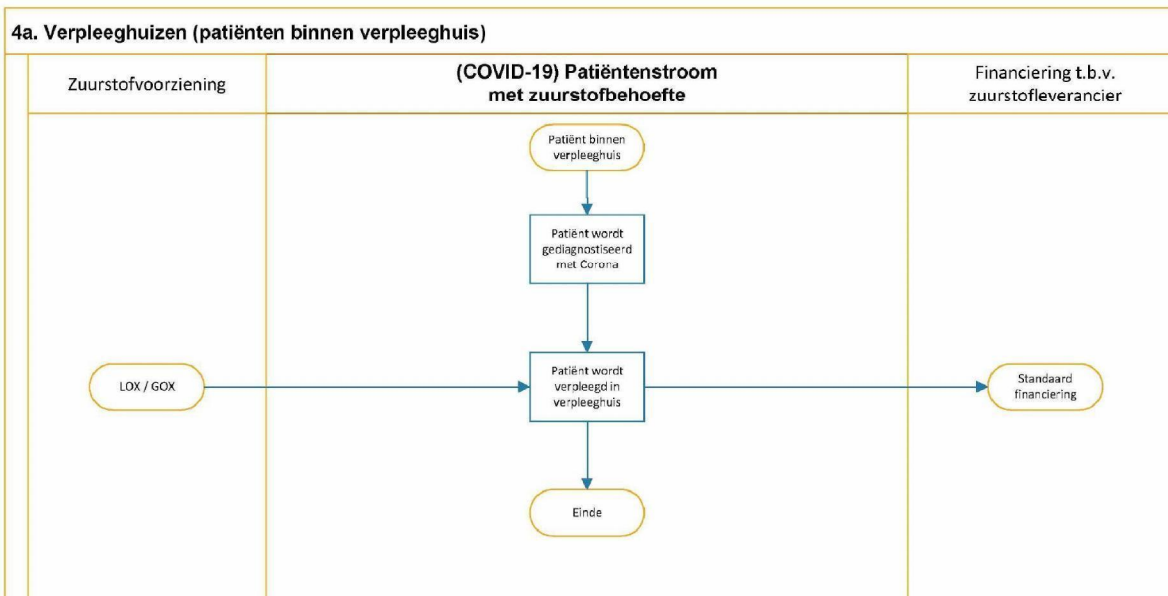
**TIJDELIJKE PATIËNTENSTROOM GEDURENDE COVID-19
IN HET KADER VAN HET TOEWIJZEN VAN GESCHIKTE ZUURSTOFVOORZIENINGEN**



Legenda:

- LOX – Liquid Oxygen, vloeibare zuurstof in de vorm van vaten (tot 50L) of bulk t.b.v. ringleiding.
- Ringleiding – Een leidingstelsel waarmee vloeibare medische zuurstof vanuit een bulk tank direct door een locatie kan worden getransporteerd.
- GOX – Gaseous Oxygen, gasvormige medische zuurstof in de vorm van medische cilinders of technische cilinders met medische zuurstof.
- SOC – Stationary Oxygen Concentrator, stationaire zuurstofconcentrator.
- POC – Portable Oxygen Concentrator, draagbare of mobiele zuurstofconcentrator.
- TOC – Transportable Oxygen Concentrator, verplaatsbare concentrator (op trolley)

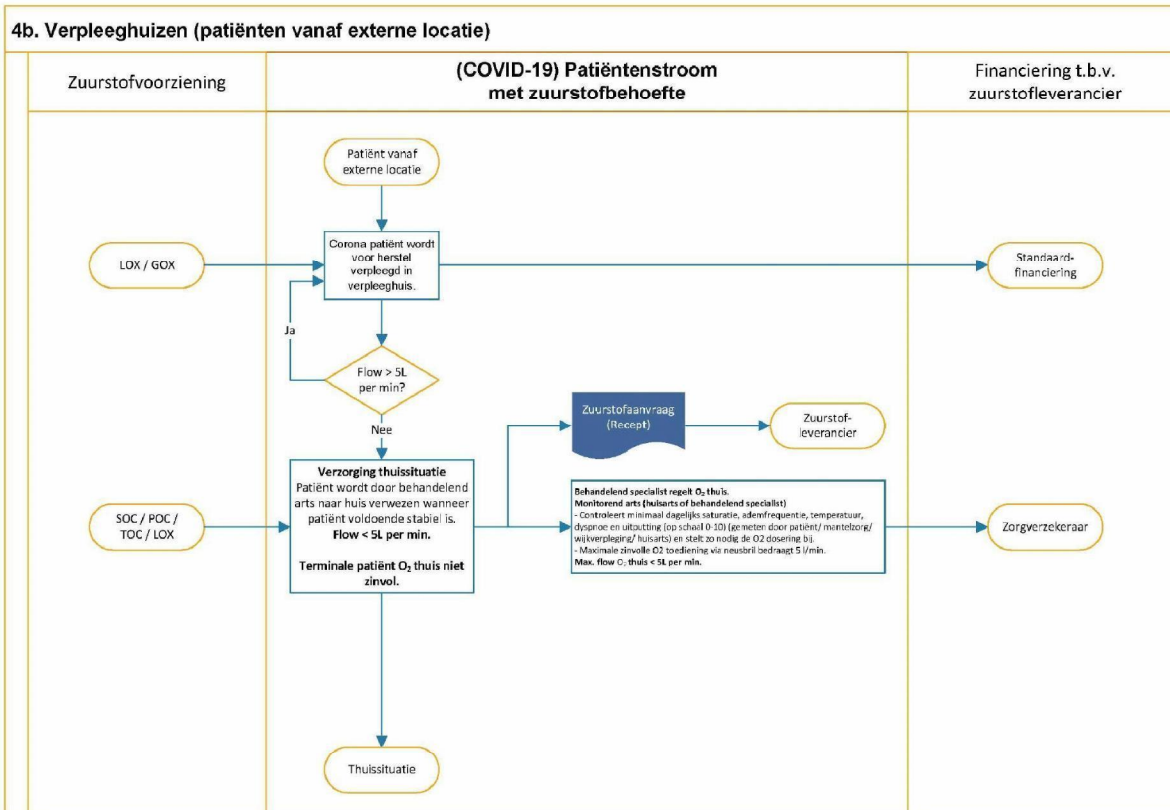
**TIJDELIJKE PATIËNTENSTROOM GEDURENDE COVID-19
IN HET KADER VAN HET TOEWIJZEN VAN GESCHIKTE ZUURSTOFVOORZIENINGEN**



Legenda:

- LOX** – Liquid Oxygen, vloeibare zuurstof in de vorm van vaten (tot 50L) of bulk t.b.v. ringleiding.
- Ringleiding** – Een leidingstelsel waarmee vloeibare medische zuurstof vanuit een bulk tank direct door een locatie kan worden getransporteerd.
- GOX** – Gaseous Oxygen, gasvormige medische zuurstof in de vorm van medische cilinders of technische cilinders met medische zuurstof.
- SOC** – Stationary Oxygen Concentrator, stationaire zuurstofconcentrator.
- POC** – Portable Oxygen Concentrator, draagbare of mobiele zuurstofconcentrator.
- TOC** – Transportable Oxygen Concentrator, verplaatsbare concentrator (op trolley)

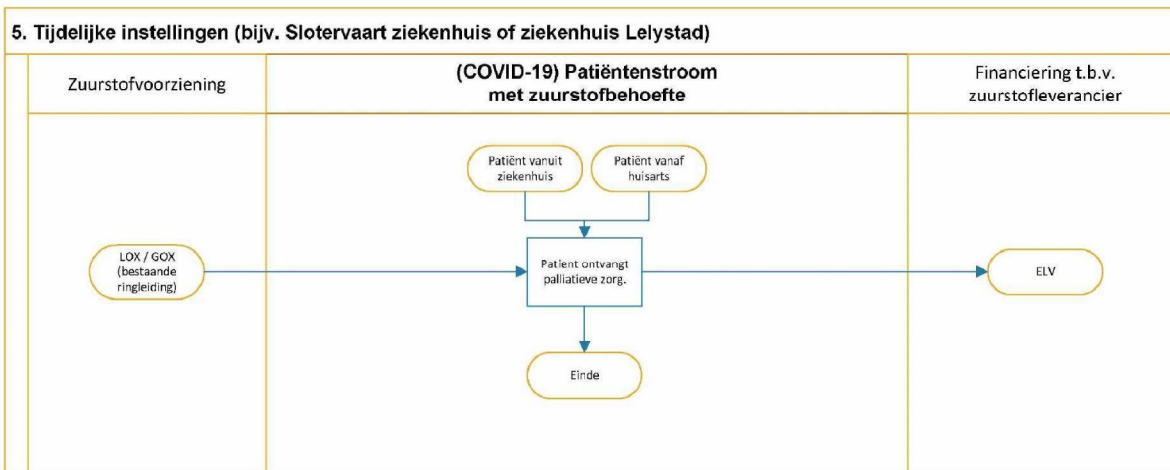
**TIJDELIJKE PATIËNTENSTROOM GEDURENDE COVID-19
IN HET KADER VAN HET TOEWIJZEN VAN GESCHIKTE ZUURSTOFVOORZIENINGEN**



Legenda:

- LOX – Liquid Oxygen, vloeibare zuurstof in de vorm van vaten (tot 50L) of bulk t.b.v. ringleiding.
- Ringleiding – Een leidingstelsel waarmee vloeibare medische zuurstof vanuit een bulk-tank direct door een locatie kan worden getransporteerd.
- GOX – Gaseous Oxygen, gasvormige medische zuurstof in de vorm van medische cilinders of technische cilinders met medische zuurstof.
- SOC – Stationary Oxygen Concentrator, stationaire zuurstofconcentrator.
- POC – Portable Oxygen Concentrator, draagbare of mobiele zuurstofconcentrator.
- TOC – Transportable Oxygen Concentrator, verplaatsbare concentrator (op trolley)

**TIJDELIJKE PATIËNTENSTROOM GEDURENDE COVID-19
IN HET KADER VAN HET TOEWIJZEN VAN GESCHIKTE ZUURSTOFVOORZIENINGEN**



Legenda:

- LOX** – Liquid Oxygen, vloeibare zuurstof in de vorm van vaten (tot 50L) of bulk t.b.v. ringleiding.
Ringleiding – Een leidingstelsel waarmee vloeibare medische zuurstof vanuit een bulk tank direct door een locatie kan worden getransporteerd.
GOX – Gaseous Oxygen, gasvormige medische zuurstof in de vorm van medische cilinders of technische cilinders met medische zuurstof.
SOC – Stationary Oxygen Concentrator, stationaire zuurstofconcentrator.
POC – Portable Oxygen Concentrator, draagbare of mobiele zuurstofconcentrator.
TOC – Transportable Oxygen Concentrator, verplaatsbare concentrator (op trolley)