



Ministerie van Volksgezondheid,  
Welzijn en Sport

# Dienst Testen

In vogelvlucht maart 2021

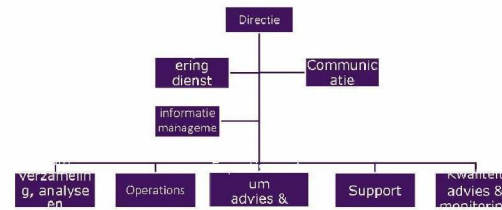
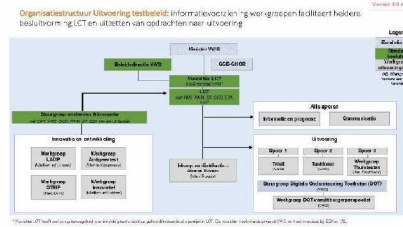
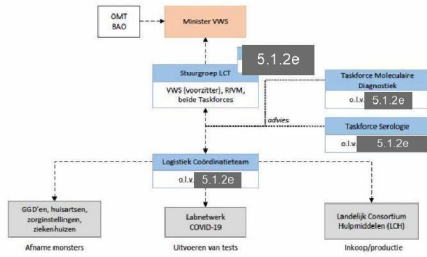
5.1.2e

en

5.1.2e



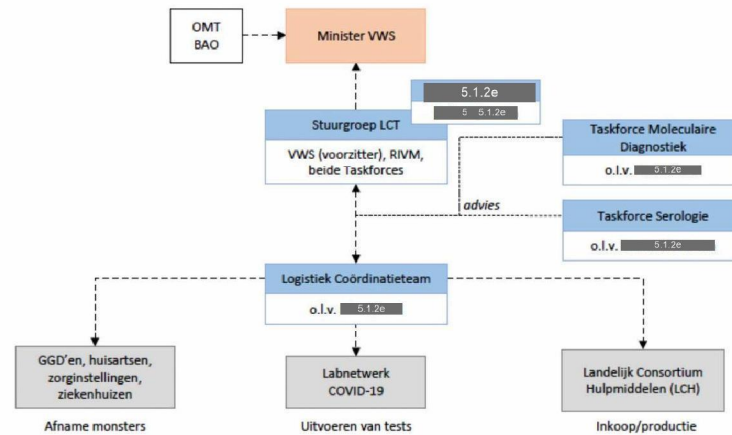
# Van een crisis organisatie naar de Dienst Testen





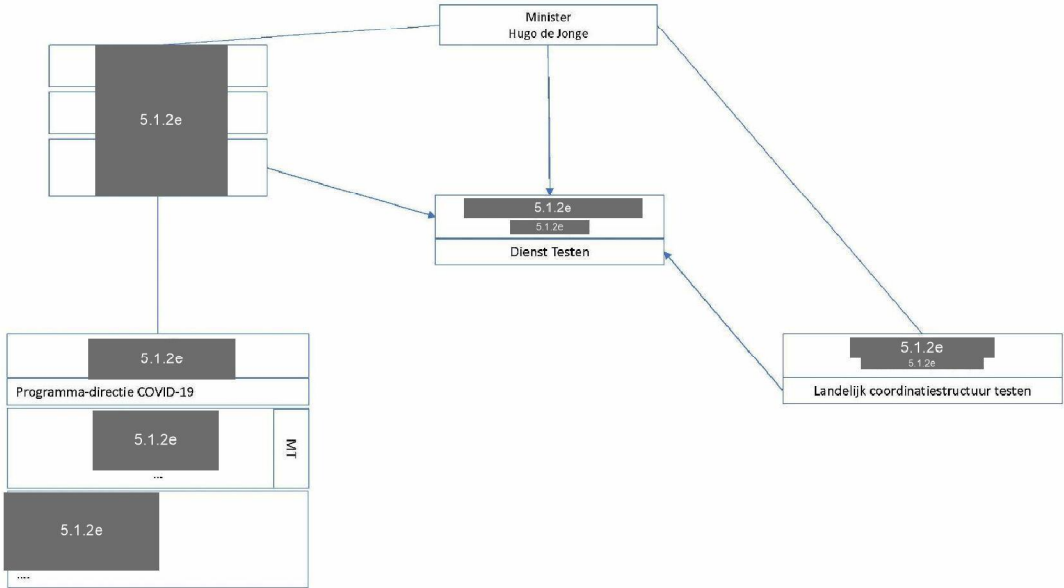
## De LCDK is 13 april 2020 van start gegaan

Opdracht: Het beleid van de Stuurgroep Landelijk Coördinatiestructuur Testcapaciteit (LCT) uitvoeren. Met als doel om, binnen de aanpak van het Covid-19 virus, het diagnostische proces voor de Covid-19-diagnostiek-keten soepel te laten verlopen.



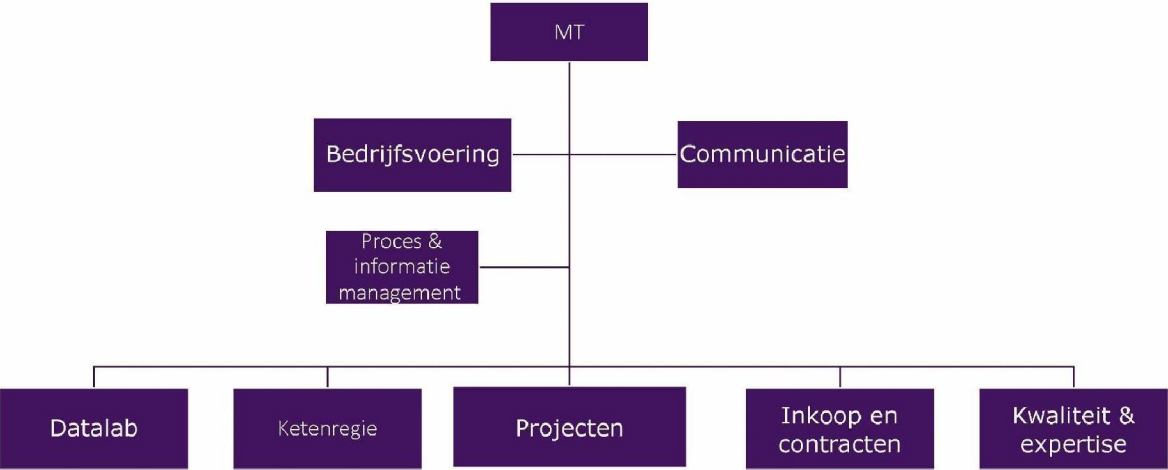


VWS



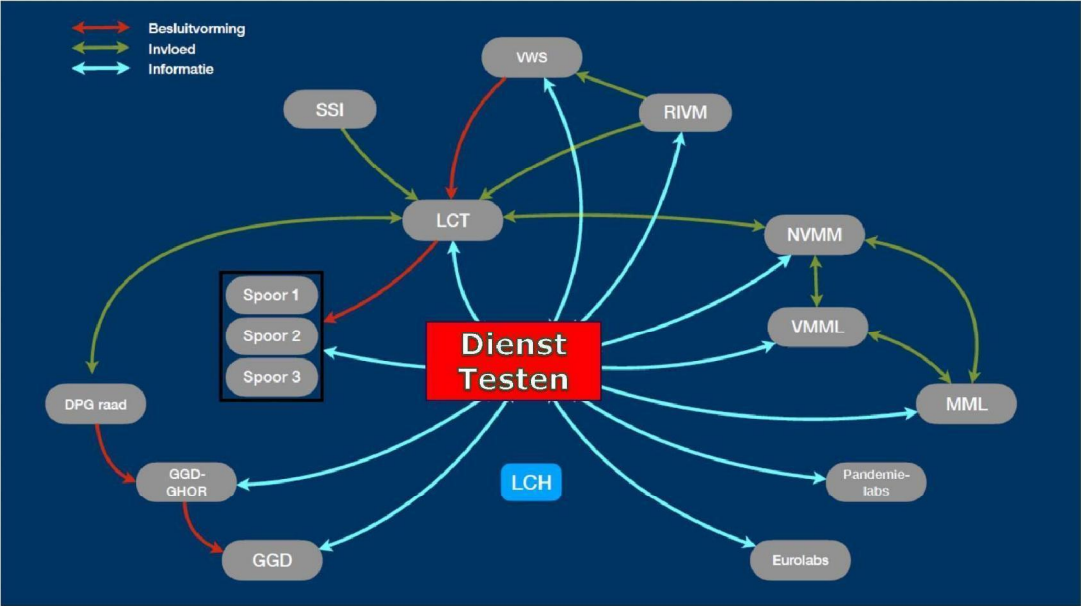


# Dienst Testen





# Partners in de keten



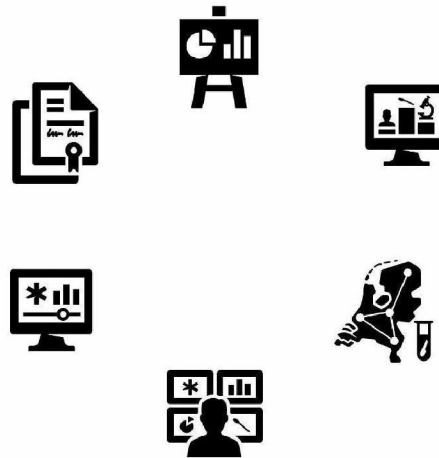


## De keten en de interne organisatie



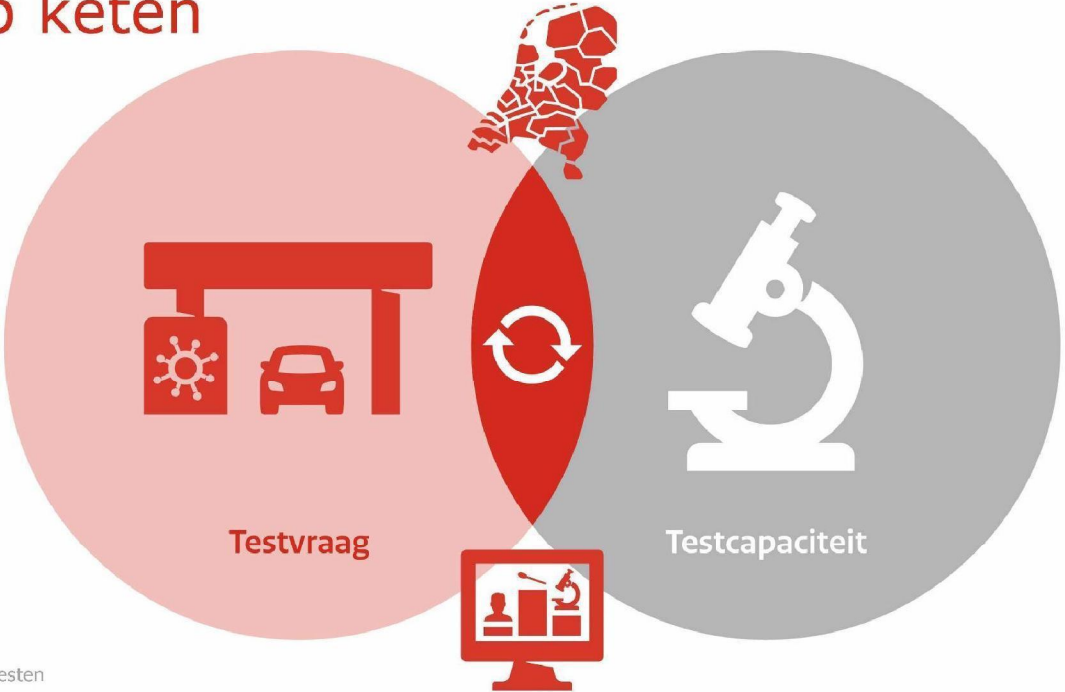
## Dienst Testen – interne organisatie

- > Groei in 8 maanden van 8 naar 70 medewerkers
- > 8 teams met Team coördinatoren
- > MT
- > Ondersteund door Defensie





# Regie op keten



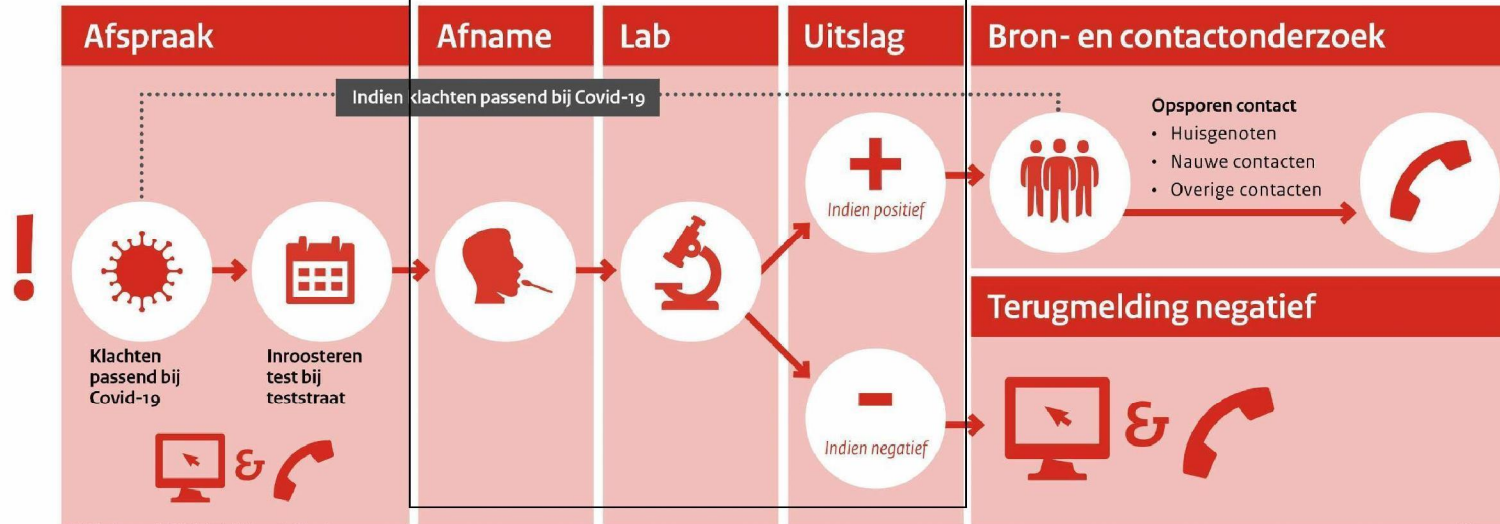


# Urgentie: afstemming in de testketen

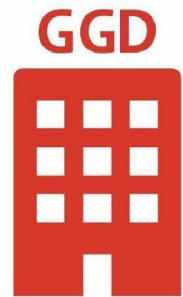
1 GGD Call Centrum

Dienst Testen

GGD



## Elke regio een keten van een GGD en labs



25  
GGD regio's



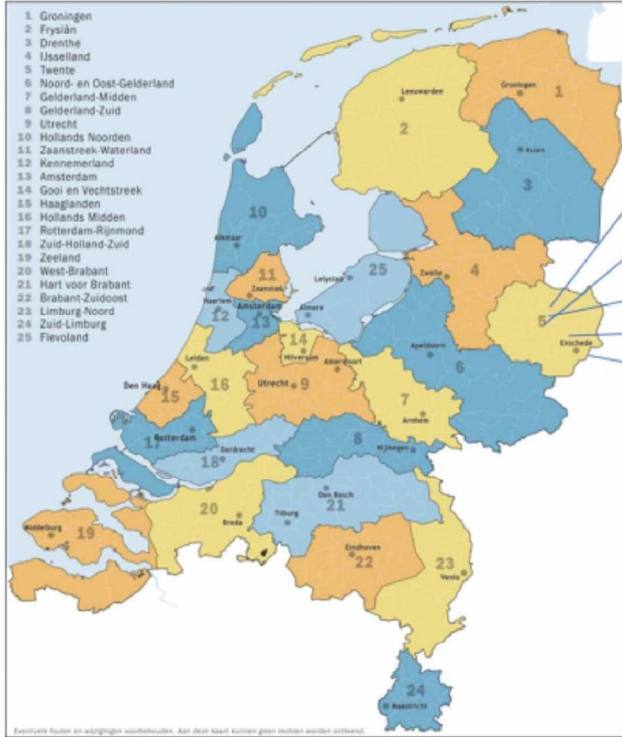
294  
GGD teststraten



46  
laboratoria

- 24 Regiolab/MML
- 12 Hoog volume Regiolab/MML
- 10 Eurolabs

### GEZONDHEIDSZORG 25 GGD regio's





## Interne keten-organisatie





## Wendbaar door keteninrichting

- > Multi disciplinaire teams
- > Snelle besluitvorming
- > Kennis centraal
- > Data gedreven
- > Tripartite overleg



# Duurzaam testlandschap

## Belangrijkste doelstellingen

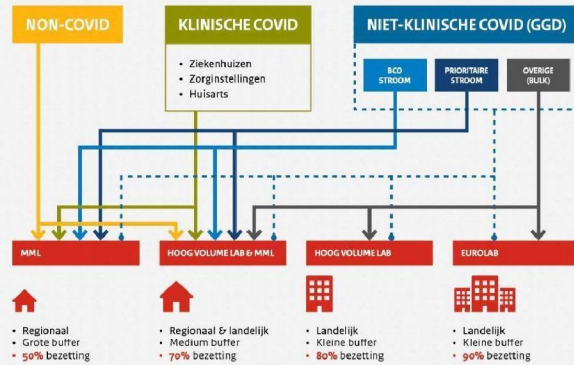


Voldoende PCR test- en laboratoriumcapaciteit, zodat elke burger binnen 2 x 24 uur de testuitslag ontvangt. Pieken en dalen in de testvraag kunnen zonder problemen worden opgevangen.



Duidelijkheid bij laboratoria en GGD-en over de verdeling van de teststromen, zodat de bedrijfsvoering hierop ingericht kan worden.

## Verdeling PCR teststromen



**\* Dienst Testen**

## Toelichting model



Onderscheid in reguliere (non-covid) - klinische covid- en non-klinische (GGD)-teststromen.



Onderscheid laboratoria: medische microbiologische laboratoria (MML's) en hoog volume laboratoria (inclusief Eurolaboratoria) (HVL's).



Dienst Testen verdeelt de GGD-teststromen over verschillende laboratoria, aan de hand van vooraf opgestelde criteria. Doel: eerlijke en transparante verdeling.



Elkere regionale GGD is verbonden aan vast aantal laboratoria, minimaal één MML en één of twee HVL's, die samen testvraag faciliteren.

## Rollen



De MML's zijn verantwoordelijk voor de reguliere en klinische covid-diagnostiek van de eigen patiënten. MML's vervullen regionale functie door regionale uitbraken op te vangen. Ook helpen MML's bij ingewikkelde casuïstiek en ontwikkelingen.



De HVL's verwerken grote hoeveelheden COVID-testen én vangen pieken op in de testvraag.

## Afspraken



Dienst Testen maakt afspraken over minimum stroom testen (garantstelling), zodat laboratoria bedrijfsvoering hierop kunnen richten.



De Dienst Testen maakt met laboratoria afspraken over maximale capaciteit voor COVID-diagnostiek waarover zij kan beschikken. Hierbij geldt de volgende richting:

- o MML's draaien op maximaal 90%
- o binnenlandse HVL's op 70-80%
- o Eurolabs op 90% van hun capaciteit.

De percentages geven een benadering aan en worden in de praktijk per laboratorium vastgesteld.

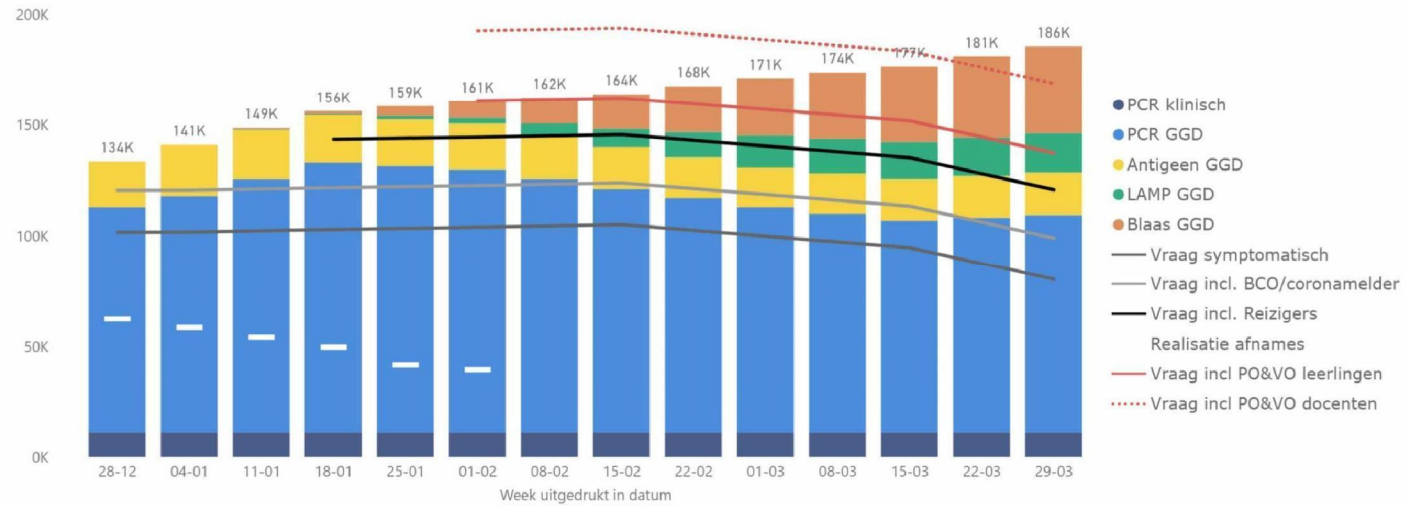


Als een laboratorium op de helft van de capaciteit zit, vindt verdere verdeling van de GGD-stromen plaats op basis van gemiddelde doorlooptijd, ongeacht type laboratorium.





## Prognose van de vraag in de testketen







04-01-2021 | Dienst Testen



Ministerie van Volksgezondheid,  
Welzijn en Sport

## Landelijke ontwikkelingen

5.1.2e

en



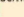
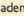
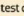
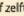
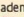
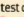
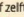


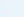



5.1.2e

# Corona teststrategie - versie 3.0

Opbouw testcapaciteit is gebaseerd op verwachte testvraag. Op basis van beleidswijzigingen of veranderingen in de testvraag kan de benodigde testcapaciteit veranderen.



23 februari 2021

Type testen	Uitvoerder	Q1	Q2	Q3
<b>Spoor 1: Testen om het virus op te sporen en te bestrijden</b>				
**				
<b>1a Testen risicodoelgroepen</b> (mensen met klachten, (niet) nauwe contacten uit BCCO/CoronaMelder, inkomende reizigers).	LAMP (PCR), antigeen, ademtest   	GGD en zorginstellingen (basisinfrastructuur)	Inkomende reizigers testen op dag 5 Nauwe contacten op dag 1 en dag 5 Niet nauwe contacten op dag 5 140.000 per dag	120.000 per dag
<b>1b Risicogericht (grootschalig) gebiedstesten</b> bij o.a. hoge prevalentie / hoge dreiging	LAMP, PCR, Antigeen, ademtest of zelftesten*    \	GGD	4 pilots risicogericht gebiedstesten 10.000-20.000 per dag	Gerichte uitrol aanpak gebiedsgericht testen 20.000-35.000 per dag
<b>1c Testen op primair en voortgezet onderwijs</b> bij een besmetting	LAMP, PCR, Antigeen, ademtest of zelftesten*    \	GGD en particuliere afname op scholen	Testen leerlingen en docenten bij een besmetting (PO en VO) 5.000-10.000 per dag	10.000-20.000 per dag
Verwachte benodigde testcapaciteit per dag spoor 1 (prognoses afhankelijk van beleidswijzigingen)		155.000-170.000 testen per dag	150.000-175.000 testen per dag	
<b>Spoor 2: Testen om de samenleving te openen</b>				
**				
<b>2a Testen voor veilige toegang sociaal leven</b> (cultuur, sport, recreatief, evenementen, eventueel horeca)	Adem, antigeen en LAMP(PCR).   	'Consortium Toegangstesten'	Fieldlabs 25.000 per dag	Sectoren slim openen als epidemie dat toelaat 105.000-400.000 per dag
<b>2b Testen voor veiliger werken</b> (werkgevers voor werknemers)	Antigeen en zelftesten*  \	Werkgevers, arbo diensten, zelftesten* (eventueel 'Consortium Toegangstesten')	25.000-50.000 per dag	50.000-100.000 per dag
<b>2c Testen voor veiliger studeren</b> HBO/HBO/WO	Antigeen en zelftesten*  \	Onderwijsinstellingen, commercieel testen, zelftesten* (eventueel 'Consortium Toegangstesten')	10.000 per dag	100.000-200.000 per dag
Verwachte benodigde testcapaciteit per dag spoor 2 (prognoses afhankelijk van beleidswijzigingen)		Antigeen en zelftesten*  \	60.000-85.000 testen per dag	255.000 - 700.000 per dag
<b>Spoorverstijgende acties:</b>				
Laagdrempeliger afnamemethoden				
• (begeleide) zelfafname		Validatiestudies, oplossing CE-markering	Zelftesten breed verkrijgbaar?*	
• alternatieven voor de wattenstaaf		Validatie gorgeltest, speekseltest, en mid-neusswab	PM	
Testbewijs app		Proeffase testbewijs app 1 maart	1 april in de appstore	

\*onder voorwaarde van markttoelating \*\*Besluitvorming Q3 over voortzetting of afbouw hangt af van verloop epidemie.



