



## Organisatie-inrichting coördinatie sneltesten

Voorstel voor inrichting en werkwijze

## Oogmerk coördinatie sneltesten | toewerken naar implementatie van sneltesten om dit in de toekomst te beleggen bij het LCDK

### Oogmerk coördinatie sneltesten

Het bevorderen van de implementatie van snelle testmethoden ten behoeve van de infectieziektenbestrijding, continuïteit van de zorg, de veilige inzet van andere cruciale beroepsgroepen en continuïteit van het maatschappelijk en economisch verkeer, door het realiseren 100.000 sneltesten per dag per 1 december 2020

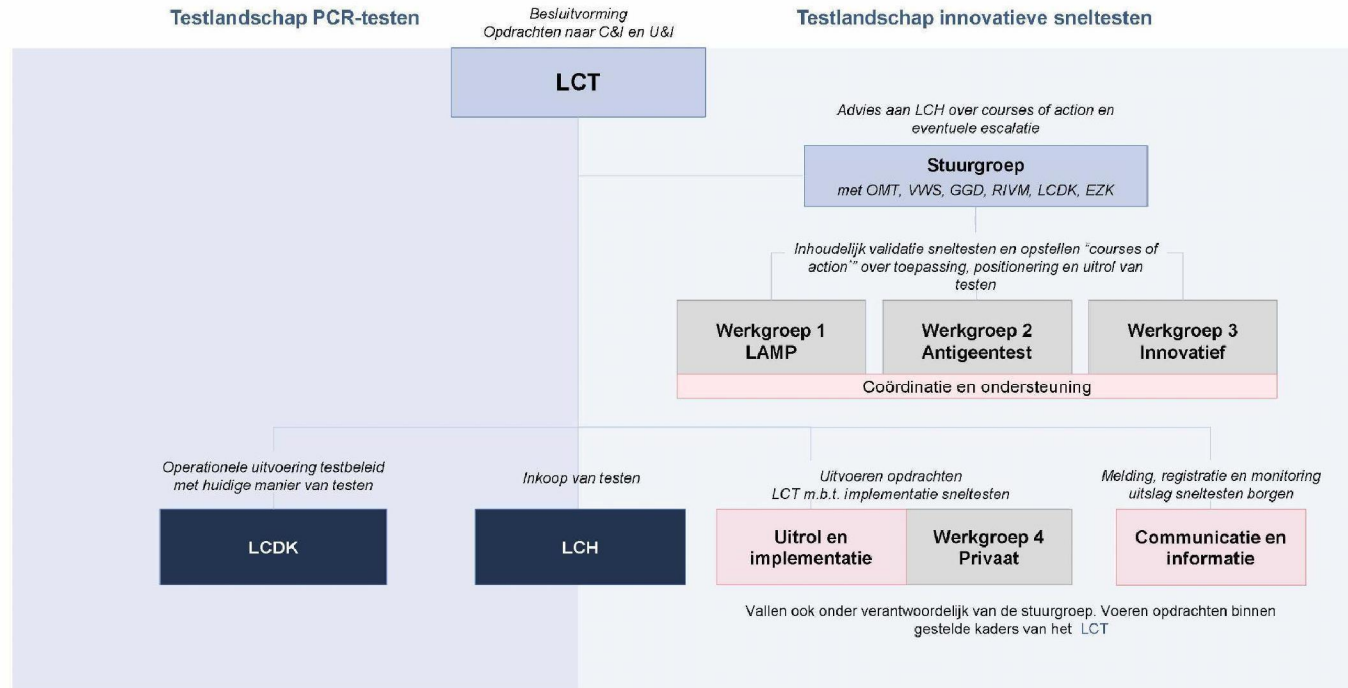


### Toekomst visie

Borgen van de activiteiten m.b.t. het sneltesten bij het Landelijk Coördinatiecentrum Diagnostische Keten (LCDK)



## Structuur coördinatie innovatieve testen | samenhang borgen en planvorming scheiden van uitrol en implementatie

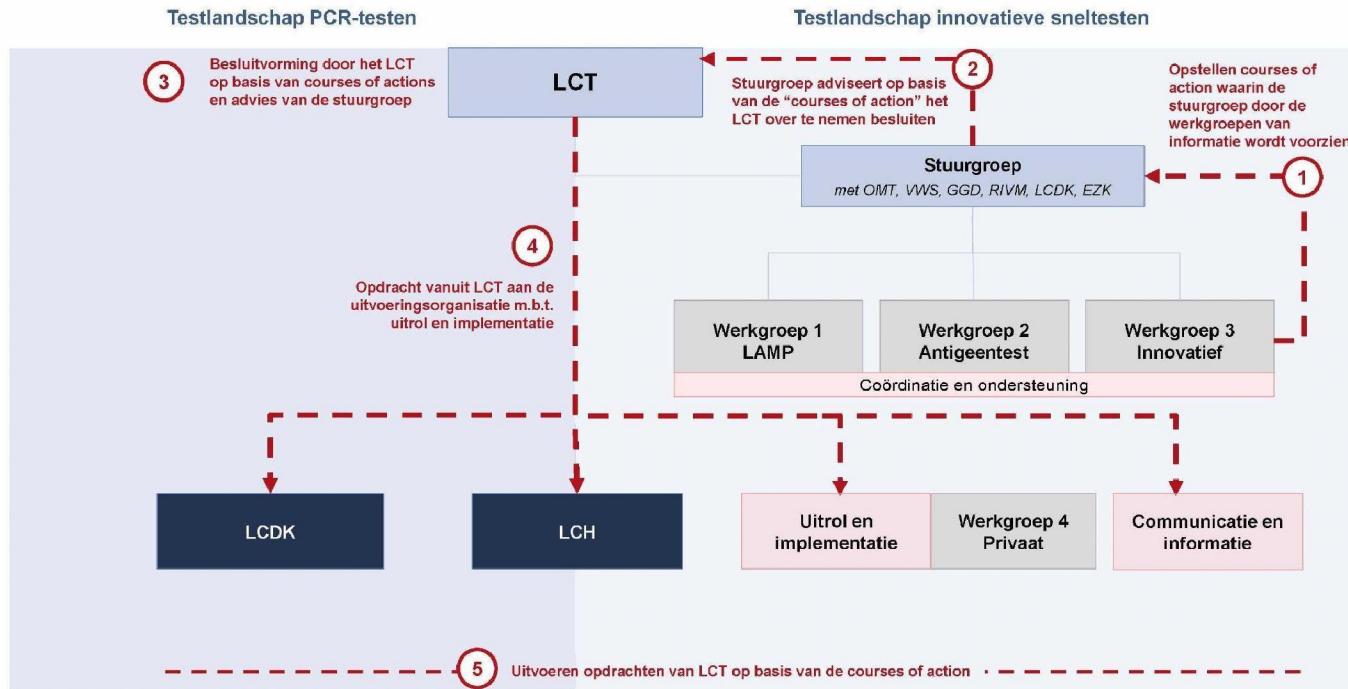


## Verdieping rollen |

Werkgroep 1 LAMP	Werkgroep 2 Antigenetest	Werkgroep 3 Innovatief	Uitrol en implementatie	Communicatie en informatie
<ul style="list-style-type: none"> <li>Valideren van sneltesten en opstellen van verschillende 'courses of action' voor de implementatie van sneltesten op basis van haalbaarheidscheck, risico-afweging en teststrategie</li> <li>Opstellen blauwdrukken en procesbeschrijving voor uitvoering en uitrol van sneltesten, inclusief locaties, infrastructuur, beschermende middelen en personeel</li> </ul>	<ul style="list-style-type: none"> <li>Valideren van sneltesten en opstellen van verschillende 'courses of action' voor de implementatie van sneltesten op basis van haalbaarheidscheck, risico-afweging en teststrategie</li> <li>Opstellen blauwdrukken en procesbeschrijving voor uitvoering en uitrol van sneltesten, inclusief locaties, infrastructuur, beschermende middelen en personeel</li> </ul>	<ul style="list-style-type: none"> <li>Valideren van sneltesten en opstellen van verschillende 'courses of action' voor de implementatie van sneltesten op basis van haalbaarheidscheck, risico-afweging en teststrategie</li> <li>Opstellen blauwdrukken en procesbeschrijving voor uitvoering en uitrol van sneltesten, inclusief locaties, infrastructuur, beschermende middelen en personeel</li> </ul>	<p data-bbox="1003 400 1191 448"><b>Samen optrekken met Werkgroep 4</b></p> <ul style="list-style-type: none"> <li>Locatie-onderzoek en lokaal invullen randvoorwaarden en specificaties uit 'courses of action'</li> <li>Inrichting en opstarten van sneltesten op bestaande of nieuwe locaties (incl. thuis)</li> <li>Opvolgen op- en afschalen sneltesten en uitbreiden test-portfolio</li> <li>Borgen van samenhang snelteststroom met reguliere (PCR) teststroom i.s.m. LCDK</li> <li>Afstemming met LCH over inkoop testen</li> </ul>	<ul style="list-style-type: none"> <li>Melding en registratie van sneltesten</li> <li>Monitoring van volume en effect van sneltesten</li> <li>Borgen en waar mogelijk automatiseren informatiestroom over testen en uitslagen richting LCDK, RIVM, GGD-GHOR, OMT, EZK en VWS</li> <li>Monitoring en signalering ontwikkelingen relevant voor teststrategieën en aanbieden aan werkgroepen</li> </ul>
<b>Coördinatie en ondersteuning</b>				
<ul style="list-style-type: none"> <li>Ondersteuning werkgroepen bij vastlegging en opstellen courses of action</li> <li>Borgen kritische beoordeling van proces en inhoud van voorstellen</li> <li>Opstellen en opvolgen implementatieplan, inclusief onderbrengen sneltesten bij LCDK</li> </ul>				

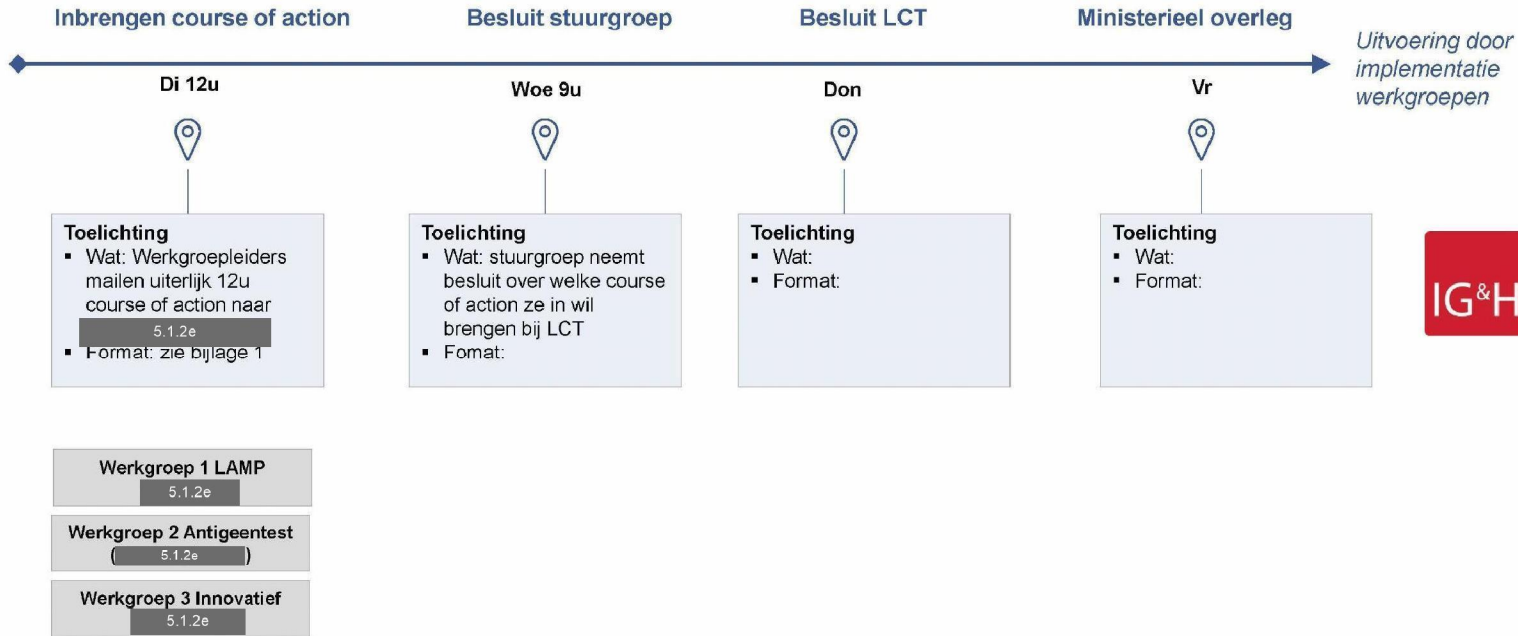


**Proces advies, besluitvorming en uitvoering van implementatie** | courses of action zijn leidend om te komen tot heldere besluitvorming en uitzetten van opdrachten



**Proces op weekbasis |** wekelijks proces van inbrengen course of action, besluitvorming stuurgroep en inbrengen in ministerieel overleg

Concept





## Organisatie-inrichting coördinatie sneltesten

Bijlagen



## Bijlage 1 | Course of action | op eenduidige en bondige manier beschrijven van de situatie, praktische opties voorstellen en advies geven naar stuurgroep / LCT

### Hulpvragen

#### **What?**

Beschrijven van de context / situatie

- *Wat is het probleem?*
- *Wat is er gebeurd?*
- *Wat valt ons op?*

#### **So what?**

Begrijpen van de feiten en implicaties

- *Wat zijn de effecten?*
- *Waarom is dit belangrijk?*
- *Welke conclusies kunnen we hieruit opmaken?*



#### **Now what?**

Opties beschrijven en advies geven over de richting

- *Welke routes zijn er incl. voor- en nadelen?*
- *Wat is de beste route om te nemen? En waarom?*
- *Welke vervolgstappen zijn nodig?*



## Bijlage 2 | Back-log | overzicht van mogelijke voorstellen inclusief welke momenteel uitgewerkt worden

	Wergroep 1 LAMP	Wergroep 2 Antigenetest	Wergroep 3 Innovatief
Geprioriteerd	<ul style="list-style-type: none"><li>✓ Idee 1</li><li>✓ Idee 2</li><li>✓ Etc</li></ul>	<ul style="list-style-type: none"><li>✓ Idee 1</li><li>✓ Idee 2</li><li>✓ Etc</li></ul>	<ul style="list-style-type: none"><li>✓ Idee 1</li><li>✓ Idee 2</li><li>✓ Etc</li></ul>
Overige	<ul style="list-style-type: none"><li><input type="checkbox"/> Idee 1</li><li><input type="checkbox"/> Idee 2</li><li><input type="checkbox"/> Etc</li></ul>	<ul style="list-style-type: none"><li><input type="checkbox"/> Idee 1</li><li><input type="checkbox"/> Idee 2</li><li><input type="checkbox"/> Etc</li></ul>	<ul style="list-style-type: none"><li><input type="checkbox"/> Idee 1</li><li><input type="checkbox"/> Idee 2</li><li><input type="checkbox"/> Etc</li></ul>

