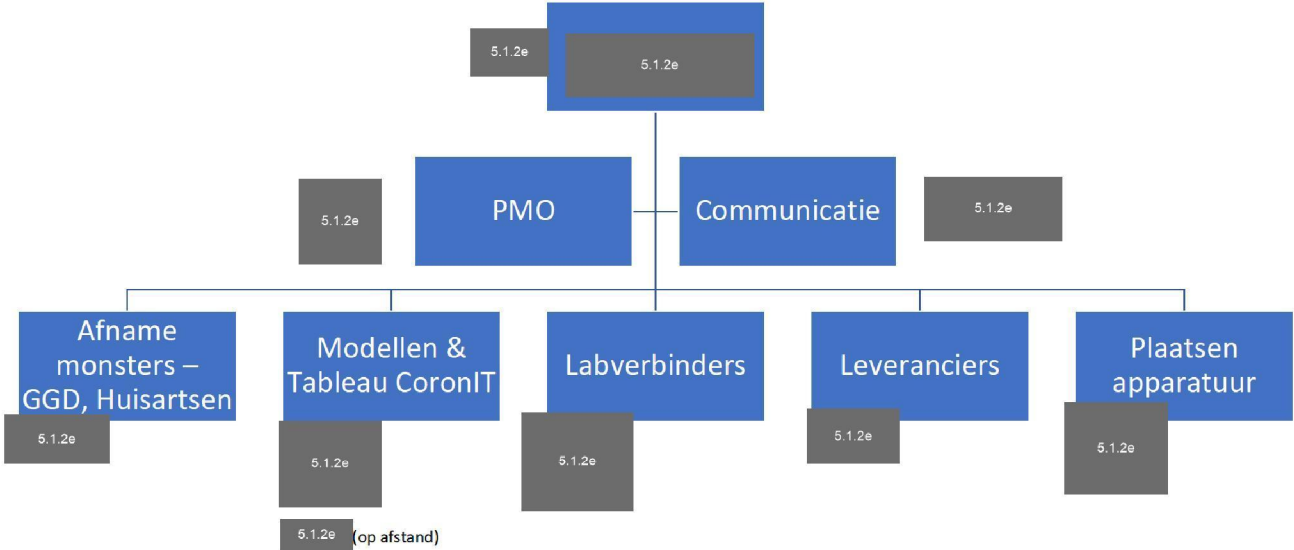


Ontwikkeling en wendbaarheid LCDK

- Korte termijn: 1 – 7 juni (week 23)
we zijn live! wat komt er op ons af? hoe gaan we hiermee om?
- Middellange termijn: vanaf 8 juni (week 24)
wat is er nodig om de LCDK productiefabriek te draaien?
- Lange termijn: 70k scenario's
hoe bouwen we aan de toekomst?

Inrichting LCDK

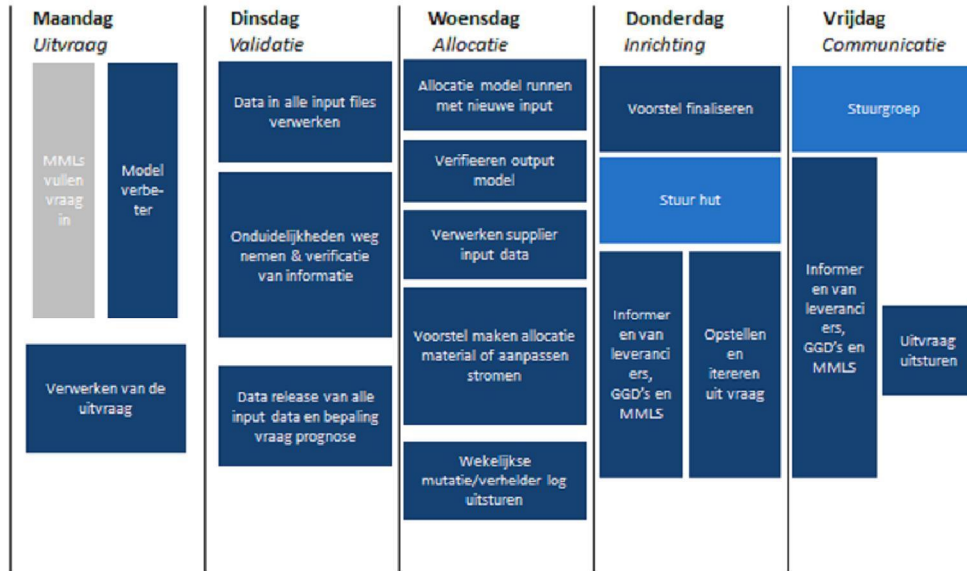


Heartbeat

Wekelijks ritme



Vraagtoev



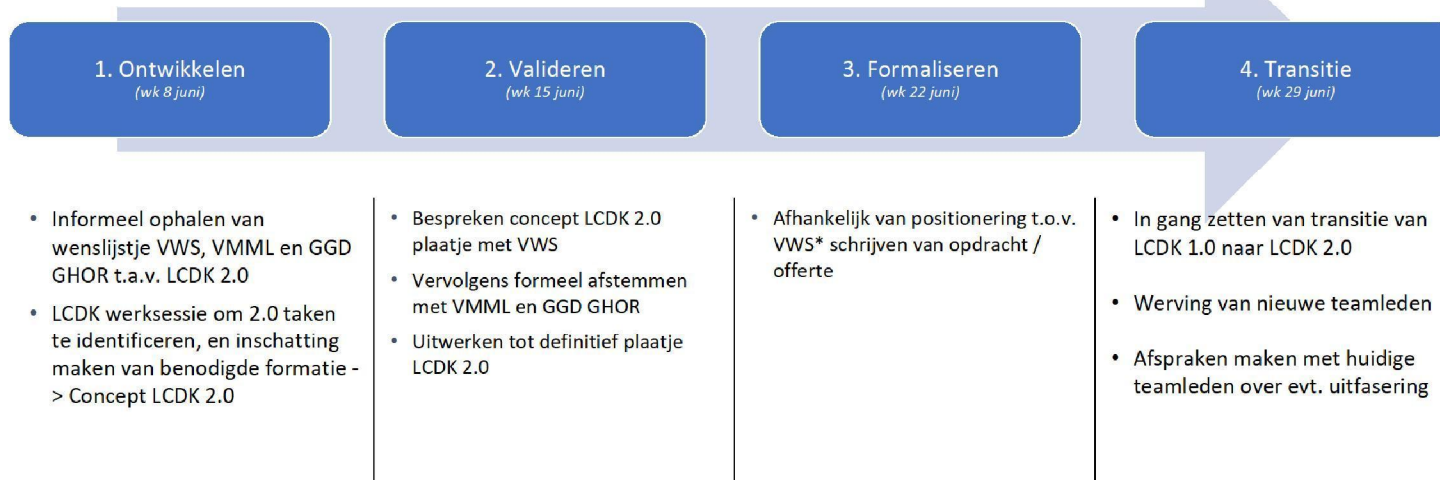
3

3

Handover LCDK - McKinsey

	Sub workstream	Week 22	Week 23	Week 24
GGD	Afname bij en rondom GGD	✓	✓	✓
Vraag	Voorspelling vraag		✓	✓
Lab capaciteit	Wekelijkse labuitvraag	Vanaf donderdag ✓	✓	✓
	Begeleiden nieuwe machine capaciteit	✓	✓	✓
Materiaal	Strategische inkoop materialen en middelen	✓	✓	✓
	Operationele inkoop materialen en middelen			✓
	Strategische en Operationele inkoop Swabs en medium (LCH)		✓	✓
Basisinrichting	Allocatie model		✓	✓
Connect	Labverbinders			✓
Projecten	Projecten inventarisatie vergroten capaciteit (tot 45k)			✓

Procesvoorstel: Werken richting LCDK 2.0



* Aandachtspunten:

- formele positionering van LCDK per 4 juli (ivm aflopen contract)
- continuering van huidige LCDK teamleden op basis van eigen ambitie en beschikbare ruimte in LCDK 2.0

• Verwijzen naar (integreren in) Roadmap