



BETREFT EEN INTERN WERKDOCUMENT DELOITTE | NADERE BEWERKING NODIG | GEEN EXTERNE
VERSPREIDING OF GEBRUIK TOEGESTAAN | DIT DOCUMENT IS UITSLUITEND BESTEMD VOOR HET AFSTEMMEN
VAN HET DATA PROTOCOL MET VWS | ANDER GEBRUIK DAN TEN BEHOEVE VAN DEZE AFSTEMMING MET VWS IS
NIET TOEGESTAAN | DELOITTE IS NIET AANSPRAKELIJK VOOR HET GEBRUIK NAAR WELKE PARTIJ DAN OOK
VOOR DE INHOUD VAN DIT DOCUMENT.

Bijeenkomst Data protocol project Oak Tree

28 oktober 2021 | Screen only

BETREFT EEN INTERN WERKDOCUMENT DELOITTE | NADERE BEWERKING NODIG | GEEN EXTERNE
VERSPREIDING OF GEBRUIK TOEGESTAAN | DIT DOCUMENT IS UITSLUITEND BESTEMD VOOR HET AFSTEMMEN
VAN HET DATA PROTOCOL MET VWS | ANDER GEBRUIK DAN TEN BEHOEVE VAN DEZE AFSTEMMING MET VWS IS
NIET TOEGESTAAN | DELOITTE IS NIET AANSPRAKELIJK VOOR HET GEBRUIK NAAR WELKE PARTIJ DAN OOK
VOOR DE INHOUD VAN DIT DOCUMENT.

CONTENT

1

Werkwijze forensisch
onderzoek

2

Specifieke
onderzoekssituatie

3

Voorstel data
identificatie tot analyse

4

Gestructureerde
discussie

Uitgangspunten voor het onderzoek

VWS heeft bij aanvang van dit project een aantal kernpunten benoemd in de uitvraag en in toelichtende gesprekken

01 Onafhankelijk én onpartijdig

Maximale transparantie en openheid, “de onderste steen (...)”
 Maatschappelijk belang
 WOB-verzoeken en parlementaire enquête
 Zelfstandige invulling onderzoek Deloitte vs (schijn van) betrokkenheid en/of invloed VWS
 Opdracht: Het opstellen van een feitenrelaas, zodat maximaal *transparant* wordt hoe de inkoop tijdens de coronacrisis is verlopen

02 Vertrouwelijkheid & veiligheid

Vertrouwelijkheid en zorgvuldige behandeling data is van groot belang
 Geen persoonsgericht onderzoek (bij aanvang), wel waarborgen
 Meldpunt met mogelijke anonimiteit melders
 Geheimhoudingsplicht Deloitte, als ook voldoen aan wet- en regelgeving

03 Omvang dataset

Van data naar inzicht: twee benaderingen

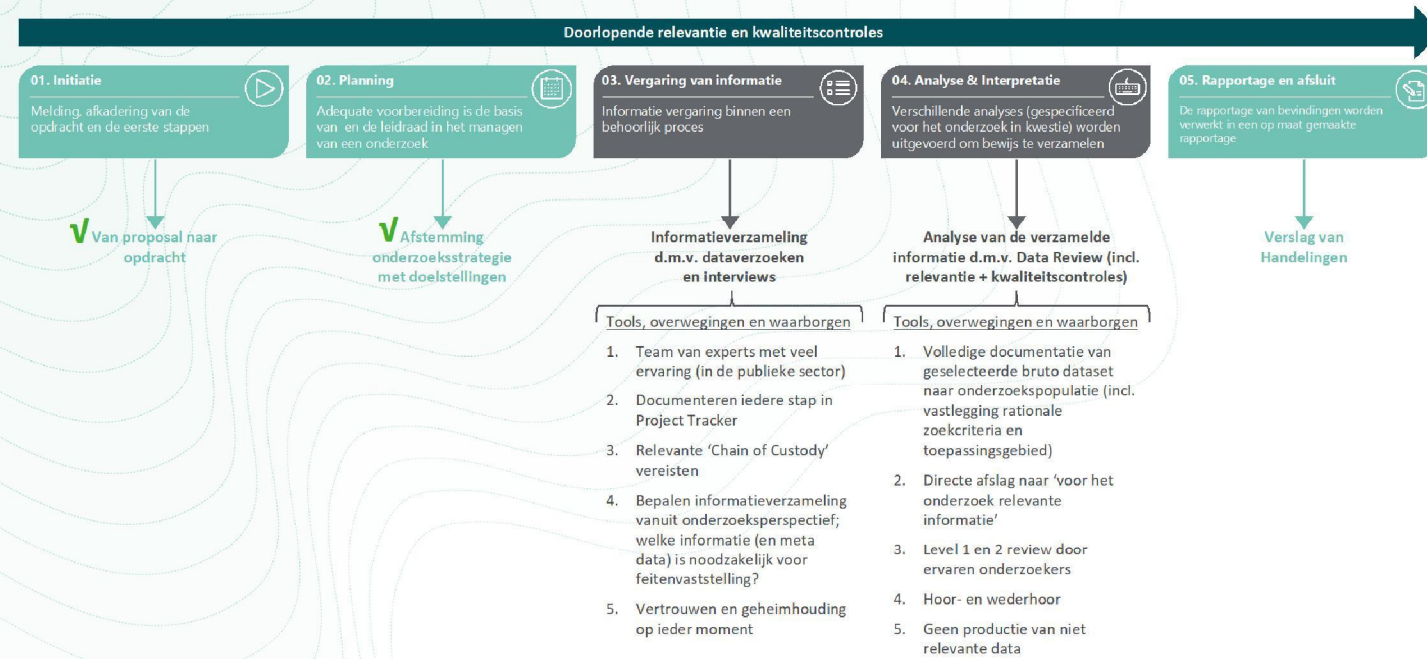
- Van (persoonlijk) contact naar correspondentie naar contracten en de bijbehorende administratie
- Van administratie naar contracten, naar correspondentie naar (persoonlijk) contact

Kenmerk: datalandschap divers en verdeeld over verschillende partijen.
 Omvang van betrokkenen en partijen bij inkoop PBM, periode 1 jan 2020 tot 1 juni 2021.

Werkwijze forensisch onderzoek

Deloitte Global Forensic Investigations Methodology

BETREFT EEN INTERN WERKDOCUMENT DELOITTE | NADERE BEWERKING NODIG | GEEN EXTERNE VERSPREIDING OF GEBRUIK TOEGESTAAN | DIT DOCUMENT IS UITSLUITEND BESTEMD VOOR HET AFSTEMMEN VAN HET DATA PROTOCOL MET VWS | ANDER GEBRUIK DAN TEN BEHOEVE VAN DEZE AFSTEMMING MET VWS IS NIET TOEGESTAAN | DELOITTE IS NIET AANSPRAKELIJK VOOR HET GEBRUIK NAAR WELKE PARTIJ DAN OOK VOOR DE INHOUD VAN DIT DOCUMENT.



Oak Tree

Specifieke onderzoekssituatie

We hebben oog voor de specifieke context waar dit onderzoek afspeelt

BETREFT EEN INTERN WERKDOCUMENT DELOITTE | NADERE BEWERKING NODIG | GEEN EXTERNE VERSPREIDING OF GEBRUIK TOEGESTAAN | DIT DOCUMENT IS UITSLUITEND BESTEMD VOOR HET AFSTEMMEN VAN HET DATA PROTOCOL MET VWS | ANDER GEBRUIK DAN TEN BEHOEVE VAN DEZE AFSTEMMING MET VWS IS NIET TOEGESTAAN | DELOITTE IS NIET AANSPRAKELIJK VOOR HET GEBRUIK NAAR WELKE PARTIJ DAN OOK VOOR DE INHOUD VAN DIT DOCUMENT.

Maximale openheid & transparantie

Deloitte ziet het maatschappelijk belang van dit onderzoek en realiseert zich tegelijkertijd dat een onderzoek als dit kan leiden tot een beroep op de Wet Openbaarheid van Bestuur of tot een Parlementaire Enquête. Dit vraagt om maximale openheid en transparantie waar mogelijk en met de gepaste vertrouwelijkheid. Alsmede dat Deloitte verantwoording kan afleggen over het gevolgde onderzoeksproces en gehanteerde methodieken.

Tijdsgewricht

Een aandachtspunt bij dit onderzoek vormt het tijdsgewricht waarbinnen de betreffende keuzes zijn gemaakt ten aanzien van inkoop van PBM. Meermalen is aan de orde gekomen dat de inkoop plaatsvond in een periode van hectiek en bijzondere omstandigheden. Het is van meerwaarde om een beeld te geven van de relevante omstandigheden en in het licht van de toen geldende situatie

Politieke aandacht

Dit onderzoek is ingegeven vanuit de minister van Medische Zorg, teneinde inzicht te verschaffen aan (onder meer) de Tweede Kamer omtrent de inkoop van PBM. Er is ruime politieke aandacht voor dit onderzoek.

Bestuurlijk gevoelige context

Het onderzoek wordt uitgevoerd in een bestuurlijk gevoelige context, het traceren van gemaakte besluiten in crisissituatie, waarbij de procedures niet eenduidig zijn, is lastig en ligt gevoelig. Ook gelet op het feit dat LCH geen rechtspersoonlijkheid heeft maar een samenwerkingsverband van verschillende partijen betreft, maakt dit onderzoek complex

Data landschap

Een wezenlijk kenmerk voor dit onderzoek dat de inkopen PBM zijn gedaan in een samenwerkingsorganisatie en met betrokkenheid van vele partijen en personen. De relevante data bevindt zich dus niet enkel binnen het ministerie van VWS. De data is ook verspreid over enkele andere ministeries, samenwerkingspartners (logistiek, opslag, transport, financiën etc), Landelijk Consortium Hulpmiddelen (hierna: "LCH") en mogelijk ook andere derden (personen en leveranciers). In het onderzoek zullen al deze bronnen gecombineerd moeten worden om de inkopen PBM te kunnen onderzoeken.

Privacy

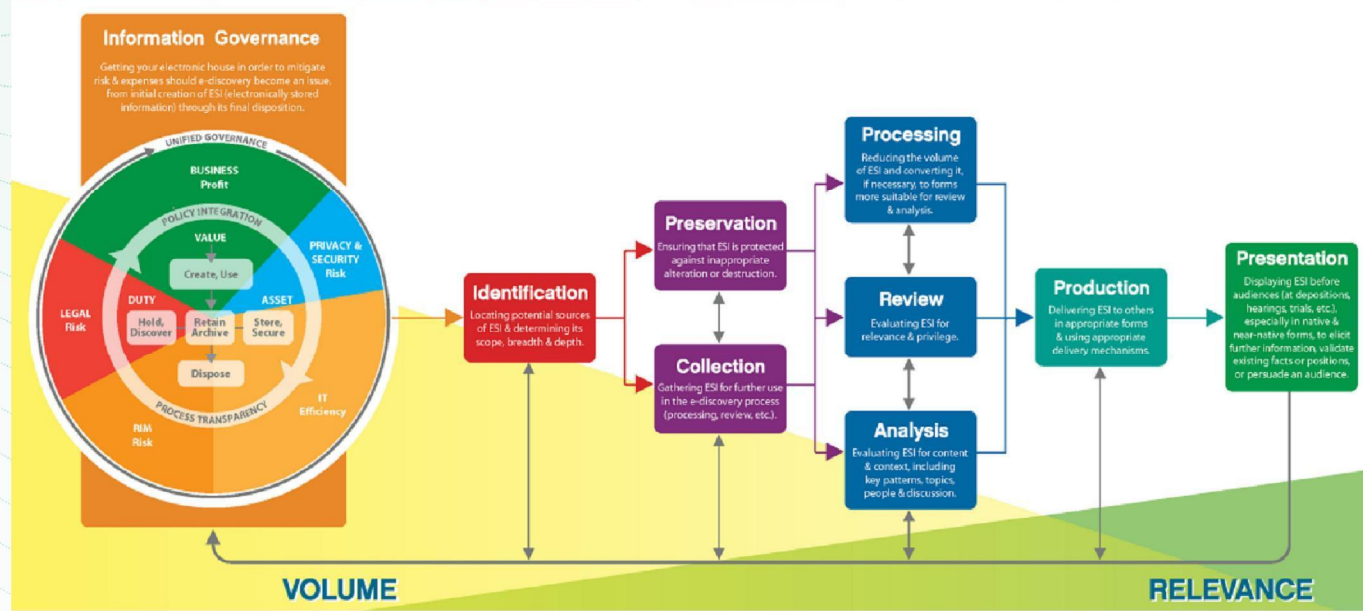
Naleving van de AVG en de bescherming van de daarbij behorende privacy van medewerkers en derden is van groot belang. De belangrijkste zorg rond het aanleveren van data is dat eventuele gevoelige informatie die opgeslagen is op locaties waar dit niet hoort, wordt overgedragen aan het onderzoeksteam. De werkwijze van Deloitte scheidt hierbij ruime waarborgen. VWS neemt geen inhoudelijke kennis van deze eventuele gevoelige informatie.



BETREFT EEN INTERN WERKDOCUMENT DELOITTE | NADERE BEWERKING NODIG | GEEN EXTERNE VERSPREIDING OF GEBRUIK TOEGESTAAN | DIT DOCUMENT IS UITSLUITEND BESTEMD VOOR HET AFSTEMMEN VAN HET DATA PROTOCOL MET VWS | ANDER GEBRUIK DAN TEN BEHOEVE VAN DEZE AFSTEMMING MET VWS IS NIET TOEGESTAAN | DELOITTE IS NIET AANSPRAKELIJK VOOR HET GEBRUIK NAAR WELKE PARTIJ DAN OOK VOOR DE INHOUD VAN DIT DOCUMENT.

Werkwijze forensisch onderzoek

Stappen 3 en 4 van de Global Forensic Investigations Methodology worden uitgevoerd conform internationale eDiscovery standaard: Electronic Discovery Reference Model ('EDRM')



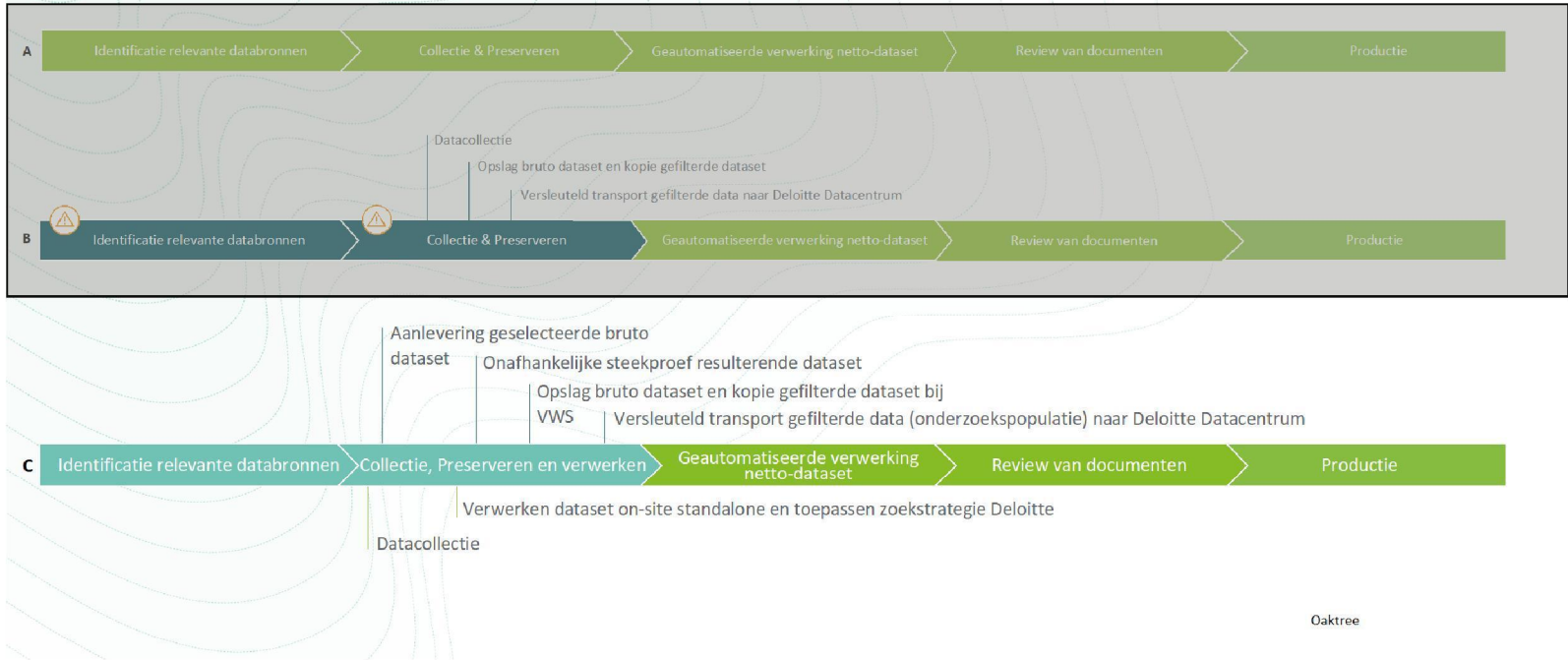
Voorstel data identificatie tot analyse

Voor- en nadelen per voorgestelde methode

BETREFT EEN INTERN WERKDOCUMENT DELOITTE | NADERE BEWERKING NODIG | GEEN EXTERNE VERSPREIDING OF GEBRUIK TOEGESTAAN | DIT DOCUMENT IS UITSLUITEND BESTEMD VOOR HET AFSTEMMEN VAN HET DATA PROTOCOL MET VWS | ANDER GEBRUIK DAN TEN BEHOEVE VAN DEZE AFSTEMMING MET VWS IS NIET TOEGESTAAN | DELOITTE IS NIET AANSPRAKELIJK VOOR HET GEBRUIK NAAR WELKE PARTIJ DAN OOK VOOR DE INHOUD VAN DIT DOCUMENT.

VWS Deloitte Deloitte binnen muren VWS

 *RISICO: niet (volledig) onafhankelijk en (schijn) van beïnvloeding onderzoek*



BETREFT EEN INTERN WERKDOCUMENT DELOITTE | NADERE BEWERKING NODIG | GEEN EXTERNE
VERSPREIDING OF GEBRUIK TOEGESTAAN | DIT DOCUMENT IS UITSLUITEND BESTEMD VOOR HET AFSTEMMEN
VAN HET DATA PROTOCOL MET VWS | ANDER GEBRUIK DAN TEN BEHOEVE VAN DEZE AFSTEMMING MET VWS IS
NIET TOEGESTAAN | DELOITTE IS NIET AANSPRAKELIJK VOOR HET GEBRUIK NAAR WELKE PARTIJ DAN OOK
VOOR DE INHOUD VAN DIT DOCUMENT.



Deloitte refers to one or more of Deloitte Touche Tohmatsu Limited ("DTTL"), its global network of member firms and their related entities. DTTL (also referred to as "Deloitte Global") and each of its member firms are legally separate and independent entities. DTTL does not provide services to clients. Please see www.deloitte.nl/about to learn more.

Deloitte is a leading global provider of audit and assurance, consulting, financial advisory, risk advisory, tax and related services. Our network of member firms in more than 150 countries and territories serves four out of five Fortune Global 500® companies. Learn how Deloitte's approximately 286,000 people make an impact that matters at www.deloitte.nl.

This communication contains general information only, and none of Deloitte Touche Tohmatsu Limited, its member firms or their related entities (collectively, the "Deloitte network") is, by means of this communication, rendering professional advice or services. Before making any decision or taking any action that may affect your finances or your business, you should consult a qualified professional adviser. No entity in the Deloitte network shall be responsible for any loss whatsoever sustained by any person who relies on this communication.

© 2021 Deloitte The Netherlands