

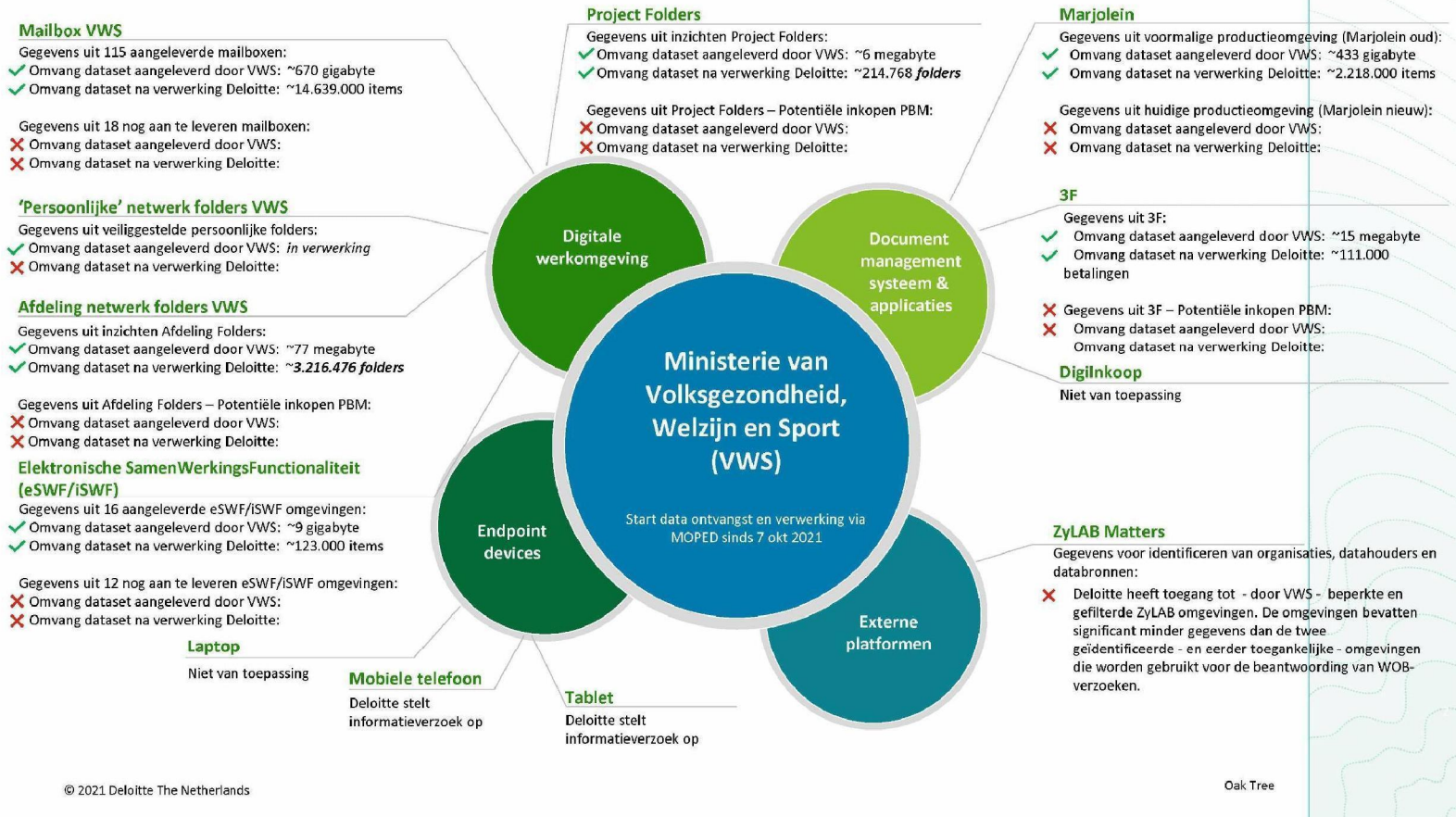
The Deloitte logo, consisting of the word "Deloitte" in a bold, black, sans-serif font, followed by a small green dot.

BETREFT EEN INTERN WERKDOCUMENT DELOITTE | NADERE BEWERKING NODIG | GEEN EXTERNE VERSPREIDING OF GEBRUIK TOEGESTAAN | DIT DOCUMENT IS UITSLUITEND BESTEMD VOOR HET ONDERSTEUNEN VAN DE VERGADERING VAN DE ONDERZOEKSCOMMISSIE | ANDER GEBRUIK DAN TEN BEHOEVE VAN HET ONDERSTEUNEN VAN GENOEMDE VERGADERING IS NIET TOEGESTAAN | DELOITTE IS NIET AANSPRAKELIJK VOOR HET GEBRUIK NAAR WELKE PARTIJ DAN OOK VOOR DE INHOUD VAN DIT DOCUMENT.

## Agendapunt | **Datalandschap**

Ter bespreking | Onderzoekscommissie  
21 oktober 2021 (CONCEPT)

**Deloitte Forensic & Dispute Services B.V.**  
Strikt vertrouwelijk en persoonlijk



**Mailbox**

Functioneel beheer: LCH. Technisch beheer: Delta-N.  
 Participanten LCH hebben vrij kort na oprichting van het LCH de beschikking gekregen over een zakelijke mailbox van het LCH. De zakelijke mailboxen zijn geplaatst in een Microsoft Office 365 omgeving. Deloitte beschikt niet over de informatie wie de formele opdrachtgever is voor het faciliteren van de geautomatiseerde omgeving aan de participanten van het LCH.

**Microsoft Teams**

Functioneel beheer: LCH. Technisch beheer: Delta-N.  
 Participanten LCH hebben toegang gekregen tot een Microsoft Teams omgeving met meerdere channels voor het samenwerken en archiveren van gegevens ten behoeve van inkoop van onder andere PBM. De omgeving bevat documenten met gegevens over de inkoop van PBM.

**Astro**

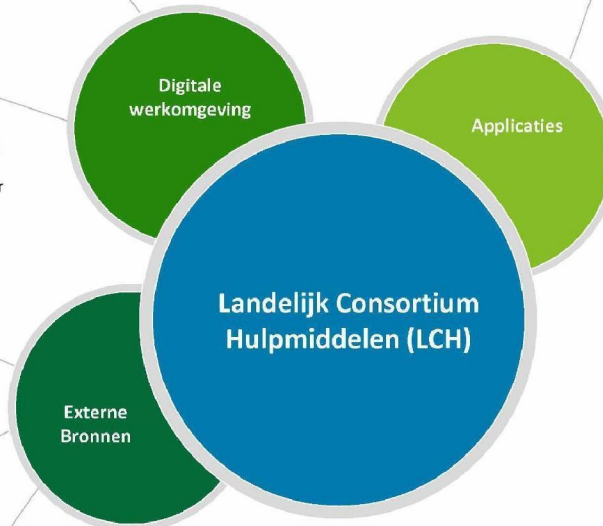
Functioneel beheer: Centraal Boekhuis (CB).  
 Technisch beheer: Centraal Boekhuis (CB).  
 LCH steunt op het voorraadstelsel van CB genaamd Astro. Gegevens worden via SFTP op dagelijkse basis ingevoerd in WOLF.

**SAP (financieel systeem Mediq)**

Functioneel beheer: Mediq. Technisch beheer: Mediq.  
 LCH gebruikt het financiële systeem (SAP) van Mediq.

**Opslag/distributie**

Functioneel beheer: Onemed. Technisch beheer: Onemed.  
 LCH steunt op gegevens voor opslag- en distributie van OneMed.

**WOLF**

Functioneel beheer: LCH. Technisch beheer: Delta-N.  
 LCH heeft een eigen SQL database ontwikkeld op basis van het Microsoft Azure platform van Delta-N. De database bevat alle gegevens over de goederen en wordt gecombineerd met de gegevens van externe bronnen (Mediq/Onemed) die op dagelijkse basis via SFTP wordt gevoerd aan de database.

**Power BI**

Functioneel beheer: VIQTOR DAVIS.  
 Technisch beheer: Delta-N.  
 De gegevens uit de WOLF omgeving worden gecombineerd met de gegevens uit de externe bronnen. Middels Power BI worden rapportages gegenereerd.

LCH-data is nog niet aangeleverd

Oak Tree

**Mailbox**

Medewerkers van ministeries en Rijksoverheid hebben toegang tot een zakelijke mailbox.

Deloitte heeft op 5 augustus 2021 een informatieverzoek ingediend voor het veiligstellen van 41 mailboxen bij overige ministeries en rijksoverheid. Er zijn tot heden nog geen gegevens veiliggesteld.

**Persoonlijke folders**

Medewerkers van ministeries en Rijksoverheid hebben toegang tot persoonlijke folders voor het bewerken en bewaren van zakelijke documenten.

Deloitte heeft op 5 augustus 2021 een informatieverzoek ingediend voor het veiligstellen van 41 mailboxen bij overige ministeries en rijksoverheid. Er zijn tot heden nog geen gegevens veiliggesteld.



Tot op heden is er nog geen data veiliggesteld

