

11 Mei 2020



**HULPTROEPEN.NU**

## **Overflow voorstel**

**Chirurgische mondkmaskers**



## Introduction



Beste **5.1.2e**

Als preferred partner van LCH doen wij jullie graag bijgaand voorstel. Het geeft een beeld van de beschikbare productie capaciteiten die Hulptroepen momenteel in kaart heeft gebracht in China.

Wij hebben dit voorstel beperkt tot chirurgische mondmaskers Type IIR, Type II en Type I.

Om aan korte termijn vraag te kunnen voldoen in ruime mate, hebben wij van 14 airlines de beschikbare cargo capaciteit uitgevraagd. Gezien de markt condities verlopen deze indicaties binnen 24-48uur, echter geeft dit een beeld van hetgeen beschikbaar is op commerciële basis.

Wanneer gedurende de eerste drie weken van productie een split wordt aangebracht tussen luchtvracht en vervoer per trein, kunnen bij continue productie, alle vervolg zendingen per trein komen om zodoende significant in de kosten te besparen, alsmede de druk op airports in China te verlagen.

We gaan desgewenst graag in gesprek over deze mogelijkheden, vragen die jullie wellicht hebben mbt de betrouwbaarheid van de door ons aangeboden fabrikanten en eventuele vervolgstappen.

We vertrouwen erop je hiermee van dienst te zijn.

Hartelijke groet,  
Team #Hulptroepen

# Productie capaciteit

## 3 weken luchtvracht, daarna per trein

Fabrikant	Type	Certificering/export lijst	BFE	Prijs ex BTW FOB Shanghai vs DDP Vianen				Beschikbaar volume per datum X miljoen stuks					
				FOB	DDP train	DDP Air	beschikbare capaciteit p.week	20 mei air	27 mei air	3 juni air	10 juni train	17 juni train	24 juni train
KangBang	IIR	NMPA, FDA, CE expected	99.3%	€0,42	€0,47	€0,59	50-100 mln	10	30	40	50	50	50
Tianji	IIR	FDA, DEKRA expected, TuV expected	99%	€0,42	x	€0,59	35-70 mln	20	20	35	35	35	35
Ryzur	IIR	DEKRA, Pony report	99.7%	€0,44	€0,49	x	10 mln	5	7	10	10	10	10
ShengGuang	IIR	TuV	99.3%	€0,49	€0,51	€0,63	35 mln	10	25	35	35	35	35
Jiebao	IIR	NMPA, FDA		€0,41	€0,46	x	20 mln	10	20	20	20	20	20
ShengQuan	IIR	NMPA, PRC shortlist, FDA, bio based	99.5%	€0,46	€0,48	€0,60	15 mln		9	15	15	15	15
Powecom	II	NMPA, CDC List, FDA, CE expected		€0,41	€0,45	€0,57	30 mln	20	30	30	30	30	30
Nan Qi Xing	I	NMPA ,FDA, produceert meltblown	98%	€0,37	x	€0,48	70-100 mln	50	70	70	70	70	
JNEYL	I	CDC List, FDA		€0,36	€0,40	x	14 mln	7	10	14	14	14	
<b>TOTAAL</b>								<b>132</b>	<b>221</b>	<b>269</b>	<b>279</b>	<b>279</b>	<b>195</b>

							Beschikbare capaciteit met luchtvracht						
							20 mei	27 mei	3 juni	10 juni	17 juni	24 juni	
OBV 20 mln stuks per dag / 170 mln per week							Nodig aan CBM	3200	5600	5600	5600	5600	5600
Capaciteiten opgevraagd t/m begin juni							Aanbod aan CBM	8975	7110	5680	3555	3275	3470
							Surplus aan CBM	5775	1510	80	-2045	-2325	-2130
Extra capaciteit luchtvracht voor surgical masks in mln stuks							Surplus in mln stuks	144	38	2	-51	-58	-53
<b>TOTAAL</b>													



## Overzicht supply chain

### In control of quality & logistics



Onze partners in dit initiatief zijn geselecteerd op **kwaliteit, snelheid, flexibiliteit, betrouwbaarheid** en **dienstbaarheid**:

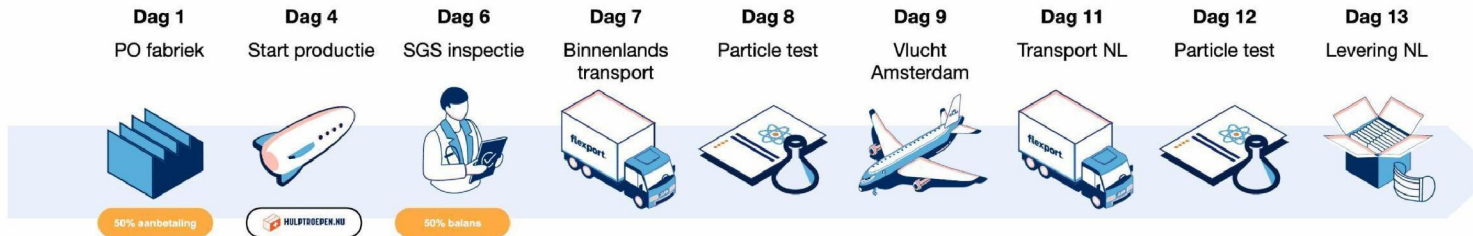
**Leveringen maand 1: 2 miljoen stuks**  
**In bestelling: 50 miljoen stuks**



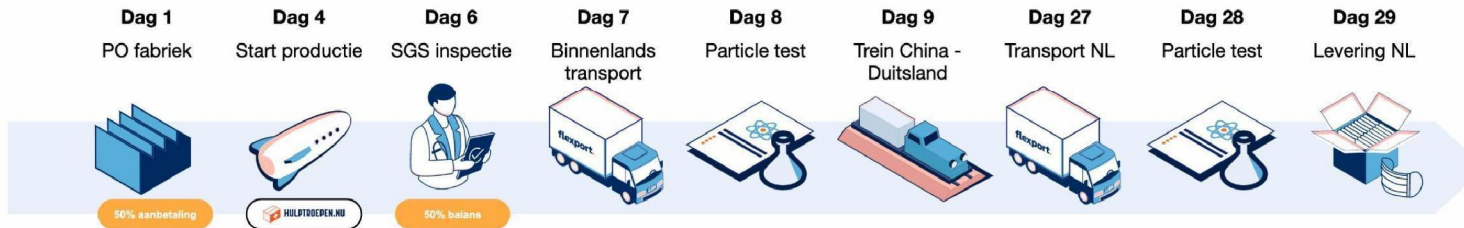
## Air versus Train

### Speed versus costs

#### Optie A. Hulptroepen Alliantie door-to-door AIR



#### Optie B. Hulptroepen Alliantie door-to-door TRAIN



# Flexport

In control of logistics, 24/7

# flexport.

## VIRTUAL OPERATIONS CENTER

- Fabrikanten melden zendingen online aan;
- Documenten online zichtbaar;
- Zendingen worden real-time getraceerd van origin t/m destination;
- 2.000 medewerkers;
- Kantoren, warehousing, transport in China, USA, NL;
- 24/7 uur bereikbaar.

The screenshot displays the Flexport Virtual Operations Center interface. At the top, there's a navigation bar with 'flexport' logo and various menu items like 'Dashboard', 'Orders', 'Bookings', etc. The main content area shows a shipment tracking page for PO 4587, PO 5477, PO 3091, PO 3865, PO 3762. The page includes a map showing the shipment route from Shanghai, China to Los Angeles, CA. A 'Route Details' section on the right lists the origin (Shanghai, China) and destination (Los Angeles, CA). The main area contains a list of shipment events, including 'Shipment Created' and 'Shipment Status Updated'. The interface is clean and professional, with a dark header and a light main content area.

# SGS/GreenCycl/TU Delft

## In control of quality

**Voordat er bestellingen worden geplaatst in China worden alle samples getest door van Straten Medical/GreenCycl**

Mondmaskers testen volgens een officiële NEN-testinstallatie is niet mogelijk in Nederland. Wel hebben we een betrouwbaar alternatief gevonden. We werken nauw samen met Van Straten Medical/Greencycl en TU Delft. De aanpak en het onderzoek is toonaangevend geweest rondom het testen van gesteriliseerde mondmaskers. De onderzoekers overleggen regelmatig met TNO en VWS over de resultaten.

Hulptroepen heeft eigen particle testers gekocht die in bruikleen zijn gegeven aan GreenCycl om hun testcapaciteit te vergroten. Daarnaast zijn ook eigen FIT-testapparaten aangeschaft.

Dezelfde machine staat inmiddels in Shanghai, waar binnenkort ook de kwaliteit in China mee getest kan worden. De resultaten zijn met elkaar vergelijkbaar.

### Test Cyclus

1. samples testen op eigen apparatuur
2. verificatie beste resultaten door een tweede onafhankelijke meting door GreenCycl
3. SGS inspectie op elke inspectie voordat deze de fabriek verlaat
4. testen van elke productie batch in China voordat deze op transport naar NL gaat
5. testen van elke productie batch in Nederland voor uitlevering

**Resultaten van samples worden vergeleken met inmiddels meer dan 600 samples**

Meer informatie over de test-opzet : <http://www.misit.nl/>



**TU Delft**  
Delft University of Technology

**GREENCYCL**

**SGS**

## Vervolgstappen

# Beslissingen & vervolg

### **Wat bieden wij**

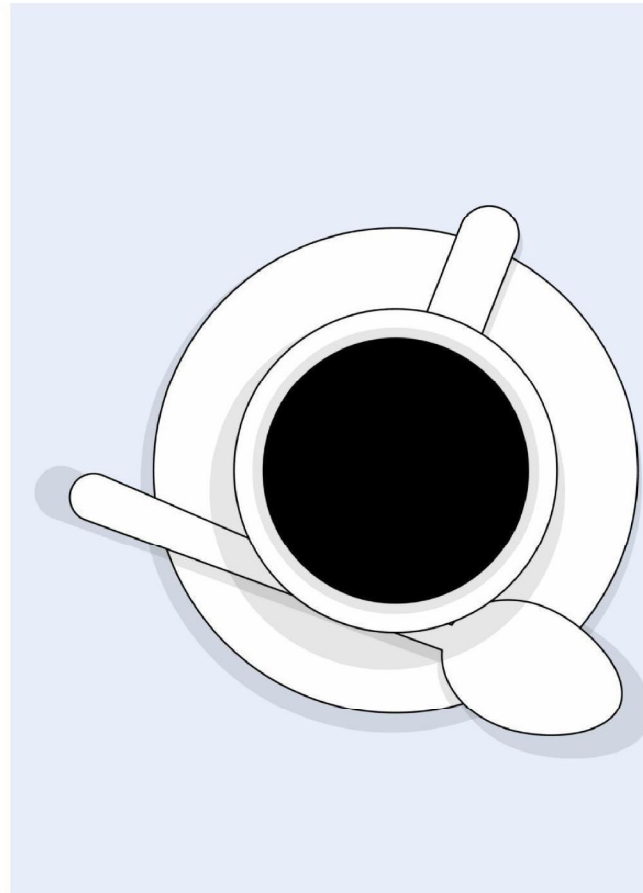
Wij kunnen een volledig gecontroleerde supply chain bieden van fabriek in China tot de deur in Nederland, inclusief eigen en een onafhankelijke kwaliteitstest op elke batch.

### **Wat wij nodig hebben**

Op basis van een getekende PO kan de aankoop privaat gefinancierd worden.



**HULPTROEPEN.NU**







**Thank you**

Relief Goods Alliance B.V.

KvK registration numbers RGA B.V.: 77714806

Our organization has general terms & conditions, volunteer agreements and required insurance policies