

Stuurgroep overgangsfase

Opdrachtschrijving en samenstelling

Inhoud

1. Aanleiding oprichting
2. Doel en scope
3. Belangrijkste uitdagingen
4. Proces
5. Governance
6. Voorgestelde samenstelling
7. Bijlage 1 – mogelijke scenario's overgangsfase

Aanleiding oprichting

- Er wordt momenteel op verschillende tafels nagedacht over de weg richting endemische fase en de overgangsfase die eerst aanbreekt.
- In deze tussenliggende fase moet er nagedacht gaan worden over:
 - Beleidswensen (harmonisering, verlagen kosten, verlagen risico's)
 - Impact op uitvoeringsvraagstukken
 - Organisatiestructuur LCT

Doel en scope

- **Doel stuurgroep:** het adviseren van de LCT over de wenselijkheden en mogelijkheden om aanpassingen te doen aan (de coördinatie van) de testcapaciteit richting de volgende fases (overgangsfase en fase virus onder controle).
- Betreft capaciteitsprognose, governance/inrichting testcapaciteit en daartoe benodigde coördinatiestructuur
- **Scope stuurgroep:** alle (publiek) beschikbare testcapaciteit in Nederland. Dit includeert de testcapaciteit bij de GGD, Testen voor Toegang, testen van reizigers en het testen in werksituaties en in het onderwijs.
- **Opdracht stuurgroep:** De stuurgroep adviseert de LCT op twee opdrachten.
 - 1) *Advies aan de LCT:* Hoe richten we de overgangsfase in?
 - 2) *Richtinggevend advies DOC – ACC - MCC:* Hoe richten we het de (coördinatie van de) testcapaciteit in na de overgangsfase wanneer het virus onder controle is? Daarbij klaar zijn voor een escapevarianten en een volgende pandemie.

Belangrijkste uitdagingen

1. Overgangsfase

- Medio 2021 verandert er veel. Daarbij is te denken aan vaccineren, het effect van vaccinatie op transmissie, zelftesten, seizoenseffecten, virusvarianten, toegangstesten, reizen, versoepelingen. Ingezet wordt (t/m feb 2022) op een basistestcapaciteit met snelle opschalingsmogelijkheden.
 - Er moet goed voorbereid zijn om **risico's in de overgangsfase** te kunnen mitigeren.
 - De testcapaciteit is nu gescheiden per doel wat **flexibiliteit nauwelijks mogelijk** maakt. Hierdoor hebben we te maken met een stapeling van onzekerheden en risico's met **uitvoerings- en financiële consequenties**.
 - De testcapaciteit voor de verschillende doelen hebben allemaal **verschillende tijdlijnen**.
 - Er is **afstemming tussen beleid en uitvoering** nodig om de uitdagingen in de overgangsfase te tackelen.

2. Virus onder controle

- In de fase daarna (virus onder controle) is de inzet van testen en traceren minder tot niet nodig. Tegelijkertijd moet geleerd worden van deze crisis en daaruit volgt de vraag wat de beste borging is van een snel op te schalen / zetten test- en traceerketen.

Planning

Opdrachten stuurgroep:

1) *Advies aan de LCT*: Hoe richten we de overgangsfase in?

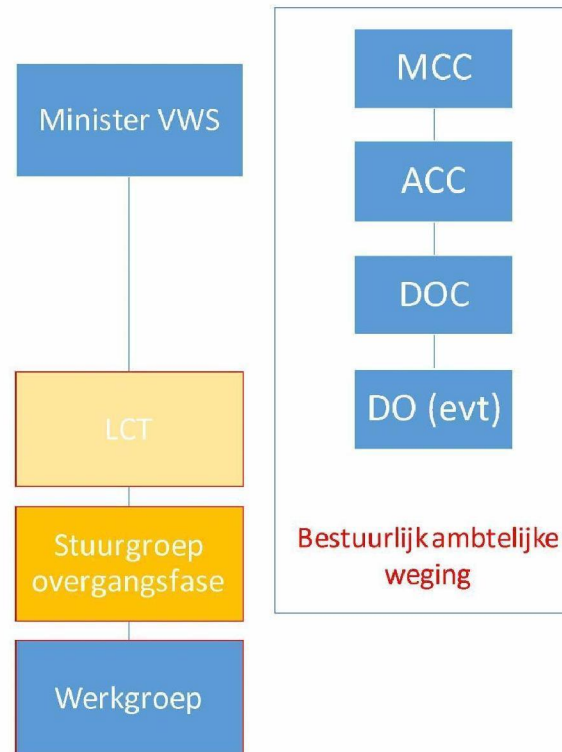
2) *Richtinggevend advies DOC – ACC - MCC*: Hoe richten we het de (coördinatie van de) testcapaciteit in na de overgangsfase wanneer het virus onder controle is? Daarbij klaar zijn voor een escapevarianten en een volgende pandemie.

Wie/wat	Datum	Actie
Directeurenoverleg	23 juni	Proces bespreken
LCT	23 juni	Ter besluit oprichting stuurgroep
Partijen	Uiterlijk 26 juni	Deelnemers aan werkgroep en stuurgroep melden
Wergroep overgangsfase	27 juni	Vorbereiden stuurgroep op basis van Course of action, uitkomst directeurenoverleg, LCT
Stuurgroep overgangsfase	28 juni	Vaststellen eisen 2) richtinggevend advies. Verdelen acties.
LCT	30 juni	Update middels factsheet
Wergroep overgangsfase	4 juli	Samenvoegen acties en vorbereiden stuurgroep tot 2) richtinggevend advies
Stuurgroep overgangsfase	5 juli	Terugkoppeling acties. Consensus over 2) richtinggevend advies.
LCT	7 juli	Ter besluit 2) richtinggevend advies
DOC – ACC – MCC	12 – 16 juli	Bestuurlijk ambtelijke afweging richtinggevend advies
Stuurgroep overgangsfase	Q3	Uitwerking 1) advies aan LCT en 2) richtinggevend advies

Governance & proces

Proces

- De werkgroep bundelt bestaande kennis en werkt de acties uit.
- De stuurgroep bereidt de adviezen voor.
- De LCT adviseert de minister van VWS.
- Het richtinggevend advies wordt bestuurlijk en interdepartementaal gewogen.
- De werkgroep en stuurgroep werken de adviezen verder uit.



Voorgestelde samenstelling*

Beleid

- VWS
- EZK
- OCW
- IenW
- FIN
- RIVM (advies)

Uitvoering

- GGD
- Dienst Testen
- SON

Mogelijke toevoeging

Datateam

* Deelname moet nog gecheckt worden bij partijen

Bijlage 1 - Mogelijke scenario's overgangsfase

Beperkte maar significante opleving in het najaar – most likely

- Door seizoenseffect en terugkerende vakantiegangers is er in het najaar een opleving. De R gaat boven de 1 en raakt vooral de niet-gevaccineerden.
- 15-20% van de bevolking is niet-gevaccineerd of vaccinatie pakt niet. Zij worden door elkaar aangestoken en als sprake is van transmissie door gevaccineerden ook door hen.
- Mogelijke nieuwe variant maar vaccinaties bieden voldoende bescherming in ieder geval om ziekenhuisopname te voorkomen.
- Doordat vaccinatiegraad niet homogeen is vooral regionale en geclusterde uitbraken. Rekening houden met een te testen populatie die juist minder testbereidheid toont.
- Coronatoegangsbewijzen worden gericht ingezet, zeer waarschijnlijk vooral voor eenmalige/grootschalige activiteiten of regionaal.
- Basiscapaciteit testen met mogelijkheden om lokaal op te schalen.

Enorme vierde golf – most dangerous

- Mutaties breken in overgangsfase door vaccinaties heen. Komt binnen vanuit het buitenland waardoor iets van een waarschuwing is, maar heeft al voet aan de grond in NL.
- Ziekenhuizen stromen weer vol, maatregelen en/of sluitingen zijn weer nodig.

Geen significante opleving in het najaar

- Alle maatregelen kunnen worden afgeschaald. Geen toegangstesten nodig want overal kan de 1,5m veilig worden losgelaten.
- Dreiging van een opleving blijft wel.