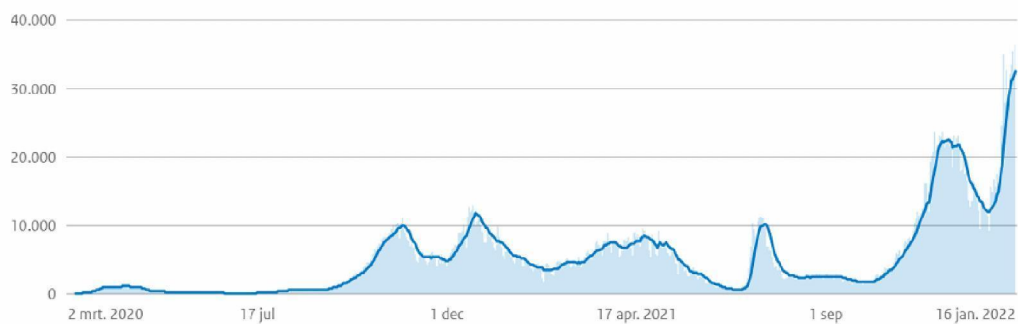
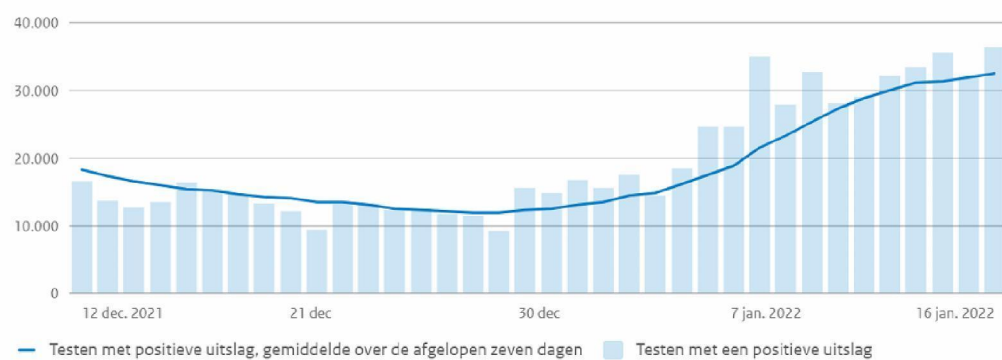
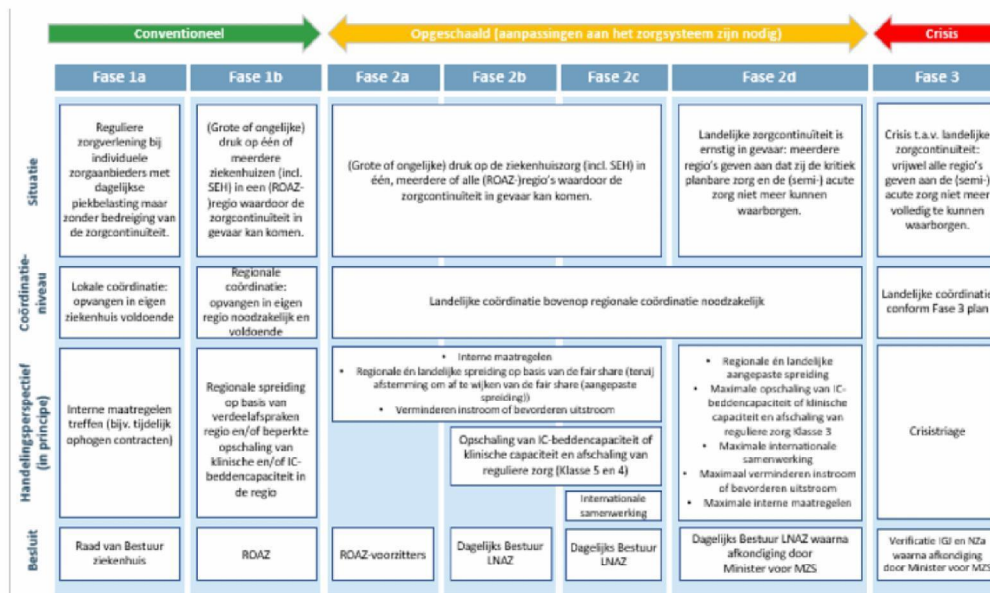


Informatiekader - ten behoeve van aanvragen die voorliggen in het driehoeksoverleg

Organisatie	Welke informatie?	Waar/bij wie uit te vragen?
	Spanningsmeter	
RIVM	Covid besmetting cijfers	Dashboard
LCPS	Covid bezetting in de ziekenhuizen	LCPS Portal
GGD GHOR	Op/afschaling van bedden buiten het ziekenhuis	Monitor zorgcontinuïteit niet-acute zorg
LCPS	Afgekondigde fase in het Opschalingplan voor ziekenhuizen	LCPS Portal
LCPS	De verhouding onder/overbezetting tussen ROAZ-regio's i.r.t. de verdeelsleutel	LCPS Portal
NZa	Cijfers over afschaling van klinische zorg	Landelijke Ketenmonitor Zorg
	Verklaring van de spanning	
NZR	Beeld van actuele aanvragen en overzicht van capaciteit m.b.t. de inzet van zorgreservisten	NZR via 5.1.2e
IGJ	Beoordeling ten aanzien van de kwaliteit en continuïteit van zorg bij de aanvragende instelling in de context van regionale situatie	5.1.2e / 5.1.2e / 5.1.2e 5.1.2e
LCPS	Beeld over capaciteit in de ziekenhuizen, fair share tussen regio's en (boven)regionale verplaatsingen.	5.1.2e / 5.1.2e
GGD GHOR / CPO	Beeld over de in-, door- en uitstroom	5.1.2e / 5.1.2e / 5.1.2e 5.1.2e / 5.1.2e

RIVM**Covid besmettingen – t/m 16-01-2022****Aantal positief geteste mensen door de tijd heen****Over tijd****Laatste 5 weken**

LCPS**Afgekondigde fase door de ALV van het LNAZ**

Figuur 2.1. Fasering voor coördinatie ten tijde van conventionele zorg, opgeschaalde zorg en zorg in een crisissituatie⁴

Huidige fase: **Fase 2C**

Covid bezetting in de ziekenhuizen

Hieronder kort samengevat de Covid cijfers van vandaag (16-01) en gisteren.

- Totale Instroom Covid-19 patiënten: 112
- Totale Bezetting Covid-19 Patiënten: 1.360 (+ 3 in Duitsland)

IC	Vandaag	Gisteren
Instroom Covid:	15	11
Uitstroom Covid:	25	22
Bezetting Covid:	311	321
Bezetting non-Covid:	457	511
Totale Bezetting:	768	832
Totale Capaciteit	1.102	1.121
Covid-19 patiënten Duitsland	1	1

Kliniek	Vandaag	Gisteren
Instroom Covid:	90	127
Uitstroom Covid:	82	139
Bezetting Covid:	906	898
Bezetting non-Covid:	11.161	11.532
Totale Bezetting:	12.067	12.430
Totale Capaciteit	14.963	15.002

De verhouding onder/overbezetting tussen ROAZ-regio's i.r.t. de verdeelsleutel

Landelijk beeld IC | Zondag 16 januari 11:00 uur



Onderstaande tabel bevat een actuele weergave van de verdeling van COVID-patiënten over Nederland. Bij een volledig evenredige verdeling komt iedere regio op 0 uit in de kolom 'Overbezet/onderbezet'. Wij vragen maximale inspanning van elke regio om te voldoen aan het evenredig aandeel.

Regio	Verdeelsleutel	Huidige bezetting COVID-positieve patiënten (excl. BCSS-bedden)	Huidige bezetting onlabelde COVID-patiënten	Totaal aantal te leveren capaciteit (excl. BOSS-bedden)	BOSS-bedden	Overbezet/onderbezet	Capaciteit beschikbaar gesteld	Uitplaatsingsverzoeken
Euregio	4.16%	6	5	13	3	-2	1	0
AZNN	10.39%	25	7	32	9	0	0	0
Oost	8.91%	21	3	28	6	-4	2	0
Brabant	14.40%	35	7	45	10	-3	0	0
NAZL	9.28%	26	4	29	6	+1	0	0
West	9.58%	29	7	30	7	+6	0	0
Zwolle	6.90%	16	5	21	6	0	0	0
AMC+NW	15.14%	49	7	47	10	+9	0	1
ZWN	13.88%	22	18	43	10	-3	0	0
Midden	7.35%	16	3	23	4	-4	0	0
Totaal	100.00%	245	66	311	71	0	3	1

Landelijk beeld Kliniek | Zondag 16 januari 11:00 uur



Onderstaande tabel bevat een actuele weergave van de verdeling van COVID-patiënten over Nederland. Bij een volledig evenredige verdeling komt iedere regio op 0 uit in de kolom 'Overbezet/Onderbezet'. Wij vragen maximale inspanning van elke regio om te voldoen aan het evenredig aandeel.

Regio	Verdeelsleutel	Huidige bezetting COVID-positieve patiënten	Huidige bezetting onlabelde COVID-patiënten	Totaal aantal te leveren capaciteit	Overbezet/onderbezet	Capaciteit beschikbaar gesteld	Uitplaatsingsverzoeken
Euregio	4.16%	26	8	38	-4	1	0
AZNN	10.39%	44	17	94	-33	1	0
Oost	8.91%	42	11	81	-28	5	0
Brabant	14.40%	58	47	130	-25	2	0
NAZL	9.28%	56	23	84	-5	0	0
West	9.58%	64	37	87	+14	0	0
Zwolle	6.90%	34	31	63	+2	5	0
AMC+NW	15.14%	127	42	137	+32	0	0
ZWN	13.88%	109	69	126	+52	0	0
Midden	7.35%	35	26	67	-6	2	0
Totaal	100.00%	595	311	906	0	16	0

Kwalitatief beeld LCPS:

- Zowel het aantal positieve testen als het weekgemiddelde stijgt; de stijging in het aantal positieve testen is het grootst in de leeftijdsgroep tot 30 jaar.
- De COVID-instroom en -bezetting op de IC en in de kliniek dalen; de daling van de instroom vlakt op zowel de IC als in de kliniek af.
- In de regio Amsterdam, waar de omikronvariant als eerste dominant was, stijgt de ziekenhuisbezetting nog niet.
- De beschikbare IC-capaciteit is toereikend voor het aantal COVID- en non-COVID-patiënten.
- 39% van de ziekenhuizen geeft aan de krieb planbare zorg (FMS-klasse 3) niet volledig te kunnen leveren binnen zes weken.
- Op de IC verwachten we de komende twee weken een dalende bezetting; in de kliniek verwachten we deze week een licht dalende tot stabiele bezetting.

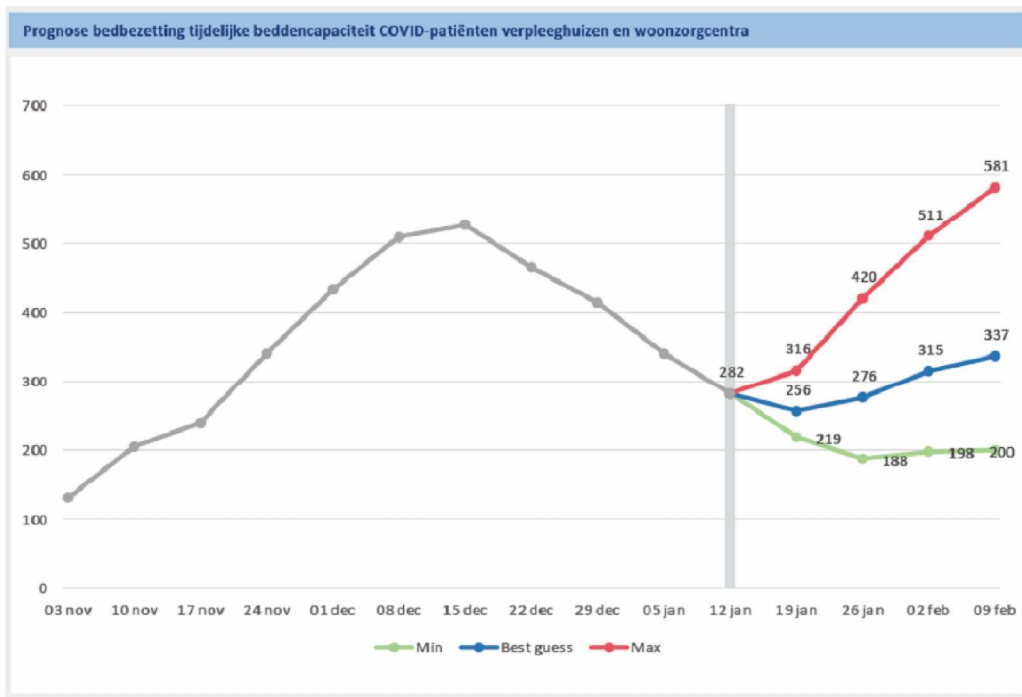
- Als het aantal besmettingen vanaf de leeftijd 50+ stijgt, zal dit zorgen voor een stijging in de ziekenhuisinstroom. We verwachten het omslagpunt in de kliniekinstroom in week 3 of 4.

Besluiten/afspraken ALV

- In verband met de ontstane ruimte op de IC, wordt het opschalingsniveau bijgesteld van 1.250 naar 1.150 IC-bedden. Omdat de verwachting is dat deze periode van bijstelling relatief kort zal zijn door omikron, zijn er aanvullende afspraken gemaakt: binnen drie dagen moet er kunnen worden opgeschaald naar 1.200 IC-bedden; binnen zeven dagen naar 1.250 IC-bedden.
- Focus is dat de ontstane ruimte in eerste instantie wordt benut voor het herstarten van IC-afhankelijke kritiek planbare zorg (FMS-klasse 3).
- Ook is besloten de opschaling van Fase 2d terug te brengen naar Fase 2c waarbij - indien nodig - ondersteuning door Defensie en het verplaatsen van patiënten naar Duitsland gehandhaafd blijft.

GGD GHOR

Op/afschaling van bedden buiten het ziekenhuis

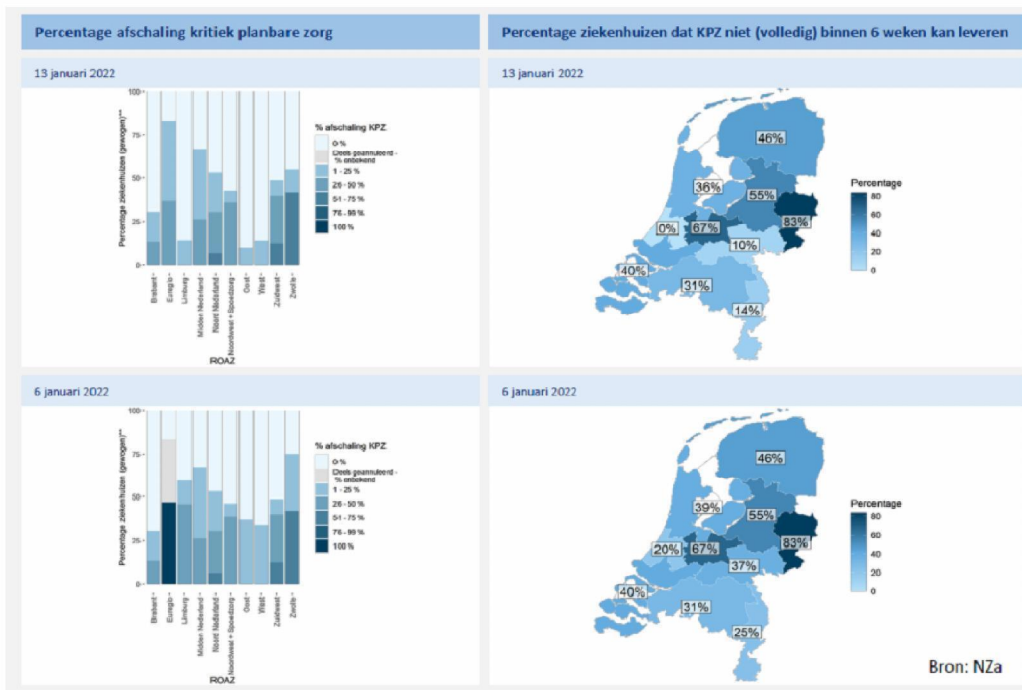
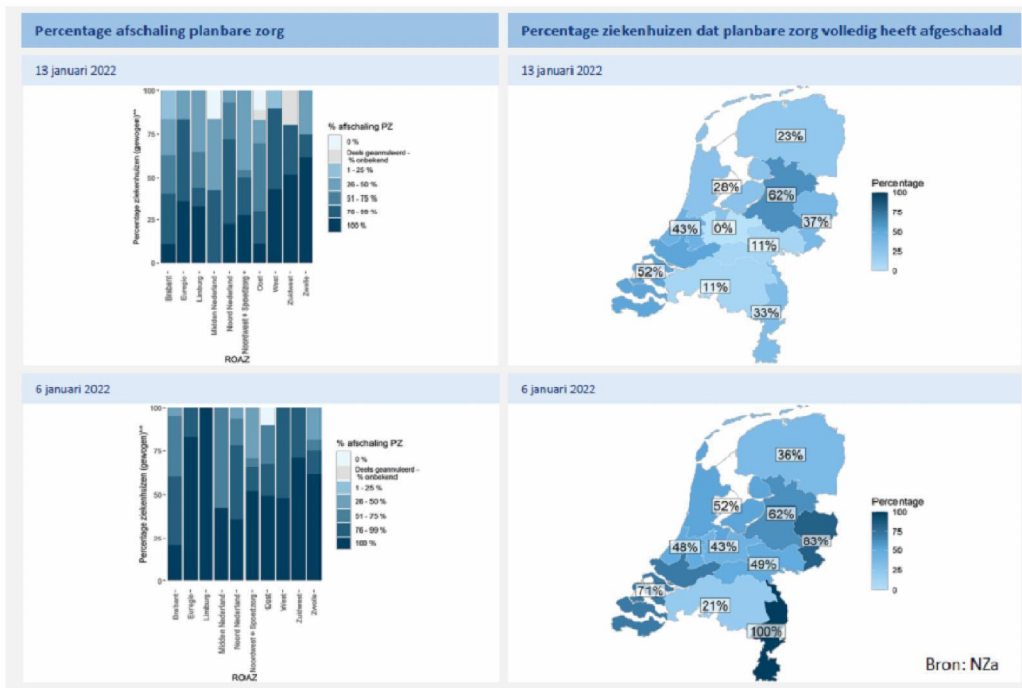


Kwalitatief beeld GGD GHOR:

Live toelichting tijdens driehoeksoverleg

NZa

Cijfers over afschaling van klinische zorg



Nationale Zorgreserve**Beeld NZR:**

- Vraag: op 15-1 zijn er in totaal 100 lopende aanvragen. Sinds 1 januari hebben vier zorgorganisaties een aanvraag ingediend bij de NZR en hebben vier zorgorganisaties geïnformeerd naar de mogelijkheden van de NZR.
- Sinds begin november is er op circa 971 diensten ingeschreven door zorgreservisten, waarvan er circa 540 door hen zijn ingevuld. Het verschil tussen inschrijven en daadwerkelijke inzet heeft er onder andere mee te maken dat zorgorganisaties toch diensten zelf invullen. Zo heeft het teruglopend aantal patiënten de afgelopen weken zorgorganisaties de nodige ruimte gegeven. Ook is in een aantal situaties het proces nog niet volledig afgerond.
- Aanbod: op 15-1 zijn er 1396 reservisten in bestand (niv 3,4,5). Vooral inzetbaar op opengevallen plekken als gevolg van interne doorschuivingen naar bijvoorbeeld IC-afdelingen of andere afdelingen die door COVID onder druk staan, tijdelijk in te vullen.

Actualiteit NZR:

- Waar het aantal zorgreservisten in november nog verdubbelde, lijkt de rek er nu enigszins uit. Sinds 9 december zijn er 'slechts' ca. 250 zorgreservisten bijgekomen.
- Mogelijk knelpunt: er komen nog weinig gezamenlijke aanvragen voor bovenregionale COVID-opvang binnen.

IGJ

Live toelichting tijdens driehoeksoverleg