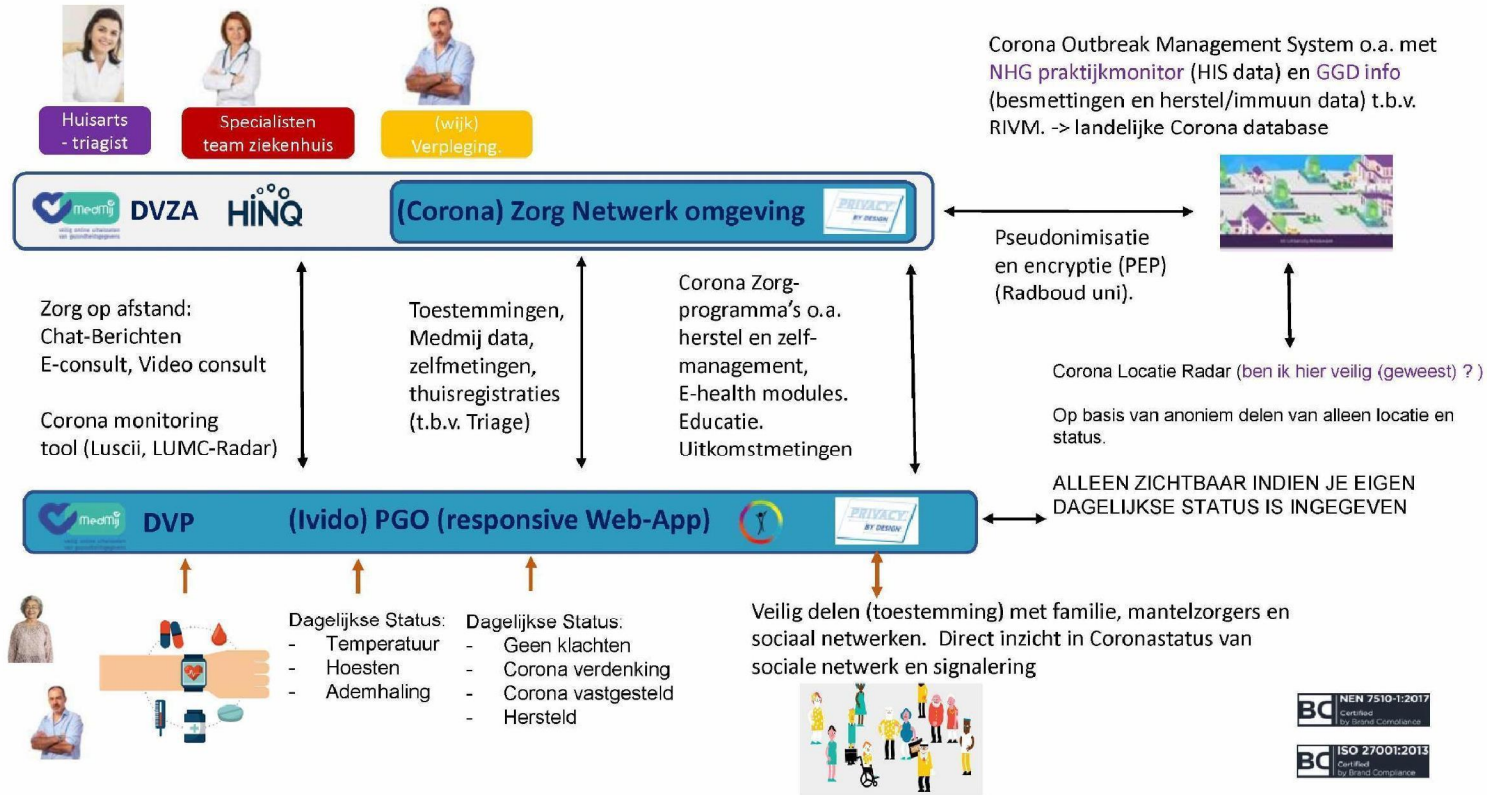


## #hoekanhetwel

- Burger/patiënt is en blijft in regie vanuit PGO, AVG proof (reeds gevalideerd in Medmij).
- Burger krijgt direct relevante terugkoppeling (ben ik hier veilig -geweest?) en is daardoor ook bereid zijn eigen PGO-data (anoniem, proportioneel, doelbinding) te delen met RIVM. Werking is meer preventief.
- Allen anoniem locatie/status gegevens delen als toepassen van de 1,5 meter regel moeilijk/lastig is geweest.
  - Niet structureel, alleen op eigen verzoek en wanneer ook echt relevant.
- Voorkomen van veel vals positieven, vals negatieven. Leidt niet tot vertrouwen en beperkt de economische doorstart.
  - Economie kan doorstarten maar 1,5 meter regel wordt het nieuwe normaal.
- De zorgprofessionals/netwerk (Huisarts) zijn/blijven de (vertrouwde) communicatieschakel naar de patiënt/burger voor begeleiding (zorg op afstand) en bij casefinding en kan dan schakelen met het sociale netwerk, familie, mantelzorgers etc..
- Privacybydesign, NEN7510 – ISO27001
- Binnen de wettelijke kaders van WTZi en WGBO
- Familie/sociaal netwerk/mantelzorger in kaart op het moment dat het nodig is.
- Databronnen vanuit HIS en GGD en ook vanuit PGO op basis van pseudonimisatie en encryptie (PEP). Verzameling onder regie van RIVM.
- Duurzaam, past binnen architectuur om interoperabel gegevens (ZIB's, IHE/XDS) uit te wisselen. Geen aparte "appjes".

## Secure Corona Support System (SCSS) - Eind April beschikbaar



## Hoe werkt het Secure Corona Support System?

- **Corona Locatie Radar:** Burger/patiënt wil weten of het veilig is in omgeving waar hij/zij op dat moment verkeerd via de Corona Locatie Radar in zijn/haar PGO (Medmij, web-app beveiligd met IRMA-Digitaal paspoort).
  - Burger/patiënt wordt gevraagd eerst zijn eigen dagelijkse status in te vullen (3 waardes en Corona status)
  - Actuele locatie wordt in zijn/haar PGO opgeslagen en lokale Corona status (straat/wijk/regio) wordt getoond op basis van (gepseudonimiseerde) beschikbare gegevens in Corona Outbreak Management System olv RIVM –bevat Corona dataset vanuit HIS, GGD en PGO
  
- **Corona Monitoring (Zelf of op verzoek van huisarts/medisch specialist)**
  - Burger/patiënt houdt zelf dagelijks eenvoudig metingen bij in PGO Ivido
  - patiënt wordt uitgenodigd door Huisarts/Medisch specialist (Corona Zorgnetwerk) vanuit Corona Zorg Netwerk Omgeving (toegankelijk via IRMA of via Single Sign On met HIS/EPD) om status te monitoren. Patiënt geeft toestemming en krijgt dagelijkse notificaties. – (HINQ is WTZI zorginstelling, Er is sprake van WGBO-zorgrelatie, DVZA in Medmij)
  - Bij vastgestelde Corona of verdenking Corona (Quarantaine) kan het Zorgnetwerkteam (via de ZNO) de patiënt (via PGO) op afstand ondersteunen (beeldbellen, chatten) en het Corona zorgprogramma starten (educatie, e-health modules, uitkomstmetingen). Familie, Mantelzorgers etc. kunnen in zorgprogramma participeren.
  - Bij ziekenhuis opname kunnen relevante gegevens gedeeld worden via de ZNO (met toestemming patiënt).
  
- **Corona Outbreak Management Systeem – COMS - (GGD, RIVM, NHG/Pharmo instituut)**
  - Patiënt geeft in zijn/haar PGO toestemming om zelfmetingen, corona monitoring data (subjectief, verdenking) en relevante medische data (ZIB's) te delen met zijn/haar zorgprofessionals/netwerk en de COMS.
  - Op basis van COMS database worden BI/ AI toepassingen (Pharmo instituut etc) mogelijke besmettingen/ besmettinshaarden gedetecteerd (Case finding).
  - Bij positieve cases wordt op basis op basis veilig protocol (polymorphisch encryptie/pseudonimisatie) een signaal afgegeven naar de huisarts. Deze neemt contact op met de patiënt/burger.
  - Indien burger/patiënt getest op Corona of immuniteit wordt dit geregistreerd (ZIB's o.a. Lab) in de ZNO, PGO en in het COMS (objectivering). Hiermee wordt de medische status geformaliseerd conform Medmij standaarden.