



Ministerie van Onderwijs,
Cultuur en Wetenschap



Beleidskader Fase 3

Presentatie DOC

24 februari 2021



Aanleiding

- Rapportage RIVM en LCPS over het kunnen gaan 'pieken' van besmettingen; naar verwachting medio maart
- De zorgsector bereidt zich voor op scenario's waarbij de zorg hierdoor niet meer op de gebruikelijke wijze kan worden verleend:
 - - dit ondanks allerlei opschalingen zorgbreed
 - - onorthodoxe keuzes moeten worden gemaakt
- Zorgbreed: zowel de langdurige zorg als de curatieve zorg

Kerncijfers

STIJGING Aantal positieve testuitslagen (22 februari)

3.846 positieve testuitslagen [22,1 per 100k] ten opzichte van 4.217 een dag eerder.

Percentage positieve testen vanuit de GGD-teststraten (waarde van 23 februari): 9,3%*

Weekpercentage positieve testen (februari): 9,7%* (Bron: weekrapport RIVM, 23 februari).

*N.B. vertekend beeld door grootschalig testen

Laatst berekende R-waarde

R (op basis van alle varianten) = 0.99 (onzekerheid 0.96– 1.02 o.g.v. 5 februari) (bron: RIVM nieuwsbericht 23 februari)

R (op basis van 'oude (wildtype)' variant) = 0.90 (onzekerheid 0.85 – 0.94, o.g.v. 5 februari) (bron: RIVM nieuwsbericht 23 februari)

R (op basis van Britse variant) = 1.14 (onzekerheid 1.07 – 1.20 o.g.v. 5 februari) (bron: RIVM nieuwsbericht 23 februari)

DALING & STIJGING Aantal ziekenhuisopnames (23 februari)

IC-bezetting: 538 (verschil t.o.v. vorige week: + 12) (bron: LCPS)

ZKH-bezetting (excl. IC): 1.379 (verschil t.o.v. vorige week: -21) (bron: LCPS)

Aantal nieuwe IC-opnames afgelopen week (15 t/m 21 februari): 240 (verschil t.o.v. week eerder: +46) (bron: weekrapportage RIVM, 23 februari)

Aantal ZKH-opnames (incl. IC)** afgelopen week (15 t/m 21 februari): 1.140 (verschil t.o.v. week eerder: -57) (bron: weekrapportage RIVM, 23 februari)

Driedaags gemiddelde ziekenhuis- en IC-opnames:

Ziekenhuisopnames (inclusief directe IC opnames):

20-22 februari: 219

13-15 februari: 151,3

6-8 februari: 153,7

Alle IC opnames (dus niet op te tellen bij bovenstaande getallen):

20-22 februari: 32

13-15 februari: 26

6-8 februari: 24

Inschatting aantal besmettelijke personen

96.665 (70.822–122.118 o.g.v. 11 februari) (bron: weekrapportage RIVM, 23 februari)



Beleidskader fase 3

- Bevat regionale en sectorale plannen waarin de minimaal aanvaardbare kwaliteit van zorg is beschreven
- Informatiepositie wordt verbreed zodat zorgbreed inzicht is in capaciteit
- Beslisstructuur wordt ingericht
- Zorgverzekeraars bereiden financiële randvoorwaarden voor
- Toezichthouders (NZa, IGJ) zijn betrokken
- Communicatie aan patiënten en algemeen publiek wordt voorbereid

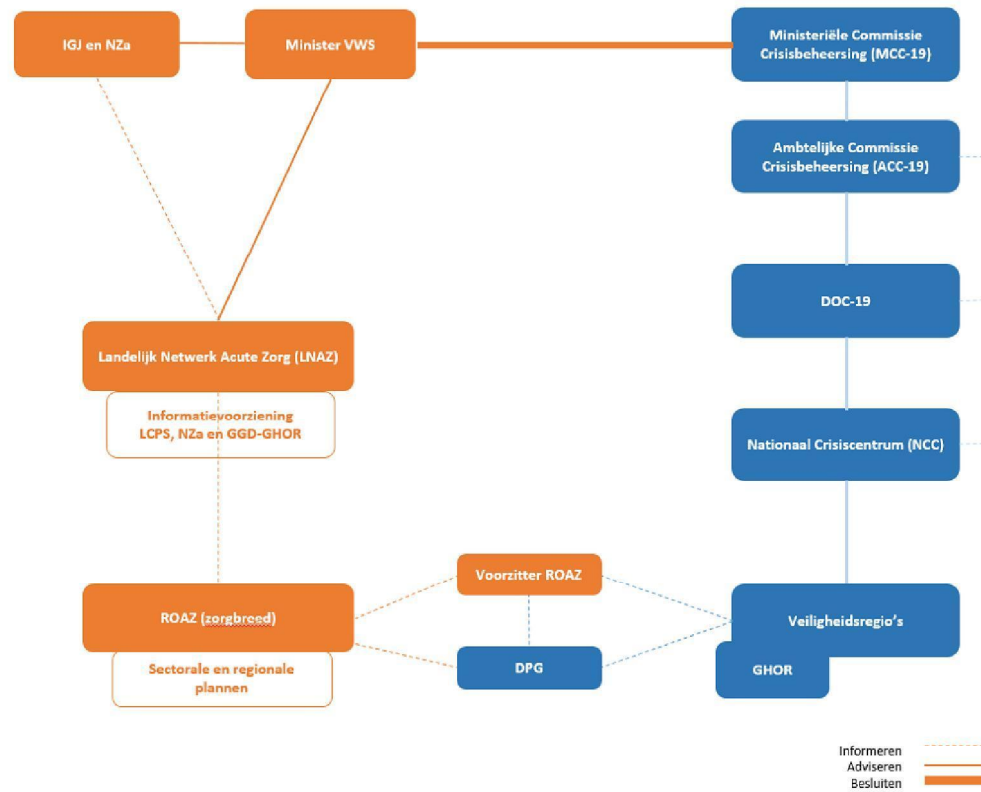


Uitvoering

- De uitvoering van het beleidskader fase-3 zal primair lokaal en (boven)regionaal plaatsvinden.
- Dit doen zij op basis van de concrete sectorale- en regionale plannen
- Deze plannen zijn/worden nu gemaakt, gecheckt en met elkaar in samenhang gebracht door (medisch) inhoudelijk deskundigen
- Tevens wordt een landelijke regie ingericht in samenhang met de bestaande crisisstructuur



Landelijke regie





Planning

Alle inhoudelijke voorbereidingen worden deze en uiterlijk begin volgende week afgerond

Eind volgende week is de structuur ingericht

Informatie wordt continu verzameld en gedeeld

Begin maart gaat het beleidskader naar buiten