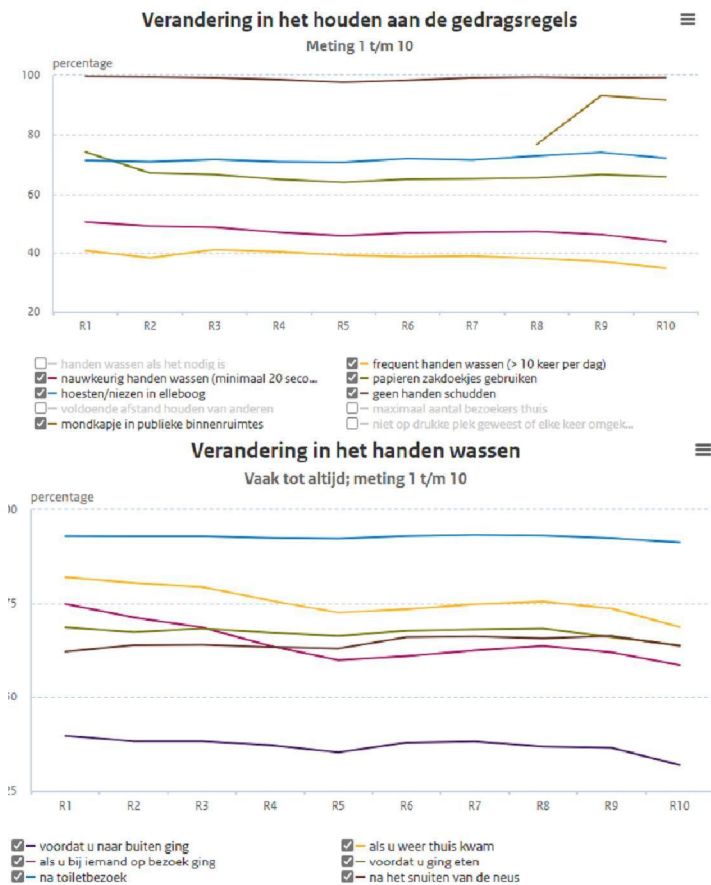


## Criteria voor prioriterig interventies (+ voorbeeld)

1. **Relevantie:** Is gedrag suboptimaal/afgenomen over tijd & is er verband met infecties?
  - *Vb: veel besmettingen in thuissituatie bij bezoek (ontvangen) waar afstand houden bij bezoek en handen wassen bij binnenkomst is gedaald over tijd*
2. **Veranderbaarheid:** Zijn gedragsdeterminanten bekend en zijn die veranderbaar?
  - *Vb: kans/ernst anderen besmetten, affectieve dreiging virus, descriptieve norm, self & response efficacy; en drukte verklaren afstand houden bezoek (veranderbaar)*
3. **Haalbaarheid:** Zijn potentiële interventies implementeer- en schaalbaar?
  - *Vb: campagne met radio, tv; folder + stickers in de brievenbus (+ inhoud)*
4. **Doelgroep:** Bereik hoog risico of maatschappelijk / fysiek kwetsbare groepen
  - *Vb. Ouderen ontvangen vaker bezoek maar jongeren vaker grotere groepen; groepen voor wie familiebijeenkomsten belangrijk zijn en minder goed worden bereikt met traditionele media*



## Relevantie en veranderbaarheid

- Mondkapjes publieke binnenruimte en handen schudden stabiel hoog
- Hoesten/niezen elleboog en papieren zakdoeken stabiel en nagenoeg onveranderd
- Handen wassen **stabiel** na toilet (hoog); voor eten en na snuiten neus (middelmatig), en voor naar buiten gaan (laag)
- Handen wassen **laag en afgenomen** bij binnenkomst thuis en bij anderen op bezoek
- Er is een omvangrijke literatuur over hand hygiëne en interventies daarop die veranderbaarheid ondersteunen
  - Psychologische en omgevingsinterventies