



Landelijk Coördinatiecentrum
Patiënten Spreiding

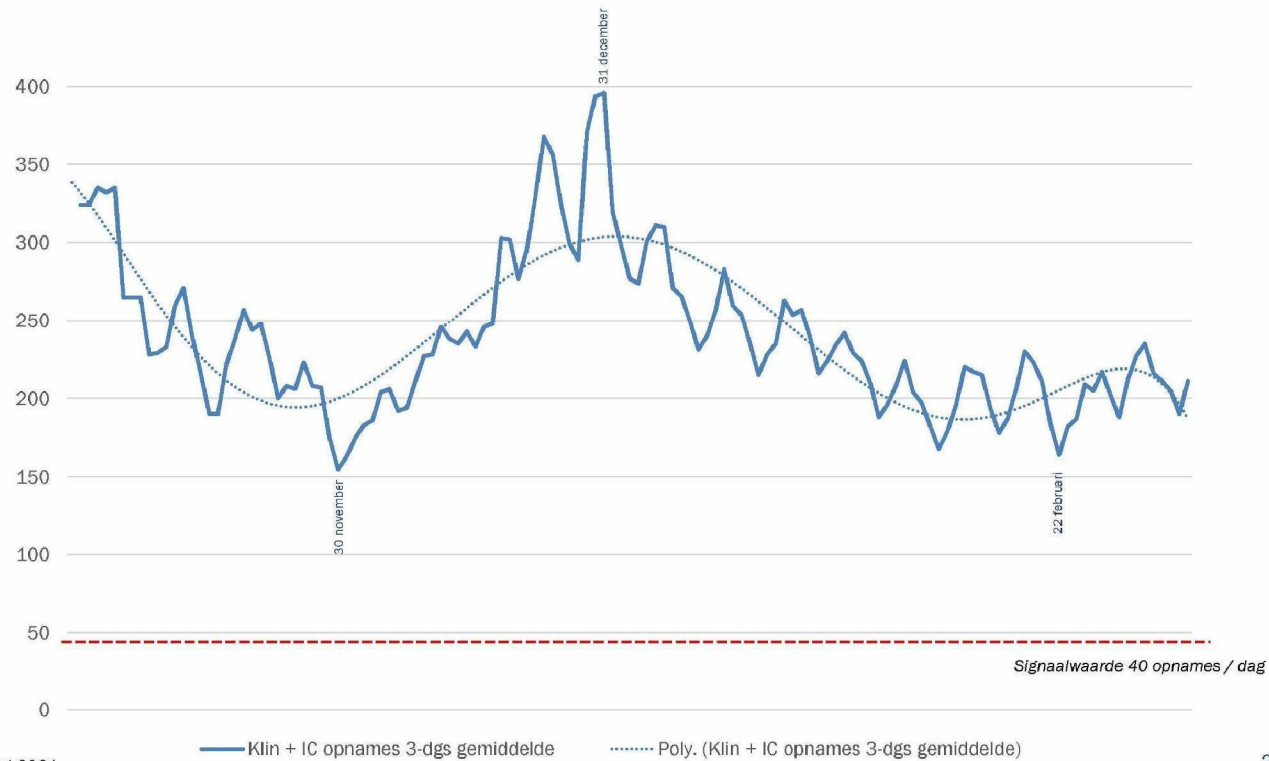
TECHNISCHE BRIEFING TWEEDE KAMER

5.1.2e

10-03-2021

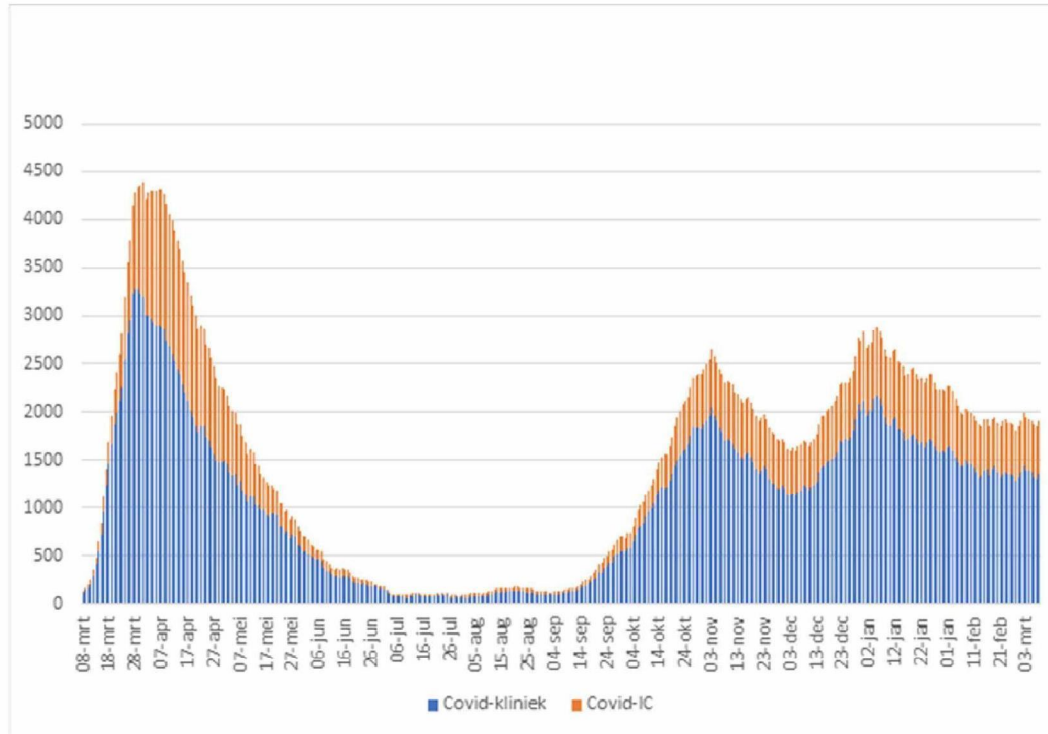


Klinische en IC opnames | 1 november t/m 9 maart obv 3-daagse gemiddeldes





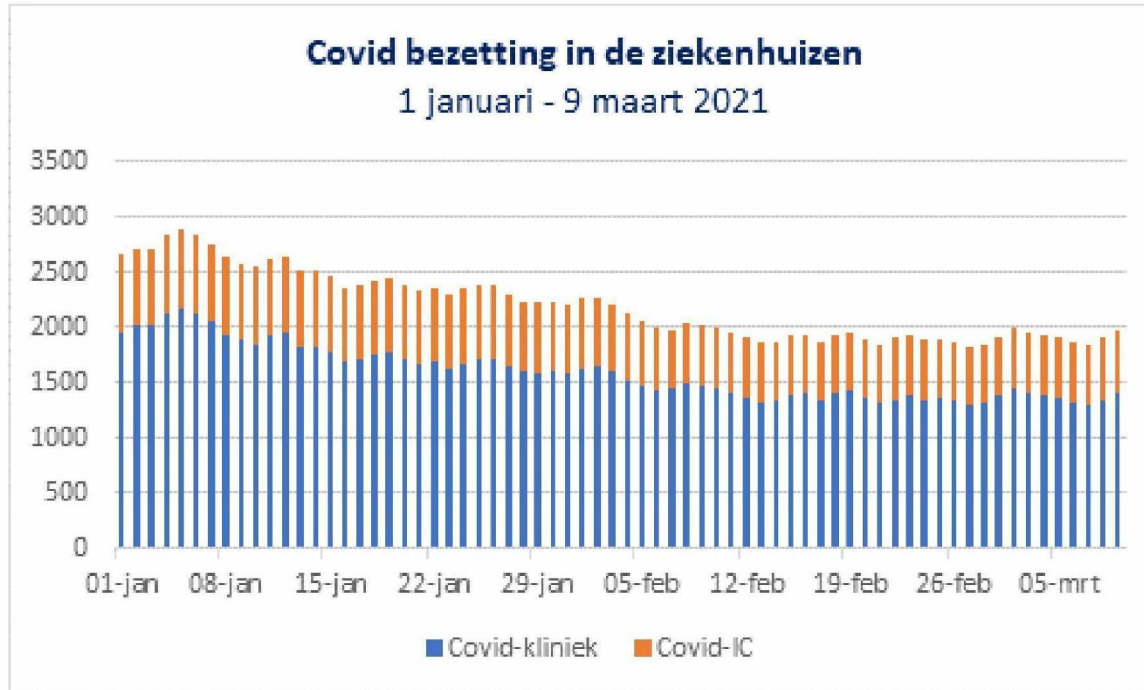
Kliniek + IC bezetting | 8 maart 2020 t/m 9 maart 2021



TK briefing, 10 maart 2021

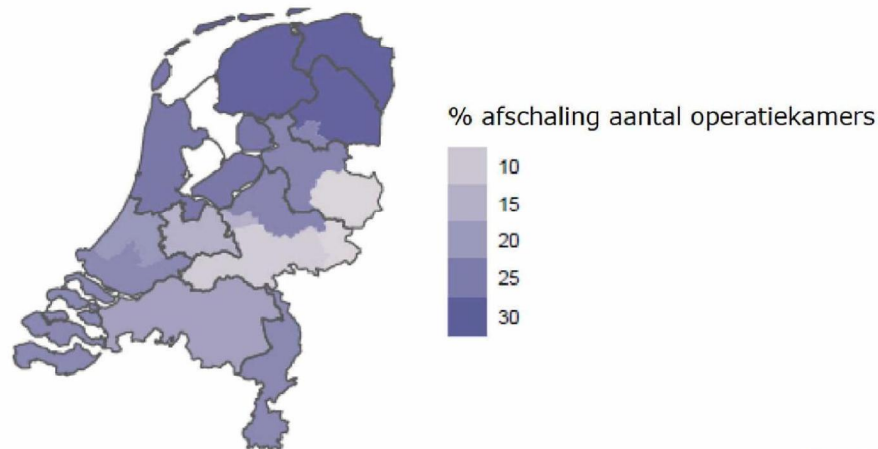


Kliniek + IC bezetting | 1 januari t/m 9 maart 2021

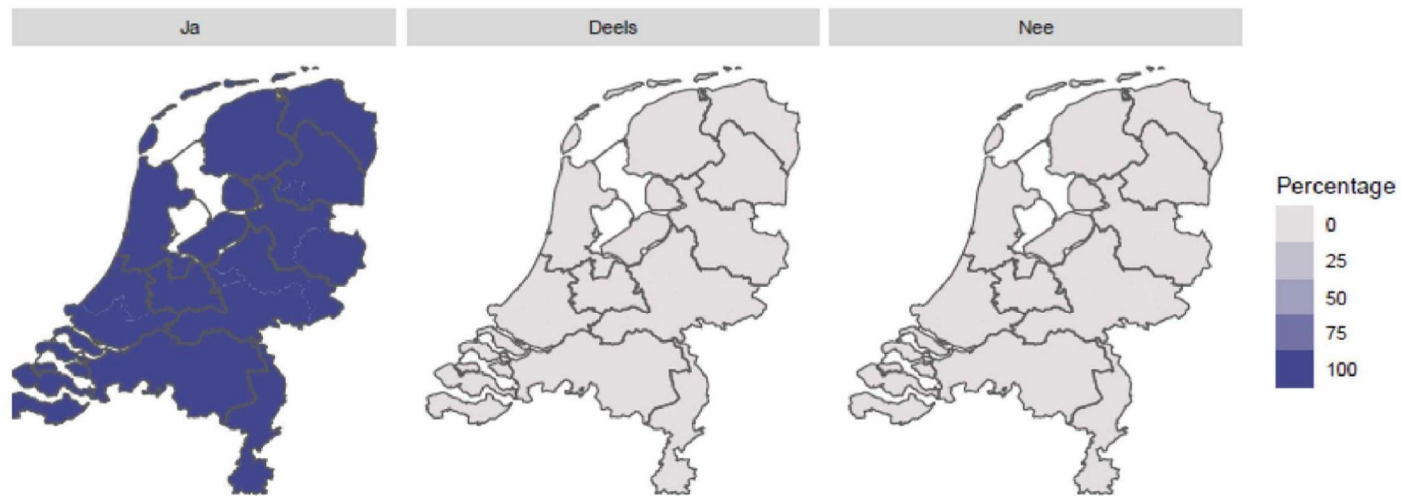




Landelijk hebben ziekenhuizen het aantal operatiekamers op dit moment met gemiddeld 21% afgeschaald, met een uitschieter tot 64% (vorige week was dit gemiddelde 23%, met een uitschieter tot 64%)



Acute zorg en semi-acute zorg kunnen momenteel altijd worden geleverd (vorige week was dit het geval bij 98% van de ziekenhuizen)

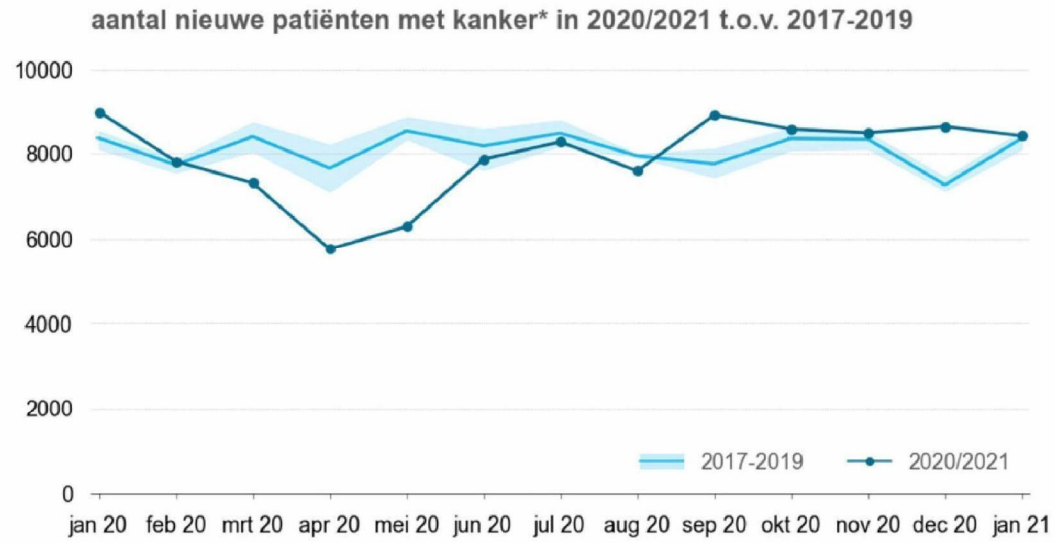


TK briefing, 10 maart 2021

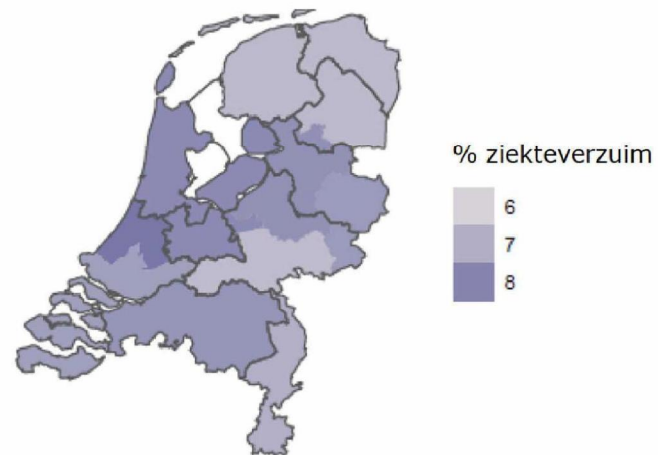
Bron: Zorgbeeldportaal NZa



Kliniek + IC bezetting | 1 januari t/m 9 maart 2021



Aanhoudend hoog ziekteverzuim: landelijk gemiddelde 7.5%, met een uitschieter tot 11%. (vorige week 7.5% gemiddeld, uitschieter 12%)





Implementatie Landelijk Platform Zorgcapaciteit | Inzicht in beschikbaarheid en drukte op de SEH



1

Capaciteitsgegevens covidzorg

Voor de verschillende covidlabels geeft LPZ aan wat de beschikbare en totale capaciteit is. LPZ haalt elke 5 minuten de beschikbare en bezette bedden geautomatiseerd uit het bronsysteem. Eenmaal daags controleert de beddencoördinator of alle bedden juist gelabeld zijn of dat handmatige aanvullingen nodig zijn. Door het gebruik van LPZ kunnen capaciteitsgegevens via het LPZ aangeleverd worden aan het RCPS, de patiënten aantallen moeten separaat aangeleverd blijven worden.

Beschikbare bedden 33 / 161

Specialistisch	Specialelne	Bijloend/beschouwend	Covidcapaciteit
IC - Covid	1 / 9		
IC - Non-covid	1 / 6		
Kliniek - Covid	11 / 21		
Kliniek - Non-covid	11 / 27		

2

Klinische capaciteit reguliere acute zorg inzichtelijk

Naast inzicht in de covidlabels geeft LPZ ook aan wat de beschikbare en totale capaciteit voor de reguliere acute zorg is.

M.b.v. werkafspraken kan regionaal afgesproken worden hoe inzichten in LPZ ingezet worden bij het regionaal spreiden van patiënten binnen de reguliere acute zorg.

Beschikbare bedden 100 / 844
(incl. gereserveerde bedden)

Specialistisch	Specialelne	Bijloend/beschouwend	Covidcapaciteit
Algemeen-dg	14 / 69	Isolatiesomex	5 / 78
Algemeen-covid	9 / 66	Neu	9 / 27
Algemeen-klinisch	10 / 58	SEI	10 / 65
AVG	5 / 19	Spokenhuis	1 / 11
CCU	7 / 19	Verloskamer	9 / 28
Dabase	1 / 18		
IC basiscare	9 / 65		

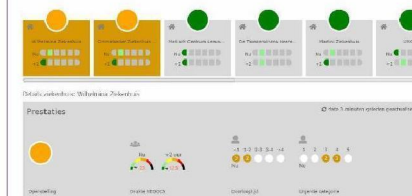
3

Beschikbaarheid en drukte SEH

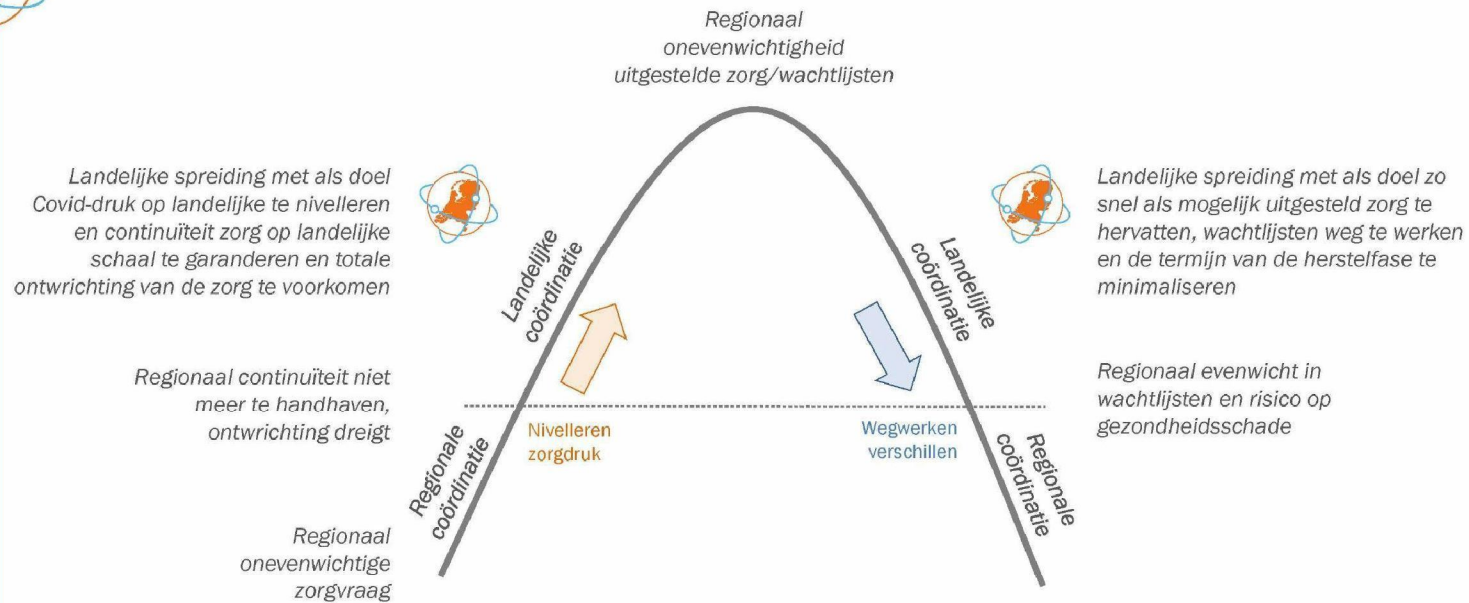
Een ziekenhuis kan in LPZ aangeven of de SEH open is of dat er een presentatiestop is.

Daarnaast kan middels een druktemeter de drukte op de SEH worden aangegeven.

Ambulancediensten en de meldkamer kunnen indien de regio hiervoor kiest middels LPZ zien bij welke SEH ze terecht kunnen en hoe de drukte zich ontwikkelt.

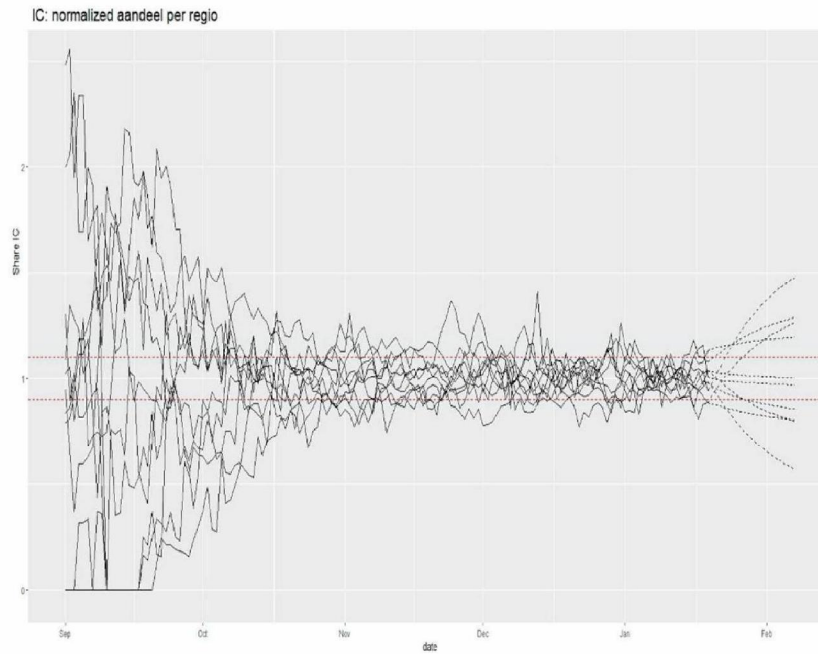


Landelijke spreiding | landelijke spreiding nodig om reguliere zorg optimaal te faciliteren





Het effect van spreiding | nivellering van de Covid-zorgdruk tussen regio's op landelijke schaal naar rato van aantal IC-bedden per regio



Elk lijntje staat voor een regio en het aandeel van deze regio in de totale vraag naar Covid-IC capaciteit

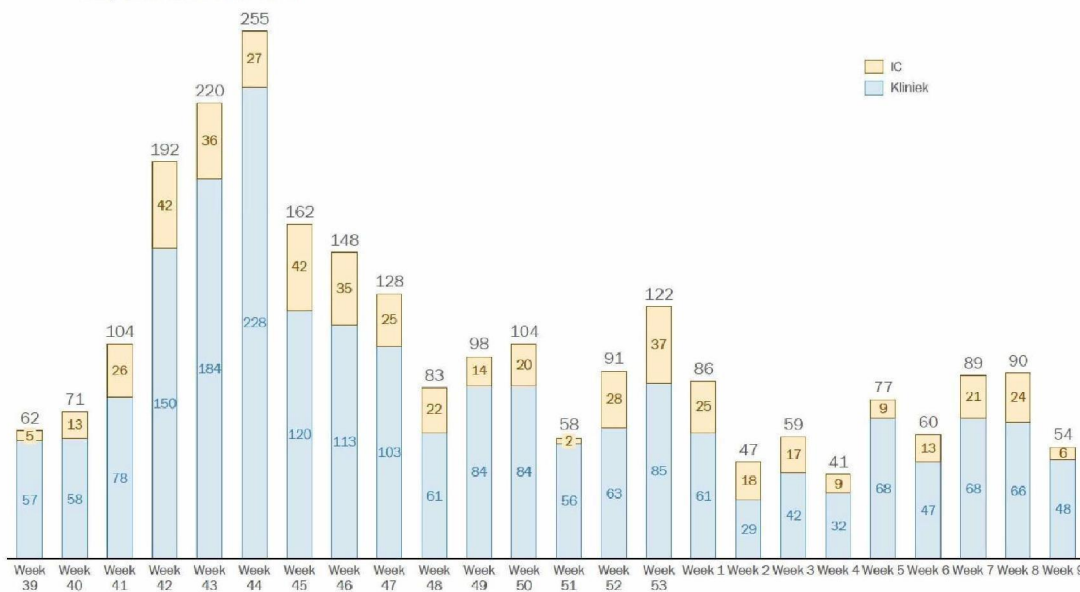
Door spreiding is een evenwichtige verdeling van de zorgdruk over de regio's bereikt.



Aantal verplaatsingen per week | In totaal zijn er sinds 21 september 2.501 patiënten bovenregionaal verplaatst met inzet van het LCPS



Door het LCPS gerealiseerde bovenregionale verplaatsingen per week
Gesplitst naar kliniek en IC



Eerste vs. tweede COVID-golf

Het totaal aantal bovenregionale verplaatsingen in de tweede golf is groter dan tijdens de eerste golf. In de tweede golf zijn er naar verhouding meer klinische patiënten verplaatst.

Kliniek vs. IC tweede COVID-golf

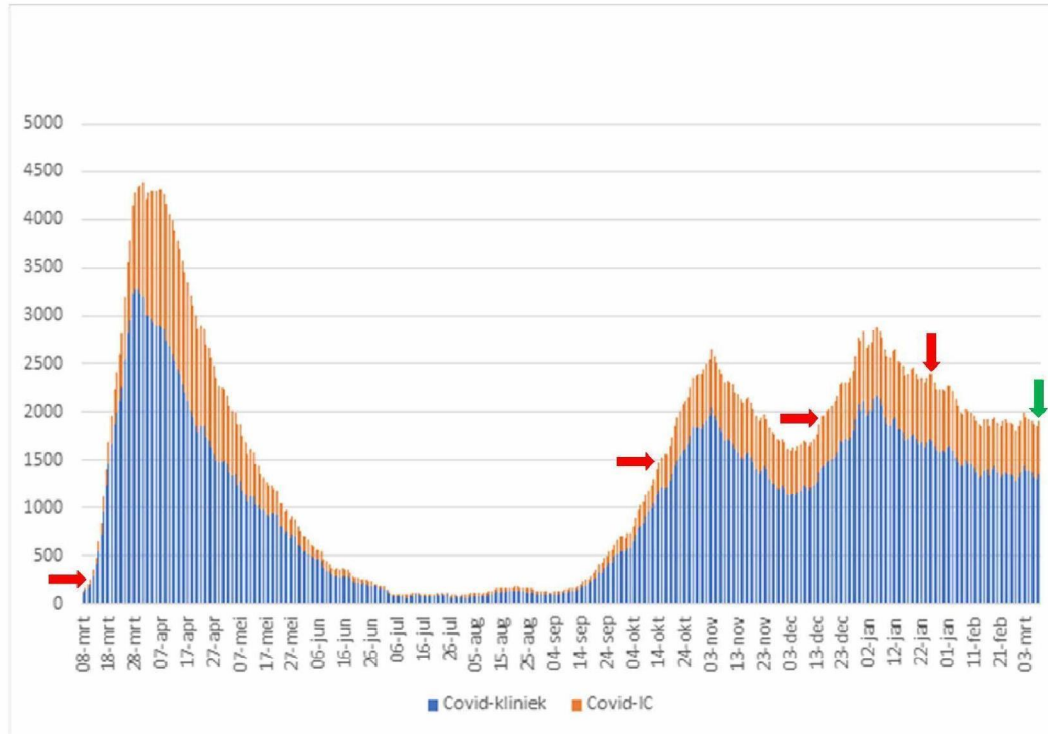
In de tweede golf zijn er **meer** bovenregionale verplaatsingen van de kliniek dan van de IC.

Aantal verplaatsingen

In **week 44** was het totale aantal bovenregionale verplaatsingen het grootst, namelijk **255**.



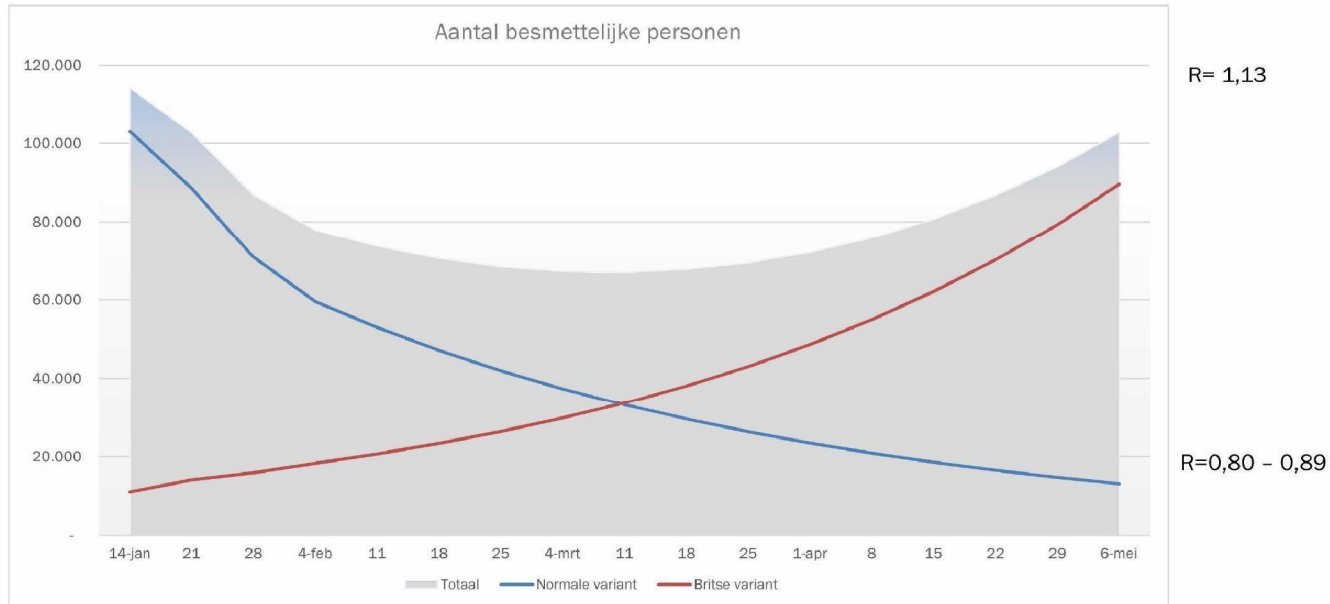
Kliniek + IC bezetting | 8 maart 2020 t/m 8 maart 2021



TK briefing, 10 maart 2021

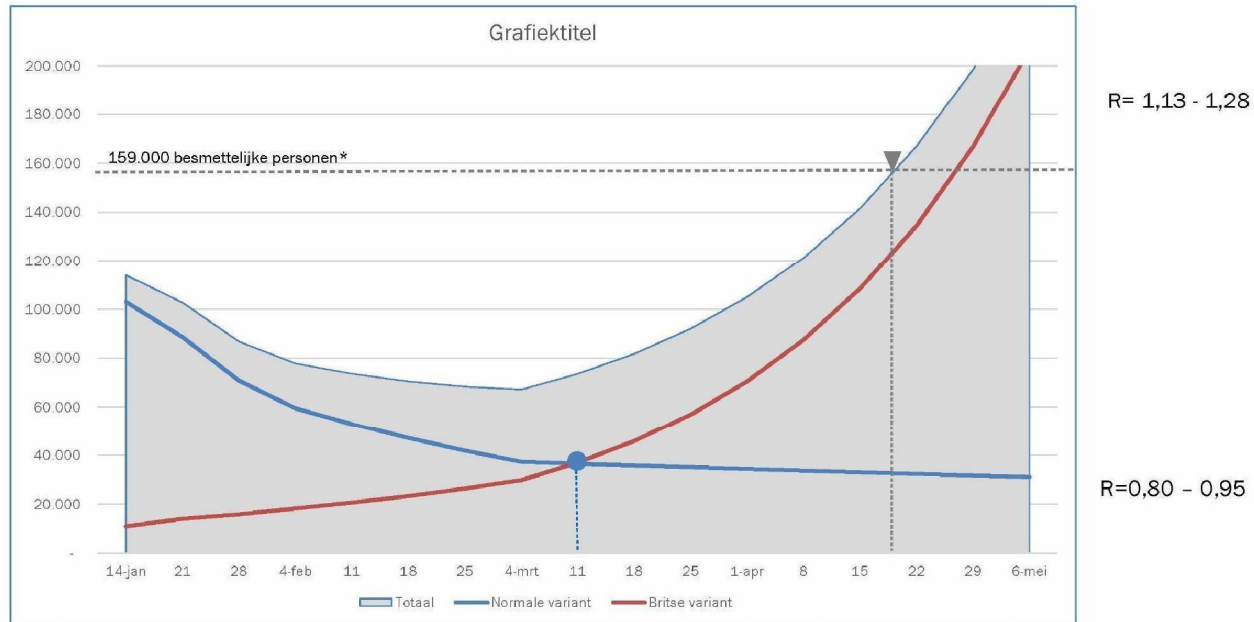


Scenario aantal besmettelijke personen bij stabiele continuering van huidige maatregelen |
 Beeld bij stabiele lage R Britse variant. Vanaf begin maart is de Britse variant dominant





Scenario aantal besmettelijke personen bij 10% stijging R-waardes door versoepeling vanaf 4 maart | Na aantal weken op niveau van piek 2^e golf en grens afschalen urgente zorg



* Eerder piekniveau 2^e golf. Vraagt om overall IC-capaciteit van 1.450 bedden

TK briefing, 10 maart 2021



Updaten en afstemmen crisisplannen | Zorgsectoren en ROAZ regio's



Zorgpartijen

- Huisartsen
- Wijkzorg
- Verpleeg en Verzorgings Tehuizen
- Gehandicaptenzorg
- GGD's
- Ambulancezorg
- Ziekenhuizen
- V&VN
- FMS

ROAZ regio's

- Noord-NL
- Twente
- Zwolle
- Oost
- Midden
- NWest
- West
- ZWN
- Brabant
- Limburg

Vergelijkingskader, afstemming, toezicht IGJ



Centrale datapositie LCPS voor de gehele zorgketen op alle niveaus.

