

Bestuurlijk overleg VNO-NCW, MVWS, MEZK 29/3

Doel Bestuurlijk overleg

- Voortgang toegangstesten bespreken
 - A. Welke sectoren doen mee?
 - B. Hoe ziet het proces naar een nieuwe routekaart er uit?
 - C. Welke pilots richten we ons op?
 - D. Welke vraagstukken hebben we nog op te lossen?
- Vervolgafspraken

Even terug: doel van toegangstesten

Doel inzet toegangstesten en toegangstesten

- Versoepelen en versnellen: meer mogelijk maken binnen bestaand risiconiveau, bijvoorbeeld 100 bezoekers in plaats van 30, of (in lagere risiconiveaus) de 1,5m los kunnen laten 'achter de voordeur'. En ook: bijvoorbeeld concert (ongeplaceerd evenement) al mogelijk maken in risiconiveau zorgelijk.
 - Daartoe toegangstesten opnemen in de routekaart
- Vanaf april oefenen met toegangstesten
- Vanaf mei grootschaliger inzet van toegangstests in sectoren.
- Toegangstesten is in alle gevallen **optioneel**: een bedrijf/instelling kan niet worden verplicht mee te doen

Stap A: In welke sectoren toegangstesten?

Wel	Misschien	Niet
Doorstroomlocaties (bv. pretparken en dierentuinen) Culturele evenementen & instellingen (bv. festivals, musea en bioscopen (?))	Horeca*: - Restaurants - Café's - Discotheken en clubs Sport & jeugd activiteiten (bv. publiek bij grote wedstrijden)	Contactberoepen Detailhandel

* Alleen opportuun als de 1,5 meter losgelaten kan worden

Stap B: Toegangstesten opnemen in routekaart

- Uitgangspunt: versnellen/versoepelen door toegangstesten
- Bij een lager risiconiveau kan het toegangstesten weer worden losgelaten (als openstelling al mogelijk was zonder toegangstesten); dit verschilt per sector/activiteit (zie ook hierna).
- Proces:
 - In week 29/3 ambtelijke afronding stappen in routekaart
 - EZK onderhoudt contact met VNO-NCW, MKB-Nederland en betreffende sectoren over de voorgestelde stappen
 - In aanloop naar persconferentie 13 april doorlopen DOC/ACC/MCC

Casus – Doorstroomlocaties

	Risiconiveau zeer ernstig met verzwaring - 4+	Risiconiveau zeer ernstig - 4	Risiconiveau ernstig – 3	Risiconiveau zorgelijk - 2	Risiconiveau waakzaam - 1
Huidige routekaart	<ul style="list-style-type: none"> • Sluiting van doorstroomlocaties (m. u. v. buurthuizen en afhaalfunctie bibliotheken). 	<ul style="list-style-type: none"> • Sluiting van doorstroomlocaties (m. u. v. buurthuizen en afhaalfunctie bibliotheken). 	<ul style="list-style-type: none"> • Verplichte triage voor doorstroomlocaties. • Reserveren noodzakelijk voor doorstroomlocaties. Locaties bepalen (in overleg met de gemeente) het max. aantal toe te laten bezoekers. • Horeca in doorstroomlocaties, zie regels 'overige horeca'. 	<ul style="list-style-type: none"> • Verplichte triage voor doorstroomlocaties. • Reserveren noodzakelijk voor doorstroomlocaties. Locaties bepalen (in overleg met de gemeente) het max. aantal toe te laten bezoekers. • Horeca in doorstroomlocaties, zie regels 'overige horeca'. 	
5.1.2i Concept					

Inzet toegangstesten verschilt per risiconiveau

Zeernstig '+'	Zeernstig	Ernstig	Zorgelijk	Waakzaam
Doorstroomlocaties binnen en buiten	Doorstroomlocaties binnen			
Culturele instellingen	Culturele instellingen			
		Evenementen (klein)	Evenementen	Evenementen
	Cafés?	Cafés?	Cafés, nachtclubs, disco's	Cafés, nachtclubs, disco's
Restaurants?	Restaurants?	Restaurants?	Restaurants?	Restaurants?

Stap C: Pilots toegangstesten (april)

Criteria voor pilotkalender in april:

- Aansluiting op routekaart: oefenen in sectoren waar we toegangstesten willen inzetten
- In kleine schaal inzet in die sectoren; vanaf mei opschalen (afhankelijk van risiconiveau)
- Goed uitlegbaar in de dan geldende epidemiologische situatie
- Meenemen opbrengsten eerste fieldlabs
- Uitvoerbaar en handhaafbaar voor de gemeenten
- Geografische en sectorale spreiding
- Passend binnen juridisch kader ministeriele regeling
- Mogelijk ook pilots met vergunning plichtige evenementen, in overleg met burgemeesters

Organisatie pilots

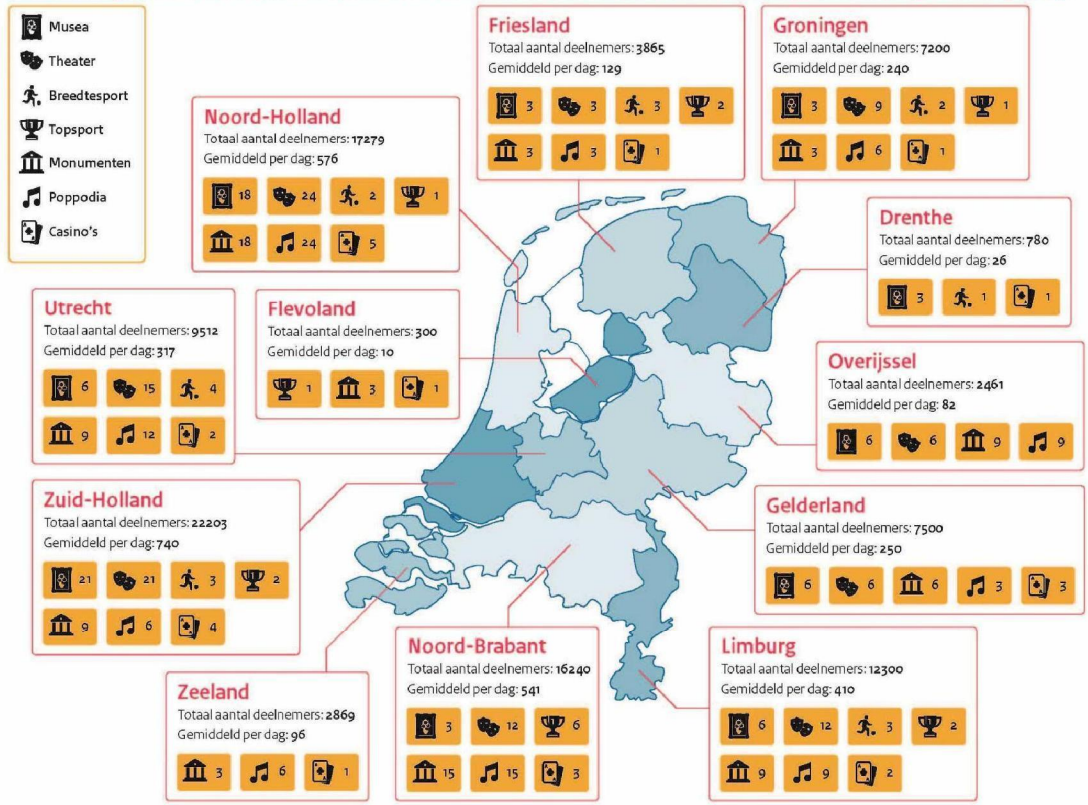
Organisatie:

- Fieldlabs worden begeleid 'Fieldlab evenementen'
- Pilots worden begeleid door Stichting Open Nederland en KPMG

→ *Let op: ondanks forse pilots zal in april deel van de beschikbare testcapaciteit onbenut blijven!*

Geografische spreiding activiteiten in april per provincie

(in ontwikkeling, o.a. toevoegen 15 Field labs, aanvullende activiteiten en verdere verdeling naar veiligheidsregio's)



Stap D: Randvoorwaarden: stand van zaken

Juridisch:

- Wetsvoorstel 'Tijdelijke wet testbewijzen COVID-19' bij Raad van State; beoogde inwerkingtreding per 1 mei
- Voor de pilots in april is een juridische basis gecreëerd in de Tijdelijke regeling maatregelen COVID-19

Financieel

- Voor de periode maart/april: financiering vanuit het Rijk
- **Voor de periode vanaf mei: nader te bezien; politieke besluitvorming hiervoor wordt voorbereid.**
Streven is om hier uiterlijk medio april duidelijkheid over te verschaffen

Testcapaciteit: eigen presentatie

5.1.2e

Vraagstukken voor de boeg

- Is/komt er een schaarstevraagstuk – en zo ja: hoe lossen we dat op?

Locaties testcapaciteit toegangstesten

XL: 12.800 | L: 6.400 | M: 3.200 | S: 1.800

Obv gemiddelde openingstijden van 16 uur per dag

	XL	L	M	S
1 Groningen		1	1	2
2 Fryslân	1 (Heerenveen)	1		3
3 Drenthe	1 (ntb)		1	2
4 IJsselland		1	2	2
5 Twente		1	1	1
6 Noord- en Oost Gelderland		1		3
7 Gelderland midden		1	1	2
8 Gelderland Zuid	1 (Nijmegen)		1	1
9 Utrecht	1 (Utrecht)	2	2	3
10 Noord Holland Noord	1 (Alkmaar)		1	3
11 Zaanstreek Waterland			2	1
12 Kennemerland		1	1	2
13 Amsterdam Amstelland	1 (Amsterdam)	1	1	2
14 Gooi en Vechtstreek				3
15 Haaglanden	1 (Den Haag)		3	2
16 Hollands midden	1 (Leiden)	1	1	1
17 Rotterdam Rijnmond	1 (Rotterdam)	1	1	2
18 Zuid Holland Zuid		1	2	
19 Zeeland			2	2
20 Midden en West Brabant	1 (ntb)	2	1	2
21 Brabant Noord		1	2	3
22 Brabant Zuidoost		1	2	2
23 Limburg Noord		1		1
24 Zuid Limburg	1 (ntb)	1	1	1
25 Flevoland	1 (Almere)		1	2
Totaal # locaties	12	19	30	48



De gerealiseerde teststraten zijn in kaart gemarkeerd.
De genoemde aantallen geven de beoogde totaal aantal teststraten per veiligheidsregio weer.

Communicatie

Van belang om afspraken te maken over gezamenlijk uitdragen van gemeenschappelijke communicatieboodschappen door branchevereniging, sectoren, overheden (Rijk en gemeenten) richting organisatoren en bezoekers.

Brief aan parlement

Mede op basis van een Kamermotie zal binnen 2 weken een brief aan de Tweede Kamer worden gestuurd

Consumentencampagne

Consument moet worden geïnformeerd over de testmogelijkheden (hoe, waar, waarmee en met welke toegevoegde waarde etc). Dit organiseert stichting Open Nederland

Heldere informatie sectoren

De informatie moet onder meer bestaan uit:

- Praktische informatie over hoe e.e.a. werkt (waar testen, soort test, testbewijs)
- De voorwaarden en beperkingen (financieel, beperkende covidregels etc.)
- De incentives (welk voordeel levert het op); hoe ziet de routekaart eruit met toegangstesten?
- Inzicht in testbereidheid bezoeker

Proces

Maandag 29 maart: interbestuurlijk overleg toegangstesten (div. leden kabinet, ^{5.1.26}VNG, ^{5.1.26}VB)

Maandag 29 maart: BO testen: ^{5.1.26}VNO-NCW, MVWS, MOCW en MEZK

In de week van 6 april: brief aan parlement over toegangstesten en de pilots in april

Dinsdag 13 april: persconferentie; op diezelfde dag ook nieuwe routekaart met daarin de stappen die mogelijk worden door inzet van toegangstesten