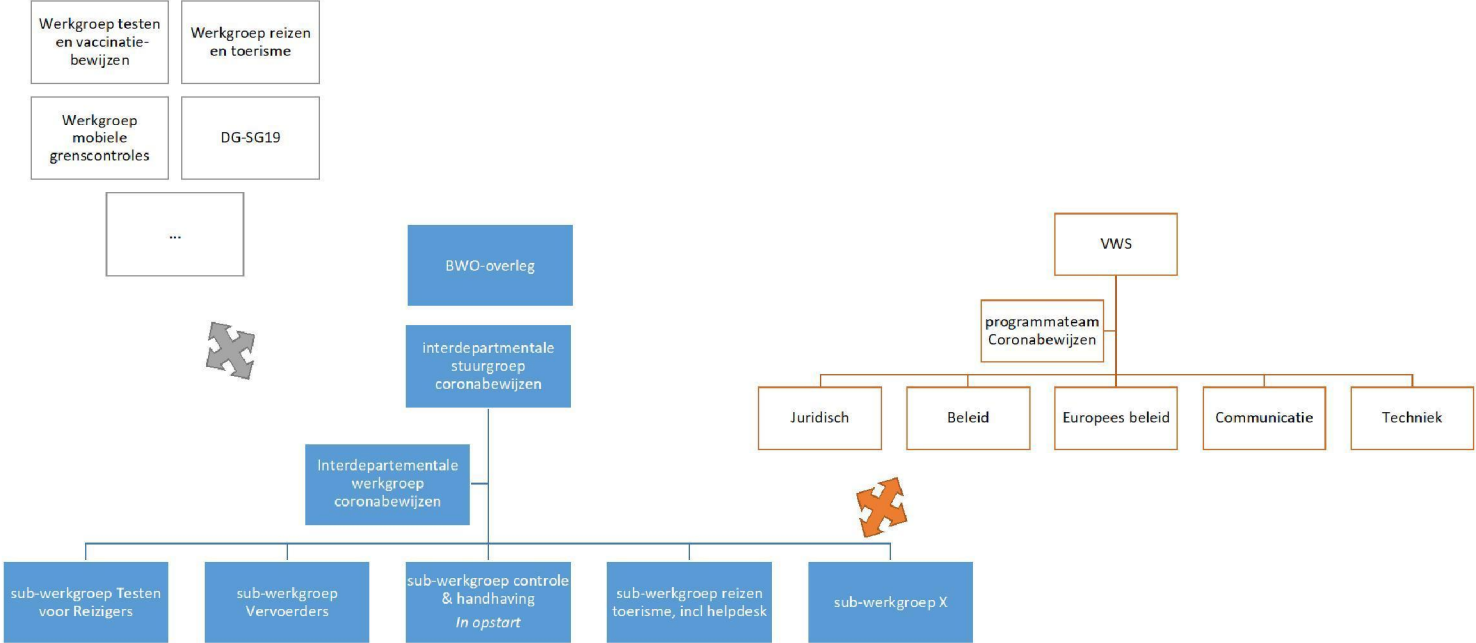


Reeds bestaande interdepartementale teams/werkgroepen



| Sub-werkgroep | Trekker | Betrokken departementen | Focus |
|-------------------------------------|----------------|--|--|
| Testen voor Reizigers | IenW | IenW VWS EZK BZK Benaderen voor deelname: IRF/financiën (IenW & VWS) FEZ Wenselijk: BZ | Testcapaciteit voor reizigers realiseren - Wijze van verstrekken - Domein van testen |
| Vervoerders (georganiseerd vervoer) | VWS en/of IenW | IenW VWS | Implementatie DCC bij vervoerders - Luchtvaart - Treinen - Bussen - Ferry's |
| Controle & handhaving | Te bepalen | Gewenst: Expertise van team mobiele grenscontroles VWS IenW JenV KMAR BZK ... | In opstart. Aparte subgroep nodig of focus op groep eigen vervoer |
| Reizen en toerisme | BZ | BZ IenW VWS | Reizen en toerisme, waar helpdesks en meldpunt klachten voor reizigers onderdeel van wordt/is. |
| X | | | |

| VWS team | Focus |
|---------------------|---|
| Juridisch | Wetsvoorstel Coronatoegangsbewijzen Ministeriële regeling technische bepalingen bewijs obv vaccinatiegegevens Ministeriële regeling uitvoering verordening (DCC) Spoedwetsvoorstel aanvullende grondslag gegevensverwerking tbv coronatoegangsbewijzen Grondslag gegevensverwerking DCC |
| beleid | Testbewijzen Vaccinatiebewijzen Herstelbewijzen Gelijkstelling van vaccinatie en herstelbewijzen aan testbewijzen voor 'domestic use'. Test- en quarantaine verplichting opheffen voor gevaccineerde inkomende reizigers ('cross boarder use'). Volledige bescherming: wanneer Hoofdroute / alternatieve route (CIMS, bronsystemen); papieren route Registraties vaccinatie Testen voor reizigers |
| EU-beleid | EU-verordening Raadsaanbeveling 2020/1475 |
| Communicatie | Vaccinatie Testen Herstelbewijzen CoronaCheck App Campagne ontwikkelen: één helder verhaal Helpdesk inrichten (voor inkomende en uitgaande reizigers): Publieksvoorlichting, Technische ondersteuning, Ombudsfunctie, Klachten opvangen |
| Techniek | CoronaCheck App CoronaCheck scanner Website Corona Check Ontwikkeling en implementatie EU technische eisen DigiD koppelingen Koppeling met de EU Gateway server voor het uitwisselen van 'landensleutels' |