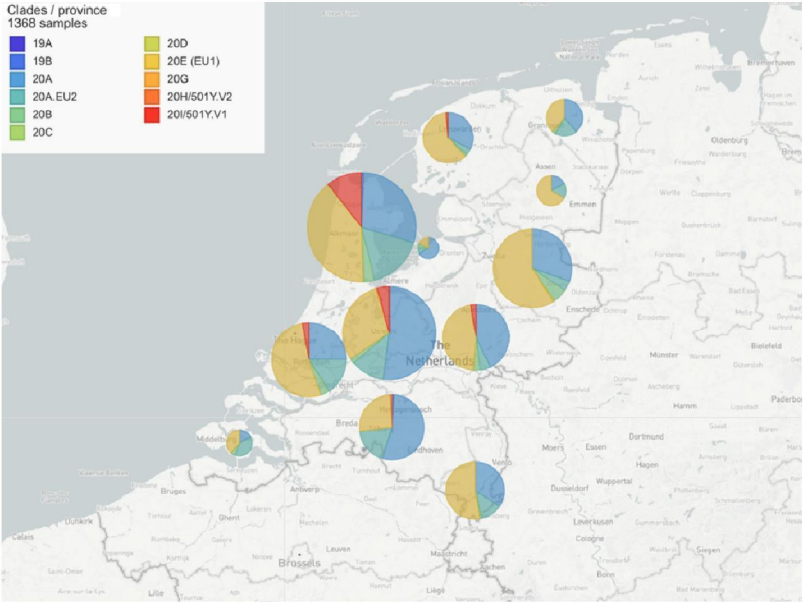


Sequencing tbv publieke gezondheid

- Voor Kiemsurveillance
 - Aselecte steekproef ingestuurd door laboratoria verbonden aan teststraten en ziekenhuizen.
 - Opschalen naar 1500 monsters per week om RIVM modellen te voeden. Wekelijkse input voor OMT.
- Voor andere doeleinden (uitbraken, reizigers, infectiepreventie zkh, vaccin 'doorbraken' etc)
 - Schatting 500-750 monsters per week. Levert veel info over introducties van allerlei varianten.

Kiemsurveillance netwerk



Wat is er nodig

1. Snel opschalen binnen huidige bezetting/apparatuur
2. Netwerk inrichten voor duurzame capaciteit

Hoogwaardige expertise is aanwezig in het land en partijen willen heel graag meedoen.

Gevraagde besluiten:

Geeft de LCT een positief advies aan VWS om een financiële vergoeding hiervoor in te richten? **28 jan JA**

Geeft de LCT een positief advies aan VWS om RIVM en Dienst Testen dit netwerk in te gaan laten richten? **28 jan JA**

Kansen

- Neerzeten kiemsurveillance/sequencing netwerk met centrale coördinerende (en faciliterende) rol van IDS.
- Netwerk dat ook na Covid zeer waardevol is.
- Bundelen expertise WMDI, NWKV, Dienst Testen, AMC, EMC
- Impuls voor 'pandemic preparedness'.
- Dit biedt ook allerlei kansen voor nieuwe samenwerkingsverbanden voor onderzoek

WIE WIL HELPEN?