

Handtekening bewindspersoon

5.1.2e

Minister van Volksgezondheid, Welzijn en Sport



Rijksoverheid

## Aanbiedingsformulier voor MCC-19

Aanbieding	
Van 1 *	Minister van Volksgezondheid, Welzijn en Sport
Van 2	N.v.t.
Mede namens 1	Minister van Onderwijs, Cultuur en Wetenschap
Mede namens 2	Minister van Economische Zaken en Klimaat
Mede namens 3	N.v.t.
Type voorstel *	Overig

Titel en inhoud	
Titel *	Toegangstesten
Inhoud en doelstelling van het voorstel *	Toelichting op stand van zaken toegangstesten
Voorgesteld besluit *	Kennismemen van de brief.

Behandeltraject	
Datum aanbieding *	2-5-2021
Kenmerk *	MCC
Hamerstuk *	<input type="checkbox"/> Ja <input checked="" type="checkbox"/> Nee
Voorgaande behandeling *	<input type="checkbox"/> Ja <input checked="" type="checkbox"/> Nee

2 van 2  
Aanbiedingsformulier voor MCC-19

### Gevolgen en juridisch kader

- Gevolgen rijksbegroting \*  Ja  Nee
- Gevolgen apparaatsuitgaven \*  Ja  Nee
- Gevolgen voor regeldruk \*  Ja  Nee
- Overeenstemming met JenV inzake wetgevingstoets en effectenanalyse \*  Ja  Nee, met bijlage  Nee, zonder bijlage  N.v.t.
- Overeenstemming met JenV inzake fouten- en misbruiksignalering \*  Ja  Nee, met bijlage  Nee, zonder bijlage  N.v.t.
- Aan EU Notificatie voldaan \*  Ja  Nee  N.v.t.
- Verplichting int. verdragen en/of Europese regelgeving \*  Ja  Nee

### Interdepartementale afstemming

- Overeenstemming BZK inzake beoordelingskader financiële/ bestuurlijke consequenties decentrale overheden en/of Caribisch Nederland \*  Ja  Nee  N.v.t.
- Overeenstemming Aruba, Curaçao en Sint Maarten \*  Ja  Nee  N.v.t.
- Ambtelijk afgestemd \*  Ja  Nee  N.v.t.
- Overeenstemming bereikt op ambtelijk niveau \*  Ja  Nee  N.v.t.

### Contactpersonen

	Contactpersoon 1	Contactpersoon 2
Naam *	5.1.2e	5.1.2e
Afdeling *	PDC-19	PDC-19
Telefoonnummer *	5.1.2e	5.1.2e
E-mailadres *	5.1.2e @minvws.nl	5.1.2e @minvws.nl



Ministerie van Volksgezondheid,  
Welzijn en Sport

Toegangstesten

MCC 3 mei 2021



## Doel overleg

Informereren over toegangstesten komende periode (besluitvorming MCC van 11 mei):

1. Pilots toegangstesten in mei
2. Toegangstesten in openingsplan (o.b.v. wettelijke basis testbewijzen)

Vooraf:

Vrijdag BWO met Min J&V, Min MZS, OCW (ambtelijk), Min EZK, Min VWS:

- ACC adviezen zijn toegelicht.
- Wenselijkheid pilots toegangstesten in mei tot inwerkingtreding wet vanaf 18 mei.
- Aandachtspunt: afstemming met Gemeenten, VB. Is bij VB terughoudendheid.
- Wens / noodzaak duidelijkheid geven over voorwaarden in de stappen 2 t/m 5
- Voldoende aantrekkelijk maken voor ondernemers en consumenten (oa restaurants): voorstel EZK
- In stap 5 meer publiek toestaan met toegangstesten, ambtelijk advies gevraagd



## Terugblik pilots toegangstesten april

- Doel: oefenen met testbewijzen verspreid over sectoren en regio's.
  - Wat betekent toegangstesten voor burger en organisatie?
  - Hoe functioneert de testinfrastructuur van de Stichting Open Nederland?
  - Hoe werken de apps CoronaCheck en de CoronaCheck Scanner?

### Eerste beeld:

- KPMG: Dataverzameling nog niet afgerond; rapportage medio mei gereed. Operationeel verliepen de pilots over het algemeen goed, wel een aantal relatief eenvoudig te verhelpen verbeterpunten (oa: eerder aankondigen van activiteiten).
- Fijnmazigheid testloaties en ICT aandachtspunten
- De bezoekers van de pilots vinden toegangstesten een aanrader (KPMG)
- De testbereidheid onder de gehele bevolking is relatief laag (gemiddeld 44% volgens onafhankelijke onderzoek Markteffect)

Sector	Pilots	Max cap. bezoekers
Sport- en jeugdactiviteiten	62	56370
Casino's en speelhallen	27	11337
Dierentuinen, pretparken en Keukenhof	19	69500
Zakelijke bijeenkomsten	8	202
Culturele instellingen	323	84962
Totaal	439 pilots	222 371



## Context: waarom ook in mei oefenen met toegangstesten

- Aanleiding: zeven nieuwe testaanbieders moeten oefenen met de nieuwe IT-infrastructuur. In april is enkel geoefend met één testaanbieder (LH) met een eigen IT-systeem.
- Noodzakelijk: Testen van nieuwe aanbieders en nieuw IT systeem
- Politieke context: Vertraging Tijdelijke wet Testbewijzen Covid 19 (ca. 1 juni gereed)
- Publicitair: Niet stilvallen, toegangstesten 'levend' houden voor publiek en sectoren



## Voorstel pilots toegangstesten in mei

- Pilots hebben tot doel uitvoering door nieuwe aanbieders en nieuw IT-systeem te toetsen passend binnen huidige Tijdelijke ministeriele regeling.
- Aansluiten bij sectoren in stap 2 van openingsplan. (*Openingsplan geeft aan dat toegangstesten vanaf stap 2 is toegestaan.*)
- Sectoren stap 2 openingsplan (eerder open, 100% bezoekers op 1,5 meter afstand):
  - Doorstroomlocaties binnen,
  - Publiek sportwedstrijden,
  - Culturele instellingen.
- Selecteren deelnemers op basis van beschikbare capaciteit en regionale oefenbehoefte van testaanbieders.
- Niet nieuwe kalender opstellen o.b.v. brede uitvraag onder sectoren.



## Toelichting inzet toegangstesten openingsplan/routekaart

- Met toegangstesten kunnen sectoren versneld of ruimer opengaan.
- In het openingsplan is aangegeven dat toegangstesten vanaf stap 2 in het openingsplan zijn toegestaan. In de loop van de tijd kunnen voorwaarden verder worden versoepeld o.b.v. epidemiologische situatie. Net zoals dat kan in het hele openingsplan.
- Een logisch opgebouwde inzet van toegangstesten geeft de sectoren perspectief en houvast.
- Voorwaarden waaronder sectoren versneld of verruimd open kunnen met inzet van toegangstesten worden opgenomen in:
  - (1) Addendum routekaart en
  - (2) Ministeriele Regeling onder de wet testbewijzen.
- Uitgangspunten voor het bepalen van de voorwaarden zijn:
  - Uniformiteit tussen sectoren met logische opbouw irt routekaart en openingsplan
  - Waar mogelijk generieke voorwaarden
  - Aansluiting terminologie Twm
  - Inzet van toegangstesten door sectoren is altijd vrijwillig. Alternatief is voorwaarden reguliere routekaart.
- Over stap 2 en 3 is reeds besproken voor welke sectoren zal gelden dat zij eerder of ruimer open kunnen, onder welke voorwaarden moet nog worden besloten.
- **Voorstel** (volgende slides): hoe sectoren versneld of verruimd open kunnen met toegangstesten in stap 2, 3, 4 en 5.



## Reeds besloten in MCC

<p>Stop 1 gaat in per 28 april Versoepelen van maatregelen met grote maatschappelijke impact binnen niveau zeer ernstig</p> <p>Einde avondklok</p> <p>Thuisbezoekadvies versoepelen van 1 naar 2 personen per dag</p> <p>Per 26 april, toestaan van fysiek hoger onderwijs (HBO &amp; WO), onder voorwaarden</p> <p>Buitenterrassen toestaan van horecagelegenheden, onder voorwaarden</p> <p>Verruiming openstelling detailhandel, onder voorwaarden</p>	<p>Stop 2 gaat in per 11 mei Buiten meer mogelijk maken binnen niveau zeer ernstig</p> <p>Openen doestroomlocaties buiten, onder voorwaarden</p> <p>Buiten sporten verruimen, onder voorwaarden</p> <p>Heropenen van accommodaties voor businessport als ook voor kunst- en cultuurbeoefening, onder voorwaarden</p> <p>Met toegangstesten onder voorwaarden beperkt open:</p> <ul style="list-style-type: none"> <li>• Doestroomlocaties binnen</li> <li>• Exploitatie van culturele instellingen</li> <li>• Publiek bij professionele sportwedstrijden</li> </ul>	<p>Stop 3 gaat in per 26 mei Binnen meer mogelijk maken; terug naar niveau ernstig</p> <p>Thuisbezoekadvies versoepelen van 2 naar 4 personen per dag, of ruimer</p> <p>Max. groepsgrootte op publieke plaatsen 4 personen, of ruimer</p> <p>Groepsgrootte binnen 30 personen, of ruimer indien gerelateerd aan oppervlakenorm</p> <p>Openen doestroomlocaties binnen, onder voorwaarden</p> <p>Openen horecagelegenheden voor uit eten, onder voorwaarden</p> <p>Openen exploitatie van culturele instellingen, onder voorwaarden</p> <p>Verruimen voorwaarden voor sporten binnen en buiten</p> <p>Met toegangstesten onder voorwaarden gedeeltelijk open:</p> <ul style="list-style-type: none"> <li>• Evenementen (geplaceerd)</li> </ul> <p>Met toegangstesten onder voorwaarden verruimen openstelling:</p> <ul style="list-style-type: none"> <li>• Horecagelegenheden voor uit eten</li> <li>• Exploitatie van culturele instellingen</li> <li>• publiek bij professionele sportwedstrijden</li> </ul>	<p>Stop 4 gaat in per 16 juni Minder beperkingen; terug naar niveau zorgelijk</p> <p>Thuisbezoekadvies versoepelen van 4 naar 6 personen per dag, of ruimer</p> <p>Max. groepsgrootte op publieke plaatsen 6 personen, of ruimer</p> <p>Groepsgrootte binnen 50 personen, of ruimer indien gerelateerd aan oppervlakenorm</p> <p>Verruimen openstelling horecagelegenheden voor uit eten, onder voorwaarden</p> <p>Openen overige horecagelegenheden, onder voorwaarden</p> <p>Verruimen openstelling exploitatie van culturele instellingen, onder voorwaarden</p> <p>Verruimen voorwaarden voor sporten binnen en buiten</p> <p>Toestaan van evenementen, onder voorwaarden</p> <p>Aanvullingen m.b.v. toegangstesten</p>	<p>Stop 5 gaat in per 7 juli Minder beperkingen; terug naar niveau waakzaam</p> <p>Thuisbezoekadvies versoepelen van 6 naar 8 personen per dag, of ruimer</p> <p>Max. groepsgrootte op publieke plaatsen 8 personen, of ruimer</p> <p>Groepsgrootte binnen 100 personen, of ruimer indien gerelateerd aan oppervlakenorm</p> <p>Verruimen openstelling horecagelegenheden voor uiteten, onder voorwaarden</p> <p>Verruimen openstelling overige horeca horecagelegenheden, onder voorwaarden</p> <p>Verruimen openstelling exploitatie van culturele instellingen, onder voorwaarden</p> <p>Binnen- en buitensporten toegestaan (zowel trainingen als wedstrijden) voor volwassenen en kinderen</p> <p>Verruimen mogelijkheden voor evenementen, onder voorwaarden</p> <p>Aanvullingen m.b.v. toegangstesten</p>
---	---	--	---	--

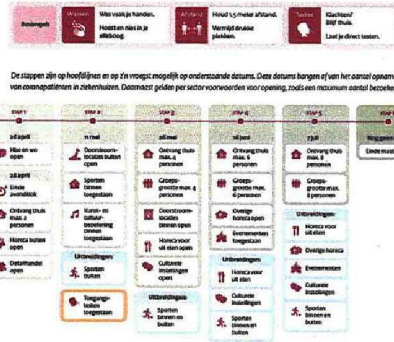
mei

juni

juli

## Openingsplan: stap voor stap meer mogelijk

Als het aantal opnames van coronapatiënten in ziekenhuizen daalt en we de besmette blijven volgen, kunnen we langzaam de coronamaatregelen loslaten.



alleen samen krijgen we corona onder controle

Met informatie en voorwaarde: Eten en drinken in horecagelegenheden of bij andere gelegenheden

Voorstel	Stap 2 (11 mei)	Stap 3 (26 mei)	Stap 4 (16 juni)	Stap 5 (7 juli)
<b>Doorstroomlocaties binnen</b>				
Met toegangstesten	<ul style="list-style-type: none"> <li>1 bezoeker per 10m<sup>2</sup>*</li> <li>1,5m afstand</li> <li>Verplichte reservering, registratie, triage</li> <li>Mondkapjes</li> <li>Werken met gecontroleerde in- en uitstroom</li> <li>Horeca in doorstroomlocaties geopend zoals horeca in routekaart (afhaal + terras)</li> </ul>	Open zonder toegangstesten onder voorwaarden	Open zonder toegangstesten onder voorwaarden	Open zonder toegangstesten onder voorwaarden
<b>Culturele instellingen</b>				
Met toegangstesten	<ul style="list-style-type: none"> <li>100% zaalcapaciteit op 1,5m</li> <li>Verplichte reservering, registratie en triage</li> <li>Mondkapjes</li> <li>Werken met gecontroleerde in- en uitstroom</li> </ul>	<ul style="list-style-type: none"> <li>100% zaalcapaciteit op 1,5m</li> <li>Verplichte reservering, registratie en triage</li> <li>Mondkapjes</li> <li>Werken met gecontroleerde in- en uitstroom</li> </ul>	<ul style="list-style-type: none"> <li>50% reguliere zaalcapaciteit (geen 1,5m)</li> <li>Verplichte reservering, registratie en triage</li> <li>Werken met gecontroleerde in- en uitstroom</li> </ul>	<ul style="list-style-type: none"> <li>50-100% reguliere zaalcapaciteit (geen 1,5m)</li> <li>Verplichte reservering, registratie en triage</li> <li>Werken met gecontroleerde in- en uitstroom</li> </ul>
<b>Publiek bij prof. sportwedstrijden</b>				
Met toegangstesten	<ul style="list-style-type: none"> <li>100% capaciteit op 1,5m</li> <li>Verplichte reservering, registratie en triage</li> <li>Mondkapjes</li> <li>Werken met gecontroleerde in- en uitstroom</li> </ul>	<ul style="list-style-type: none"> <li>100% capaciteit op 1,5m</li> <li>Verplichte reservering, registratie en triage</li> <li>Mondkapjes</li> <li>Werken met gecontroleerde in- en uitstroom</li> </ul>	<ul style="list-style-type: none"> <li>50% reguliere zaalcapaciteit (geen 1,5m)</li> <li>Verplichte reservering, registratie en triage</li> <li>Werken met gecontroleerde in- en uitstroom</li> </ul>	<ul style="list-style-type: none"> <li>50-100% reguliere zaalcapaciteit (geen 1,5m)</li> <li>Verplichte reservering, registratie en triage</li> <li>Werken met gecontroleerde in- en uitstroom</li> </ul>
* De m2-norm is overeenkomstig de protocollen in september 2020. Vanaf stap 3 zijn geen toegangstesten meer vereist voor doorstroomlocaties binnen, dan gelden de protocollen.				

Voorstel	Stap 2 (11 mei)	Stap 3 (26 mei)	Stap 4 (16 juni)	Stap 5 (7 juli)
<b>Horeca voor uiteten</b>				
Met toegangstesten		<ul style="list-style-type: none"> <li>• 100% zaalcapaciteit op 1,5m</li> <li>• Verplichte reservering, registratie en triage</li> <li>• Mondkapjes</li> <li>• Werken met gecontroleerde in- en uitstroom</li> <li>• Wait to be seated</li> <li>• Max 4 personen per tafel *</li> <li>• Sluiting om 22 uur **</li> </ul>	<ul style="list-style-type: none"> <li>• 50% reguliere zaalcapaciteit (geen 1,5m)</li> <li>• Verplichte reservering, registratie en triage</li> <li>• Werken met gecontroleerde in- en uitstroom</li> <li>• Wait to be seated**</li> <li>• Sluiting om 00:00 uur **</li> </ul>	<ul style="list-style-type: none"> <li>• 50-100% reguliere zaalcapaciteit (geen 1,5m)</li> <li>• Verplichte reservering, registratie en triage</li> <li>• Werken met gecontroleerde in- en uitstroom</li> <li>• Wait to be seated**</li> <li>• Sluiting om 00:00 uur**</li> </ul>
<b>Geplaceerde evenementen</b>				
Met toegangstesten		<ul style="list-style-type: none"> <li>• 100% zaalcapaciteit op 1,5m</li> <li>• Verplichte reservering, registratie en triage</li> <li>• Mondkapjes</li> <li>• Werken met gecontroleerde in- en uitstroom</li> </ul>	<ul style="list-style-type: none"> <li>• 50% reguliere zaalcapaciteit (geen 1,5m)</li> <li>• Verplichte reservering, registratie en triage</li> <li>• Werken met gecontroleerde in- en uitstroom</li> </ul>	<ul style="list-style-type: none"> <li>• 50-100% reguliere zaalcapaciteit (geen 1,5m)</li> <li>• Verplichte reservering, registratie en triage</li> <li>• Werken met gecontroleerde in- en uitstroom</li> </ul>
<b>Ongeplaceerde evenementen</b>				
Met toegangstesten				<ul style="list-style-type: none"> <li>• 50% reguliere capaciteit (geen 1,5m)</li> <li>• Verplichte reservering, registratie en triage</li> <li>• Werken met gecontroleerde in- en uitstroom</li> </ul>

\* Voorwaarde cf. restaurants toegangstesten, bezien wordt of met toegangstesten verruiming (in bijv. max. aantal personen aan tafel) mogelijk is.

\*\* Voorwaarden cf. restaurants zonder toegangstesten.



### **Toegevoegde waarde per stap**

#### Stap 2

- Eerder open (culturele instellingen, publiek profsport en doorstroomlocaties binnen)
- 100% bezoekers op 1,5m

#### Stap 3

- Eerder open (geplaceerde evenementen)
- 100% bezoekers op 1,5m
- Voor restaurants wordt gekeken of met toegangstesten verruiming (bijv. maximaal aantal personen aan tafel) mogelijk is.

#### Stap 4

- Loslaten 1,5m en 50% reguliere bezetting

#### Stap 5

- Eerder open (ongeplaceerde evenementen)
- Loslaten 1,5m obv 50-100% reguliere bezetting



### **Mogelijke overwegingen bij het voorstel:**

#### **1. Maximale capaciteit culturele instellingen (poppodia) en stadions in stap 2**

- Voorstel is om in stap 2 ook voor grote poppodia en stadions 100% (zaal)capaciteit op 1,5 meter toe te staan. Dat betekent in grote poppodia en stadions een capaciteit van enkele duizenden mensen. Bezoekers zijn negatief getest en op 1,5m afstand, gezien de timing van de stap speelt beeldvorming een rol.
- Alternatief is om absolute maximale aantal bezoekers vaststellen. Gezien diversiteit aan zaalcapaciteit lastig te bepalen.

#### **2. Aanvullende verruiming voor restaurants in stap 3**

- Voorstel voor restaurants is om de 1,5m afstand tussen individuen/huishoudens te hanteren ipv tussen groepjes/tafels. Daarmee wordt aangesloten bij wat in andere sectoren is toegestaan, vanaf stap 4 de 1,5m loslaten met toegangstesten.
- Alternatief is om voor restaurants uitzondering te maken. Reden: deze stap geen voordeel voor consumenten om naar een 'test'-restaurant te gaan.

#### **3. Loslaten 1,5m per welke stap en met welk percentage (zaal)capaciteit**

- Belangrijke overweging is vanaf welke stap de 1,5m kan worden losgelaten en of dan een beperkte of volledige reguliere (100%) capaciteit mogelijk is.
- In het huidige voorstel is aangegeven dat de reguliere zaalcapaciteit 50% mag zijn (dus zonder 1,5m) in stap 4 en voor stap 5 50-100% (nader te bepalen). Dit is op basis van Fieldlabs uitkomsten tijdens onderzoek met hogere prevalentie.



## Proces

3 mei	Veiligheidsberaad
3 mei	MCC ( <i>ter informatie</i> )
11 mei	MCC: besluitvorming over toegangstesten mei en in openingsplan + publicatie
18 mei - eind mei	Pilots toegangstesten
Eind mei	Inwerkingtreding wetsvoorstel testbewijzen

### Ter overweging:

Toestaan van publiek bij aantal sportwedstrijden in Hemelvaartsweekend (13-16 mei).

Besluitvorming MCC 11 mei.