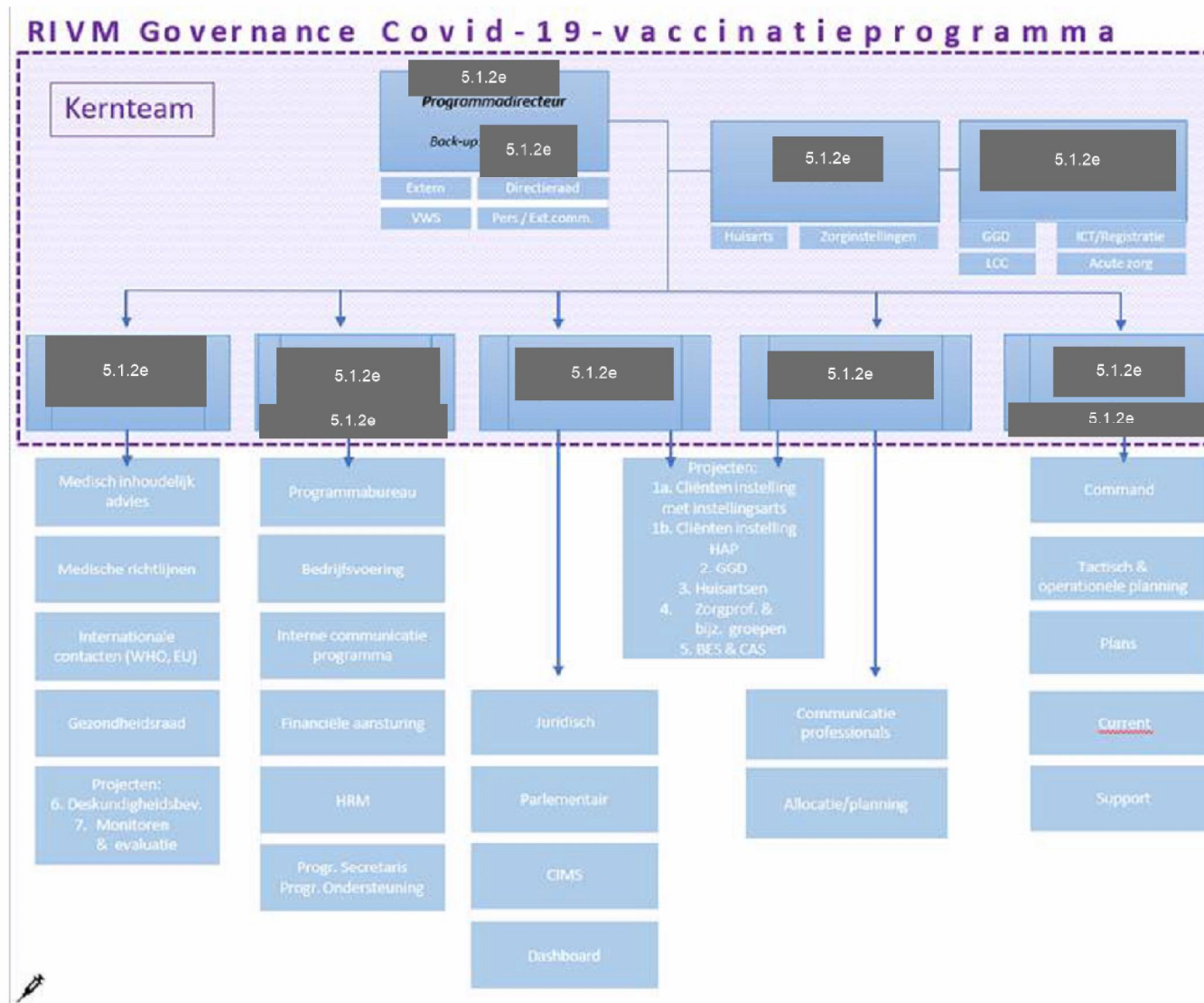


To: 5.1.2e [5.1.2e] 5.1.2e [5.1.2e] @rivm.nl; 5.1.2e 5.1.2e [5.1.2e] @rivm.nl; 5.1.2e [5.1.2e]
From: 5.1.2e [5.1.2e] @rivm.nl
Sent: Tue 6/1/2021 3:43:07 PM
Subject: FW: Info LCC
Received: Tue 6/1/2021 3:43:11 PM
[210414 Presentatie LCC.pptx](#)
[LCC Support juni 2021.pptx](#)
[210531 TOP team structuur.pptx](#)
[Smoelenboek 7.1.pdf](#)

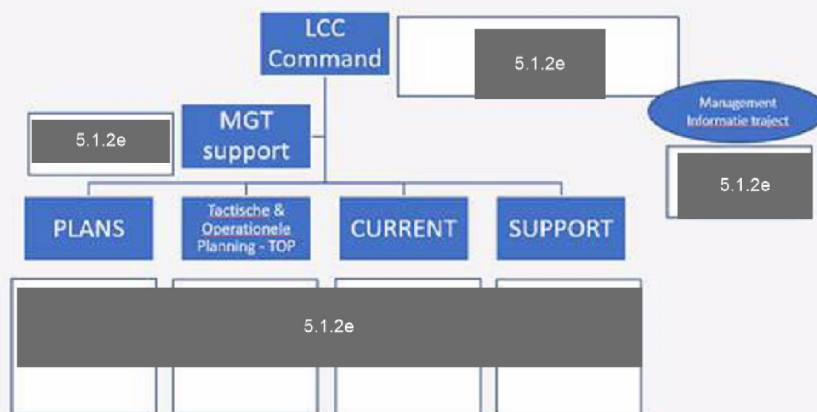
Bijgaand de gegevens van LCC van vanmorgen. Ik heb ze ook gevraagd naar rollen en verantwoordelijkheden etc. Dit is wat er nu beschreven is.

Vinden jullie het goed als ik de vragen [5.1.2e] (zie onderstaande mail) meeneem richting de heimiddag maandag?

Hieronder de meest recente versie die ik nu heb kunnen achterhalen over de governance van het programma, wellicht kennen jullie deze al. Ik zal ook bij [5.1.2e] de governance van CIMS ophalen. Ik probeer voor donderdag een afspraak te hebben met [5.1.2e] om onderstaande governance verder te verhelderen.



Organogram LCC



Met vriendelijke groet,

5.1.2e 5.1.2e

RIVM Programmamanager Resultaatgericht werken
 per 1 juni 5.1.2e 5.1.2e 5.1.2e 5.1.2e & 5.1.2e RIVM COVID 19 Vaccinatie
 t 5.1.2e 5.1.2e

RIVM www.rivm.nl | De zorg voor morgen begint vandaag

Van: 5.1.2e 5.1.2e 5.1.2e 5.1.2e 5.1.2e <5.1.2e@rivm.nl>

Verzonden: dinsdag 1 juni 2021 13:50

Aan: 5.1.2e 5.1.2e <5.1.2e@rivm.nl>

Onderwerp: Info LCC

Hai 5.1.2e

Bijgaand de presentatie van het LCC. Deze is wat uitgebreider dan die je vanmorgen hebt gezien. Ik heb de sheets van Support, en Top bijgevoegd

Vragen die 5.1.2e 5.1.2e noemde staan hieronder:

- Zijn er ideeën over de communicatie naar buiten om de perceptie te verbeteren van de burger op de rol van RIVM binnen het COVID programma?
- Wordt gekeken naar de strategieën van de landen om ons heen, wat kunnen we hiervan leren?

In de bijlage ook nog het "smoelenboek" welke wel steeds wijzigt. Het MMI team(ontwikkeling dashboard) staat hier niet bij.

Hartelijke groeten,

5.1.2e
 5.1.2e 5.1.2e 5.1.2e

Rijksinstituut voor Volksgezondheid en Milieu
 Antonie van Leeuwenhoeklaan 9 | Postbus 1 | 3720 BA Bilthoven

T 5.1.2e
W <http://www.rivm.nl>

RIVM *De zorg voor morgen begint vandaag!*