

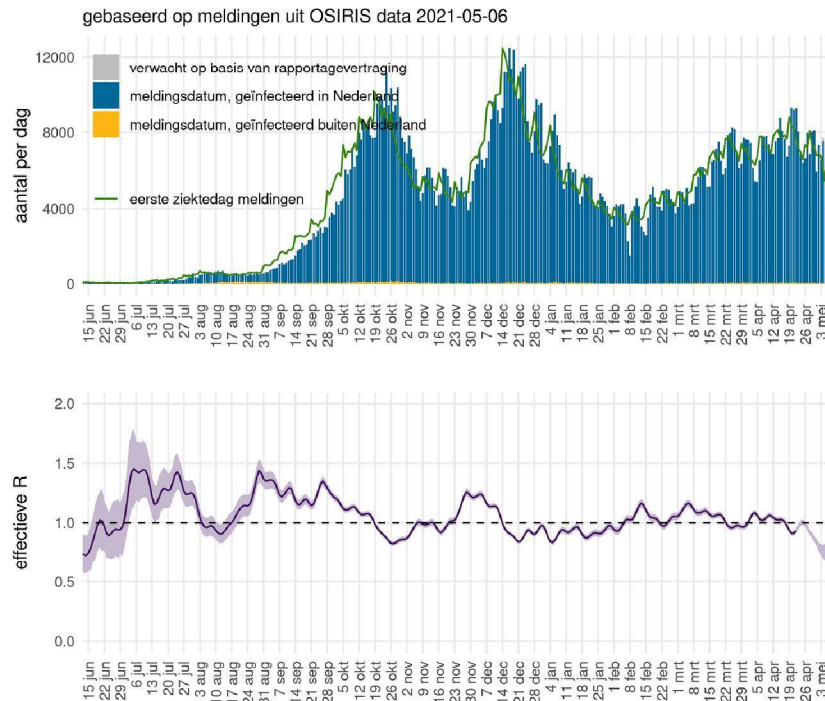
Reproductiegetal

Osiris

NICE

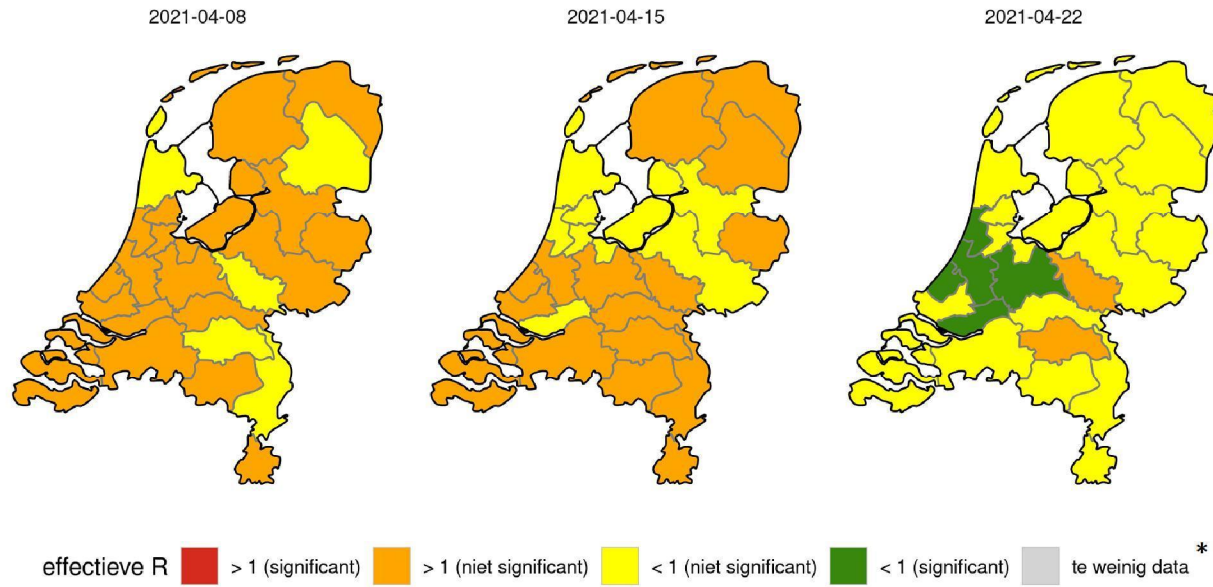
aantal besmettelijke personen

Reproductiegetal op basis van meldingen Osiris



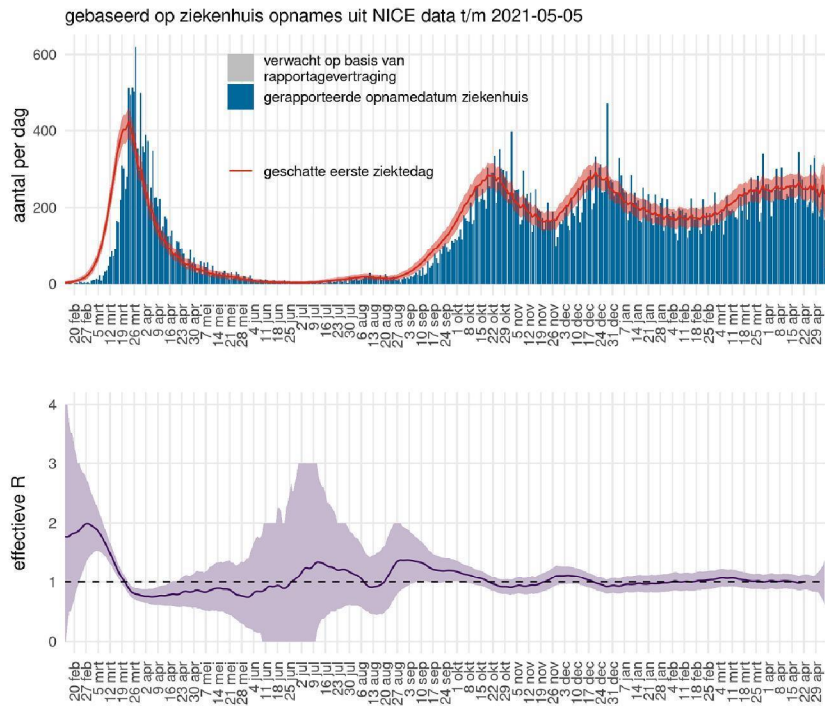
- OSIRIS
- **Blauw:** meldingen naar meldingsdatum
- **Grijs:** verwachte meldingen (correctie voor rapportagevertraging)
- **Groen:** eerste ziekte dag van gemelde patiënten
- Data recenter dan 29 april zijn onzeker
- **Paars:** reproductiegetal, aantal secundaire besmettingen per geval
 - reflecteert de toename en afname van de groene epicurve
 - berekend volgens Wallinga & Lipsitch Proc R Soc B 2007
- Schattingen recenter dan 22 april zijn onzeker
- Schatting 22 april: 0.93 (0.91 - 0.96)

Reproductiegetal per veiligheidsregio



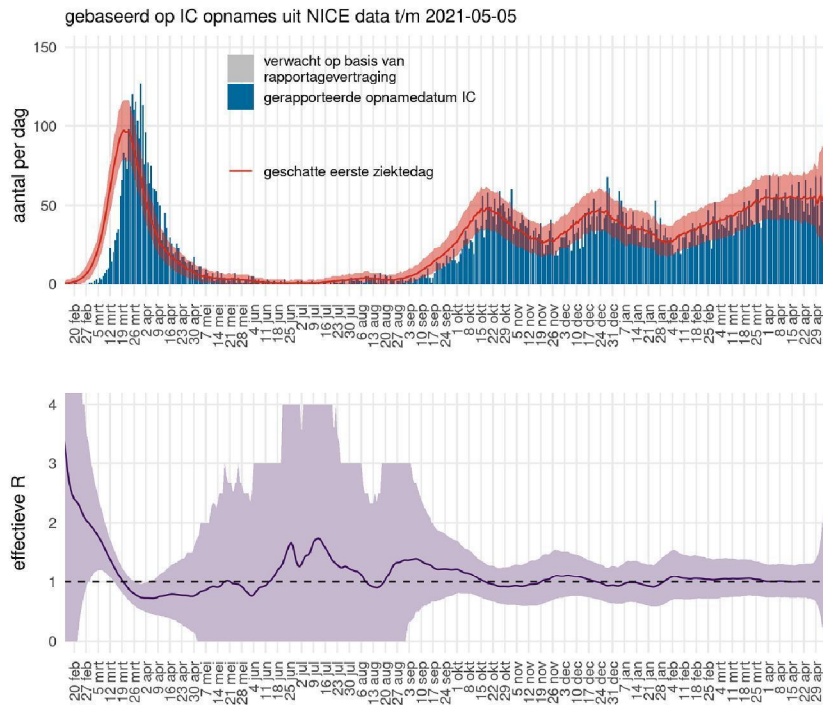
* minder dan 20 meldingen in de week erna

Reproductiegetal op basis van ziekenhuisopnames NICE



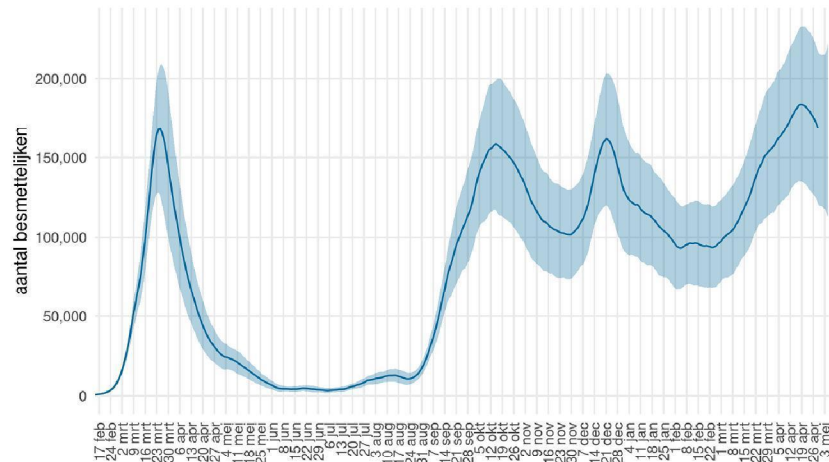
- NICE (geen eerste ziektedag)
- **Blauw:** meldingen ziekenhuisopname naar opnamedatum
- **Grijs:** verwachte meldingen (correctie voor rapportagevertraging)
- **Rood:** geschatte eerste ziektedag van patiënten in het ziekenhuis
- Data recenter dan 29 april zijn onzeker
- **Paars:** reproductiegetal, aantal secundaire besmettingen per geval
 - reflecteert de toename en afname van de rode epicurve
 - berekend volgens Wallinga & Lipsitch Proc R Soc B 2007
- Schattingen recenter dan 22 april zijn onzeker
- Schatting 22 april: 1.00 (0.87 - 1.13)

Reproductiegetal op basis van IC opnames NICE



- NICE (geen eerste ziekte dag)
- **Blauw**: meldingen IC opname naar opnamedatum
- **Grijs**: verwachte meldingen (correctie voor rapportagevertraging)
- **Rood**: geschatte eerste ziekte dag van patiënten op de IC
- Data recenter dan 29 april zijn onzeker
- **Paars**: reproductiegetal, aantal secundaire besmettingen per geval
 - reflecteert de toename en afname van de rode epicurve
 - berekend volgens Wallinga & Lipsitch Proc R Soc B 2007
- Schattingen recenter dan 22 april zijn onzeker
- Schatting 22 april: 1.00 (0.73 - 1.31)

Aantal besmettelijke personen

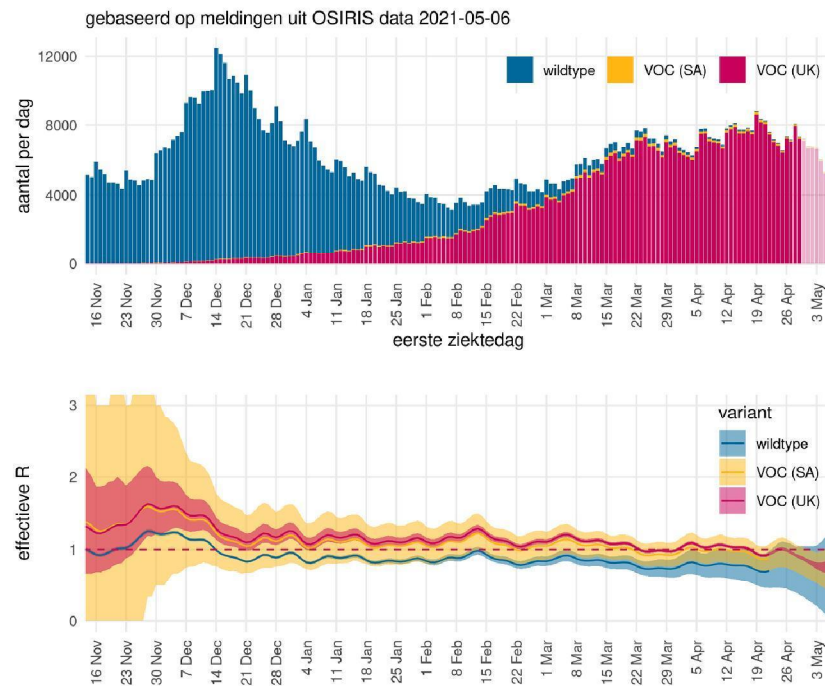


- Gebaseerd op CoronaPienter juni 2020
- Gebaseerd op ziekenhuisopnames NICE
- Blauw: aantal besmettelijken naar 'eerste ziektedag' (niet alle besmettelijke personen vertonen symptomen)
- Schatting 29 april: 168490 (120856 - 216755)
- Toename aantal besmettelijke personen mede door lagere leeftijd van ziekenhuisopnames

UK en SA variant

Reproductiegetal

UK variant: reproductiegetal op basis van meldingen Osiris



Uit kiemsurveillance data:

- Aandeel varianten gemodelleerd
- Osiris data recenter dan 29 april zijn onzeker

Schatting 22 april:

- samen: 0.93 (0.91 - 0.96)
- wildtype: 0.70 (0.46 - 0.98)
- VOC SA: 0.89 (0.71 - 1.08)
- VOC UK: 0.94 (0.91 - 0.96)

Van 8 tot 22 april:

- VOC SA gemiddeld 25% hogere R dan wildtype
- VOC UK gemiddeld 32% hogere R dan wildtype