

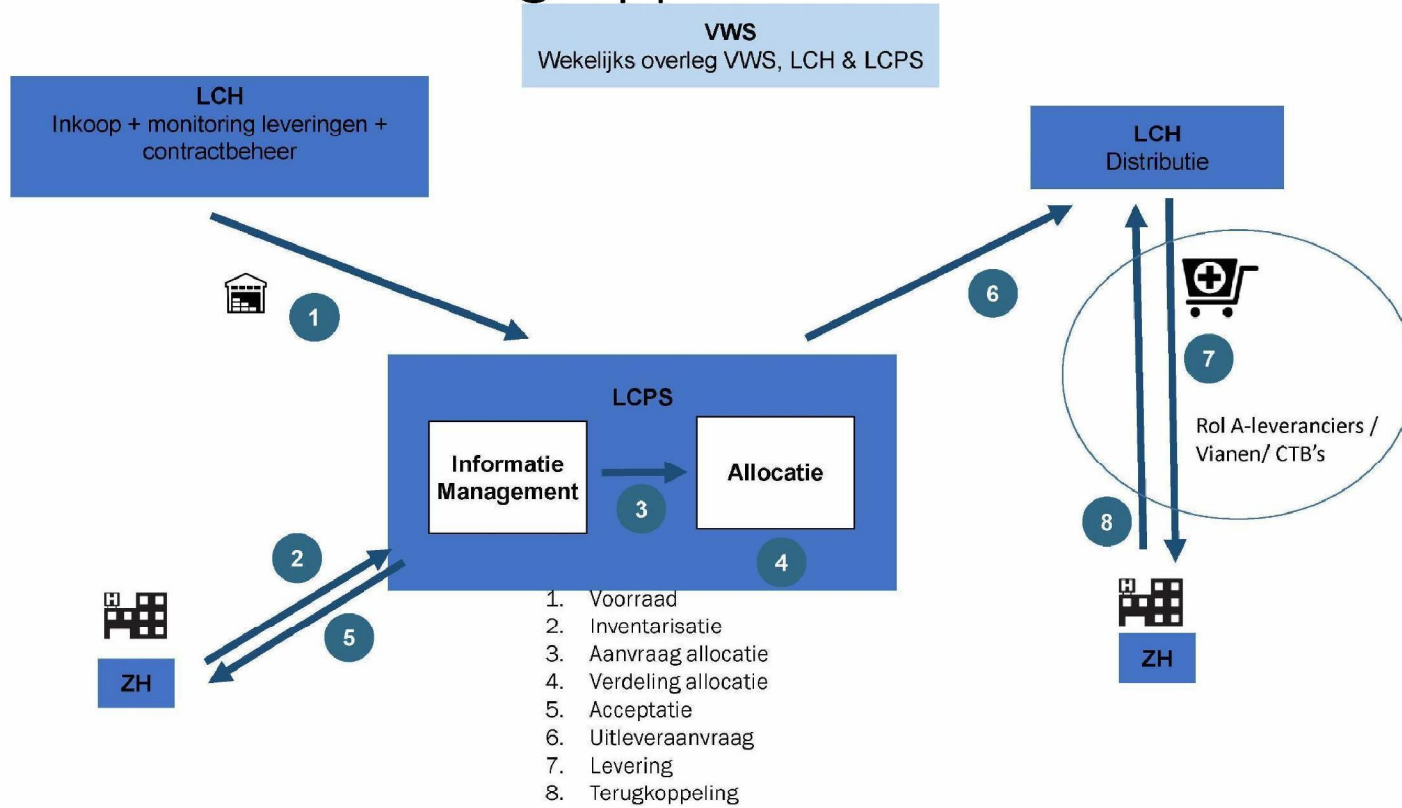
Procesbeschrijving Beademingsapparatuur gedurende Corona bij LCH & LCPS

Presentatie t.b.v. overdracht van VWS naar LCH

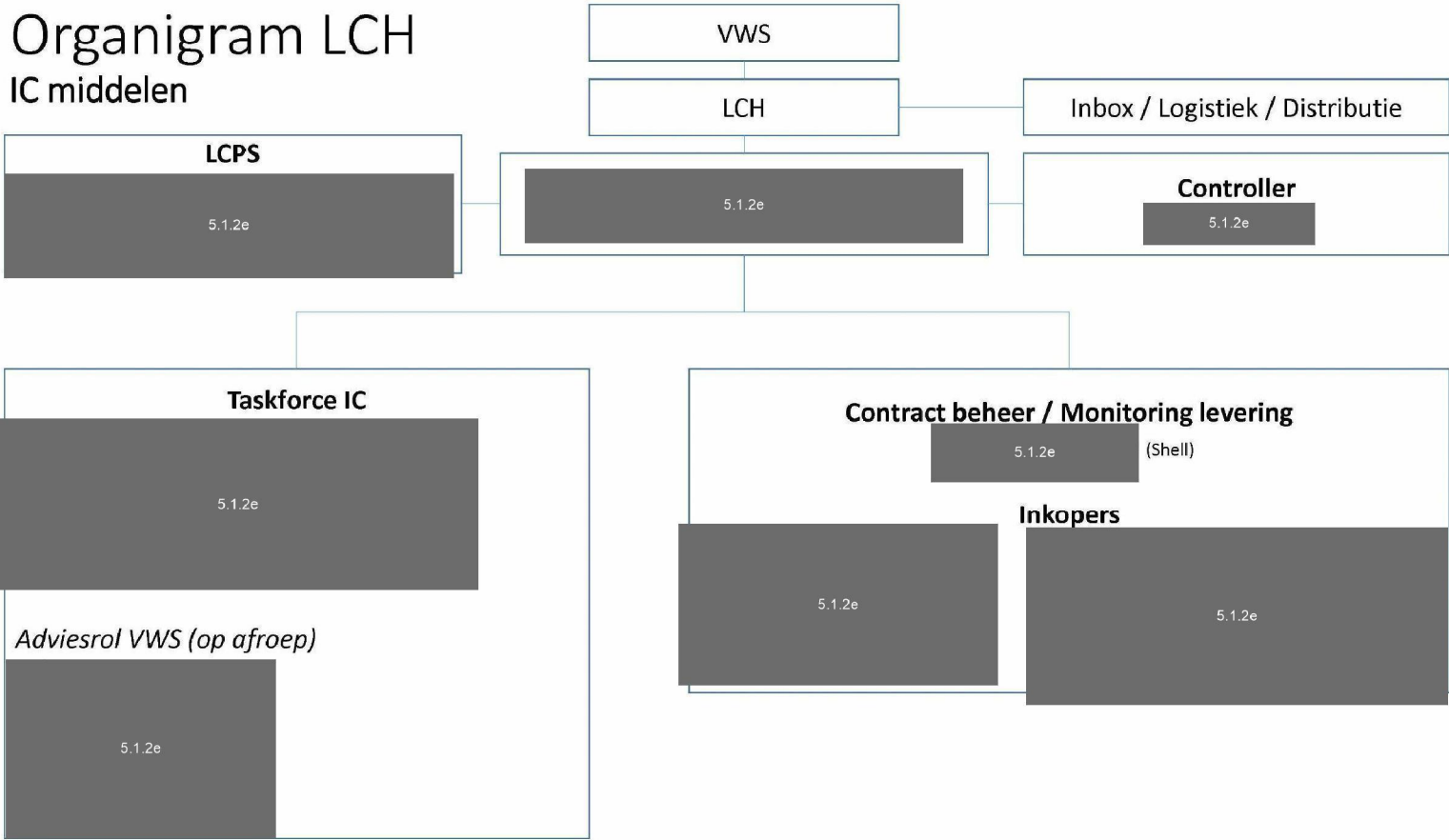
Proces beschrijving bij LCH

Versie 7 april 2020

Proces beademingsapparatuur



Organigram LCH IC middelen



Inkoop + monitoring leveringen + contractbeheer (LCH)

Inkoop aanbod (mogelijk dichtzetten voor nieuwe leads)

Komt binnen via 5.1.2e

Opvragen van specs door team inbox LCH

Wordt verzamel pakket van gemaakt

Inhoudelijk beoordelen aanbod

Wordt voorgelegd aan IC Taskforce ter beoordeling GO/ NO GO

Reageren op offerte door LCH

1. Afwijzing
2. Plaatsen bestelling

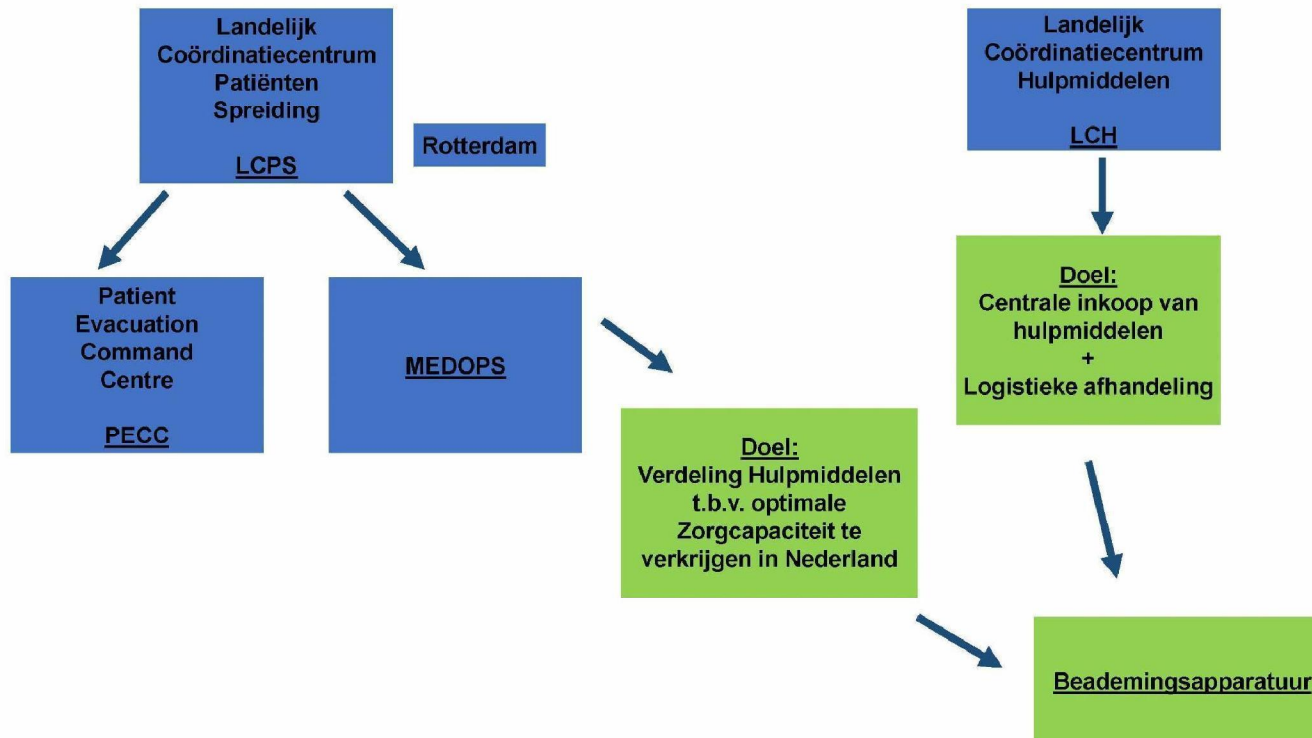
Monitoring leveringen (incl. disposables) en contractbeheer

Dagelijkse update van leveringen in overzicht sheet met check van aanwezigheid van meegeleverde disposables

Contractbeheer omtrent:

- Apparaten waarvoor een koopopdracht is verleend op voorwaarde van betaling bij aflevering
- Apparaten die besteld zijn met gedeeltelijke voorfinanciering
- Apparaten die besteld zijn met volledige voorfinanciering
- Nieuwe leads, nog niet besteld

Allocatie: Verdeling LCH / LCPS



Werkwijze Allocatie (LCPS)

1. LCPS baseert zich op de uitvraag van beademingsapparatuur, die eerder door het NVIC is opgesteld.
2. LCPS neemt contact op met alle ziekenhuizen die op deze lijst staan en stellen enkele verdiepingsvragen (opgeleid personeel voor beschikbare apparaten, beschikbaarheid supplies, beschikbaarheid ruimte en aansluitingen etc.) om de toewijzing zo goed mogelijk te coördineren.
3. LCPS bepaald een eerste toewijzing van de beademingsapparaten. Dit gaat om de beademingsapparaten die op dat moment als beschikbaar bij het LCPS zijn geregistreerd.
4. LCPS belt de ziekenhuizen die deze apparaten initieel toegewezen hebben gekregen, om te bepalen of deze toewijzing definitief gemaakt kan worden.
5. LCPS neemt contact op met het Landelijk Consortium Hulpmiddelen (LCH) om de definitieve toewijzing door te geven. Het LCH schakelt direct met het ontvangende ziekenhuis over de fysieke distributie en implementatie. Alle apparaten worden in bruikleen uitgegeven.
6. Aan het einde van de dag informeert LCPS alle ziekenhuizen en ROAZ regio's over de beademingsapparaten die zijn toegewezen en welke aanvragen LCPS nog in behandeling heeft.

Contact:  5.1.2e@LCPS.nl

Werkafspraken LCH <-> LCPS

Werkafspraken LCH → LCPS MEDOPS

- Bestellingen /verwachte leveringen
 - Worden volgens eerder geaccordeerd format aangeleverd.
 - Excel wordt mee gestuurd. (naam: werkafspraken LCS → MEDOPS) “bestellingen_voorraad”
 - Update is dagelijks; of indien noodzakelijk vaker.
 - Volledig (mogelijk) ingevuld.
 - Niet binnengekomen leveringen uit het verleden worden door LCH van een nieuwe te verwachte datum voorzien of verwijderd.
 - Status bestelling (kolom F) alleen 4 invullen indien het item allocceerbaar is. Alleen indien de status op 4 staat worden de items overwogen ter allocatie.
 - De voorraad inventarisatie van de Centra voor thuisbeademing wordt door LCH opgehaald bij deze centra (3x per week, ma, wo, vrij)

Werkafspraken LCPS MEDOPS → LCH

- Orders:
 - Orders die gealloceerd zijn, worden indien relevant 2 á 3 maal daags doorgestuurd naar LCH.
 - Het format voor orders is reeds bekend en doorgestuurd en staat op het 2^{de} tabblad “orders” (excel: werkafspraken LCS → MEDOPS)
 - Indien de order wordt verstuurd door LCH en er een bericht van ontvangst is, wordt MEDOPS hiervan op de hoogte gesteld. (datum; tijd; contactpersoon ziekenhuis met evt tel en/of email)

Excel format aanlevering dagelijks van LCH aan LCPS

Input: welke beademingsapparatuur komt eraan? (dagelijkse uitvraag aan LCH)										
Datum van versie:										
Omschrijving van tabel										
Verwachte leverdatum; indien leverdatum onbekend is, dan kan hier '01/01/2040' staan			1) Beademingsapparatuur voor reguliere IC; 2) Anesthesie-apparatuur / dierengeneeskunde; 3a) geschikte apparatuur voor invasieve beademing; 3b) geschikte apparatuur voor non-invasieve beademing; 4) non-conventionele beademingsapparatuur	1) Verwacht (leverdatum onbekend); 2) Verwacht - onzeker; 3) Verwacht - zeker; 4) Geleverd - inzetbaar maken	identificatie nummer van bestelling	NB: Als niet alle beademingsappar atuur geleverd is, dan een nieuwe rij maken met de nabestelling				N.v.t.* als locatie nog niet bekend is
			NB: Belangrijk om tranche 3a en 3b te splitsen!	5) Geleverd - verzendklaar						NB: Als niet alle beademingsapparatuur geleverd is op 1 locatie, dan een nieuwe rij maken voor iedere locatie
Naam_levera	Product_merk	Product_type	Product_tranche	Status_bestelling	Order_id	Aantal_a pparaten	Aantal_apparaten _besteld	Leverdat um_gere aliseerd	Locatie_voorraad	Verwacht PC4_loca e_datum
Leverdatum_verwacht	ncier						_geleverd			tie_voorr _voor_ve aad
										Naam_zi ekenhuis

Distributie

3 routes: *(duidelijke communicatie bij ziekenhuizen over verwachtingen)*

- Via A-leveranciers zelf (communicatie via LCH)
 - Gebruiksklaar door leveranciers zelf
 - Via Vianen (LCH) (apparaten uit China)
 - 5.1.2e [@cb.nl](mailto:5.1.2e@cb.nl)
 - Gebruiksklaar gemaakt door QRS
 - Via Centra voor Thuisbeademing
 - Gebruiksklaar door CTB's zelf
-
- Bij uitlevering wordt een distributiefomulier ingevuld ->
 - Na uitlevering terugkoppeling aan LCPS over afronding

Batch_id
Locatie_voorraad
Naam verzender
Afdeling verzender
Voorraadadres straat en nummer verzender
Voorraadadres postcode verzender
Voorraadadres stad verzender
Emailadres verzender
Telefoonnummer verzender
Leverancier_product
Product_merk
Product_type
Datum_verzending
Naam_ziekenhuis
Naam ontvanger
Afdeling ontvanger
Afleveradres straat en nummer ontvanger
Afleveradres postcode ontvanger
Afleveradres stad ontvanger
Emailadres ontvanger
Telefoonnummer ontvanger
Scholing nodig
Aantal_apparaten_verzonden
Order_ID
Status_verzending

Wekelijkse Rapportage aan VWS

12

Iedere maandag (10.00) en donderdag (17.00) wordt een rapportage update vanuit LCH in Excel aan VWS gestuurd met daarin:

- Geleverde beademingsapparaten aan welk ziekenhuis
- Overzicht van verwachte leveringen in categorieën van zekerheid
- Aandachtspunten contractbeheer (nakomen afspraken)

Contactgegevens

5.1.2e	5.1.2e	
5.1.2e	5.1.5	
	5.1.2e	
		5.1.2e
5.1.2e	5.1.2e	5.1.2e