



Project Coronadata

14 juni 2021

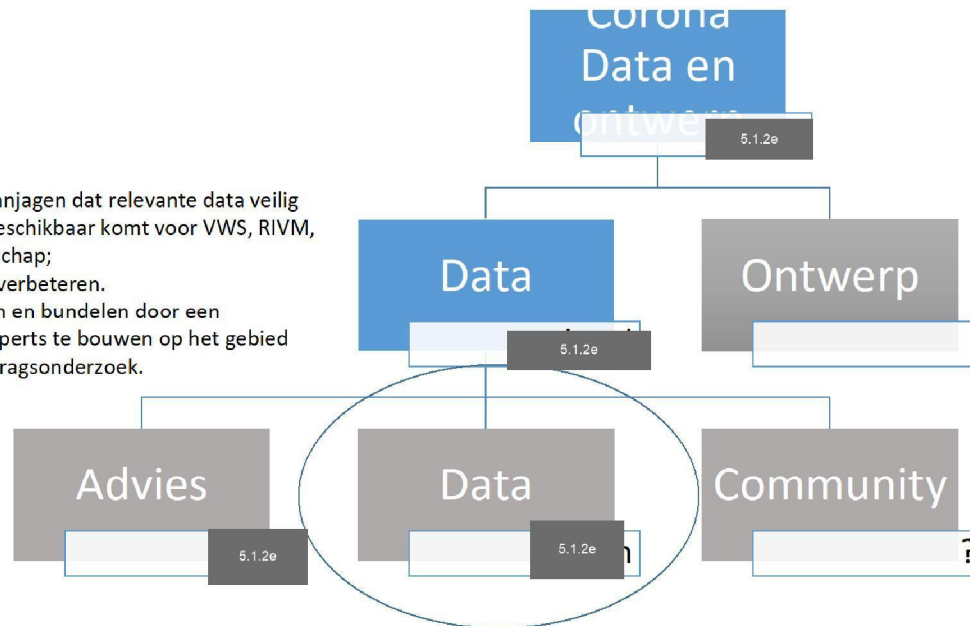
5.1.2e

Ministerie van Volksgezondheid, Welzijn en Sport

Context programma / project Coronadata

Pijler Data:

1. Faciliteren en aanjagen dat relevante data veilig en verantwoord beschikbaar komt voor VWS, RIVM, GGD en de wetenschap;
2. Beleid op maat verbeteren.
3. Kennis aanboren en bundelen door een community van experts te bouwen op het gebied van corona en gedragsonderzoek.



Projectdoel

Statistische analyses op de beschikbare COVID-19-data uit de GGD testlocaties.

- Levert betere landelijke en regionale inzichten op, ter bestrijding van de COVID-19-pandemie en voorbereiding op toekomstige epidemieën.
- Met gebruik van CBS-microdata, zoals data over inkomen, onderwijsniveau, arbeidsspositie of woonsituatie.
- Alleen (persoons)gegevens, zoals verzameld door de 25 GGD'en en als zodanig geregistreerd in CoronIT.
- Onder strikte voorwaarden voor privacy en veiligheid.
- RA-omgeving, evt. via een fieldlab

Een (generiek) data gedreven proces, waarmee vraagsturing op coronadata efficiënt en effectief tot zijn recht komt in de bestrijding van de pandemie, ten behoeve van beleid en uitvoering (later meer).

Samenwerking met RIVM, GGD GHOR Nederland, GGD, CBS en VWS-beleid (incl. parlementair; mVWS).

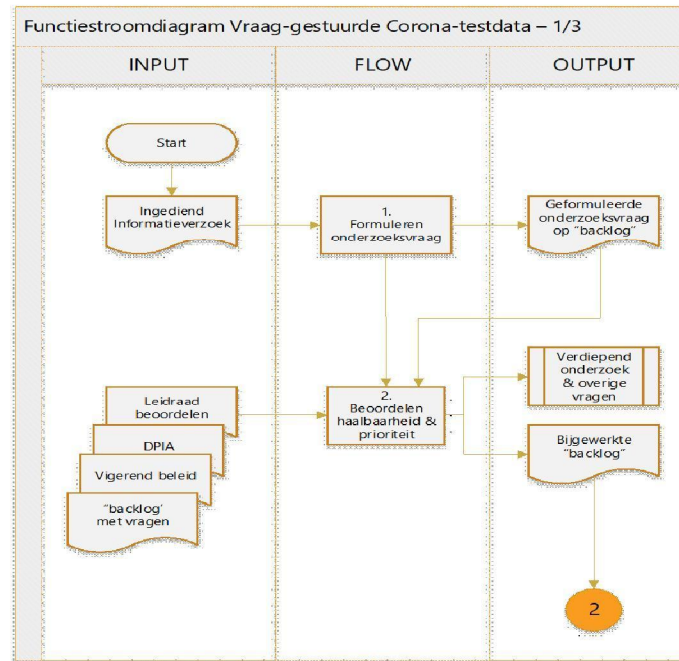
Data community (open) coronadata met participatie van wetenschap en onderzoek.

Verkenning ontsluiting van de wettelijke meldingen van COVID-19 (Osiris), Vaccinatieregister (CIMS), ziekenhuisopnamegegevens (stichting NICE) en/of de verzekeringsgegevens (Vektis).

Proces vraag-gestuurde coronadata

Stappen:

- Trigger informatieverzoek
- Intake
- Weging hoofdvraag/deelvragen (RA)
- Prioriteit toekennen
- Statistische analyse
- (tussen)resultaat
- Publicatie CBS, met evt. duiding



Voorbeeldvragen:

Wat is de sociaaleconomische positie van personen die positief zijn getest of niet zijn getest, wat zijn de demografische kenmerken en wat is de regionale spreiding?

Welke groepen of buurten (op basis van huishouden) hebben tot nu toe een lage infectiedruk genoten (en zijn mogelijk nog vatbaar) op basis van GGD testlocaties (gecorrigeerd voor testgedrag)?

Wat zijn de langetermijneffecten van COVID-19 op de sociaaleconomische positie van personen die positief zijn getest in vergelijking met mensen die niet positief zijn getest?



Vragen:

Was de presentatie duidelijk, en waarover heb je misschien nog vragen?

Waar kunnen we jou hierna verder mee helpen?

