



Rijksinstituut voor Volksgezondheid
en Milieu
Ministerie van Volksgezondheid,
Welzijn en Sport

Landelijke Coördinatie Infectieziektebestrijding (LCI)

Wekelijks COVID-19 Cluster Rapport

Vertrouwelijk

1-12-2020 12:00 uur



Samenvatting

Aantal actieve clusters:	4896
Gemiddelde grootte clusters:	5.2 personen (range 3 – 140)
Mediane grootte clusters:	3*

* de mediaan is de middelste waarde van een groep getallen die gerangschikt wordt volgens grootte. Het is het getal dat exact in het midden ligt zodat 50% van de gerangschikte getallen hierboven ligt en 50% onder de mediaan.

Tabel 1. Aantal en percentage actieve clusters per setting, aantal individuele meldingen per setting en mediane cluster grootte

Setting	Aantal actieve clusters	Verskil met vorige week	% van totaal aantal actieve clusters	Aantal individuele meldingen	Mediane grootte clusters (min - max)
Thuisituatie (huisgenoten en partner, niet samenwonend)	2477	+12	50.8	9977	3.0 (3-83)
Bezoek in de thuisituatie (van of bij familie, vrienden, enz.)	931	+48	20.0	3754	3.0 (3-19)
Werk situatie	530	-9	10.6	3041	4.0 (3-69)
School en kinderopvang	301	+61	7.4	3725	6.0 (3-132)
Verpleeghuis of woonzorgcentrum voor ouderen	229	-24	4.2	2746	8.0 (3-140)
Vrijtijdsbesteding, zoals sportclub	73	+11	1.7	363	4.0 (3-14)
Overige gezondheidszorg	57	-4	1.1	258	4.0 (3-30)
Woonvoorziening voor mensen met een beperking	54	-14	0.8	470	6.0 (3-121)
2e lijn gezondheidszorg / ziekenhuis	53	-15	0.8	722	7.0 (3-74)
Religieuze bijeenkomsten	26	0	0.5	98	3.0 (3-13)
Uitvaart	21	+7	0.5	119	4.0 (3-13)
Overige woonvoorziening	16	-4	0.3	102	4.0 (3-21)
Feest (feest, verjaardag, borrel, bruiloft, enz.)	12	+4	0.3	59	3.0 (3-8)
1e lijn gezondheidszorg / huisarts	12	+2	0.2	34	3.0 (3-6)
Dagopvang voor ouderen en mensen met een beperking	11	+1	0.2	45	5.0 (3-7)
Hospice	8	-4	0.1	37	4.0 (3-14)
Horeca	8	-6	0.1	18	3.0 (3-3)
Medereiziger / reis / vakantie	7	+1	0.1	13	3.0 (3-4)
Studentenvereniging/-activiteiten	3	-4	0.1	9	3.0 (3-3)
Overige dagopvang	3	0	0.1	9	3.0 (3-3)
Vlucht	2	-1	0.0	3	3.0 (3-3)

Koor	0	0	-	-
------	---	---	---	---

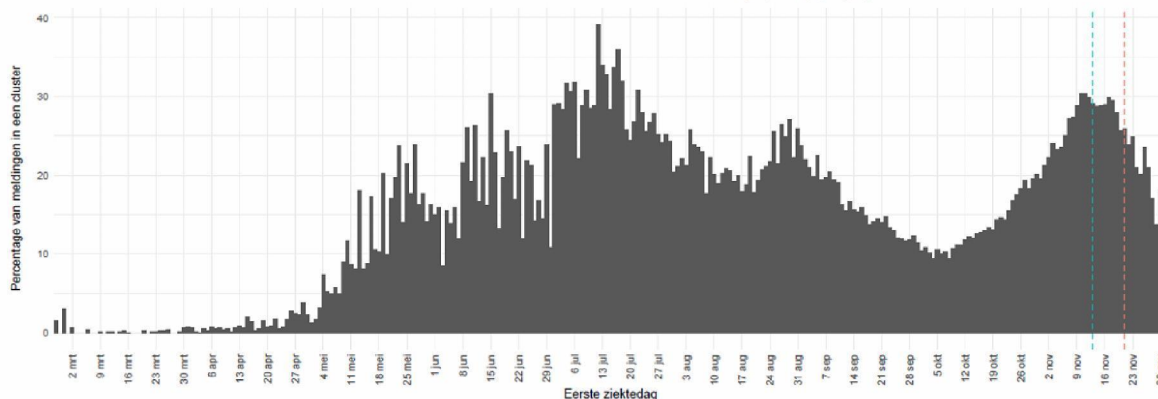
Vertrouwelijk

Beschrijving

Momenteel zijn er op basis van gegevens in Osiris 4896 actieve COVID-19 clusters in Nederland (minimaal 3 patiënten gemeld als aan elkaar gerelateerd). Van de personen die tot een actief cluster behoren werd 32,7% via contactonderzoek bij de GGD opgespoord. Het aantal personen dat totaal in een actief cluster zit is 25.602.

In de volgende Veiligheidsregio's worden meer dan 300 actieve clusters gerapporteerd: Utrecht 628, Amsterdam-Amstelland 350, Rotterdam-Rijnmond 376, Midden- en West-Brabant 349, Haaglanden 315. Deze verdeling is niet veranderd ten opzichte van vorige week. Hierbij moet echter de regiogrootte en regionale capaciteit om bron- en contactonderzoek uit te voeren ook in acht worden genomen.

Het percentage van meldingen dat onderdeel is van een cluster is was in de zomer tussen de 30-40%. Door de sterke toename in het aantal besmettingen in september/oktober werd op GGD'en een minder (volledig) BCO uitgevoerd, waardoor er minder clusters geïdentificeerd werden. Hierdoor daalde het aantal meldingen dat onderdeel was van een cluster. Dit is een rapportage artefact en geen afspiegeling van wat er in werkelijkheid plaatsvond. Inmiddels wordt op bijna alle GGD'en weer volledig BCO uitgevoerd, waardoor het percentage meldingen dat onderdeel is van een cluster weer is gestegen tot 30%, zie figuur 1. Hierdoor ontstaat weer een beter zicht op clusters.



Figuur 1. Percentage van alle meldingen dat in een cluster zit

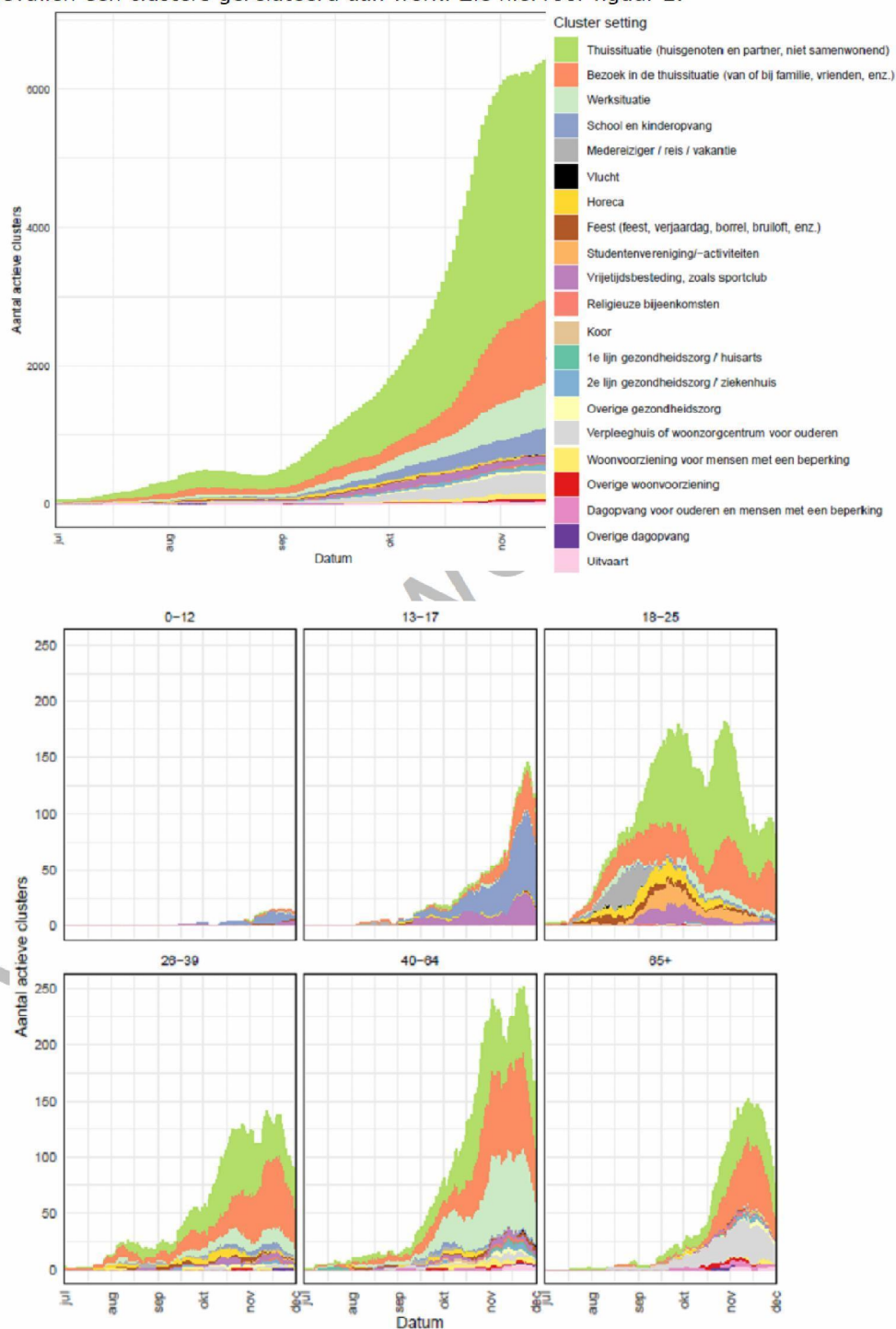
Verwachte vertraging: we verwachten dat 75% van de meldingen (van de eerste en tweede gevallen binnen een cluster - die dus pas bij een cluster horen als de derde persoon gemeld is) binnen 12 dagen onderdeel zijn van een cluster (rode lijn); 95% binnen 18 dagen (blauwe lijn).

In tabel 1 is tevens het verschil in aantal actieve clusters met vorige week weergegeven. Ook over de periode vanaf 1 oktober is te zien dat het aantal actieve clusters in verpleeghuis of woonzorgcentrum voor ouderen afneemt. Het aantal clusters in de thuissetting blijft onverminderd hoog. Het aantal clusters gerelateerd aan school of kinderopvang en in de werksetting lijken na een stijging nu langzaam iets te stabiliseren. Hoe dit zich verder ontwikkelt moet komende weken blijken uit de cluster rapportage.

Clusters per setting en naar leeftijdsgroep

Het totaal aantal actieve clusters lijkt toe te nemen, welke uiteraard ook beïnvloed wordt door betere bron- en contactopsporing en daarmee cluster identificatie. Zie figuur 1 voor de algemene trend hierin en figuur 2 voor de trend met opsplitsing naar setting. Opvallend in de leeftijdsverdeling in de clusterrapportage is dat het absoluut aantal clusters het hoogste is onder de groep 40 - 64 jaar. Het aantal clusters in de studenten leeftijd (18 - 25) lijkt te stabiliseren, maar onder de jeugd (13 - 17) stijgt dit aantal. Van de clusters onder de jongeren zien we dat dit in de helft van de clusters gerelateerd

is aan school. Onder de studenten leeftijd betreft het met name clusters in de thuissetting of bezoek in thuissetting. Bij de groep 40 – 64 jaar betreft het in een derde van de gevallen een clusters gerelateerd aan werk. Zie hiervoor figuur 2.



Figuur 2. Absoluut aantal clusters en absoluut aantal clusters per leeftijdscategorie, uitgesplitst naar type setting

Nieuwe signalen

Hieronder wordt een selectie van opvallende of grote clusters kort beschreven. Vanwege de grote hoeveelheid aan clusters is een meer representatieve selectie niet mogelijk. De beschrijvingen zijn gebaseerd op binnengekomen meldingen vanuit de GGD.

Scholen

Er zijn verschillende meldingen binnengekomen van clusters binnen basisscholen en het voortgezet onderwijs. Hiervan is niet altijd bekend of er besmetting op school of daarbuiten plaats vond. De besmettingen betreft veelal medewerkers en leerlingen. Op een basisschool in Gouda, zijn 19 besmettingen onder leerlingen en leerkrachten gemeld verdeeld over 3 klassen (groep 3, 6 en 7).

Op twee verschillende locaties van één middelbare school in Duiven worden op één locatie 78 positieven gemeld, de besmettingen liepen door alle klassen, daarom is de locatie gesloten. Op de andere locatie bevinden zich 35 positieven, in één klas al 12 positieven, deze locatie is nog open omdat dit zich duidelijk beperkt tot bepaalde klassen. Tevens zijn 11 docenten positief getest die op beide locatie werkzaam zijn. Er wordt naast epidemiologische onderzoek ook genotypering (d.i. sequencing) toegepast om een beter beeld te krijgen van hoe verspreiding plaatsvind.

Op een middelbare school in Den Haag zijn 77 losse besmettingen gemeld vanaf 19 oktober tot 24 november. Een cluster van 4 besmettingen onder leerlingen vond plaats in de theaterklas. De leerlingen hebben veel onderlinge contacten.

Verpleeghuizen/Woonzorginstellingen

Er zijn een aantal meldingen binnengekomen van clusters binnen een verpleeghuis of woonzorginstelling. De grootte van de clusters zijn beperkt met een maximale grootte van 36 besmettingen.

Het grootste cluster bevindt zich in een verpleeghuis in Ridderkerk waar 120 bewoners wonen, waaronder 80 psychogeriatrische bewoners. 14 bewoners en 22 medewerkers positief zijn bevonden. Er zijn in dit verpleeghuis duidelijke maatregelen genomen, medewerkers worden gelijktijdig getest door antigeen en PCR test, er wordt extra training gegeven over het gebruik PBM en er is een bezoeksregeling ingesteld.

Werk

Een groot aantal clusters die gemeld zijn afgelopen week zijn werk gerelateerd, zoals bijvoorbeeld in Waddinxveen bij een groot postverwerking depot met totaal ongeveer 200 medewerkers waar 24 mensen positief bevonden werden. De meeste werknemers geven dat de bron op het werk ligt, er zou op minder dan 1,5 meter afstand zijn gewerkt. Er zijn strenge maatregelen ingesteld, de GGD ziet het aantal besmettingen de laatste week langzamer stijgen dan in de voorgaande weken.

In een distributiecentrum van een winkelketen zijn 31 medewerkers positief bevonden, dit zijn grotendeels medewerkers die werkzaam zijn in het magazijn. Het is niet aannemelijk dat besmettingen hebben plaats gevonden tijdens de pauze, maar toch heeft het bedrijf de pauzeruimte uit voorzorg vergroot. De genomen maatregelen lijken zeer adequaat te worden opgevolgd. De laatste dagen zijn er geen nieuw gevallen en of verdenkingen bijgekomen.

Bij een accountant-adviseurs kantoor in Eindhoven is een cluster van 10 medewerkers gemeld.

AZC

De GGD Gelderland Midden meld een cluster in een AZC in Wageningen, waar in totaal 40 bewoners positief testen. Om de verspreiding beter in kaart te krijgen is op het AZC grootschalig getest. De positieven personen zijn naar een speciale COA locatie gebracht. Bij een AZC in Schalkhaar wordt een cluster van 24 bewoners gemeld. Contacten van positieve personen zullen worden getest met een pop-up teststraat op het AZC. Er is structureel (OMT) overleg tussen het COA, GZA, gemeente en GGD.

Ziekenhuis

In een ziekenhuis in Roermond zijn 7 medewerkers positief gemeld. Allen zijn werkzaam

op de COVID afdeling. Er wordt gewerkt met volledige PBM. Waar besmetting is opgelopen is vooralsnog niet bekend.

Sport

Bij een sport- en wellness centrum in Noordwijk waar 2800 bezoekers per week komen verdeeld over 6 afdelingen (o.a. zwembad, sauna, fitness) zijn 19 positieven gemeld. Er zijn strenge maatregelen van kracht.

Penitentiaire inrichting

Bij een penitentiaire inrichting in Rotterdam zijn 17 gevallen van COVID gemeld. Op de afdeling zitten 10 gedetineerden waarvan er 7 positief zijn bevonden. Er zijn ook 10 medewerkers positief getest. De gehele afdeling is op 21 november in quarantaine gegaan. De GGD heeft verschillende adviezen gegeven die zijn doorgevoerd.

Overige setting

In Nieuwkuijk zijn van de ongeveer 30 aanwezigen tijdens een crematie 11 positief getest. Bij sommigen mensen die positief zijn komt bij navraag naar voren dat ze rondom het afscheid meerdere dagen bij elkaar zijn geweest.