



U Twente
Faculty of Science and Engineering
Department of Information Systems
Information Systems
Information Systems



COVID Informatie en Monitor API Specificatie

10 December 2020



Agenda 17 december

13:00 – 13:10 Inleiding

13:10 – 13:20 API Specificatie Clientenportaal 5.1.2e

13:20 – 13:30 Design Portalen & API Gateways 5.1.2e

13:30 – 13:50 Ontsluiting Clientenportaal 5.1.2e

13:50 – 14:00 Overige aandachtspunten (allen)



API Specificatie cliëntenportaal

Servers

<https://api.rivm.nl/gezondheid/clienten/v1> Authorize

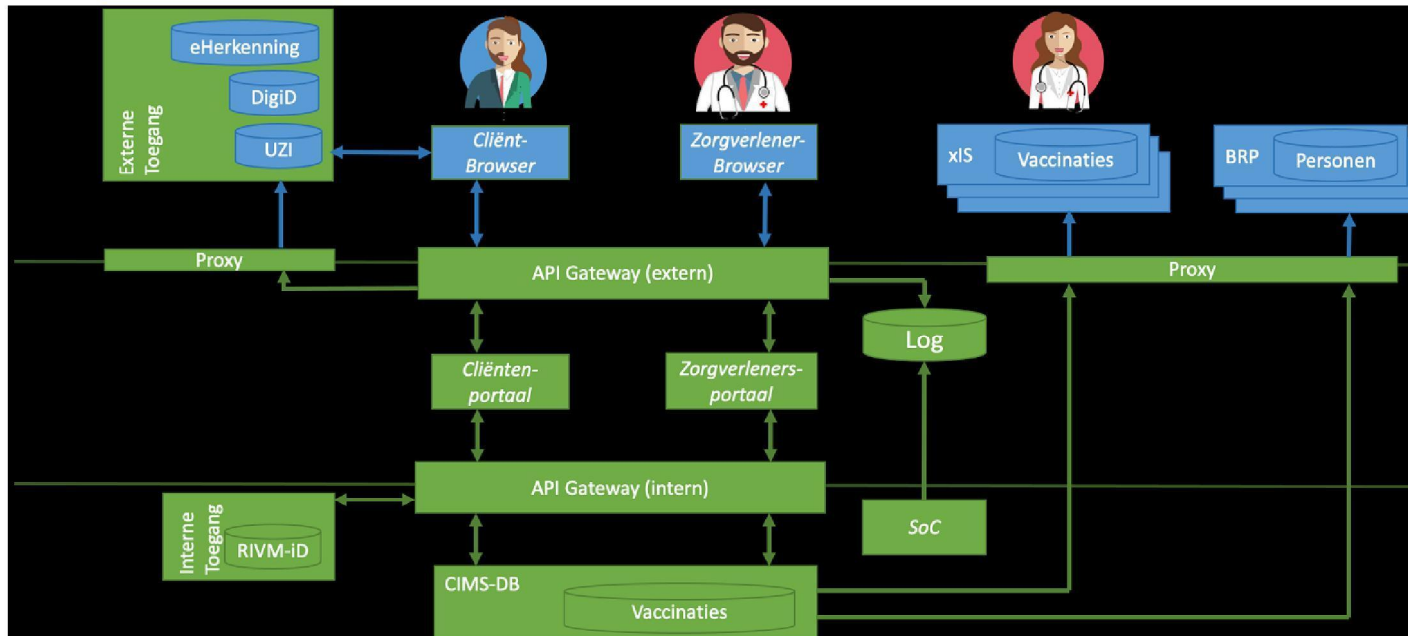
Client API voor het cliëntenportaal ▼

- GET** **/versie** Haal het versienummer op 🔒
- POST** **/client** Haal de clientgegevens op 🔒
- POST** **/vaccinaties** Haal de vaccinatiegegevens op 🔒
- POST** **/planning** Haal de vaccinatieplanning op 🔒
- POST** **/uitwisselingen** Haal de uitwisselinggegevens op 🔒 ↩
- GET** **/ziekten** Haal de omschrijving van de getoonde ziekten op 🔒

<https://developer.api-int.rivm.nl/clientapi>



API Gateways design

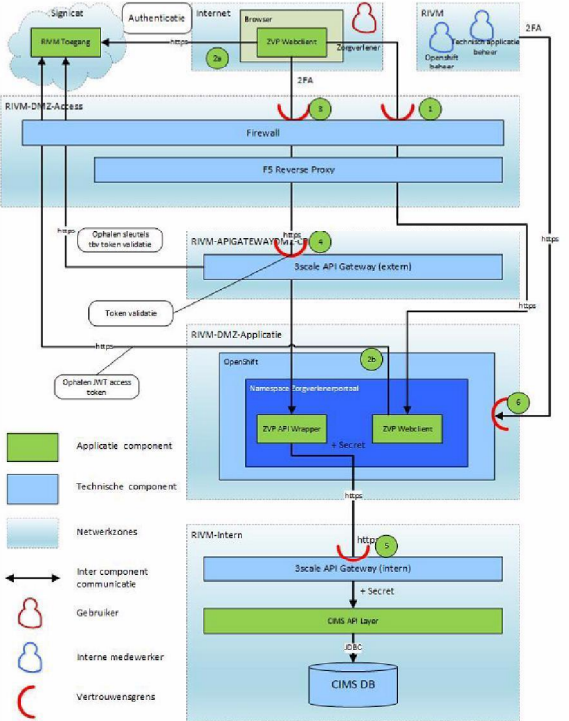




mijn.rivm.nl design



Document



DVP_173 Systeemcompositie ZVP Versie 0.7 15-12-2020



mijn.rivm.nl URLs

Clëntenportaal

<https://mijn.rivm.nl/vaccinaties>

<https://acc-mijn.rivm.nl/vaccinaties>

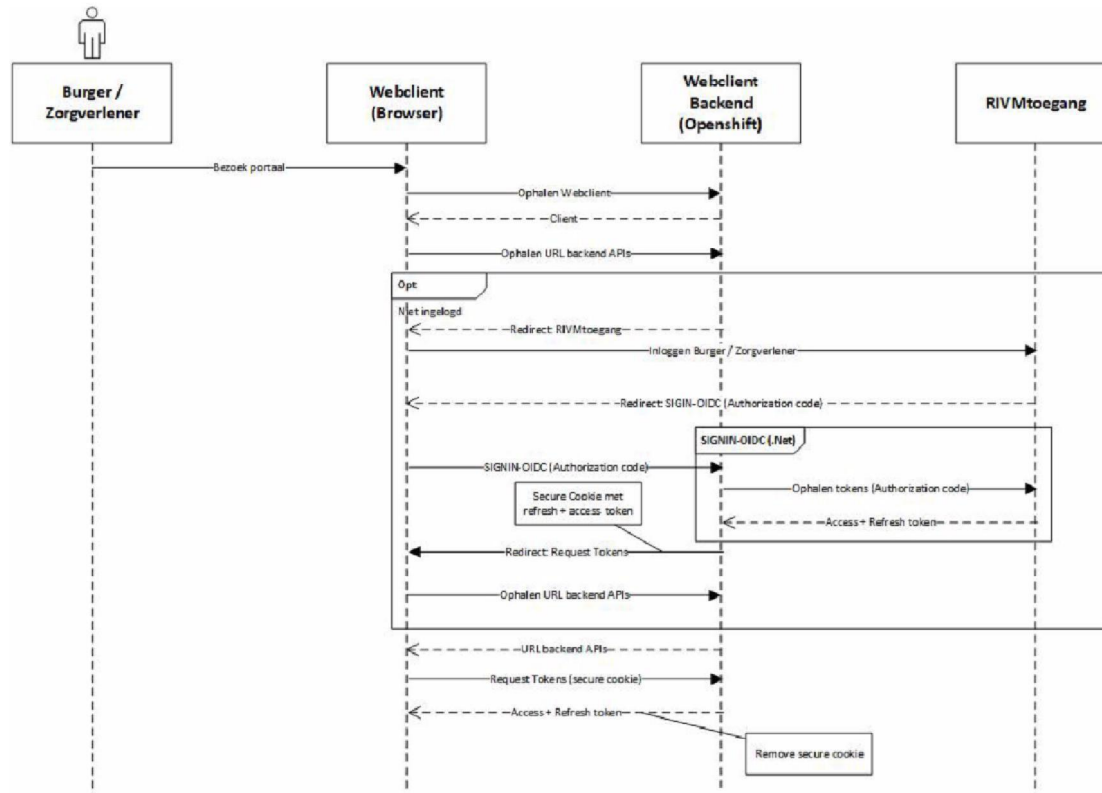
Inloggen

<https://login.rivm.nl>

Let op: we beginnen met de URLs mijn.rivm.nl en login.rivm.nl ; differentiatie van certificaten overwogen wanneer het portal meerdere functies bevat.



mijn.rivm.nl authenticatie flow





Aandachtspunten (1/2)

- Vaccingegevens API 5.1.2e
- Koppeling Toegangsfunctie, Clientenportaal en API-Gateway 5.1.2e
 - Toetsen van ontwerp tegen OIDC interactie diagram (slide 7); is PKCE flow nodig?
 - Hoe krijgen we BSN met evt. aanvullende attributen van het Clientenportaal naar de CIMS-DB?
- Veilige koppeling tussen Clientenportaal backend en CIMS-DB 5.1.2e
 - authenticeren van gebruiker: mTLS? OAuth2? IP-Whitelisting
- Hoe ziet de API-Wrapper er uit 5.1.2e
- Versiebeheer van APIs 5.1.2e
 - oplossingsrichting: API Specificatie in GitHub; deployment van APIs via CD/CI
- Security & Privacy maatregelen 5.1.2e
- Stress- en performance testen



Aandachtspunten (2/2)

- Monitoring (Health Check) & Auditing van API aanroepen;
 - Korte termijn Splunk
 - Beschikbaarheid (beheerders) en Veiligheid (SoC)
 - Rapportage door Signicat

5.1.2e

5.1.2e



Aandachtspunten (gereed)

17 december

- Veilige koppeling tussen Clientenportaal backend en CIMS-DB gedefinieerd
5.1.2e
- - ontkoppeling via Interne API Gateway
- - dataverkeer filteren met Firewall
- - data encryptie met https
- Koppeling Toegangsfunctie, Clientenportaal en API-Gateway
5.1.2e
 - Bouwstenen gedefinieerd (slide 5)
 - Security endpoints gedefinieerd (mijn.rivm.nl URLs)
- Cliëntenportaal API Specificatie opgesteld
5.1.2e

10 december

- Zorgverlenersportaal API Specificatie opgesteld
5.1.2e
 - datum/tijd formaat: yyyy-mm-dd is conform Rijksstandaard
 - BSN nummer in body opnemen; body wordt encrypted gecommuniceerd



API Specificatie

Voordat de gebruiker gegevens naar het RIVM mag sturen moet hij zich aanmelden (authenticeren) en moet hij door het RIVM geautoriseerd worden. Deze authenticatie en autorisatie wordt afgehandeld door de API Gateway.

Randvoorwaarden:

API Designrules van de Rijksoverheid (Geonovum)

<https://docs.geostandaarden.nl/api/API-Designrules>

Vorm:

OpenAPI v3 bestand (.yaml)

zie <https://github.com/OAI/OpenAPI-Specification>

Plan:

Concept voorstel afgestemd op 3 december

Definitief voorstel gereviewd op 8 december

API Specificatie vaststellen op ... december

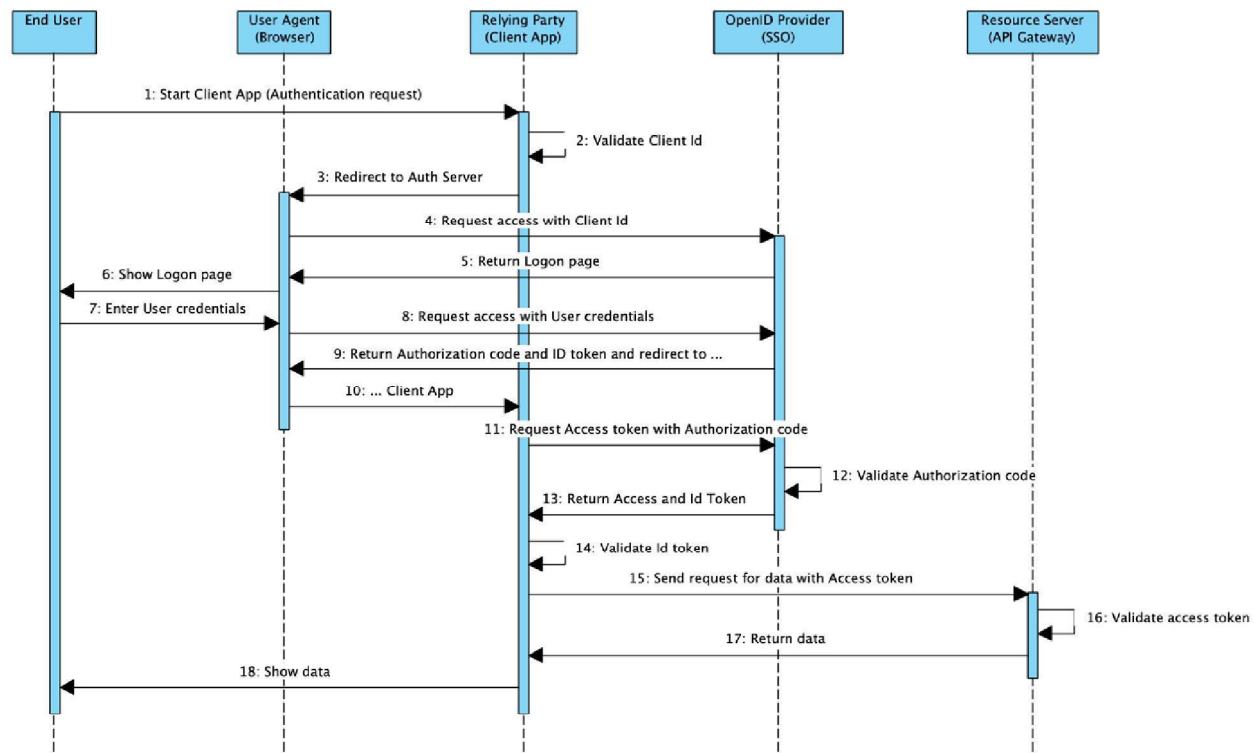


Documentatie

- DigiD Beveiligingsassessment:
- <https://www.logius.nl/diensten/digid/ict-beveiligingsassessments-digid/ict-beveiligingsassessments-digid-in-het-algemeen>
- <https://www.logius.nl/diensten/digid/ict-beveiligingsassessments-digid/documentatie-voor-het-ict-beveiligingsassessments-digid-en-contactgegevens>
- <https://logius.nl/diensten/digid/documentatie>



OIDC Handshake





Agenda 10 december

13:00 – 13:10 Inleiding

13:10 – 13:30 Design Portalen 5.1.2e

13:30 – 14:00 API Specificatie Clientenportaal 5.1.2e

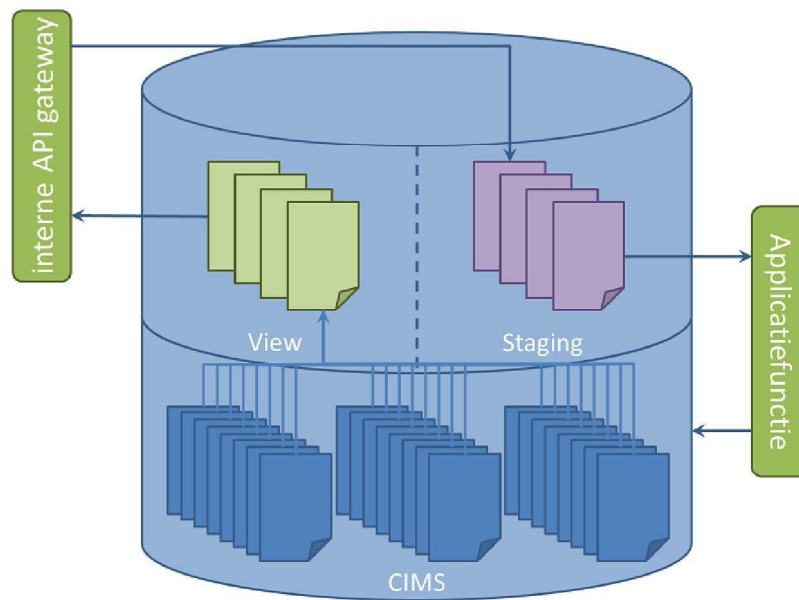
14:00 – 14:20 Toegangsverlening APIs 5.1.2e

14:20 – 14:30 OpenTracing standaard 5.1.2e

14:30 – 15:00 Aandachtspunten (allen)



CIMS Database





Agenda 3 december

- | | |
|---------------|----------------------------------|
| 14:00 – 14:15 | Inleiding |
| 14:15 – 15:15 | API Design <small>5.1.2e</small> |
| 15:15 – 16:00 | Aandachtspunten (allen) |



Agenda 26 november

13:00 – 13:30	API Design: Guidelines & Best Practices –	5.1.2e
13:30 – 13:50	Technisch Ontwerp CIMS-DB –	5.1.2e
13:50 – 14:10	Skeleton Zorgverlenerportaal –	5.1.2e
14:10 – 14:30	API-Design: 1 ^e Aanzet –	5.1.2e
14:40 – 14:50	Authenticatie & Autorisatie op API-Gateway –	5.1.2e
14:50 – 15:00	Aandachtspunten (Acties) –	5.1.2e