

# Logistiek Coördinatiecentrum COVID- vaccinatie LCC - RIVM

5.1.2e

5.1.2e

## Inleiding

---

In januari '21 is het landelijke vaccinatieprogramma Covid van start gegaan. Het grootste vaccinatieprogramma van Nederland ooit. Eén van de kritische processen om dit programma effectief uit te voeren is het logistieke en operationele proces.

Bijzonderheden van het COVID vaccin:

- \* schaarste: beperkte beschikbaarheid vaccins bij de start;
- \* verschillende merken vaccins: specificaties, bewaarcondities, gebruik;
- \* vaccinatiestrategie naar doelgroepen (advies Gezondheidsraad);
- \* enorme druk van politiek en media: 17 miljoen bondscoaches

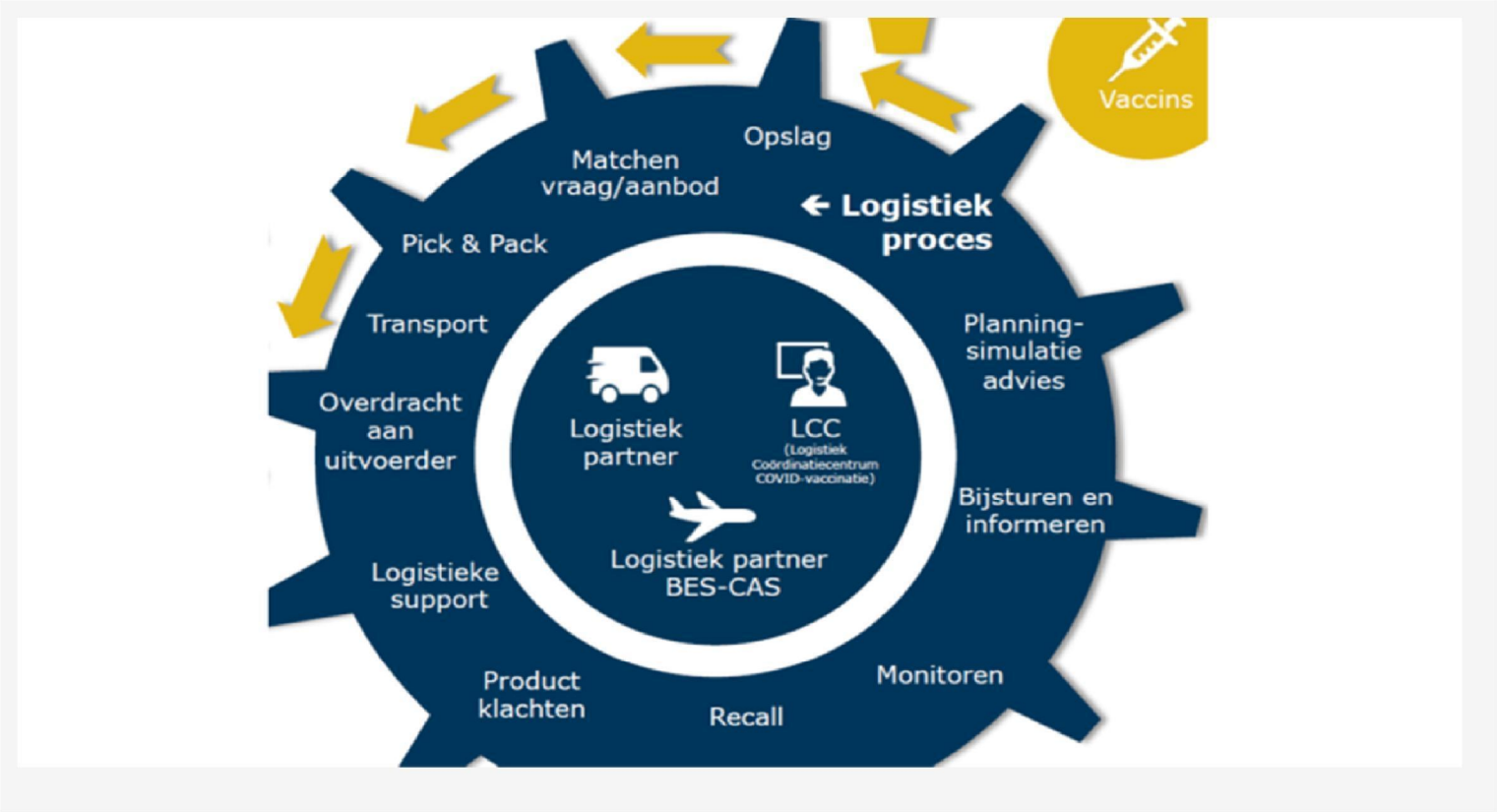
Gevolg: gefaseerde implementatie met in eerste instantie aanbodsturing (ipv vraagsturing).

## Doel LCC:

Effectief organiseren en coördineren van de goederenstroom:  
vaccins & toebehoren.

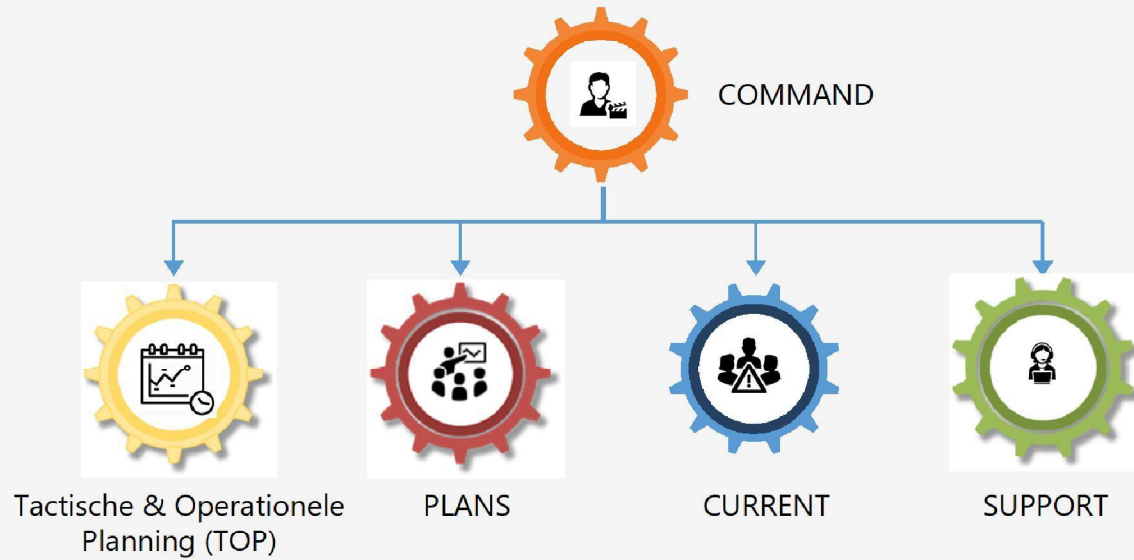
Dienstverlening van A naar B: aanbod en vraag afstemmen.

*Vaccinatiesnelheid*  
*Verspilling = killing*  
*Kwaliteit*



## Organisatie structuur: defensie & crisis

---



## COMMAND

---



- Dagelijkse leiding over de crisisorganisatie LCC.
- Integrale sturing logistieke keten Covid vaccinatie (inbound, outbound).
- Heeft beslissingsbevoegdheid bij keuzes in de logistieke keten.
- Vertegenwoordigt LCC in Kernteam Programma Covid-vaccinatie.
- Vertegenwoordigt LCC in overleg met uitvoeringspartners en logistieke dienstverlener(s) op strategisch/tactisch- en bestuurlijk niveau.
- Opdrachtgeverschap van LCC ligt in de lijn bij DVP, inhoudelijk bij Programma directie.
- Programmamanagement management informatie.
- Supportmanager LCC breed.

## Tactische & Operationele Planning

---



- Modelleren;
- Scenario ontwikkeling;
- Vaccinatiestrategie vertalen naar tactische- en operationele planning;
- Sturing op voorraadniveau van vaccins en toebehoren;
- Voorzitter van het wekelijks Tactisch- en Operationeel Planningsoverleg met Programma, Min VWS en uitvoeringspartners.
- Vraagbaak planningsvraagstukken uitvoeringspartners.

# Plans

---



- Kijkt vanaf 48 uur, de komende 2 maanden en verder vooruit.
- Vaccinatiestrategie vertalen naar tactische- en operationele logistieke plannen.
- Productmanagement (relatiebeheer met leveranciers, inbound, productinformatie voor richtlijn, vrijgifte).
- Contractmanagement logistiek dienstverleners en beveiliging.
- Richtlijnen goed vaccinbeheer (GDP) – cold chain



## CURRENT

---



- Verantwoordelijk voor de executie in de komende 48 uur.
- Inbound orders verwerken in SAP
- Outbound orders verwerken in SAP
- Dagelijkse planning van leveringen van logistieke dienstverlener naar locaties (uitvoeringspartners).
- Dagelijks contact met uitvoeringspartners en logistieke dienstverlener(s)
  - Wat is het verbruik per locatie.
  - Doorgeven van voorraden.
  - Appreciatie van de komende 48 uur en de eventuele knelpunten, indien nog niet bekend.

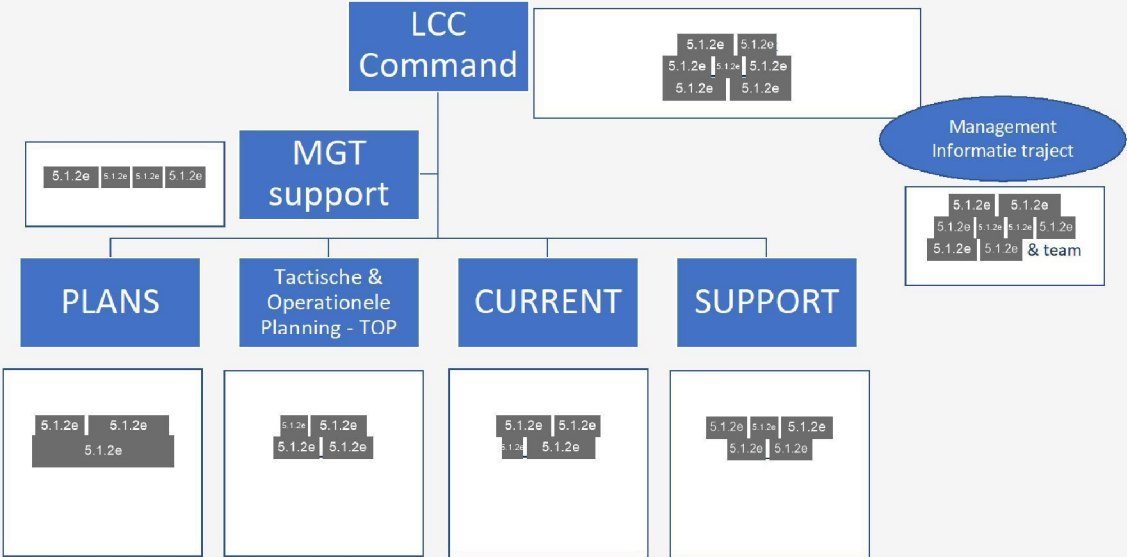
## Support

---



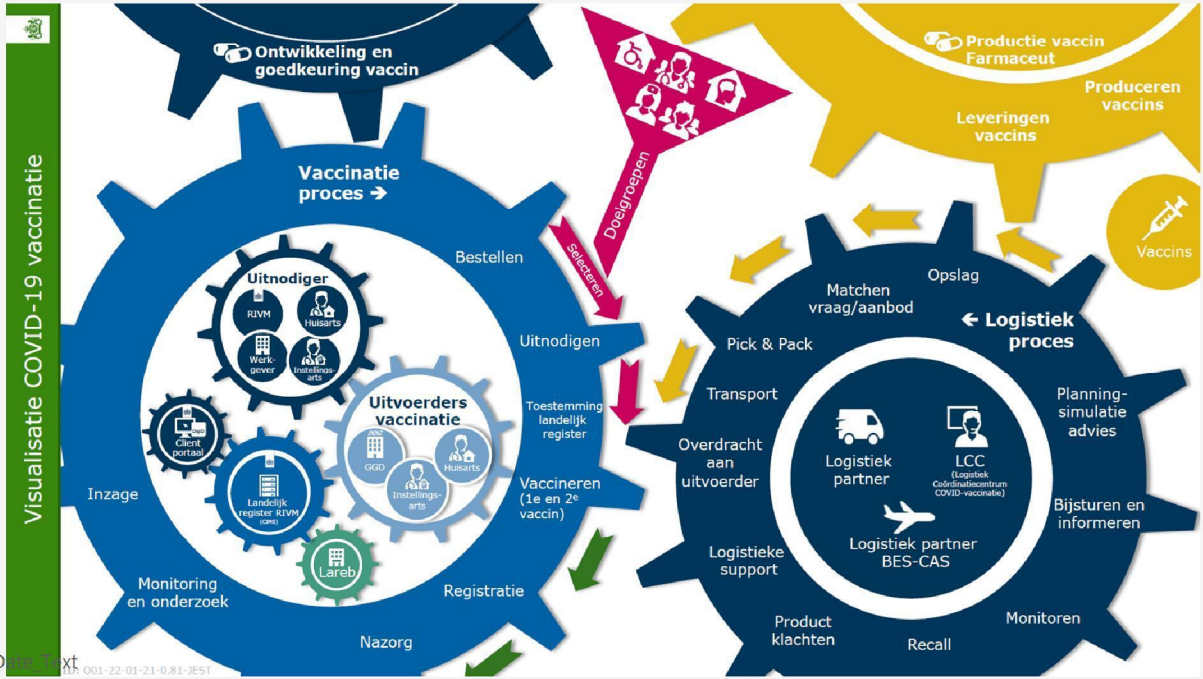
- Supportdesk (mail, telefoon) voor het beantwoorden van vragen van zorgprofessionals over het logistieke proces.
- Open: zeven dagen per week tussen 8-20 uur.
- Vragen over (voorbereiden op) bestellen en leveren van de vaccins, LCI richtlijn, werkinstructies en vragen over doelgroep.
- Neemt Cold Chain meldingen en productklachten in behandeling en stemt deze af met RP.
- Verzorgt nabestellingen drukwerk voor oa. zorginstellingen & huisartsen
- Ondersteuning van CURRENT en PLANS
- Signaleert trends in vragen van uitvoeringsprofessionals.

# Organogram LCC

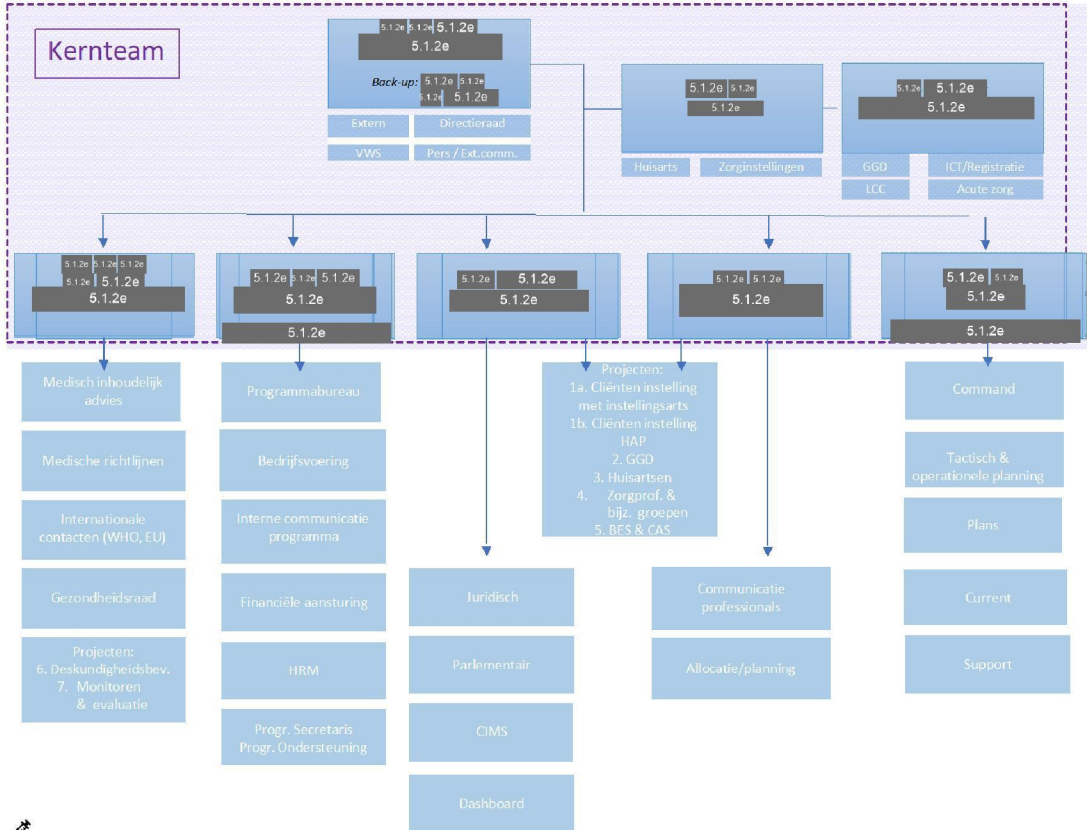


# Samenwerkingspartners van LCC

# Visualisatie COVID-19 Vaccinatie



# RIVM Governance Covid-19-vaccinatieprogramma



**Stuurgroep**  
*Besluitvormend*

- DG (vz)
- Directeur Clb
- Directeur BV/CFO
- Directeur IV/CIO
- Programmadirecteur
- Programmasecretaris

**MT Uitvoering**

Met vertegenwoordiging vanuit:

- Covid-19-vaccinatieprogramma
- Clb
- DVP/LCC
- IV-organisatie
- FCC/O&P

Versie 1-4-2021

# LCC: de mensen

