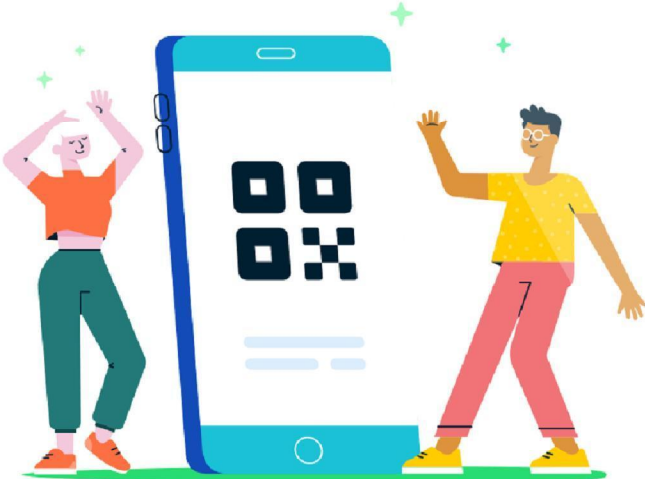


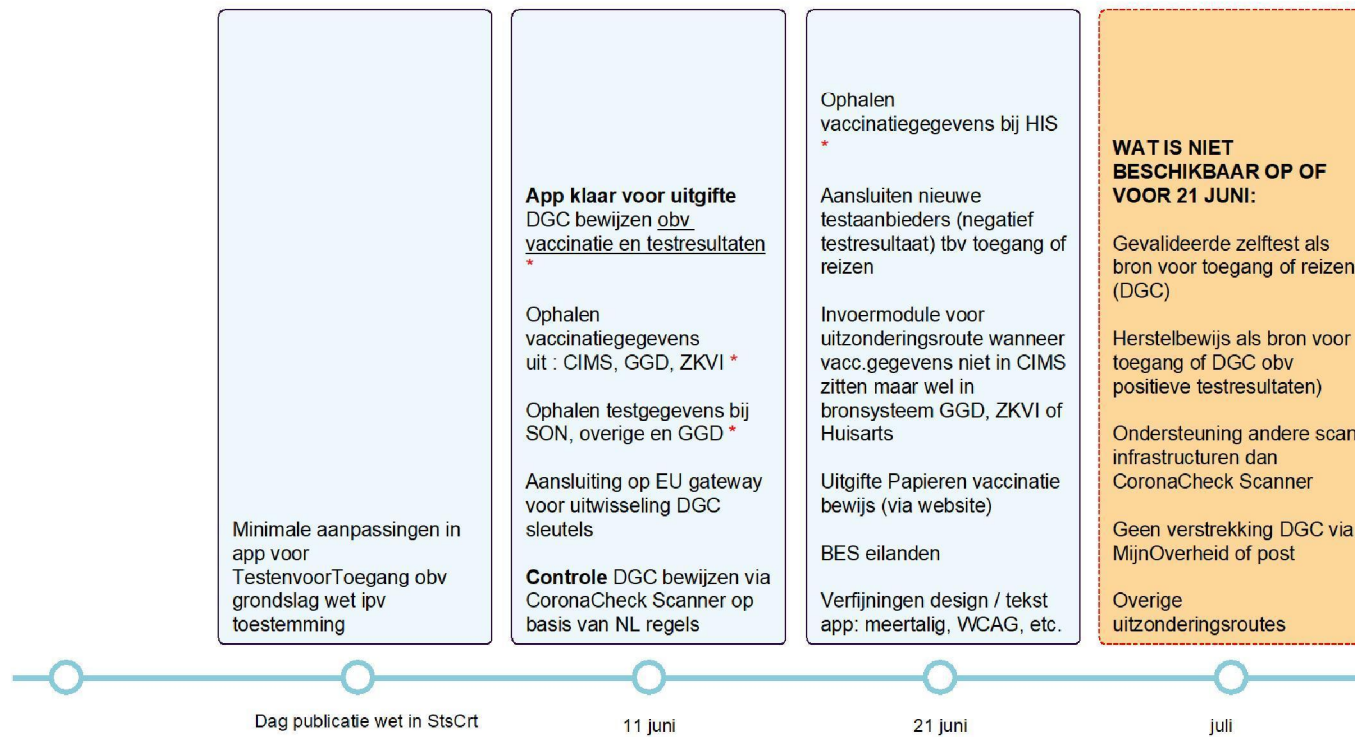


Demo – wat is gereed op 11 juni





Planning CoronaCheck / Scanner – alleen vanuit oogpunt Techniek



* Afhankelijk van besluitvorming e/o gereedheid systemen en koppeling

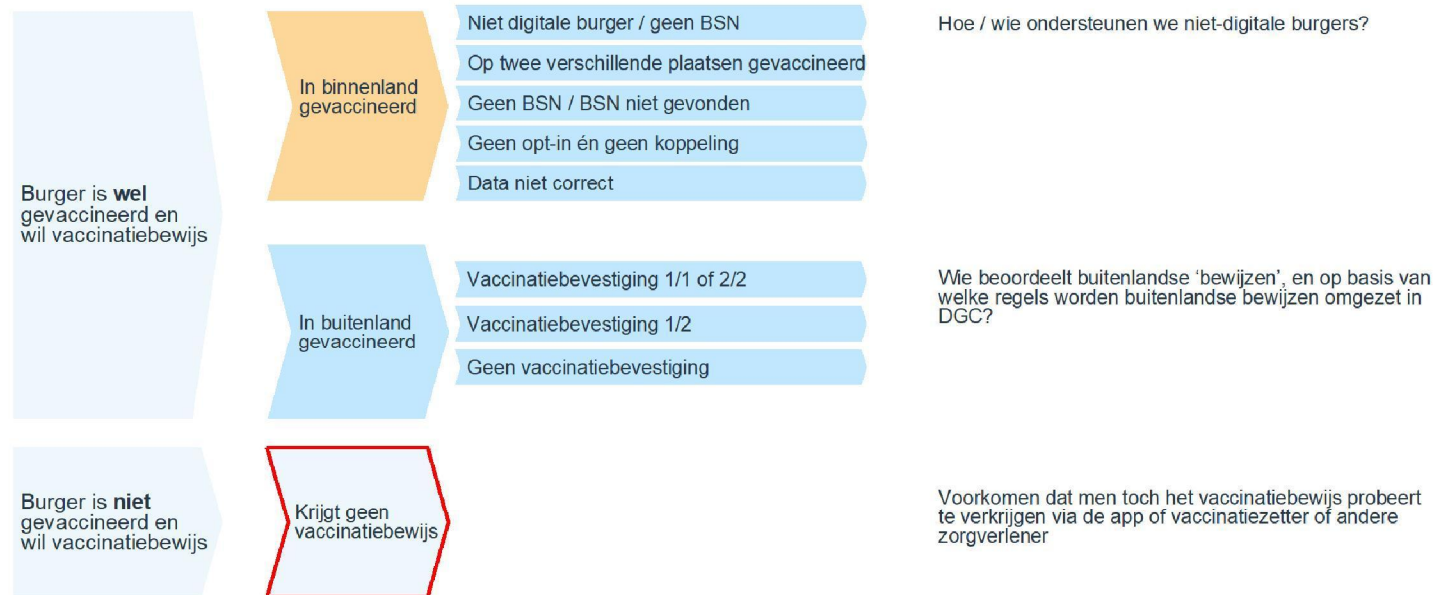


Kritische factoren

1. Aansluiting testaanbieders (SON, GGD, overigen)
2. Koppeling RIVM, GGD en ZKVI systemen tbv test en vaccinatiegegevens. Huisartsen niet voor 21 juni.
3. Besluitvorming : wel / niet onderscheid te maken naar soort testaanbieder (vb alleen SON voor toegang en alleen overigen voor reizen, of elke test geschikt voor DGC).
4. Beschikbaarheid EU gateway voor uitwisseling DGC sleutels, incl. testen aansluiting
5. Aanpassing app op juiste juridische basis verwerking gegevens tbv DGC : vooruitlopend op Verordening én binnen Nederland
6. Besluitvorming over NL regels over uitgifte DGC, en regels die zien op acceptatie (zowel bij aankomst in NL als binnen Nederland)
7. Duidelijkheid wie controle aan NL grens gaat doen (min I&W). VWS levert GEEN software voor andere scan systemen anders dan CoronaCheck Scanner
8. Uitwerken en organiseren uitzonderingsroutes
9. Zeer weinig tijd voor zorgvuldig (keten)testen : incl koppelingen RIVM, GGD, Logius (DigiD)
10. Publiekscommunicatie nodig om verwachtingen publiek te sturen; capaciteit systemen (incl DigiD) niet in staat om miljoenen raadplegingen per dag te verwerken



Backupslide - Uitzonderingsroutes





Backup slide - Procesontwerp aanvraag en uitgifte vaccinatiebewijs

Hoofdroute (volledig digitaal)



Uitzonderingsroute via Vaccinatiezetter

Geen vaccinatie data digitaal beschikbaar?



Burger vraagt aan vaccinatiezetter om alsnog data te delen met RIVM