



Ministerie van Volksgezondheid, Welzijn en Sport
Centrum voor Infectieziekten
Centrum voor Milieuziekte
Centrum voor Schimmelparasitaire Ziekten



11

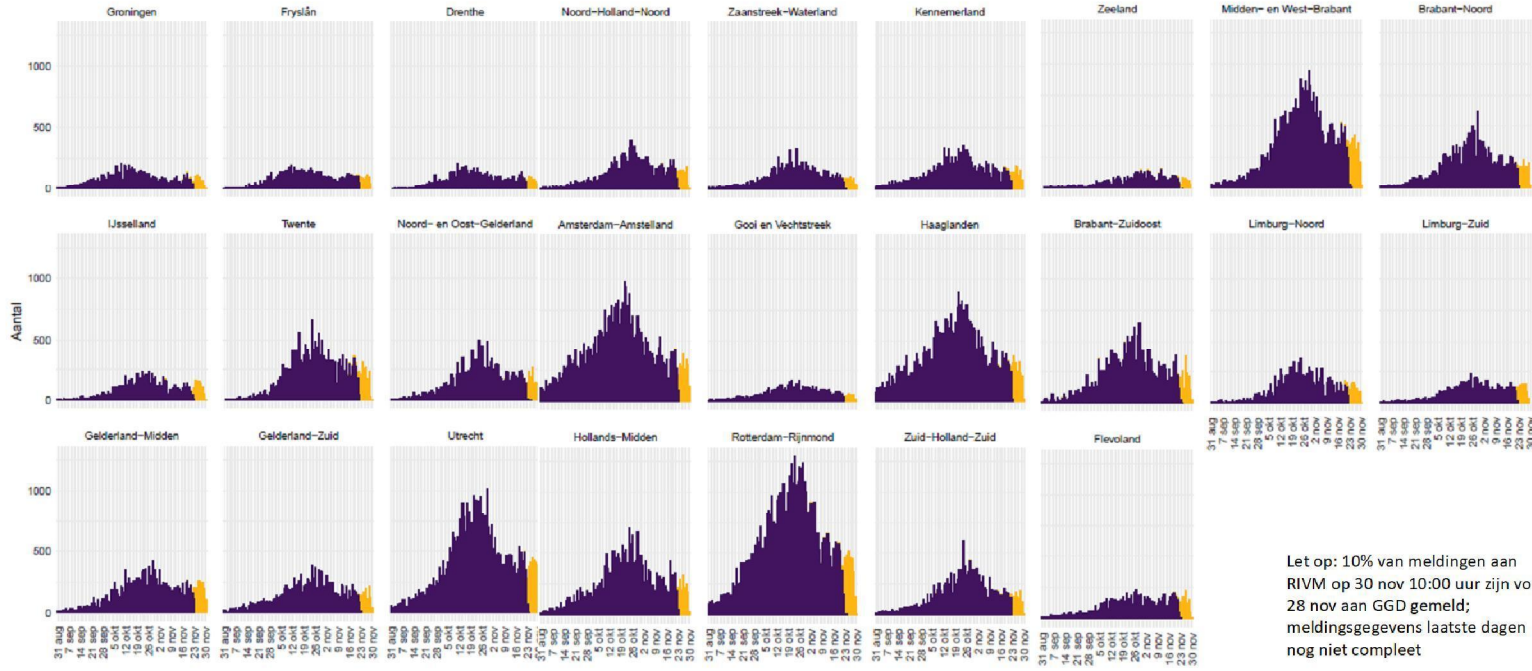
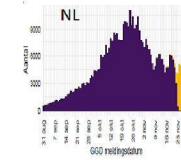
Verloop van de COVID-19 epid

5.1.2e

namens COVID-19 team
Centrum Epidemiologie en Surveillance

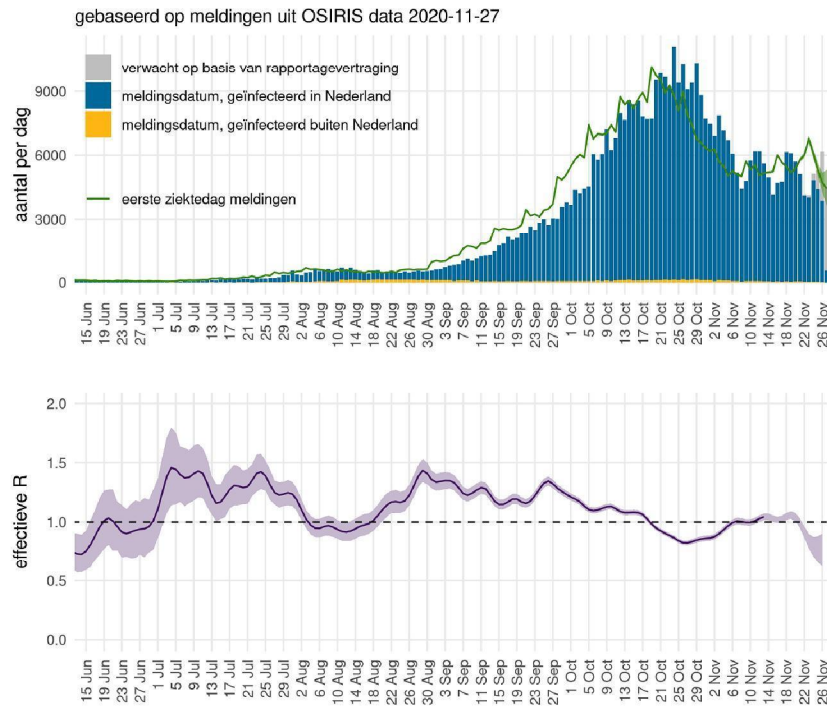
ACC 30 november 2020

Aantal meldingen in Osiris 31 aug-30 nov 2020, 10:00 uur



Let op: 10% van meldingen aan RIVM op 30 nov 10:00 uur zijn voor 28 nov aan GGD gemeld; meldingsgegevens laatste dagen nog niet compleet

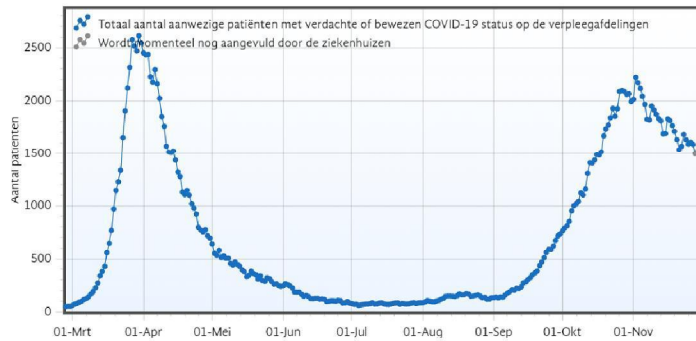
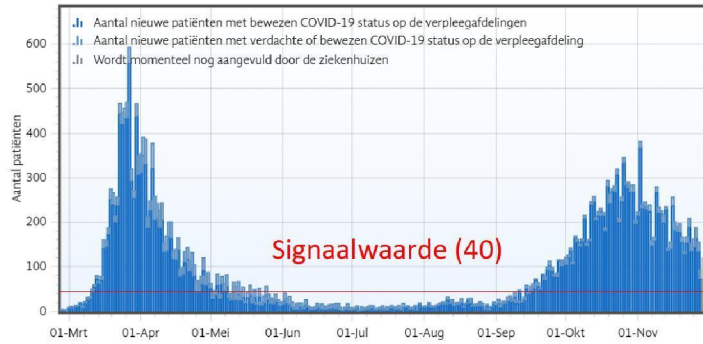
Reproductiegetal op basis van meldingen Osiris



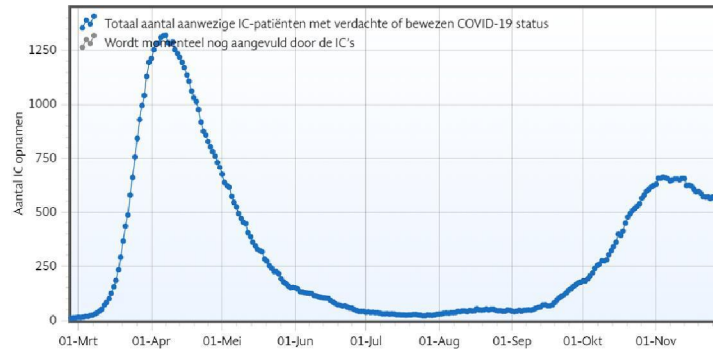
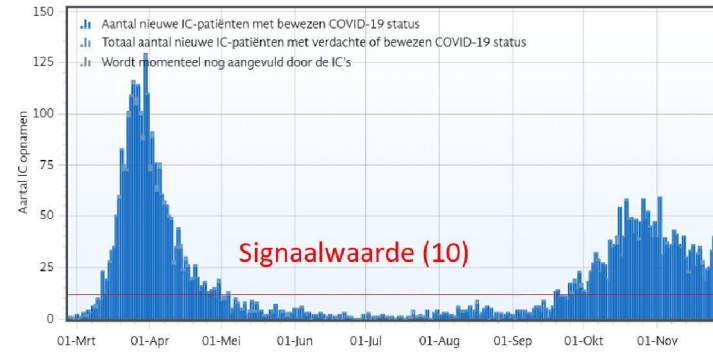
- OSIRIS
- **Blauw:** meldingen naar meldingsdatum
- **Grijs:** verwachte meldingen (correctie voor rapportagevertraging)
- **Groen:** eerste ziektedag van gemelde patiënten
- Data recenter dan 20 november zijn onzeker
- **Paars:** reproductiegetal, aantal secundaire besmettingen per geval
 - reflecteert de toename en afname van de groene epicurve
 - berekend volgens Wallinga & Lipsitch Proc R Soc B 2007
- Schattingen recenter dan 13 november zijn onzeker
- Schatting 13 november: 1.04 (1.02 – 1.07)

Stichting NICE, 1 mrt -30 nov 2020 12:00 uur

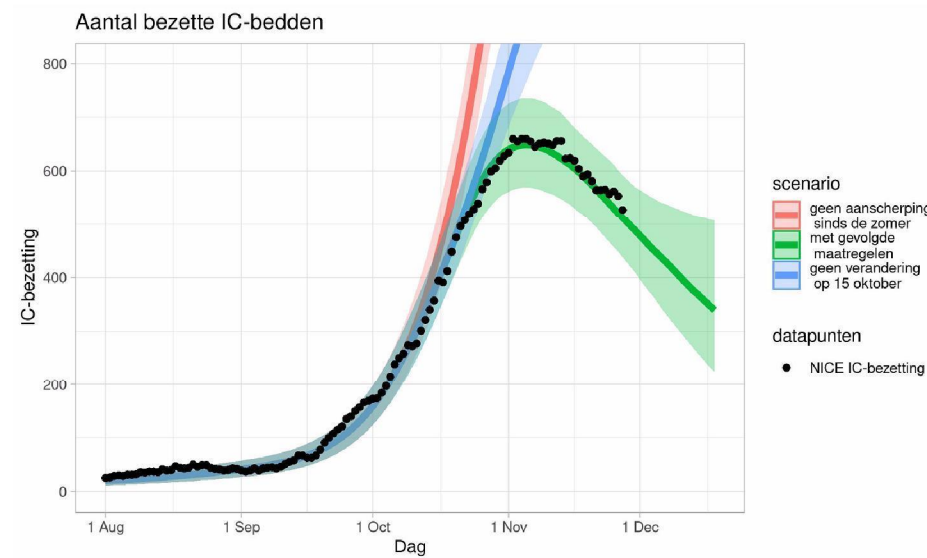
Verpleegafdelingen



IC



Modellering aantal ziekenhuis/IC opnames, en bezetting IC-bedden



Vanaf 1 augustus, focus op tweede golf

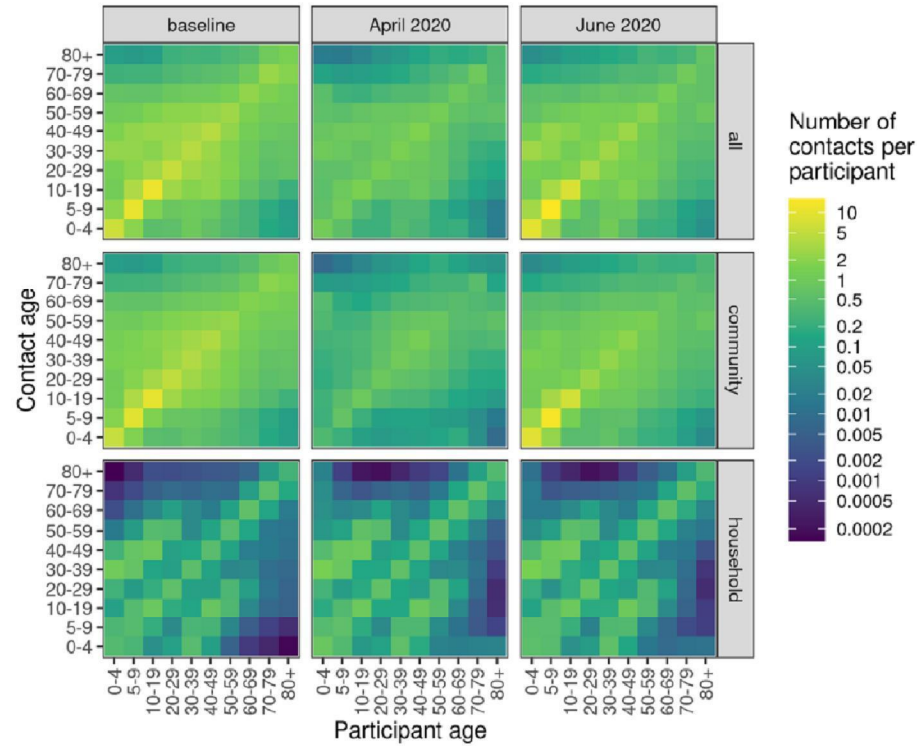
Contactmatrix

Met wie (leeftijd) en waar (werk, thuis,...)

Veranderingen door maatregelen

Als mensen meer thuis zouden werken verandert het aantal contacten

- Minder contacten op werk
- Meer contacten thuis,
- Niet iedereen kan thuis werken



Gegevens gebruik in het model

Per leeftijdsgroep: aantal vatbare mensen, aantal besmette mensen, en aantal mensen dat beschermd is

Per dag: hoeveel mensen blootgesteld, besmet en opname ziekenhuis/IC

Tijdsduren: tussen besmetting en besmettelijk worden, en tussen besmetting en opname ziekenhuis/IC

Model op basis van alle gegevens wordt vergeleken met werkelijke aantal (stichting NICE) - model wordt hierop gefit

Op basis hiervan berekenen we ook hoe de IC opnames hadden kunnen verlopen in andere situaties