

Factsheet aantal COVID-19 besmettingen in het funderend onderwijs – 10 november

Toelichting

Beeld kinderen/leerlingen PO/VO (4-19 jaar)

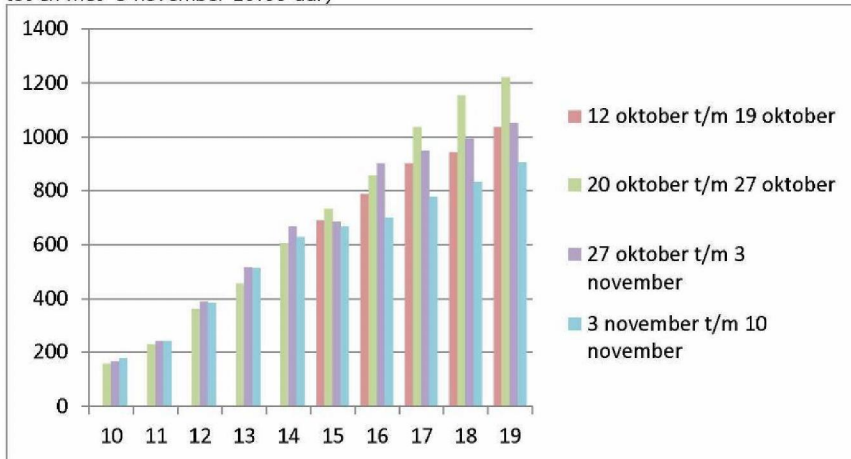
- Het aantal gemelde besmettingen bij de leeftijdsgroep 5-9 maakte 0,7% uit van het totaal aantal gemelde besmettingen. Dit was 4,0% voor de leeftijdsgroep 10-14 en 7,6% voor de leeftijdsgroep 15-19 (zie tabel 1).
- In de afgelopen week is er niemand tussen de leeftijd 4-19 overleden als gevolg van COVID-19.
- Binnen de leeftijdsgroep 10-19 jaar, loopt het aantal meldingen op met de leeftijd. (zie grafiek 1).
- Het aantal besmettingen binnen de groep 12-19 jaar is de afgelopen weken gedaald (zie grafiek 1). Het aantal besmettingen onder 10 en 11-jarige is het licht gestegen.
- Het percentage gemelde besmettingen voor de leeftijdsgroepen 5-9 en 10-14 van het totaal aantal gemelde besmettingen is de afgelopen week toegenomen. Het percentage gemelde besmettingen voor 15-19-jarigen van het totaal aantal gemelde besmettingen is afgenomen (zie grafiek 2).

Tabel 1: Leeftijdverdeling van aan de GGD'en gemelde COVID-19 patiënten en van overleden COVID-19 patiënten in de afgelopen periode (3 nov. t/m 10 nov.)

Leeftijdsgroep	Totaal gemeld			Overleden		
	Aantal	%	/100.000	Aantal	%	/100.000
Totaal gemeld	40400		232	308		1.8
0-4	66	0.2	7.7	0	0.0	0
5-9	277	0.7	30	0	0.0	0
10-14	1619	4.0	170	0	0.0	0
15-19	3072	7.6	293	0	0.0	0
20-24	3578	8.9	327	0	0.0	0
25-29	3389	8.4	298	0	0.0	0
30-34	3082	7.6	280	0	0.0	0
35-39	2794	6.9	267	0	0.0	0
40-44	2826	7.0	277	1	0.3	0.1
45-49	3382	8.4	285	0	0.0	0
50-54	3843	9.5	300	1	0.3	0.1
55-59	3364	8.3	269	3	1.0	0.2
60-64	2572	6.4	230	2	0.6	0.2
65-69	1746	4.3	175	10	3.2	1
70-74	1456	3.6	155	29	9.4	3.1
75-79	1032	2.6	163	39	12.7	6.2
80-84	996	2.5	228	79	25.6	18
85-89	780	1.9	304	83	26.9	32
90-94	388	1.0	376	47	15.3	46
95+	138	0.3	517	14	4.5	52
Niet vermeld	0	0.0		0	0.0	

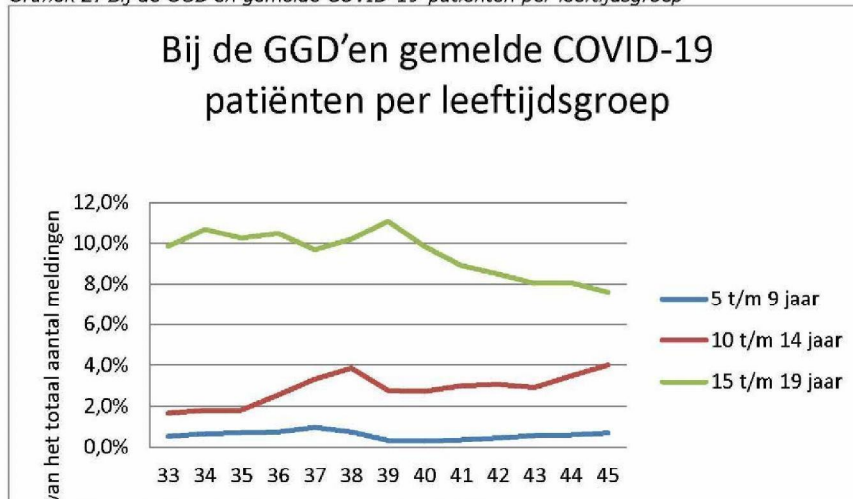
Bron: Wekelijkse update van het RIVM

Grafiek 1: Aantal meldingen per week naar GGD meldingsdatum voor de leeftijden 15, 16, 17, 18 en 19 (stand tot en met 3 november 10:00 uur)



Bron: RIVM

Grafiek 2: Bij de GGD'en gemelde COVID-19-patiënten per leeftijdsgroep



Bron: cijfers uit de wekelijkse update van het RIVM

Onderwijspersoneel

- Van het totaal aantal positieve testen deze week, waren er 6,4% van de doelgroep 'onderwijs personeel' (zie tabel 4).
- Binnen deze doelgroep, was het hoogst aantal besmettingen van medewerkers in het middelbaar en hoger onderwijs (zie tabel 5). Dit was vorige week ook het geval.

Tabel 4: Totaal aantal positieve testen onder onderwijspersoneel

Week	36	37	38	39	40	41	42	43	44	45
Totaal aantal positieve testen	5228	7694	12217	16602	23264	33038	38859	51166	48495	35138
onderwijspersoneel	120	305	583	903	1285	1809	2269	2615	2221	2259
%	2,3%	4,0%	4,8%	5,4%	5,5%	5,5%	5,8%	5,1%	4,6%	6,4%

Bron: RIVM

Tabel 5. Aantal meldingen onder onderwijspersoneel

Beroep	Aantal meldingen per meldingsdatum GGD
Totaal onderwijsmedewerkers	2259
Kinderopvangmedewerker	467 (21%)
Basisschoolmedewerker	870 (39%)
Middelbaar en hoger onderwijsmedewerker	922 (41%)

Bron: RIVM