



Ministerie van Volksgezondheid, Welzijn en Sport  
Centrum voor Infectieziekten  
Centrum voor Milieuhygiëne  
Centrum voor Toezicht op Geneesmiddelen



11

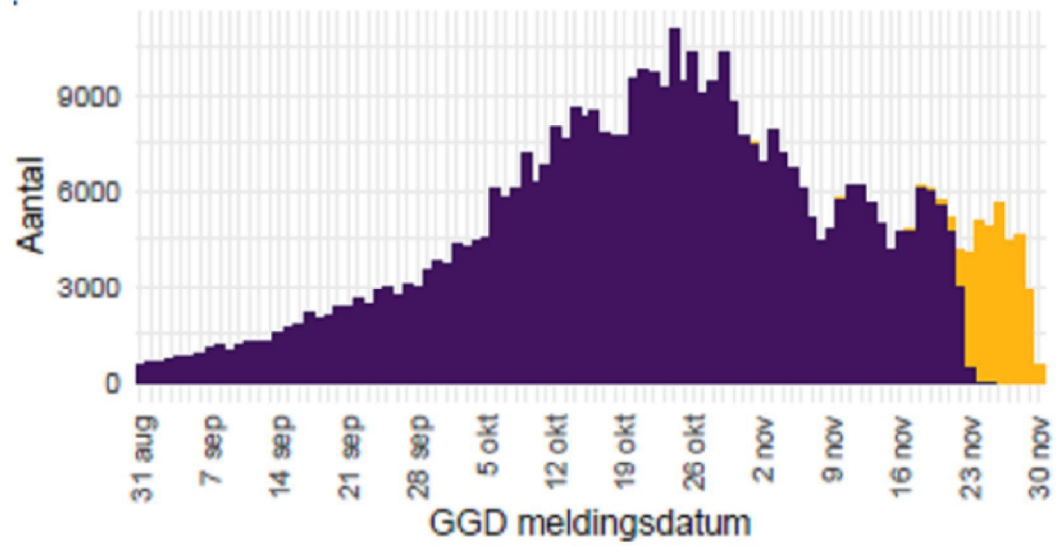
## Verloop van de COVID-19 epid

5.1.2e

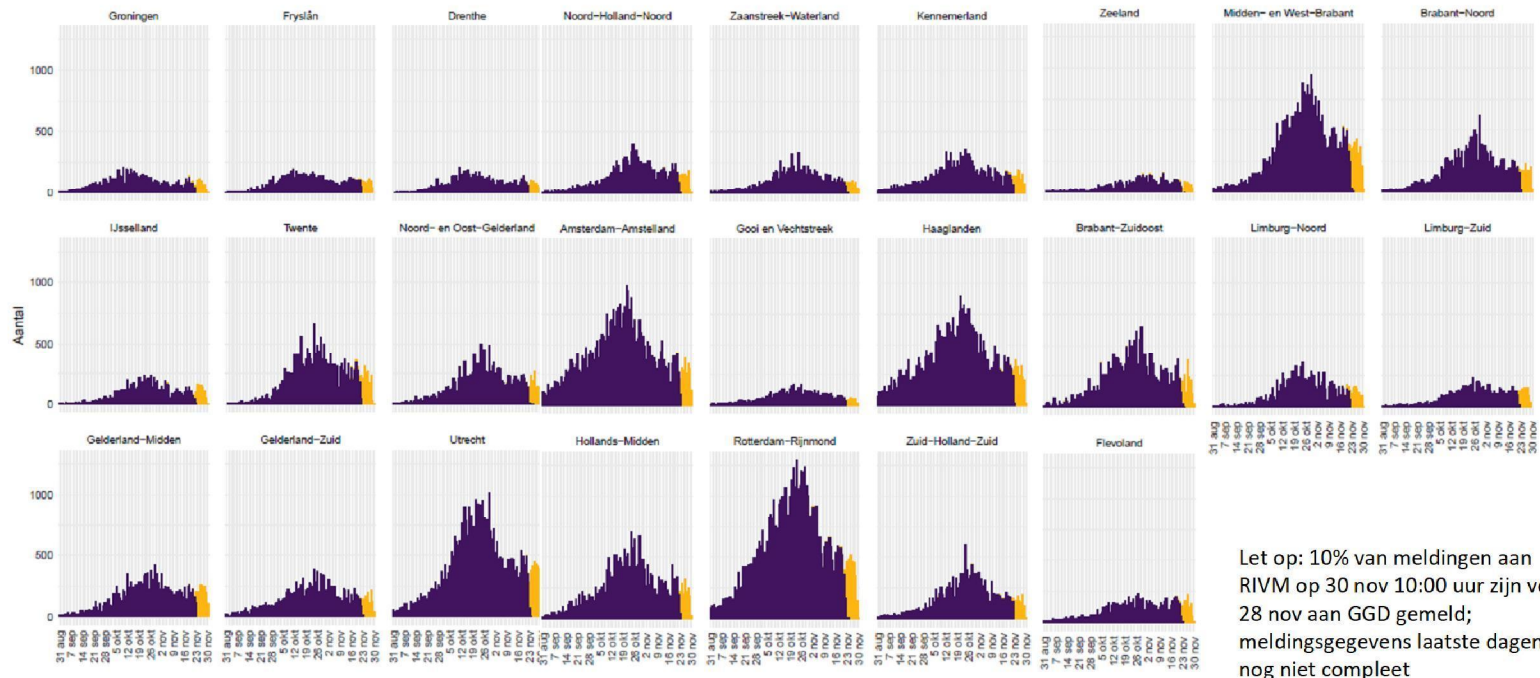
namens COVID-19 team  
Centrum Epidemiologie en Surveillance

RT 1 december 2020

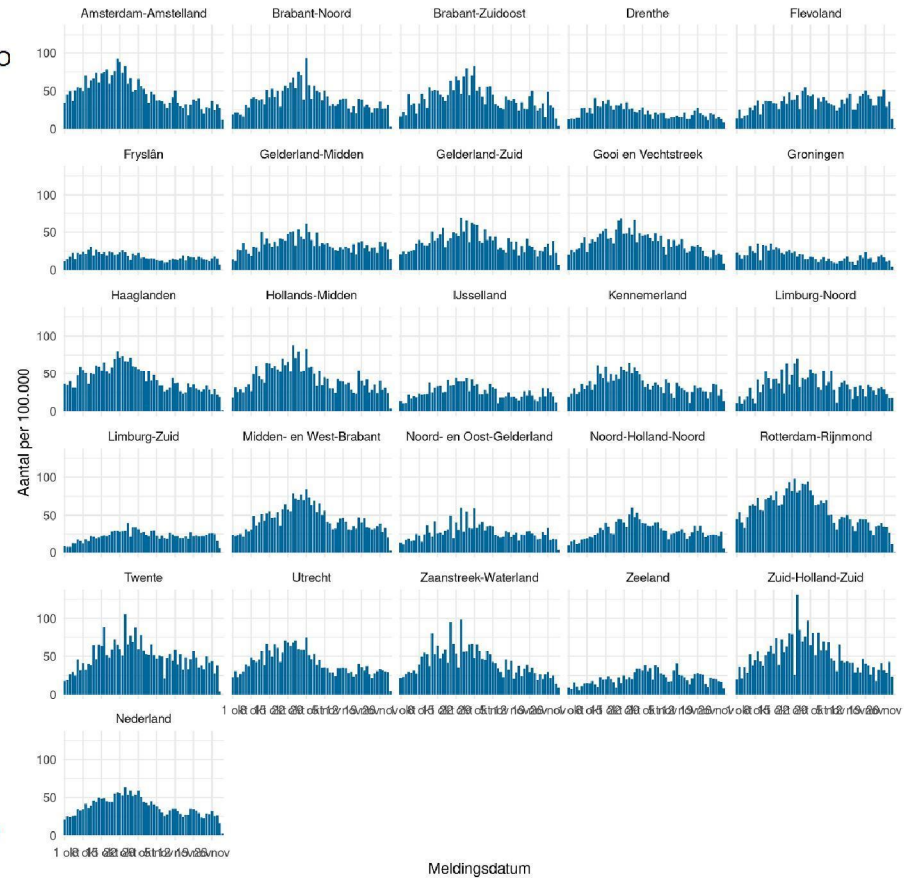
Aantal meldingen 31 aug-30 nov 2020, 10:00 uur



## Aantal meldingen 31 aug-30 nov 2020, 10:00 uur

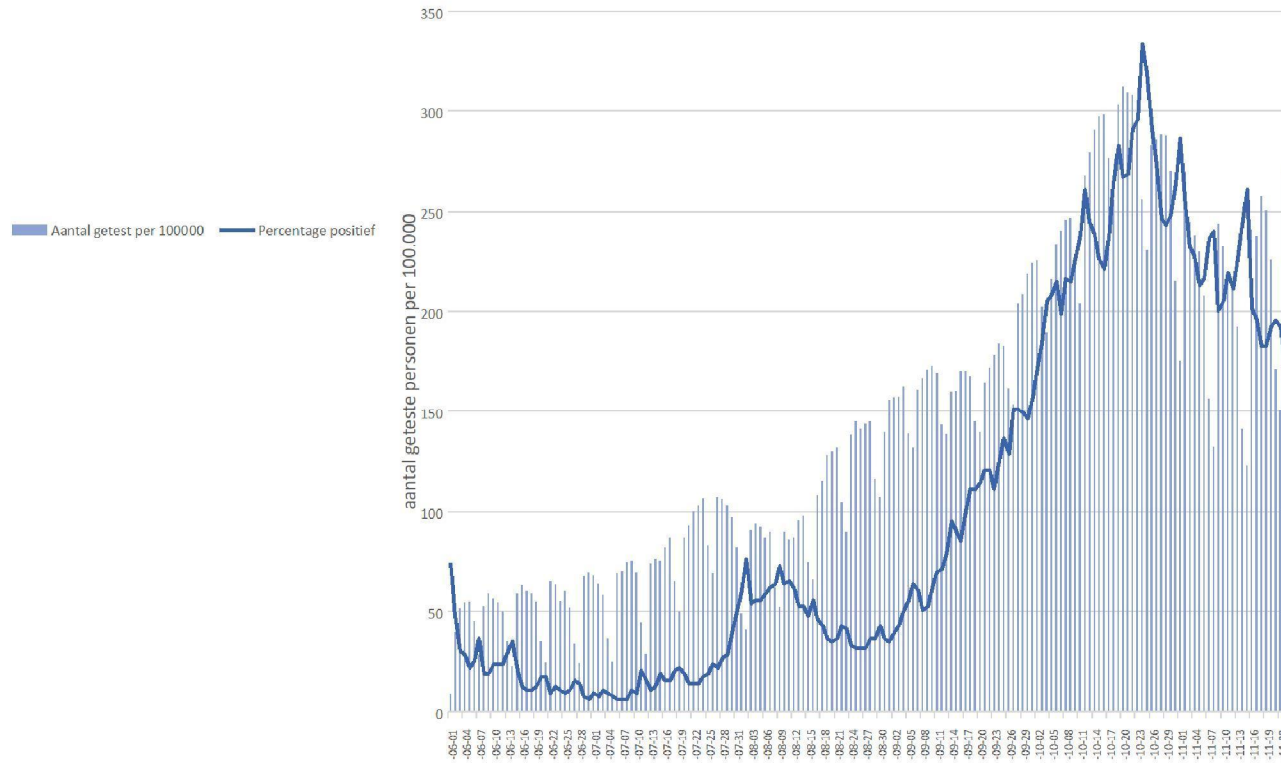


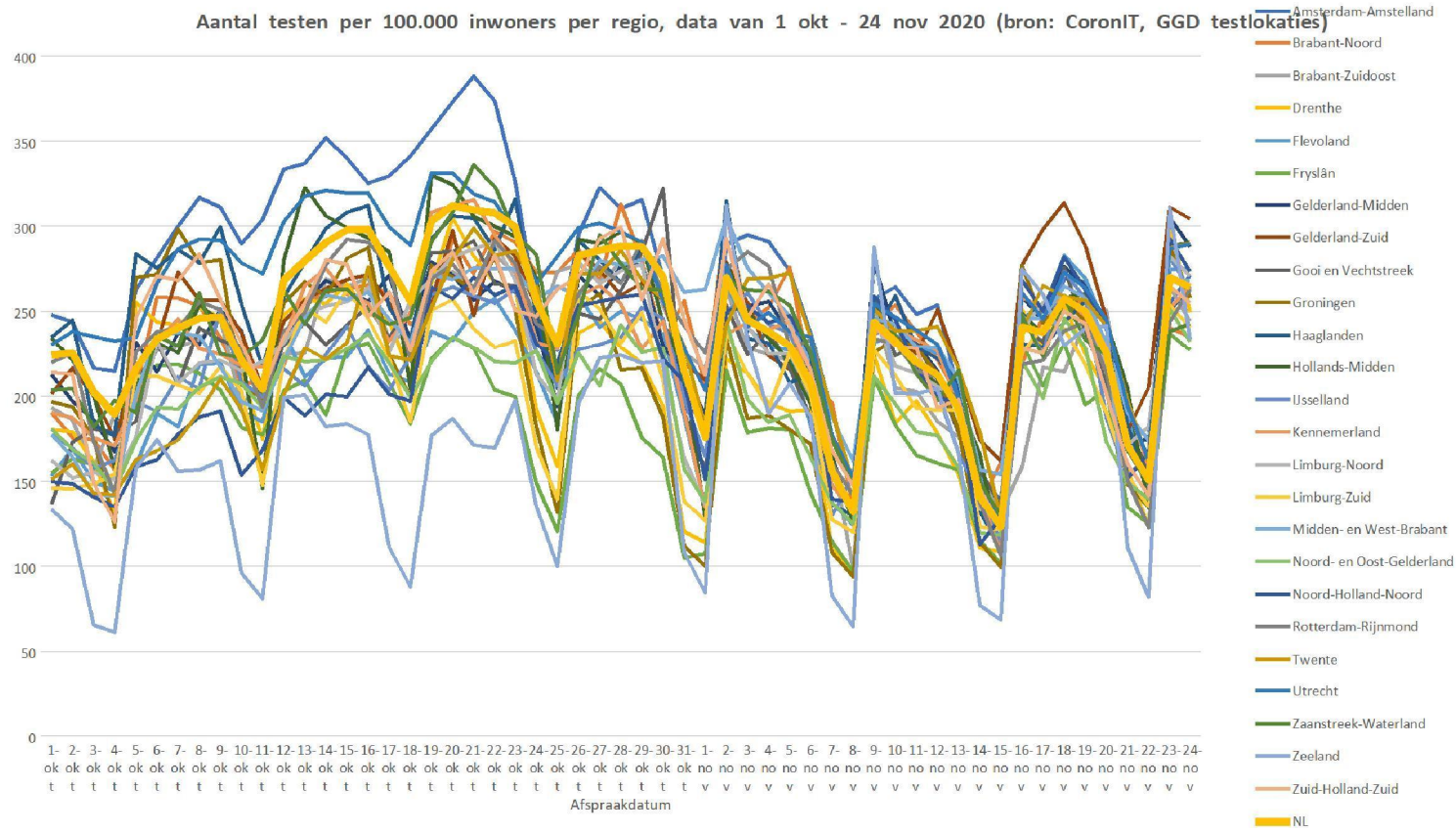
Aantal meldingen per 100,000 inwoners per regio op GGD meldingsdatum, 1 okt - 30 nov, zoals aan RIVM gemeld op 30 nov 10:00 uur



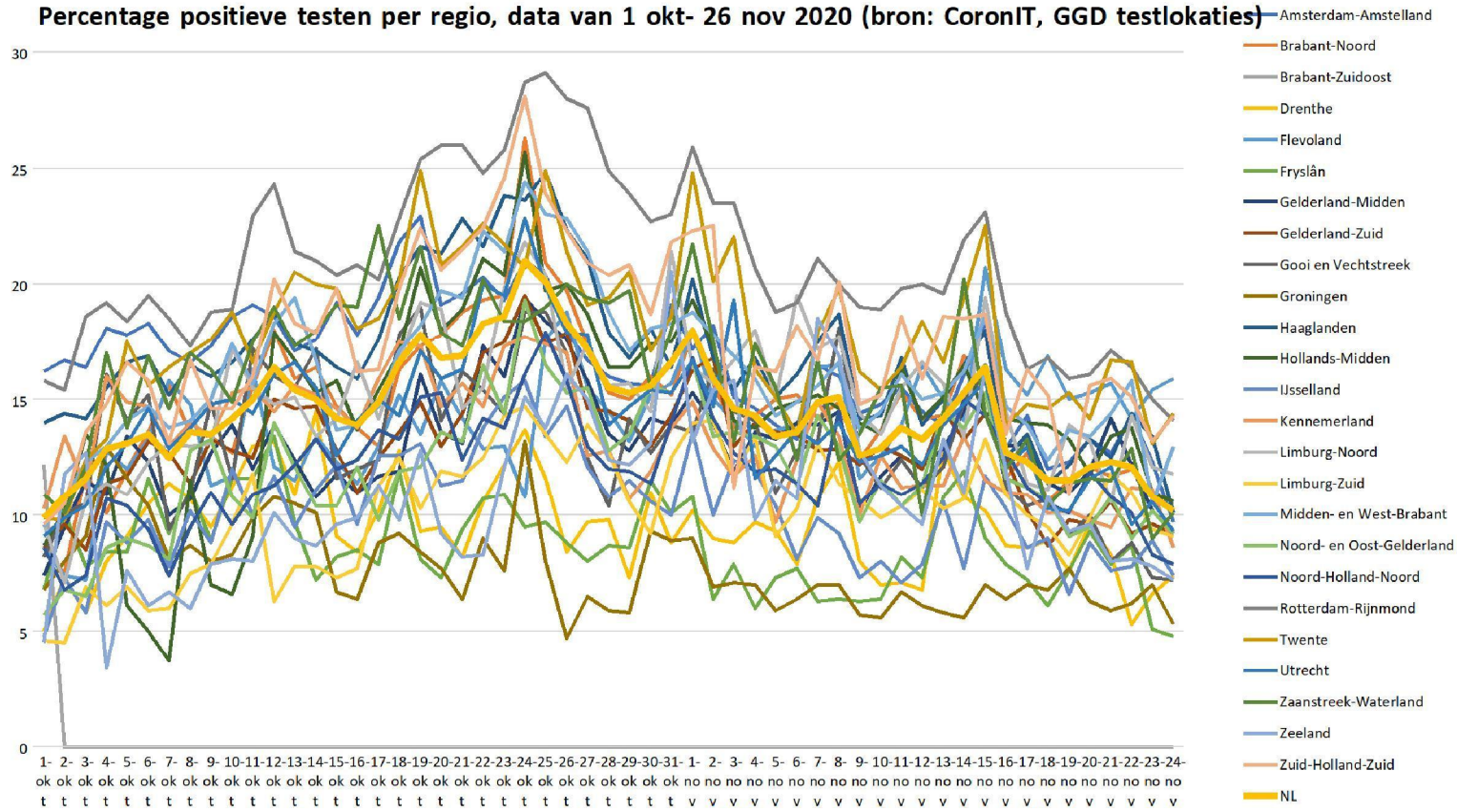
Let op: 10% van meldingen aan RIVM op 30 nov 10:00 uur zijn voor 28 nov aan GGD gemeld; meldingsgegevens laatste dagen incompleet

Landelijk aantal testen per 100.000 en % positief, 1 juni- 24 nov 2020  
(bron: CoronIT data, GGD testlokaties)



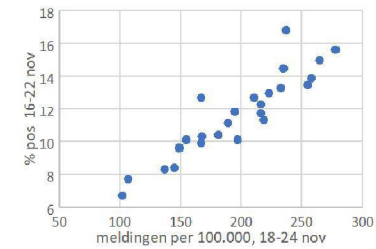


Percentage positieve testen per regio, data van 1 okt- 26 nov 2020 (bron: CoronIT, GGD testlokaties)



## Aantal meldingen per 100,000 inwoners en % positief per regio

	meldingen per 100K, 18-24 nov	meldingen per 100K, 11-17 nov	verandering	% pos 9-15 nov	% pos 16-22 nov
Amsterdam-Amstelland	223	232	-4%	15,1	13,0
Brabant-Noord	216	217	-1%	14,5	11,7
Brabant-Zuidoost	233	234	0%	15,8	13,3
Drenthe	137	114	17%	8,6	8,3
Flevoland	278	247	11%	14,5	15,6
Fryslân	107	108	-1%	8,2	7,7
Gelderland-Midden	216	193	11%	12,5	12,3
Gelderland-Zuid	197	218	-10%	13,1	10,1
Gooi en Vechtstreek	167	213	-28%	12,7	9,9
Groningen	102	93	10%	6,0	6,7
Haaglanden	211	229	-9%	15,2	12,7
Hollands-Midden	255	226	12%	14,8	13,5
IJsselland	145	139	4%	8,3	8,4
Kennemerland	181	189	-4%	11,5	10,4
Limburg-Noord	167	204	-22%	15,3	12,7
Limburg-Zuid	155	143	7%	10,8	10,1
Midden- en West-Brabant	258	264	-2%	15,4	13,9
Noord- en Oost-Gelderland	168	161	5%	12,0	10,3
Noord-Holland-Noord	189	182	4%	11,9	11,1
Rotterdam-Rijnmond	237	291	-23%	20,0	16,8
Twente	265	309	-16%	17,4	15,0
Utrecht	219	212	3%	13,2	11,3
Zaanstreek-Waterland	195	222	-14%	14,6	11,8
Zeeland	149	164	-10%	11,8	9,6
Zuid-Holland-Zuid	235	263	-12%	17,0	14,5
<b>Nederland</b>	<b>204</b>	<b>210</b>	<b>-3%</b>	<b>13,8</b>	<b>12,0</b>



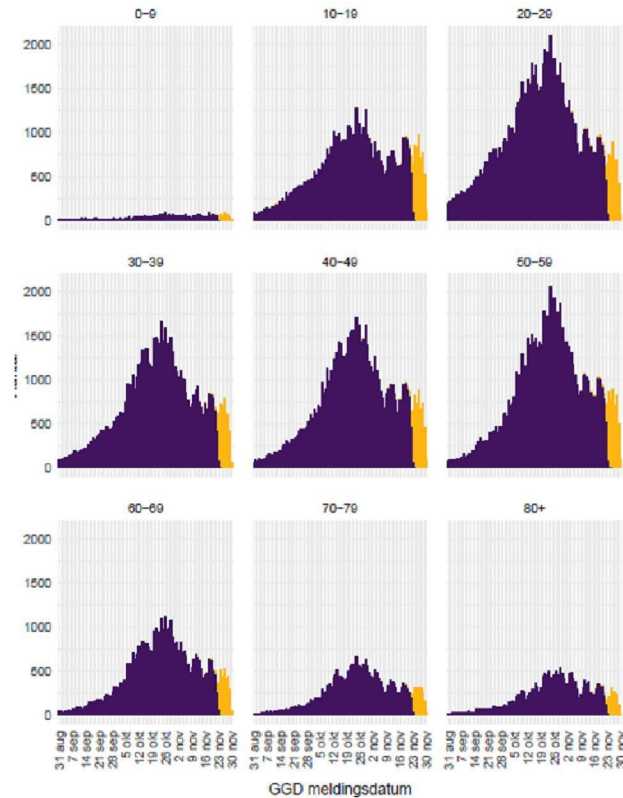
Op GGD meldingsdatum, zoals gemeld aan RIVM 26 nov 10:00 uur.

9% van meldingen aan RIVM op 26 nov 10:00 uur zijn voor 24 nov aan GGD gemeld; dus mogelijk zijn deze data nog niet compleet



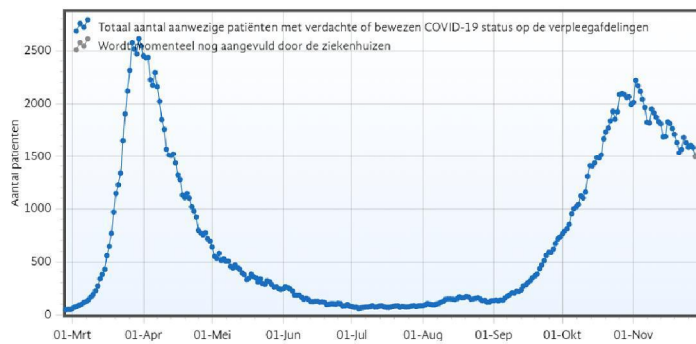
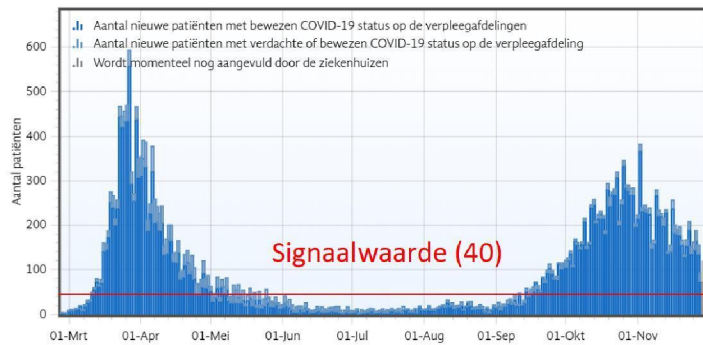
## Meldingen naar leeftijd

- Geen duidelijke verdere toename 10-19 jaar in afgelopen week → wordt nog uitgesplitst in kleinere leeftijdsgroepen
- Lichte afname / stabilisatie volwassen leeftijdsgroepen in afgelopen week, net als week daarvoor

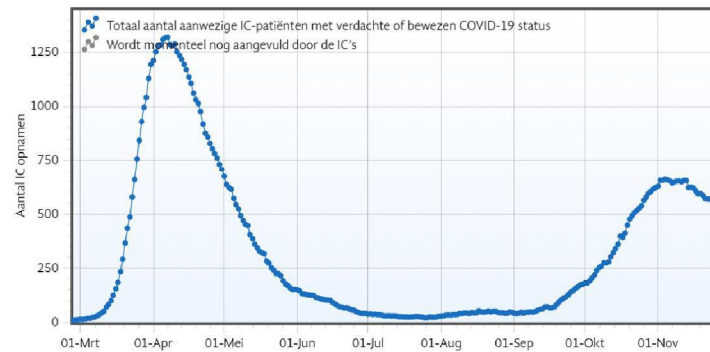
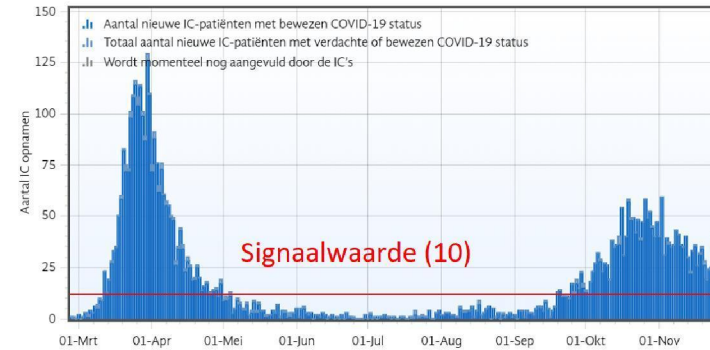


# Stichting NICE, 1 mrt -26 nov 2020 19:00 uur

## Verpleegafdelingen

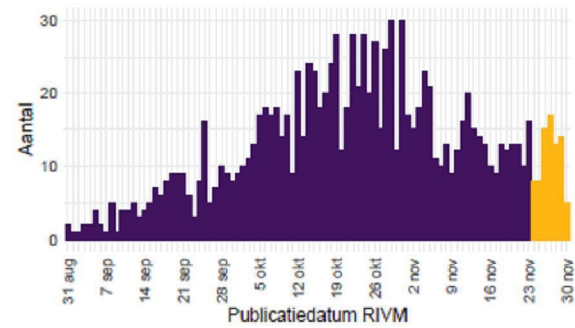


## IC

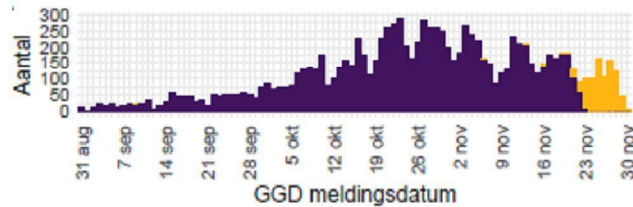


# Verpleeghuizen

- Aantal nieuw besmette locaties neemt minimaal af in laatste week tov week ervoor

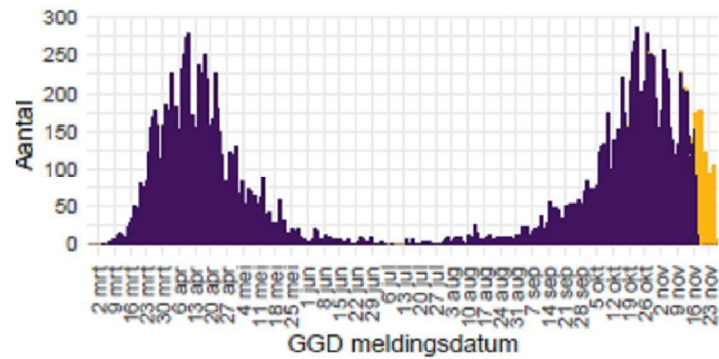


- Aantal nieuwe bewoners met COVID-19 in verpleeghuizen neemt licht af



## Osiris en Verenso data geven hetzelfde beeld van het beloop

Nieuwe gevallen per dag, Osiris



Nieuwe gevallen, Verenso

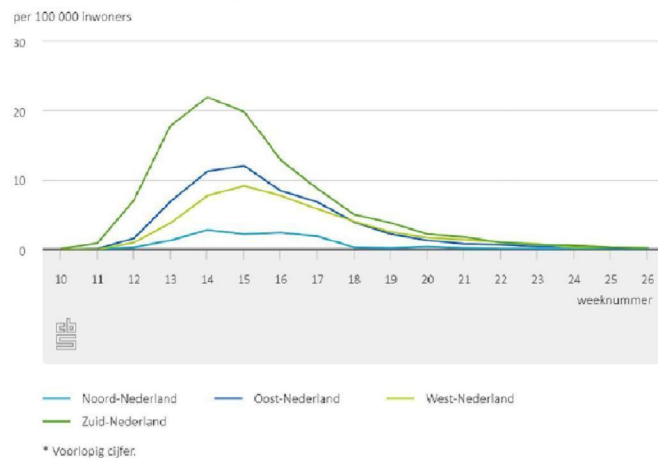
(per dag tot juni; per week vanaf juni)

## CBS sterftecijfers

### 1<sup>e</sup> golf

- 1 op de 6 overlijdens door COVID-19
- COVID-19 sterfte 8x zo hoog in Zuid-NL dan in Noord NL (105 vs 12 per 100.000 inwoners)

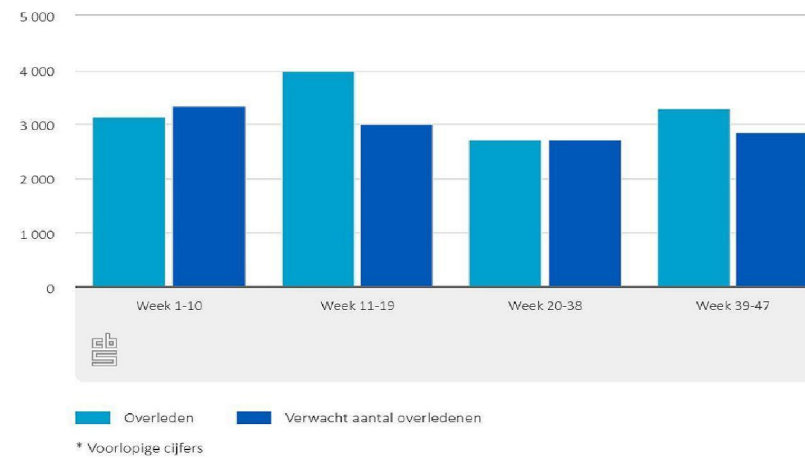
Overledenen aan COVID-19 per landsdeel, 2020\*



### 1<sup>e</sup> golf vs 1<sup>e</sup> 9 weken 2<sup>e</sup> golf

- Oversterfte tot nu toe twee maal zo hoog in 1<sup>e</sup> golf
- Oversterfte tot nu toe 9000 vs 3900
- Maar oversterfte 2<sup>e</sup> golf stijgt nog (~560 afgelopen week)

Gemiddeld aantal overledenen per week, 2020\*



# Beeld verloop epidemie

- Stagnatie in daling nieuwe meldingen in alle leeftijdsgroepen en alle regio's
- Aantal tests bij GGD neemt licht toe (testbereidheid), % positieve testen daalt langzaam
- Aantal nieuwe meldingen uit verpleeghuizen daalt licht
- Aantal nieuwe ziekenhuis en IC opnames daalt; aantal patiënten op IC daalt iets minder snel dan aantal patiënten op andere afdelingen
- → data op niveau 1e helft oktober
  
- Overall nog steeds hoge incidentie (~200 meldingen per 100.000) en grote verschillen tussen regio's (~100-300 meldingen per 100.000)
  - % positief gemiddeld 12%, 6-20% in regio's
  - Duidelijke correlatie meldingen per 100.000 en % positief
  
- Langzamere afname epidemie dan tijdens 1e golf