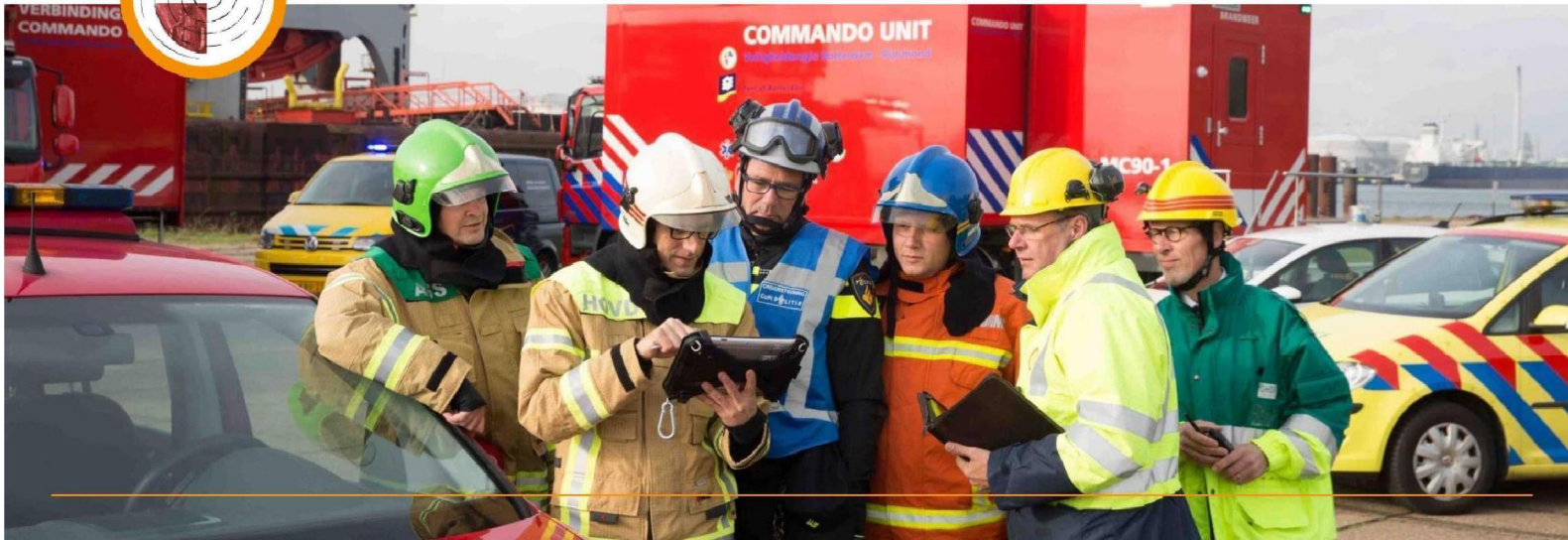


RBT inzake COVID-19

Rotterdam | dinsdag 10 november 2020



Veiligheidsregio Rotterdam-Rijnmond





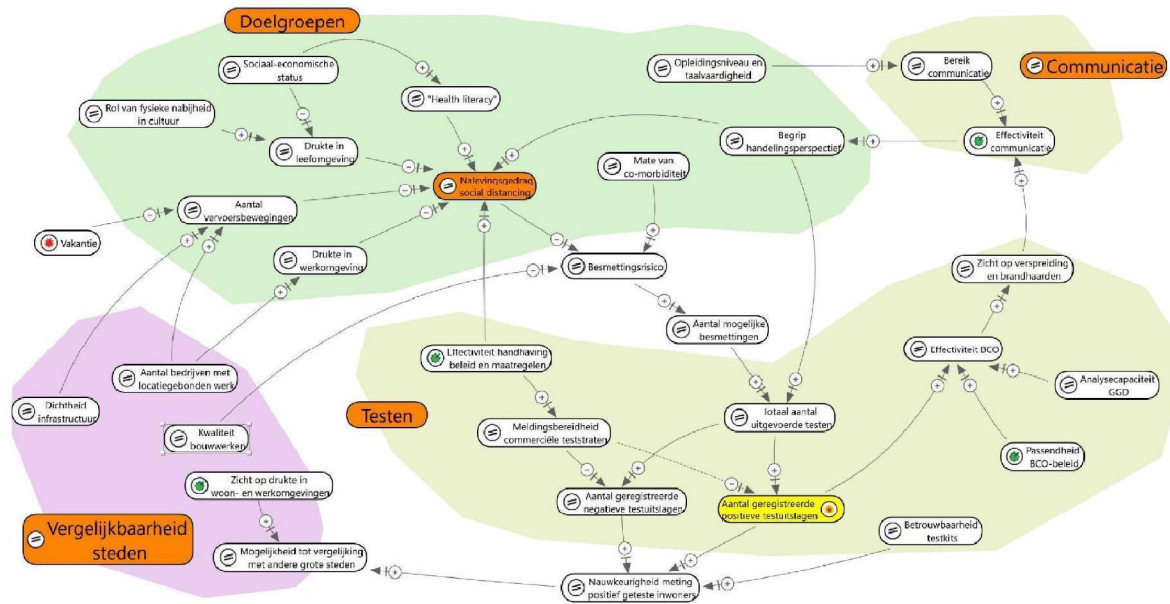
Vraagstellingen

- Hoe is te verklaren dat Rotterdam een hoog aantal besmettingen heeft
 - Hoe is te verklaren dat Rotterdam en een late daling laat zien?
- } T.o.v. Amsterdam, Den Haag
-



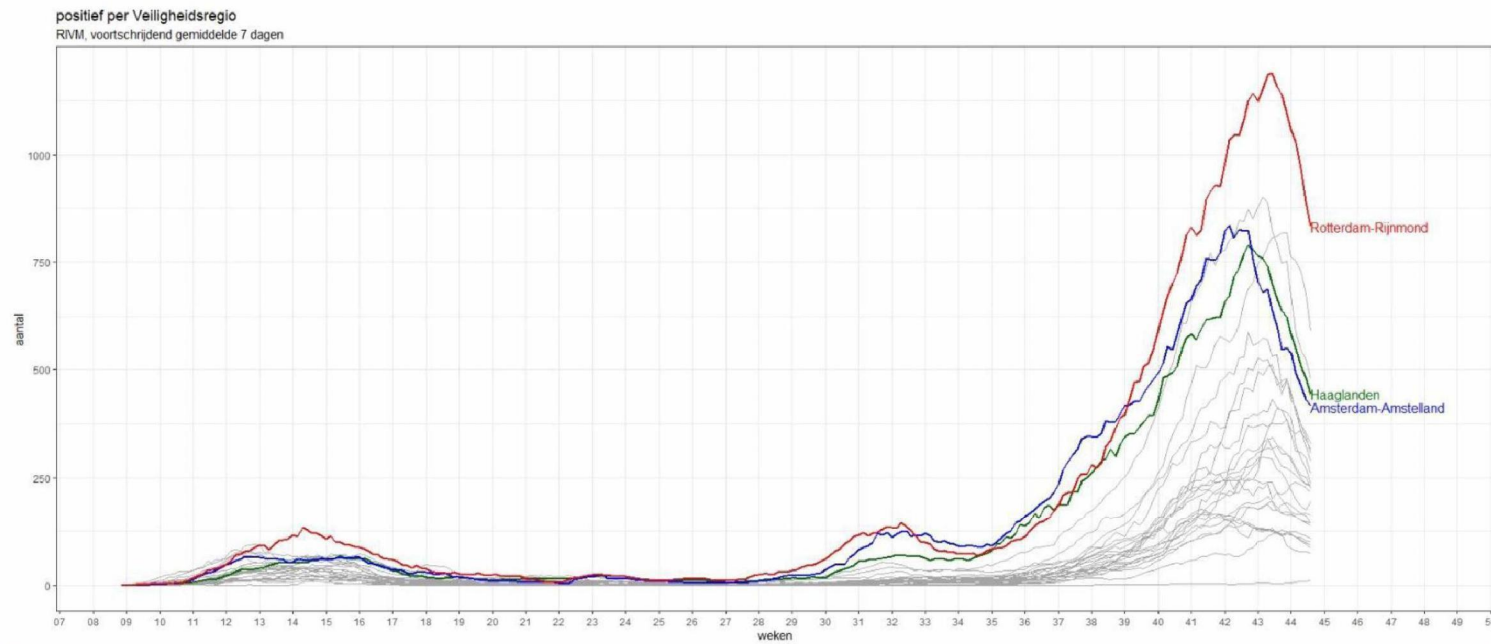
Scope van analyse

- Testen
- Naleving
- Doelgroepen
- Vergelijkbaarheid steden



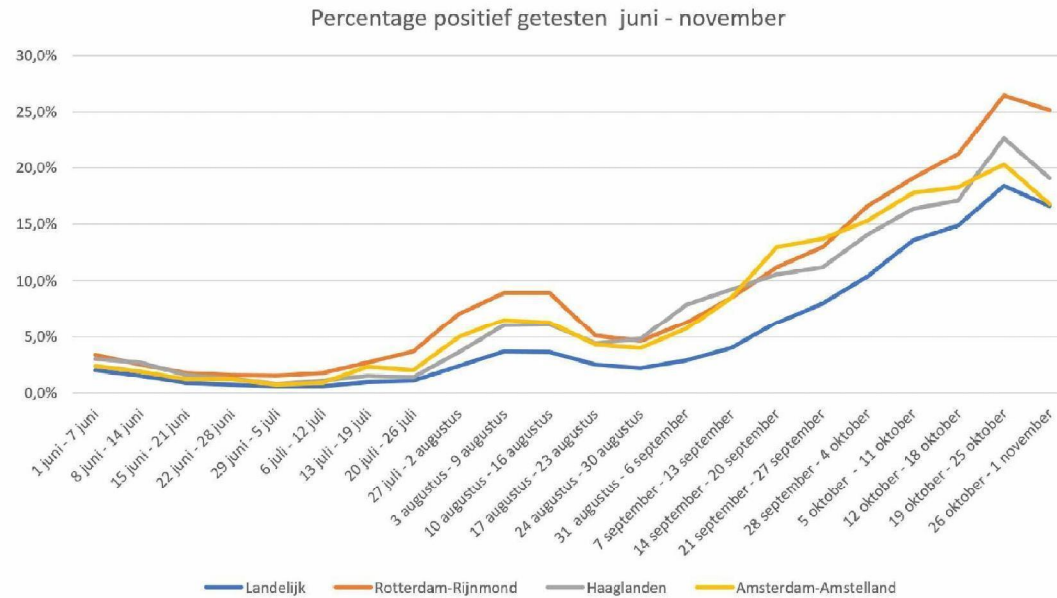


Besmettingscurve Rotterdam-Rijnmond t.o.v. Amsterdam en Den Haag





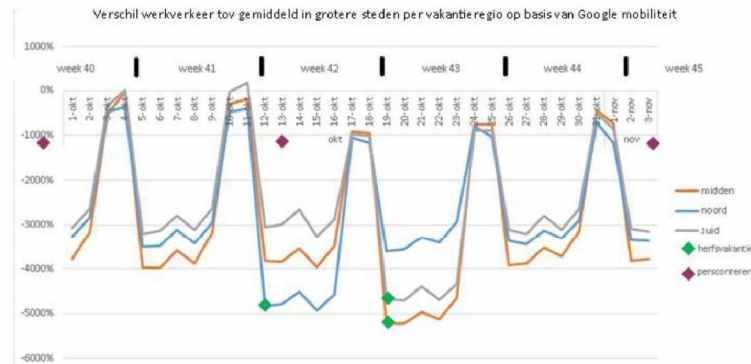
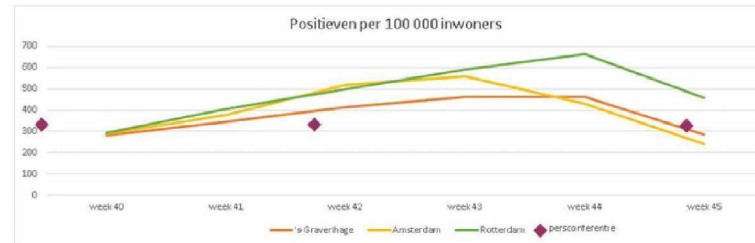
Verklaring besmettingscurve Rotterdam-Rijnmond t.o.v. vergelijkbare steden





Factor herfstvakantie

- Herfstvakantie was in de regio Noord een week eerder dan in regio Midden en regio Zuid
- Piek week na herfstvakantie (gemiddelde incubatietijd)
- Ook zichtbaar in mobiliteit
- Hypothese: effect herfstvakantie = minder werkverkeer en contactmomenten → verspreiding al lager bij nieuwe maatregelen in werking
- Vergelijkbaar met trend rondom voorjaarsvakantie 2020





Doelgroepen

Constateringen in Rotterdam:

- Juli/augustus 2020: kleine golf
 - Rotterdammers met een migratie-achtergrond
 - Arbeidsmigranten (werkzaam in Rotterdam, thuisbasis in het buitenland)
 - Studenten
 - Vanaf september 2020:
 - Wijken waar veel mensen met een lage sociaal-economische status (SES) wonen
 - Bijbehorende factoren: laaggeletterdheid, slechtere gezondheid, etc.
 - Wijken kennen relatief veel mensen met migratie-achtergrond.
-



Voorlopige eerste bevindingen mogelijke verklaringen

- Amsterdam heeft eerdere piek gehad in aantal besmettingen
 - Oorzaak waarschijnlijk herfstvakantie
- Rotterdam komt van hogere piek en daling is later ingezet
 - Oorzaak waarschijnlijk herfstvakantie
 - Hoe hoger R-waarde, hoe lastiger om exponentiële groei te remmen
 - Als R eenmaal daalt, zet de dalende lijn ook exponentieel door
- Mogelijke oorzaken hoge aantal besmettingen in Rotterdam (t.o.v. andere grote steden):
 - Verschil werkgelegenheid: kantoorpersoneel ↔ (fabrieke)sarbeiders
 - Toerismesector in Amsterdam ligt grotendeels stil
 - Verschil in naleving gedragsregel bij klachten

Onderbouwing
vervolgonderzoek,
in RBT 12 november