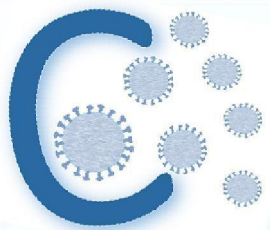


CONTROL: Contact TRacing OptimaLization

**2^e stuurgroep overleg
13 oktober 2020**

Effectiviteit & optimalisatie van bron- en contactonderzoek om de verspreiding van SARS-Cov-2 te beperken



Agenda



1. Notulen 22-9-2020
2. Welkom
3. Samenstelling adviesgroep
4. Samenwerkingsovereenkomst
5. Data warehousing
6. Data uit HPZone vs. Osiris
7. Datum en tijd volgende vergadering
8. Rondvraag

2. Welkom/update

- Inhoudelijk
 - Kennis over data in CoronolIT, HPZone
 - Vergelijking data GGD'en – RIVM
 - Start analyseplan procesevaluatie
 - Wiskundig model doorgronden
 - Stagiaire 5.1.2e gestart → wiskundig modelleren
 - (impact procesversnellingen op epidemie)
 - Stagiaire 5.1.2e start 26 okt → epidemiologie
 - (factoren geassocieerd met vertraagde aanmelding voor een test)
- Organisatorisch
 - Non-WMO verklaring MEC UMC Amsterdam
 - Verkennen data opslag
 - Nieuwe versie samenwerkingsovereenkomst
 - Draft verwerkersovereenkomst hoofdtekst
 - FAIR data steward trainingen
 - GGD Gelderland Midden wil aansluiten, akkoord?

Agenda



1. Notulen
2. Welkom
3. **Samenstelling adviesgroep**
4. Samenwerkingsovereenkomst
5. Data warehousing
6. Data uit HPZone vs. Osiris
7. Datum en tijd volgende vergadering
8. Rondvraag

3. Adviesgroep

Expertise	Naam	Locatie
Arts MG en Strategisch Medisch adviseur GGD HvB		Noord-Brabant
Arts/Infectieziekten/GGD/epi	5.1.2e	Landelijk
	5.1.2e	
Huisarts	5.1.2e	Amsterdam
Epidemiologie	5.1.2e	Londen
Sociale psychologie		Utrecht
Modelleur	5.1.2e	Utrecht
Infectie/immuuniteit/Begeleidingscommissie Digitale Ondersteuning Bestrijding Covid-19 VWS		Utrecht
Lab/virologie/Sanquin	5.1.2e	Amsterdam
Arts-microbioloog	5.1.2e	Groningen
Viroloog	5.1.2e	Groningen
Huisarts		Rotterdam

Agenda

1. Notulen
2. Welkom
3. Samenstelling adviesgroep
4. **Samenwerkingsovereenkomst**
5. Data warehousing
6. Data uit HPZone vs. Osiris
7. Datum en tijd volgende vergadering
8. Rondvraag

4. Samenwerkingsovereenkomst

- Input Zuid-Limburg schriftelijk ontvangen:
- Toevoegen Overwegende dat: Partijen – aanvullend aan onderhavige Overeenkomst – nadere afspraken zullen vastleggen ten aanzien van de gegevensverwerking die plaatsvindt in het kader van de samenwerking.
- Artikel 8.2: persoonsgegevens toevoegen
- Artikel toevoegen in sectie 14: Indien één of meer bepalingen van de Overeenkomst niet rechtsgeldig blijken te zijn, zal de Overeenkomst voor het overige van kracht blijven. Partijen overleggen alsdan over de bepalingen die niet rechtsgeldig zijn, teneinde een vervangende regeling te treffen die wel rechtsgeldig is en die zo veel als mogelijk aansluit bij de te vervangen bepaling.
- Verwerkersovereenkomst toevoegen als bijlage aan de Samenwerkingsovereenkomst wanneer deze definitief is

Agenda



1. Notulen
2. Welkom
3. Samenstelling adviesgroep
4. Samenwerkingsovereenkomst
5. **Data warehousing**
6. Data uit HPZone vs. Osiris
7. Datum en tijd volgende vergadering
8. Rondvraag

5. Datawarehouse

Overwogen opties:

- Intern GGD Amsterdam
 - Hoe veilig verzenden data?
 - Niet snel te realiseren
 - Kosten inrichten omgeving

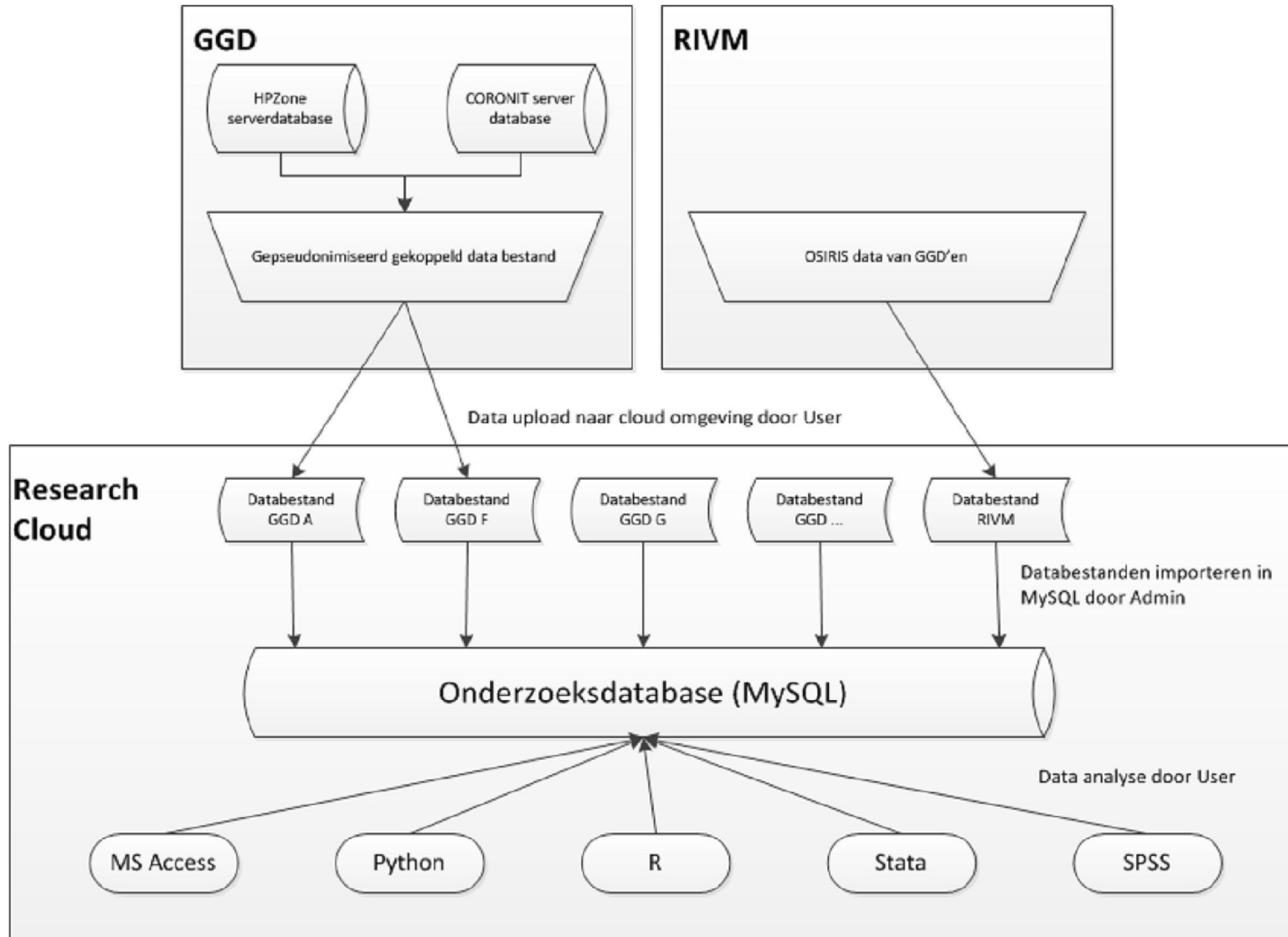
- SURF
 - Geen directe link mee, niet snel te realiseren

- (AMC) Research cloud

(AMC) Research cloud

- Initiatief van UMC's (opgezet door Radboud)
- Azure DRE
- Hoge mate van beveiliging
- Veilig uploaden data (encryptie)
- Toegang alleen voor geregistreerde users (na toestemming eigenaar)
 - Toegangsrollen (Admin/User)
 - Data encryptie, ook bij uploaden (veilig uploaden)
 - Data extractie is beveiligd en kan alleen door geautoriseerde personen
 - Geen lokale opslag, inloggen in cloud, daar data zien en analyseren
 - Vanuit cloud omgeving geen toegang tot internet
 - Data uploaden kan, maar downloaden of verwijderen kan niet (door iedereen)
 - ISO 27001, NEN 7510, CIA/BIC classificatie
- Goedkoop + zeer snel ingericht

- andrea.helpmydre.org



Agenda

1. Notulen
2. Welkom
3. Samenstelling adviesgroep
4. Samenwerkingsovereenkomst
5. Data warehousing
6. **Data uit HPZone vs. Osiris**
7. Datum en tijd volgende vergadering
8. Rondvraag

6. Data uit HPZone vs. Osiris

Voordeel Osiris:

- Data eenvoudig te exporteren voor alle deelnemende regio's

Nadelen Osiris:

- Aantal benodigde variabelen niet in Osiris
 - Symptomatologie
 - Landelijke/regionale uitvoering BCO
 - Gegevens over cluster/context/setting
- Niet te koppelen aan CorononIT voor analyse volledige testketen
- Per casus éénmalig data naar Osiris – data over einde BCO ontbreken

Conclusie:

Osiris data is nuttig en blijft nodig, maar is niet voldoende

Agenda

1. Notulen
2. Welkom
3. Samenstelling adviesgroep
4. Samenwerkingsovereenkomst
5. Data warehousing
6. Data uit HPZone vs. Osiris
7. Datum en tijd volgende vergadering
Dinsdag 10 november 2020, 16.30-18.00 uur
8. Rondvraag