

RIVM beleid conform landelijke richtlijnen rondom medewerkers met klachten die passen bij COVID-19 en negatief getest zijn. Versie 29-10-2020

Bijvoorbeeld: Huisgenoot heeft COVID-19, huisgenoot heeft bij COVID-19 passende klachten en koorts.

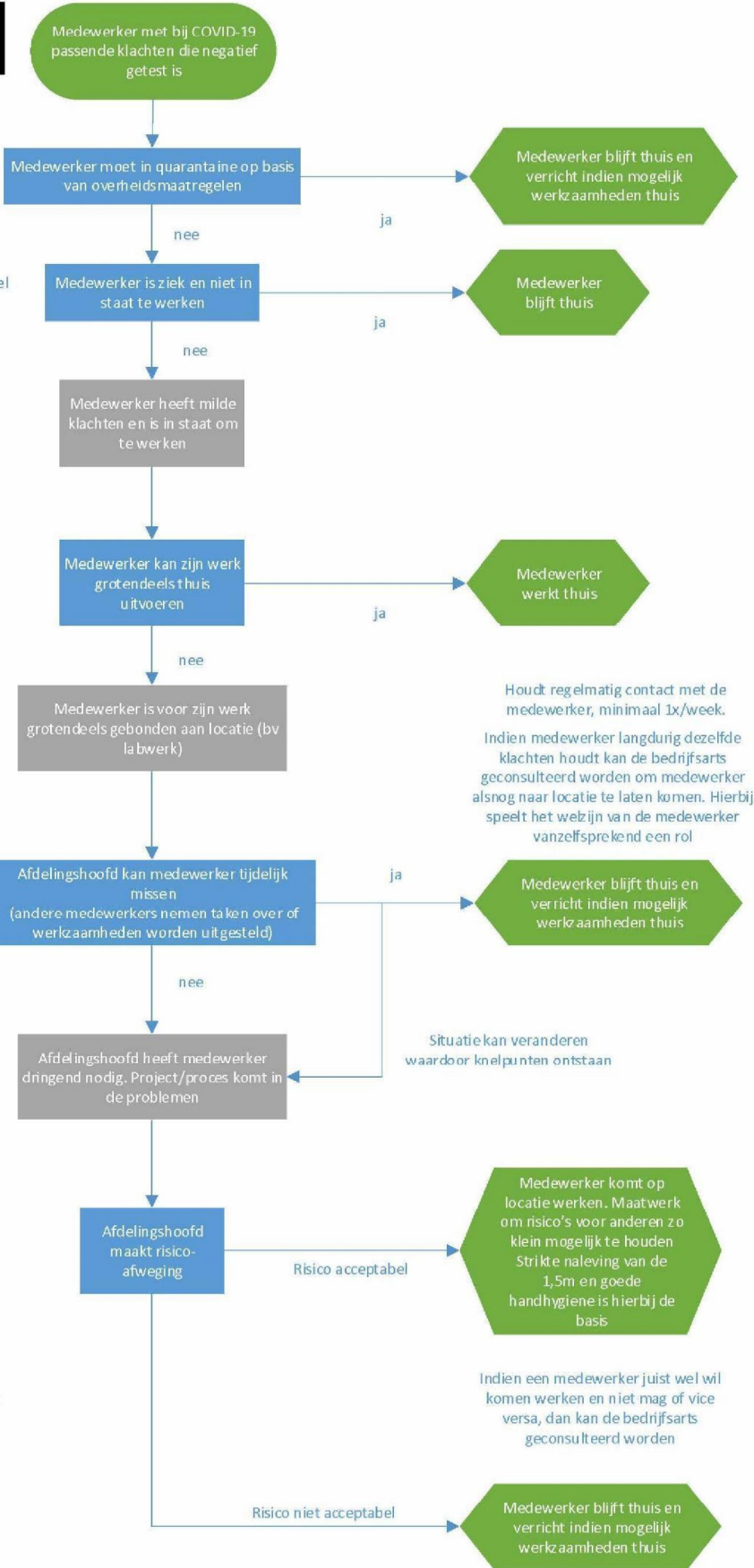
Bedrijfsarts kan eventueel geconsulteerd worden

In de risico-afweging wordt meegenomen wat de risico's zijn op besmetting van anderen medewerkers en daarmee het effect op capaciteit. En wat zijn de mogelijkheden om die risico's zo klein mogelijk te houden.

Denk aan: hoe is de situatie in de labs; met wie komt de medewerker in contact; zijn dat ook medewerkers van anderen afdelingen; werkt medewerker in een kritisch proces; testduur mensen kritisch proces/niet kritisch proces.

Consulteer eventueel betrokken afdelingshoofden, bedrijfsarts en/of BVF-er

Indien het afdelingshoofd het risico acceptabel vindt om een medewerker met klachten die negatief getest is naar locatie te laten komen, dan overlegt hij dit met het centrumhoofd, die vervolgens een besluit neemt



Houdt regelmatig contact met de medewerker, minimaal 1x/week. Indien medewerker langdurig dezelfde klachten houdt kan de bedrijfsarts geconsulteerd worden om medewerker alsnog naar locatie te laten komen. Hierbij speelt het welzijn van de medewerker vanzelfsprekend een rol