

## Wat doet het LCDK?

Het Landelijk Coördinatieteam Diagnostische Keten zorgt voor goede samenwerking tussen GGD'en, laboratoria en leveranciers door regie te voeren op de testketen



De GGD'en geven door hoeveel testaanvragen er zijn



De labs geven wekelijks hun capaciteit door



**Het LCDK verdeelt de teststromen over de labs en stuurt waar nodig bij**

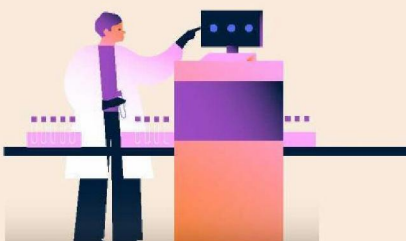
Ook ondersteunt het de labs met het opschalen van hun capaciteit

Uitslagen gaan automatisch naar de GGD'en



De testen worden afgenomen en naar de labs gebracht

De labs berekenen hun capaciteit op basis van materiaal, machines en medewerkers



**De labs voeren de testen uit**