

Udate COVID19 slachthuizen

Met focus op steekproeven VION

(GGD: afname swaps; RIVM: analyse swaps, vragenlijsten; IRAS: omgevingsmonsters; EMC Viroscience: analyse omgevingsmonsters, sequencing)

Clusters gerelateerd aan voedselindustrie in Nederland

Industrie	Bedrijf	Aantal medewerkers	Aantal getest	Positief (%)	Symptomen ja/nee	Actie
Vlees	VION Scherpenzeel	1100	35	27 (77%)	Alleen symptomatisch	Medewerkers met klachten getest. BCO i.s.m. Duitse collega's. Fabriek bleef open.
			238	18 (8%)	Asymptomatisch, bij navraag enkeling milde klachten	Woonsituatie Velp, doorsneeonderzoek.
Vlees	VION Groenlo	687	657	146 (22%)	10% symptomatisch	GGD test alle medewerkers. Whole Genome sequencing gedaan. BCO i.s.m. Duitse collega's. Fabriek werd gesloten.
			44	12 (27%)	Asymptomatisch, bij navraag enkeling milde klachten	Woonsituatie Velp, doorsneeonderzoek.
Vlees	Van Rooi Helmond	1700	304*	52 (17%)**		GGD test steekproefsgewijs medewerkers (aselecte steekproef)*. Fabriek werd gesloten.
Vlees	VION Boxtel	1800	118	18 (15%)***	Alleen symptomatisch	2 5.1.2e positief, werken bij Van Rooi Helmond en in VION Boxtel. Fabriek bleef open.
			150	26 (17%)		Tweede steekproef
			80	27 (34%)	Asymptomatisch, navraag: 2 klachten	Derde steekproef. Whole Genome sequencing gedaan. Koude ruimte
Vlees	Westfort IJsselstein	750	443	30 (6,8%)	Alleen asymptomatisch	Preventieve screening van alle medewerkers (zonder klachten), op vrijwillige basis werden medewerkers getest.

* +57 niet verschenen

*** -kantoor: allen negatief

** 7 NVWA medewerkers

- snij afdeling: 8 van de 19 positief

- veredelingsafdeling: 6 van de 14 positief

- inpak afdeling: 3 van de 21 positief

Clusters gerelateerd aan voedselindustrie in Nederland

Industrie	Bedrijf	Aantal medewerkers	Aantal getest	Positief (%)	Symptomen ja/nee	Actie
Vis	Profish Twello	350 (nu 175)	Niet bekend	48	77% symptomatisch	GGD NOG test n.a.v. cases in IJsseland, medewerkers met klachten getest.
Fruit	Echtpaar, ieder werkend op 1 van onderstaande bedrijven		32	12 (38%)	Symptomatisch en asymptomatisch	Eerste ring contacten (met klachten, of huis/auto-contact).
			61	7 (12%)	Symptomatisch en asymptomatisch	Screening woningen georganiseerd door uitzendbureau
	Fruitmasters (Betuwe)	600	208	28 (14%)	Asymptomatisch	Zacht fruit geheel getest, steekproef op afdelingen peer en ochtendploeg. Verspreiding via kantoor en appelpak.
	Vogelaar (Betuwe)	100	104	11 (11%)	Asymptomatisch	Alle medewerkers getest. Verspreiding via kantoor en appelpak.
Fruit	Verschillende bedrijven (%) regio Rotterdam/Haaglanden	>1000		16 (2%)		
Bakkerij	Bakkerij Horizon Velp	50	10	4 (4%)	Alleen symptomatisch	Bakkerij gelinkt aan uitzendbureau Horizon die ook medewerkers bij VION Scherpenzeel heeft.
Noten	Giessen & Bergschenhoek	150		15		Giessen (gemeente Altena, GGD West Brabant) en Bergschenhoek (GGD Rotterdam Rijnmond)

Arbeidsmigranten en arbeid

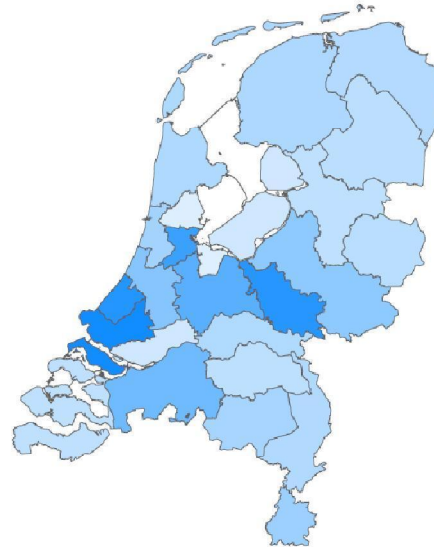
Spreading van arbeidsmigranten per veiligheidsregio

lik op de sector om te filteren

Sector	aantal arbeidsmigranten
Logistiek	80929
Voedingsindustrie	74845
Landbouw	21055
Metaalindustrie	14477
Tuinbouw	12617
Transport	4316
Total	208239

lik op de leeftijd om te filteren

Leeftijd	aantal arbeidsmigranten
24-30	80025
31-40	75471
18-23	38112
41-55	13467
56-66	1164
Total	208239



Distributiecentra

Naar schatting 62.000 mensen aan het werk. Circa 29% van de arbeidsmigranten die werkt via een georganiseerd uitzendbureau, werkt in de logistiek.

Dit komt neer op ongeveer **53.000 arbeidsmigranten**, het merendeel van de medewerkers in een distributiecentrum.

Agrarische sector

In de agrarische sector is er veelal sprake van seizoenswerk. Hierdoor is er niet het hele jaar door dezelfde behoefte aan arbeidskrachten en is er een grote flexibele schil van werknemers. Er werken in de sector in totaal zo'n 350.000 mensen waarvan 212.000 een flexibel contract hebben of zzp'er zijn. Van deze flexibele schil zijn er ongeveer **135.000 EU-arbeidsmigranten**.

Voedingsmiddelenindustrie

In de voedingsmiddelenindustrie werken naar schatting 144.000 mensen (2019) over 6185 bedrijven. Dit is ongeveer 19,1% van de totale industriële werkgelegenheid. Van alle arbeidsmigranten die werken via een georganiseerd uitzendbureau, werkten in 2018 27% in de voedingsmiddelenindustrie. Dit gaat dus om ongeveer **50.000 arbeidsmigranten**.

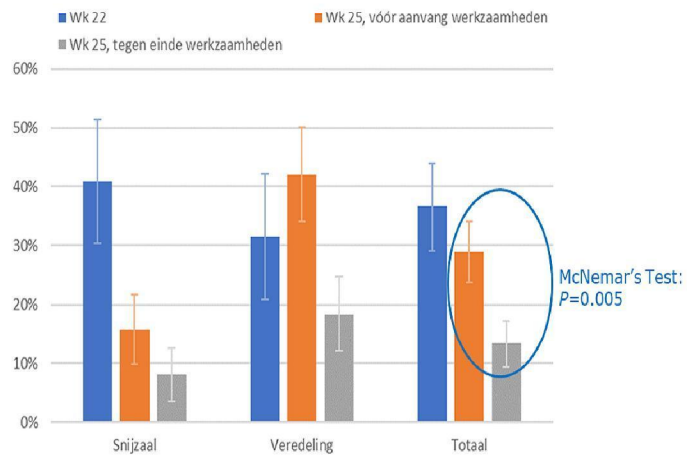
Rol koude ruimtes

Onderzoek week 22 en week 25 in Boxtel

- Week 22: vrijdag, ochtendploeg, vanaf ongeveer ~3 uur in shift
- Week 25: maandag, vóór aanvang werkzaamheden, en na minimaal 5 uur in productie

Alleen snijzaal en veredeling

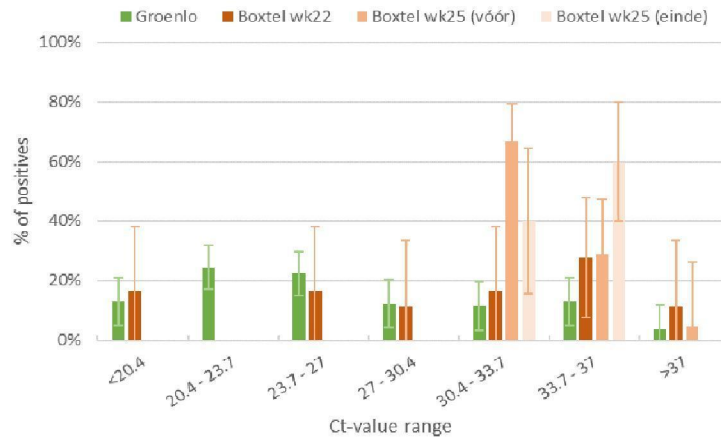
27/80



arts heeft de positief geteste conform de landelijke richtlijn op klachten / isolatie gegaan (2 klachten)

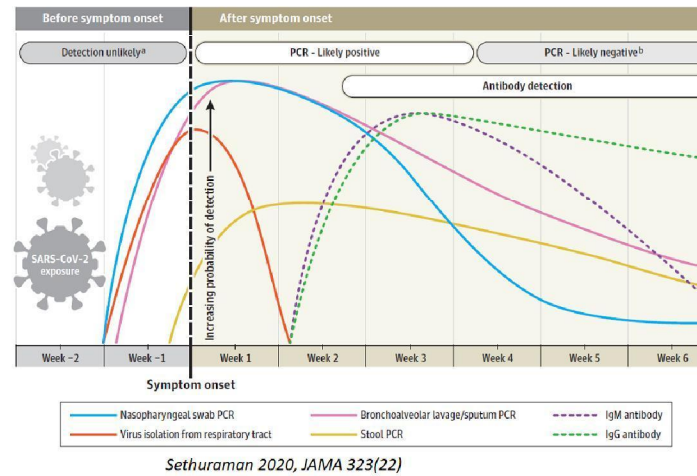
ssale blootstelling in fabriek?

Hoge Ct waarden (lage viral load)

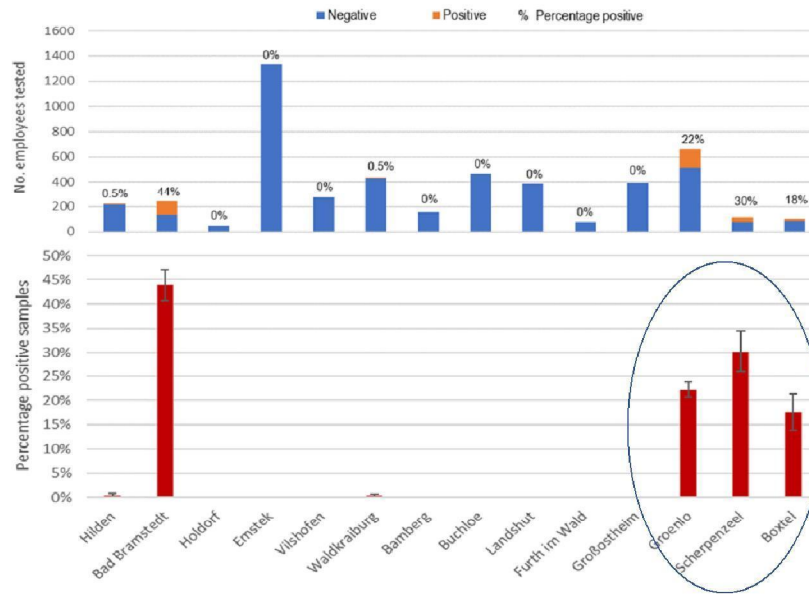


Tot nu toe niet gelukt te sequencen (RIVM). EMC?

Public health interpretatie?
Gevoeligere test (NP en OP)
Effect maatregelen (geen symptomen)?



VION locaties: grote verschillen Dui-NL



Lucht?
NL meer circulatie

NL

Omgevingsmonsters

© IRAS

Moment	Sample type	% positief
T1	Stationair-lucht	0% (0/12)
T1	EDC	0% (0/16)
T1	Surface swabs	0% (0/68)
T1	Rioolwater	0% (0/2)
T2	Stationair-lucht	0% (0/4)
T2	Personal-lucht	8.3% (1/12)
T2	EDC	0% (0/6)
T2	Surface swabs	9.8% (6/61)
T2	Rioolwater	0% (0/2)
T2	Filters ventilatie	0% (0/8)
T2	Swabs handen	0% (0/12)
T2	Mondkapjes	0% (0/12)
T3	Surface swabs	0% (0/74)

Dus alleen tijdens T2 positieve samples: hoge Ct (38/39)

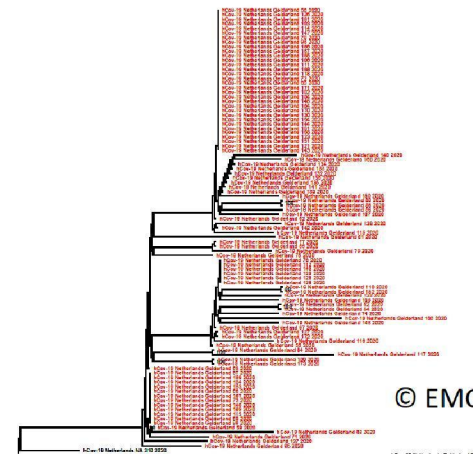
Positieve luchtmeting: deelnemer werkzaam in veredeling, start shift positief, einde shift negatief

Verdeling positieve surface swabs: 14% snijzaal (3/22), 0% veredeling (0/21), 17% niet-productie ruimtes (3/18) → high touch surfaces

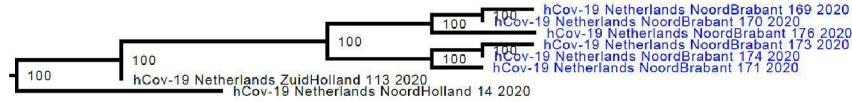


Sequencing Groenlo

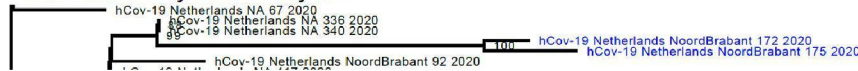
- In Groenlo was 22% van de afgenomen testen positief (147/657); 108 sequenties
- 1 groot cluster van 97 sequenties en 2 kleine clusters van 5 en 6 sequenties.
- Er leek geen duidelijke link met woonplaats, uitzendbureau of afdeling.



Sequencing Boxtel(EMC)



- Cluster 1
 - 5 werkzaam zijn in de snijzaal



roonplaats.

- Cluster 2
 - Niet werkzaam op dezelfde afdeling
 - won [Conclusie](#)
 - Er heeft mogelijk transmissie plaatsgevonden van twee varianten van het SARS-CoV-2 virus in het slachthuis. Van tien medewerkers hebben we geen sequentie verkregen, door de lage viral loads in die samples.

Volksgezondheid: spill-over?

Tabel 2. Testen gespecificeerd met een opmerking over de vleesverwerkende industrie naar weeknummer.

	Testen	Positief	% Positief
Weeknr. 23	301	33	11.0%
Weeknr. 24	43	7	16.3%
Weeknr. 25	17	0	0%
Weeknr. 26	13	0	0%

Tabel 3. Testen gespecificeerd met een opmerking over de fruitindustrie naar weeknummer.

	Testen	Positief	% Positief
Weeknr. 23	221	30	13.6%
Weeknr. 24	22	0	0%
Weeknr. 25	4	1	25%
Weeknr. 26	2	1	50%

Synthese

- Massaal positief getest / geen tot zeer weinig symptomen
- Veel slachthuizen ism ARBO en GGD maatregelen (en plan van aanpak incl. risk assessment)
- Risicofactoren: moeilijk te scheiden (wonen, vervoer, fabriek); exacte rol fabriek? Sequencing resultaten gemengd beeld; omgevingsmonsters na maatregelen

Vervolg (VWS: rol koude ruimtes)

- Landelijk platform ingericht
- ROL KOUDE RUIMTES: maar wat is handelingsperspectief?
 - Key is voorkomen insleep en verdere verspreiding in fabriek (plan van aanpak GGD)
 - Risk-assessment locaties (ventilatie, grootte/volumes, etc.)
 - Snel omgevingsmonsters nemen bij ID cluster (en/of bij bedrijven zonder cluster)
- In hoeverre het **sociale netwerk/omstandigheden** een rol spelen is niet duidelijk. Hiervoor zal uitgebreid contactonderzoek en inventarisatie privé contacten en –omstandigheden moeten plaatsvinden.