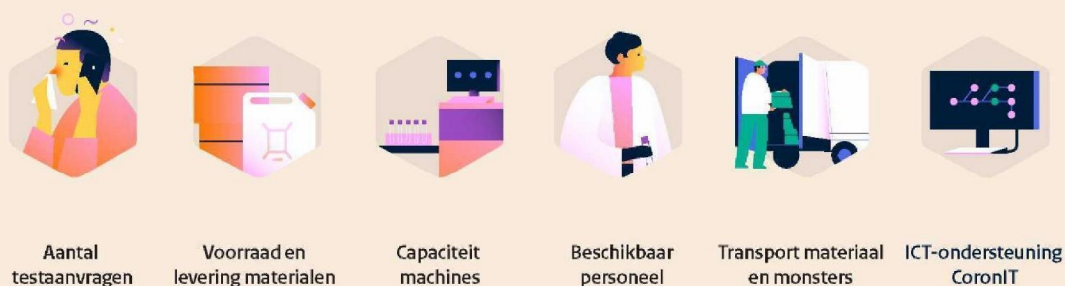


Welke factoren spelen een rol bij het opschalen van de testcapaciteit?



Het LCDK houdt overzicht in de Opsroom

Het kan hierdoor snel schakelen, gericht helpen en bijsturen waar nodig

Belangrijke nieuwe informatie wordt gedeeld met alle labs



Op basis van nieuwe informatie wordt de verdeling van de teststromen en/of schaarse materialen aangepast

Het testproces verloopt zo soepel mogelijk