

Wat is het LCDK?

Het Landelijk Coördinatieteam Diagnostische Keten (LCDK) coördineert het testen op Covid-19 in opdracht van het ministerie van VWS.

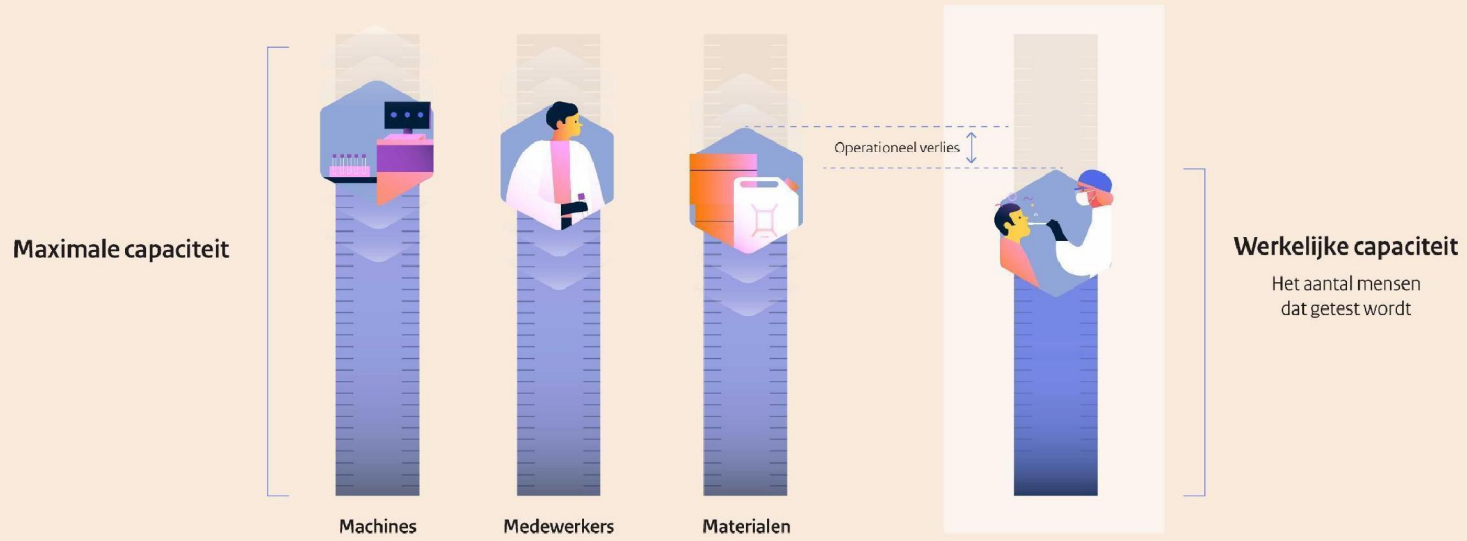


Het LCDK werkt daarbij samen met GGD'en, laboratoria en leveranciers.

Testvraag in Nederland



Wat is de werkelijke testcapaciteit?



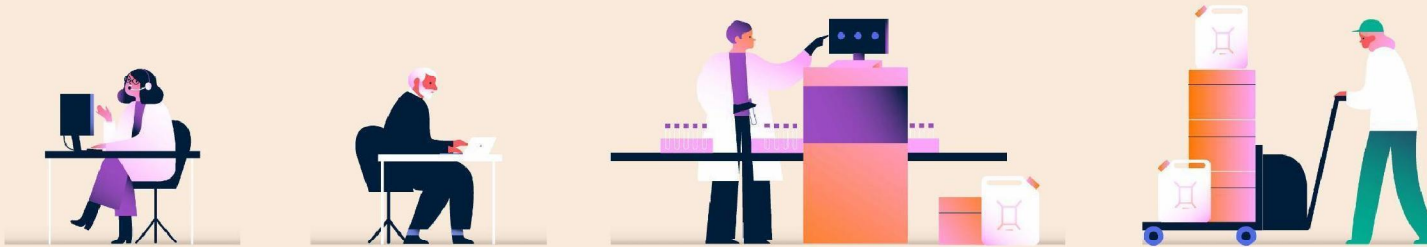
Ketencoördinatie door data-analyse

CoronIT

RIVM

Laboratoria

Leveranciers



Aantal testaanvragen
per testlocatie

Prognose regio's
en doelgroepen

Aantal uitgevoerde
tests vorige week

Capaciteit machines
en medewerkers

Voorraad
materialen

Gegarandeerde
leveringen materialen

Stappen in de ketencoördinatie



Data opvragen

RIVM, CoronIT,
laboratoria en leveranciers



Berekenen

Voorspellen testvraag en
berekenen testcapaciteit



Monitoren

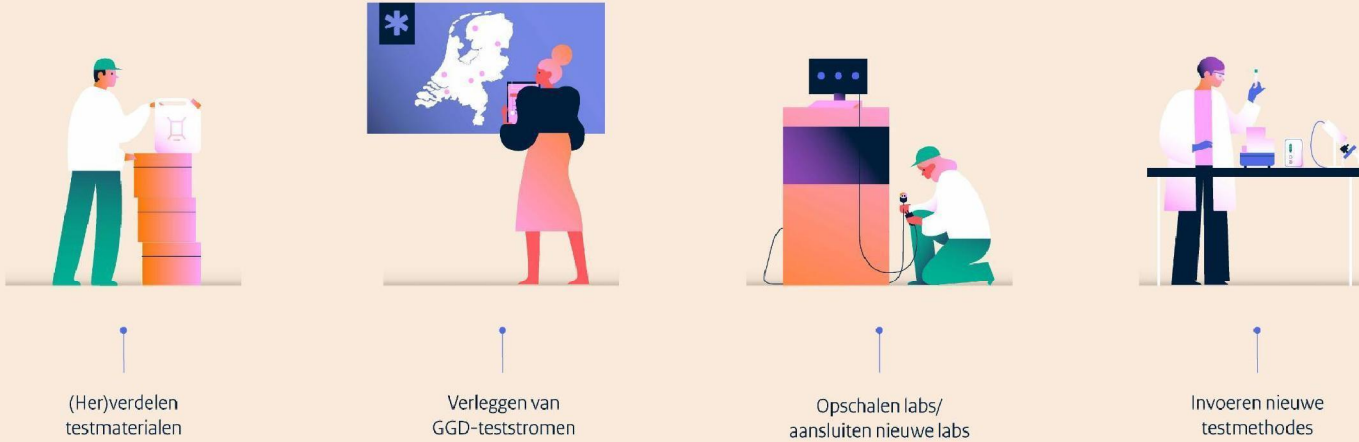
Klopt de huidige verdeling
van teststromen en -materialen?



Bijsturen (of niet)

Waar nodig stuurt
het LCDK bij

Het LCDK kan bijsturen door



Bedankt

Het Landelijk Coördinatieteam Diagnostische Keten (LCDK) coördineert
het testen op Covid-19 in opdracht van het ministerie van VWS.