

C°F

Demografie positieve testen

— VWS / Corona Dashboard

CLEVER°FRANKE | 05-11-2020

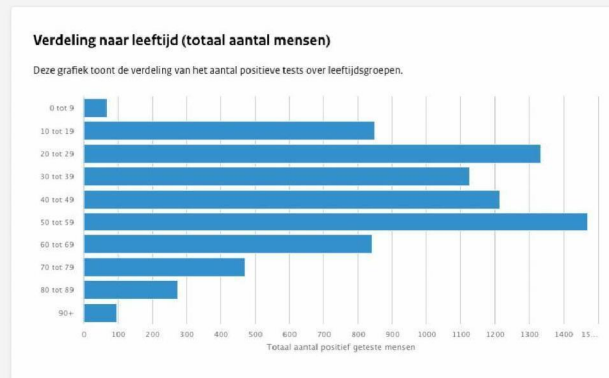
C°F

HUIDIGE SITUATIE

In de huidige situatie staat het totaal aantal positief geteste mensen per leeftijdsgroep.

Wat het **niet** aangeeft is hoe groot elke groep is, en dus welk percentage per groep positief is.

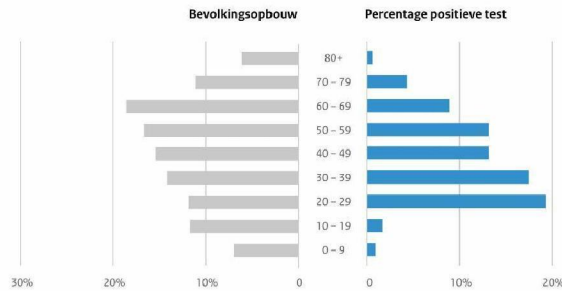
Kunnen we de leeftijdsopbouw van de bevolking betrekken in de cijfers om meer duiding te geven?



We hebben twee versies voorgesteld tijdens het gebruikersonderzoek om vast te stellen welke het duidelijkst is voor de gebruiker.

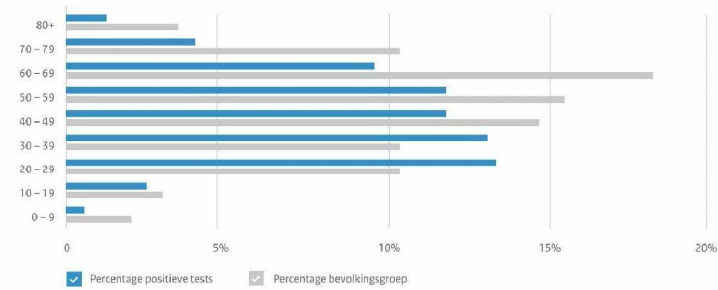
Verdeling naar leeftijd

Deze grafiek toont de verdeling van het aantal positieve tests over leeftijdsgroepen. Dit is gebaseerd op alleen de nieuwe gevallen die bekend zijn gemaakt ten opzichte van de dag ervoor.



Verdeling naar leeftijd

Deze grafiek toont de verdeling van het aantal positieve tests over leeftijdsgroepen. Dit is gebaseerd op alleen de nieuwe gevallen die bekend zijn gemaakt ten opzichte van de dag ervoor.

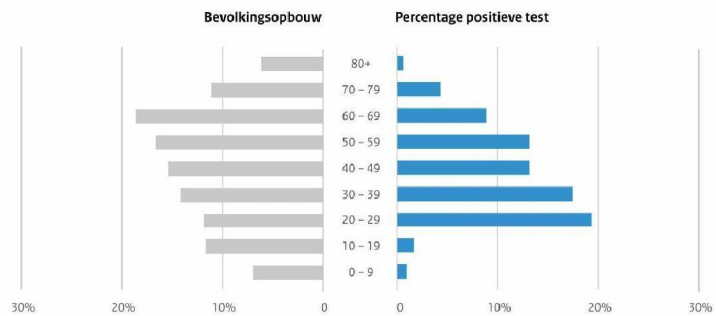


C°F

VERSIE A

Verdeling naar leeftijd

Deze grafiek toont de verdeling van het aantal positieve tests over leeftijdsgroepen. Dit is gebaseerd op alleen de nieuwe gevallen die bekend zijn gemaakt ten opzichte van de dag ervoor.



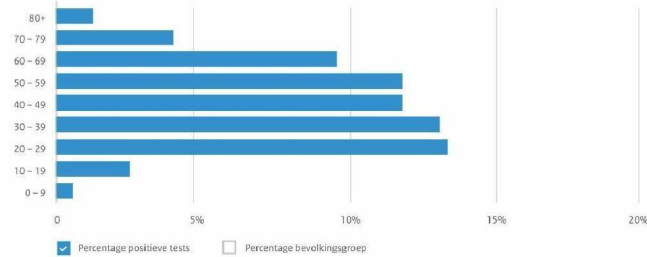
- Grafiek A had bij de meerderheid van de deelnemers een voorkeur over grafiek B.
- Hierbij hielp het dat de blauwe en grijze balk losgetrokken van elkaar waren, wat overzichtelijker was voor de deelnemers.
- Door het losrekken waren deelnemers ook meer geneigd de informatie in de grijze en blauwe balken te zien als aparte gegevens.
- Echter waren de balken lastig te vergelijken en konden deelnemers niet goed zien of de grijze of blauwe balk langer of korter is.

C°F

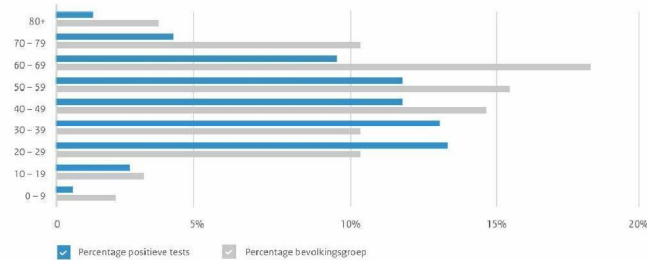
VERSIE B

Verdeling naar leeftijd

Deze grafiek toont de verdeling van het aantal positieve tests over leeftijdsgroepen. Dit is gebaseerd op alleen de nieuwe gevallen die bekend zijn gemaakt ten opzichte van de dag ervoor.

**Verdeling naar leeftijd**

Deze grafiek toont de verdeling van het aantal positieve tests over leeftijdsgroepen. Dit is gebaseerd op alleen de nieuwe gevallen die bekend zijn gemaakt ten opzichte van de dag ervoor.



- Grafiek B werd door de meeste deelnemers als drukker en onoverzichtelijk ervaren.
- Dit kwam vooral doordat de grijze en blauwe balken dicht op elkaar stonden, wat ook zorgde dat het lastig werd om af te lezen bij welke leeftijdscategorie de balken hoorde.
- Doordat de blauwe en grijze balken onder elkaar staan hadden veel deelnemers ook het gevoel dat de blauwe balk direct gerelateerd is aan de grijze balk.
- Echter vonden sommige deelnemers het wel prettig dat ze de extra informatie aan en uit te vinken.

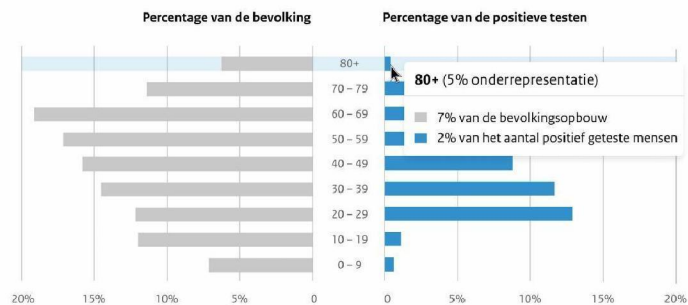
Bij alle drie de leeftijdsgrafieken was de gegeven uitleg niet duidelijk genoeg voor de deelnemers

- De tekst ‘Dit is gebaseerd op alleen de nieuwe gevallen die bekend zijn gemaakt ten opzichte van de dag ervoor’ werd verwarrend gevonden.
- Burgers hebben meer houvast nodig om de grafiek op de juiste manier te lezen. Hierbij zou een tekstueel voorbeeld waarin de data van één van de leeftijdsgroepen geïnterpreteerd wordt weergegeven kunnen helpen.

Verdeling naar leeftijd

Deze grafiek toont de verdeling van het aantal positief geteste personen over verschillende leeftijdsgroepen. Ter referentie wordt ook getoond hoe de Nederlandse bevolking is verdeeld over deze leeftijdsgroepen. Dit geeft inzicht in hoeverre sommige leeftijdsgroepen verhoudingsgewijs meer of minder positieve testen hebben.

Bijvoorbeeld: Van alle positief geteste mensen is 19% tussen de 20 – 29 jaar. Van alle Nederlanders is 12% tussen de 20 – 29 jaar.



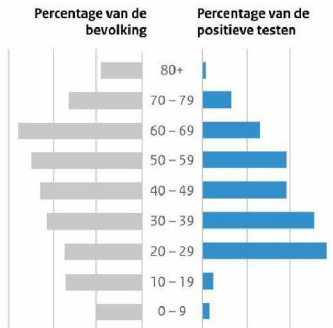
- Ons voorstel is om verder te gaan met versie A met wat kleine aanpassingen.
- Allereerst hebben we een tooltip toegevoegd op hover die het verschil tussen de twee balken duidelijk maakt.
- Door over- of ondergerepresenteerd toe te voegen aan de tooltip wordt de data vertaald voor de gebruiker.
- Daarnaast breiden we de uitleg uit om de gebruiker te helpen de data juist te interpreteren.

Versie voor kleinere schermen (bijv. mobiel)

Verdeling naar leeftijd

Deze grafiek toont de verdeling van het aantal positief geteste personen over verschillende leeftijdsgroepen. Ter referentie wordt ook getoond hoe de Nederlandse bevolking is verdeeld over deze leeftijdsgroepen. Dit geeft inzicht in hoeverre sommige leeftijdsgroepen verhoudingsgewijs meer of minder positieve testen hebben.

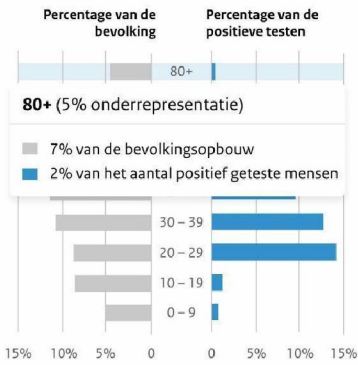
Bijvoorbeeld: Van alle positief geteste mensen is 19% tussen de 20 – 29 jaar. Van alle Nederlanders is 12% tussen de 20 – 29 jaar.



Verdeling naar leeftijd

Deze grafiek toont de verdeling van het aantal positief geteste personen over verschillende leeftijdsgroepen. Ter referentie wordt ook getoond hoe de Nederlandse bevolking is verdeeld over deze leeftijdsgroepen. Dit geeft inzicht in hoeverre sommige leeftijdsgroepen verhoudingsgewijs meer of minder positieve testen hebben.

Bijvoorbeeld: Van alle positief geteste mensen is 19% tussen de 20 – 29 jaar. Van alle Nederlanders is 12% tussen de 20 – 29 jaar.



CLEVER°FRANKE

DATA DRIVEN EXPERIENCES

[Redacted] 5.1.2e

3512 CC Utrecht
the Netherlands

[Redacted] 5.1.2e

Chicago IL 60654
United States of America

Contact information

[Redacted] 5.1.2e
[Redacted] 5.1.2e

www.cleverfranke.com

