



Landelijke Coördinatie Infectieziektebestrijding (LCI)

Wekelijks COVID-19 Cluster Rapport

Vertrouwelijk

24-11-2020 12:00 uur



Samenvatting

| | |
|------------------------------|--------------------------|
| Aantal actieve clusters: | 4834 |
| Gemiddelde grootte clusters: | 5 personen (range 3-152) |
| Mediane grootte clusters: | 3* |

* de mediaan is de middelste waarde van een groep getallen die gerangschikt wordt volgens grootte. Het is het getal dat exact in het midden ligt zodat 50% van de gerangschikte getallen hierboven ligt en 50% onder de mediaan.

Tabel 1. Aantal en percentage actieve clusters per setting, aantal individuele meldingen per setting en mediane clustergrootte

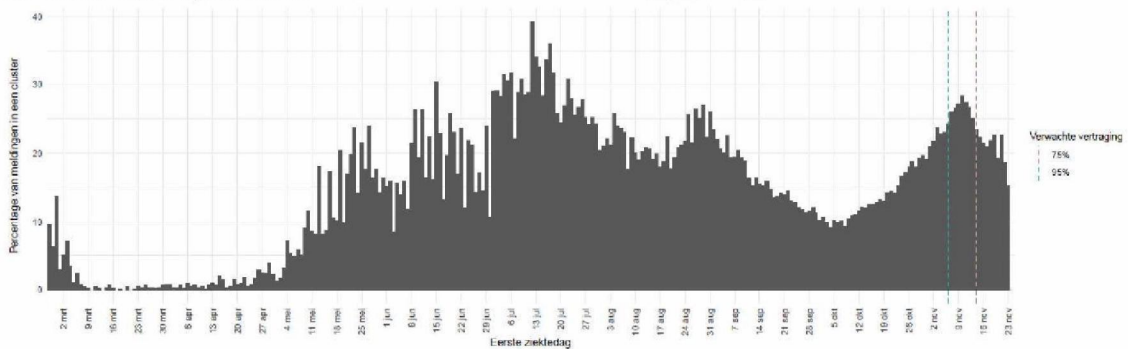
| Setting | Aantal actieve clusters | % van totaal aantal actieve clusters | Aantal individuele meldingen | Mediane grootte clusters (min - max) |
|----------------------------------------------------------------|-------------------------|--------------------------------------|------------------------------|--------------------------------------|
| Thuisituatie (huisgenoten en partner, niet samenwonend) | 2477 | 51.2 | 9809 | 3.0 (3-79) |
| Bezoek in de thuisituatie (van of bij familie, vrienden, enz.) | 931 | 19.3 | 3440 | 3.0 (3-21) |
| Werksituatie | 530 | 11.0 | 3038 | 4.0 (3-67) |
| School en kinderopvang | 301 | 6.2 | 2691 | 5.0 (3-71) |
| Verpleeghuis of woonzorgcentrum voor ouderen | 229 | 4.7 | 2840 | 8.0 (3-152) |
| Vrijtijdsbesteding, zoals sportclub | 73 | 1.5 | 442 | 4.0 (3-59) |
| Overige gezondheidszorg | 57 | 1.2 | 280 | 4.0 (3-24) |
| 2e lijn gezondheidszorg / ziekenhuis | 54 | 1.1 | 742 | 6.0 (3-69) |
| Woonvoorziening voor mensen met een beperking | 53 | 1.1 | 540 | 5.0 (3-118) |
| Religieuze bijeenkomsten | 26 | 0.5 | 98 | 3.0 (3-11) |
| Overige woonvoorziening | 21 | 0.4 | 153 | 4.0 (3-35) |
| Uitvaart | 16 | 0.3 | 60 | 3.0 (3-8) |
| Horeca | 12 | 0.2 | 42 | 3.0 (3-7) |
| Feest (feest, verjaardag, borrel, bruiloft, enz.) | 12 | 0.2 | 42 | 3.0 (3-5) |
| Hospice | 11 | 0.2 | 46 | 3.0 (3-13) |
| Dagopvang voor ouderen en mensen met een beperking | 8 | 0.2 | 34 | 4.0 (3-7) |
| 1e lijn gezondheidszorg / huisarts | 8 | 0.2 | 30 | 3.5 (3-5) |
| Studentenvereniging/-activiteiten | 7 | 0.1 | 32 | 5.0 (3-6) |
| Medereiziger / reis / vakantie | 3 | 0.1 | 9 | 3.0 (3-3) |
| Overige dagopvang | 3 | 0.1 | 9 | 3.0 (3-3) |
| Vlucht | 2 | 0.0 | 6 | 3.0 (3-3) |
| Koor | 0 | 0.0 | 0 | - |

Beschrijving

Momenteel zijn er op basis van gegevens in Osiris 4834 actieve COVID-19 clusters in Nederland (minimaal 3 patiënten gemeld als aan elkaar gerelateerd). Van de personen die tot een actief cluster behoren werd 30,9% via contactonderzoek bij de GGD opgespoord. Het aantal personen dat totaal in een actief cluster zit is 24.383.

Met name in de Veiligheidsregio's in de Randstad worden momenteel de meeste actieve clusters gerapporteerd: Utrecht 656, Amsterdam-Amstelland 387, Rotterdam-Rijnmond 380, Midden- en West-Brabant 342, Haaglanden 321, Noord- en Oost-Gelderland 271 en Hollands Midden 253. Hierbij moet echter de regiogrootte en regionale capaciteit om bron- en contactonderzoek uit te voeren ook in acht worden genomen.

Het percentage van meldingen dat onderdeel is van een cluster is was in de zomer tussen de 30-40%. Door de sterke toename in het aantal besmettingen in september/oktober werd op GGD'en een minder (volledig) BCO uitgevoerd, waardoor er minder clusters geïdentificeerd werden. Hierdoor daalde het aantal meldingen dat onderdeel was van een cluster. Dit is een rapportage artefact en geen afspiegeling van wat er in werkelijkheid plaatsvond. Inmiddels wordt op veel GGD'en weer een uitgebreider BCO uitgevoerd, waardoor het percentage meldingen dat onderdeel is van een cluster weer is gestegen tot ruim boven de 25%, zie figuur 1. Hierdoor ontstaat weer een beter zicht op clusters.



Figuur 1. Percentage van alle meldingen dat in een cluster zit

Verwachte vertraging: we verwachten dat 75% van de meldingen (van de eerste en tweede gevallen binnen een cluster – die dus pas bij een cluster horen als de derde persoon gemeld is) binnen 12 dagen onderdeel zijn van een cluster (rode lijn); 95% binnen 18 dagen (blauwe lijn).

In de settings werk, school/kinderopvang en vrije tijdsbesteding wordt een toename gezien vanaf 1 oktober. Het aantal clusters in de thuissetting en bij bezoek thuis is stabiel afgelopen weken. In verpleeghuissetting en woonzorgcentra voor ouderen wordt een lichte daling gezien van het aantal actieve clusters.

Clusters per setting naar leeftijdsgroep

Analyses van het absoluut aantal actieve clusters per setting o.b.v. leeftijd laten zien waar clusters spelen per leeftijdscategorie. Onder clusters binnen de leeftijdsgroep van (middelbare) scholieren (13-17 jaar) worden met name clusters op scholen gemeld. Onder studenten (18-25 jaar) zien we met name clusters in de thuissituatie (huisgenoten en partner, danwel bezoek). Dit is vergelijkbaar voor clusters in de leeftijdsgroep 26-39 jaar. Ook in de groep van 40 tot 64-jarigen worden clusters met name gemeld in de thuissituatie, maar ook meer in de werksituatie dan bij andere leeftijdsgroepen. Als er clusters worden gemeld onder groepen van enkel 65+-ers dan is de setting met name thuis of het verpleeghuis. Zie hiervoor figuur 2.

Nieuwe signalen

Hieronder wordt een selectie van opvallende of grote clusters kort beschreven. Vanwege de grote veelheid aan clusters is een meer representatieve selectie niet mogelijk. De beschrijvingen gebaseerd op binnengekomen meldingen vanuit de GGD.

Scholen en kinderdagverblijven

Er zijn verschillende meldingen binnengekomen van clusters binnen kinderdagverblijven en basisscholen. De besmettingen betreft vooral medewerkers. De clusters op basisscholen variëren van 3 tot 16 positieve bevindingen. Opvallend zijn een basisschool in Amsterdam waarbij 15 leerlingen en 1 leraar in één groep 5 positief zijn getest. De leraar en 2 leerlingen zijn met (milde) klachten op school geweest. Tevens heeft er een feestje plaats gevonden. De GGD acht het aannemelijk dat ook op dit feestje transmissie heeft plaatsgevonden.

Een aantal middelbare scholen melden een grotere clusters; een middelbare school in Weesp meldt een cluster van 19 personen (15 leerlingen en 4 docenten) en een MBO grafisch lyceum in Rotterdam meldt een cluster van 16 positieve leerlingen van één klas. Op beide scholen is inmiddels BCO gestart en er wordt er tijdelijk thuis onderwijs gegeven.

Verpleeghuizen/Woonzorginstellingen

Er zijn een aantal meldingen binnengekomen van clusters binnen een verpleeghuis of woonzorginstelling. De cluster grootte varieerde van drie tot 62 personen. De grootste clusters werden gemeld door GGD IJsselland en betroffen verschillende instellingen in Hardenberg (32), Zwolle (39) en Deventer (62). Deze clusters betreffen zowel bewoners als medewerkers, waarbij de besmettingen evenredig onder beide groepen voorkomen. De instellingen doen zelf het BCO binnen de organisatie. De GGD blijft betrokken bij het proces.

Tevens is er een opvallende uitbraak in een setting voor verstandelijk beperkten in Geldermalsen wonend in verschillende woningen. Nadat in 1 woning een aantal medewerkers en bewoners positief werden getest (totaal 11) zijn hygiëne maatregelen genomen. Desondanks trad verspreiding op naar 4 andere woningen. In totaal zijn 25 bewoners en 21 medewerkers verspreid over 5 verschillende woningen positief bevonden. De GGD gaat een bezoek brengen aan de instelling voor BCO en het instellen van aanvullende maatregelen.

Justitiële jeugdinstelling (JJI)

Bij een JJI in Nijmegen werd een cluster van 17 positieven gemeld (niet gespecificeerd naar medewerkers en cliënten) De betrokken GGD heeft aanvullende maatregelen geadviseerd die inmiddels geïmplementeerd zijn.

Werk

In een uitvaart centrum in Den Haag zijn 15 positieven gemeld, waaronder 12 medewerkers en 3 bezoekers. Er is een onderzoek gestart, de deskundige infectiepreventie bezoekt het centrum. Er is nog geen relatie aangetoond tussen het cluster onder de medewerkers en het cluster onder de bezoekers.

Tevens is er een cluster gemeld in een kerk betreffende een uitvaart in Almelo, van de 35 aanwezigen zijn 6 positief bevonden.

Ziekenhuis

In een ziekenhuis op de sterilisatie afdeling zijn 6 medewerkers positief bevonden. De infectiepreventie deskundige van het ziekenhuis en de Arbo arts zijn ingeschakeld, er zijn aanvullende maatregelen genomen.

Overige setting

Bij een vakantiepark zijn inmiddels 23 positieve personen gemeld. Het betreft hoogstwaarschijnlijk meerdere afzonderlijke clusters binnen het park waarvan één

cluster onder medewerkers gerelateerd aan een kantoor en een cluster onder bezoekers die aangeven de anderhalve meter afstand niet te hebben kunnen waarborgen in het drukke zwembad van de locatie. De GGD is betrokken bij deze melding. Er zijn recent geen nieuwe besmettingen meer bijgekomen.

Figuur 2. Setting van clusters per leeftijdsgroep

