



Landelijke Coördinatie Infectieziektebestrijding (LCI)

Wekelijks COVID-19 Cluster Rapport

Vertrouwelijk

10-11-2020 12:00 uur



Samenvatting

Aantal actieve clusters:	3948
Gemiddelde grootte clusters:	4,5 personen (range 3-108)
Mediane grootte clusters:	3*

* de mediaan is de middelste waarde van een groep getallen die gerangschikt wordt volgens grootte. Het is het getal dat exact in het midden ligt zodat 50% van de gerangschikte getallen hierboven ligt en 50% onder de mediaan.

Tabel 1. Aantal en percentage actieve clusters per setting, aantal individuele meldingen per setting en mediane clustergrootte

Setting	Aantal actieve clusters	% van totaal aantal actieve clusters	Aantal individuele meldingen	Mediane grootte clusters (min - max)
Thuisituatie (huisgenoten en partner, niet samenwonend)	2119	53.7	7928	3.0 (3-34)
Bezoek in de thuisituatie (van of bij familie, vrienden, enz.)	783	19.8	2772	3.0 (3-11)
Werksituatie	388	9.8	2005	4.0 (3-58)
Verpleeghuis of woonzorgcentrum voor ouderen	204	5.2	2208	6.0 (3-108)
School en kinderopvang	169	4.3	1209	5.0 (3-55)
Woonvoorziening voor mensen met een beperking	52	1.3	344	4.0 (3-60)
Vrijtijdsbesteding, zoals sportclub	47	1.2	204	4.0 (3-17)
2e lijn gezondheidszorg / ziekenhuis	41	1.0	520	6.0 (3-43)
Overige gezondheidszorg	28	0.7	119	3.0 (3-10)
Religieuze bijeenkomsten	22	0.6	76	3.0 (3-5)
Overige woonvoorziening	20	0.5	126	5.0 (3-34)
Uitvaart	15	0.4	55	3.0 (3-6)
Feest (feest, verjaardag, borrel, bruiloft, enz.)	12	0.3	43	3.5 (3-5)
Medereiziger / reis / vakantie	10	0.3	33	3.0 (3-4)
Studentenvereniging/-activiteiten	7	0.2	29	3.0 (3-8)
Hospice	7	0.2	34	4.0 (3-7)
Dagopvang voor ouderen en mensen met een beperking	6	0.2	25	3.5 (3-7)
Horeca	5	0.1	16	3.0 (3-4)
1e lijn gezondheidszorg / huisarts	5	0.1	17	3.0 (3-4)
Vlucht	3	0.1	12	4.0 (4-4)
Overige dagopvang	3	0.1	12	4.0 (3-5)
Koor	2	0.1	7	3.5 (3-4)

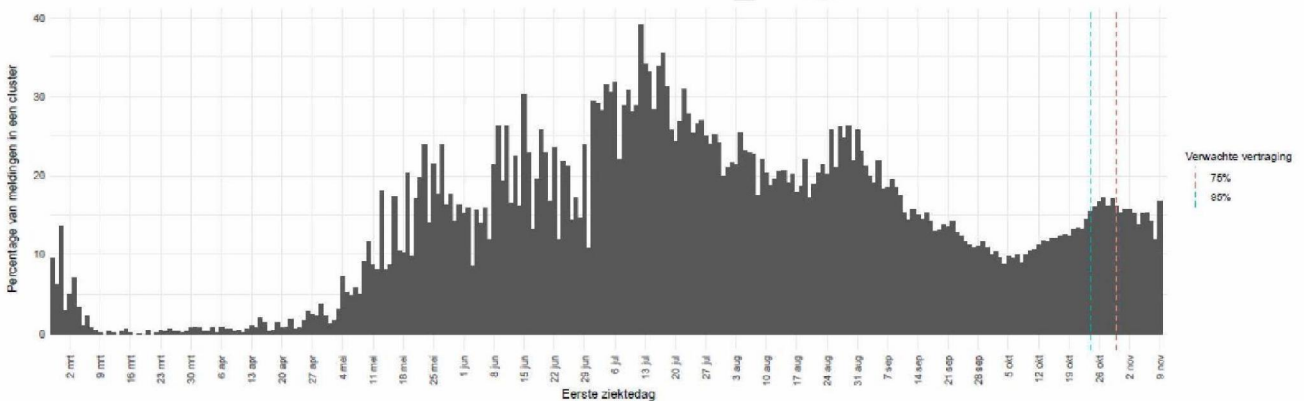
Beschrijving

Momenteel zijn er op basis van gegevens in Osiris 3948 actieve COVID-19 clusters in Nederland (minimaal 3 patiënten gemeld als aan elkaar gerelateerd). Van de personen die tot een actief cluster behoren werd 24,2% via contactonderzoek bij de GGD opgespoord. Het aantal personen dat totaal in een actief cluster zit is 17.794.

Met name in de Veiligheidsregio's in de Randstad worden momenteel de meeste actieve clusters gerapporteerd: Utrecht 560, Amsterdam-Amstelland 407, Rotterdam-Rijnmond 393, Haaglanden 287, Noord- en Oost-Gelderland 269 en Midden- en West-Brabant 256. Hierbij moet echter de regiogrootte en regionale capaciteit om bron- en contactonderzoek uit te voeren ook in acht worden genomen.

Het percentage van meldingen dat onderdeel is van een cluster is was in de zomer tussen de 30-40%. Op dit moment ligt dat percentage rond de 17%, zie onderstaand figuur. Door de recente toename in het aantal besmettingen is de uitvoering en registratie van het BCO door alle GGD'en aangepast. Doordat er minder (volledig) BCO plaatsvond, werden ook minder clusters geïdentificeerd. Dit is dus een rapportage artefact en geen juiste afspiegeling van wat er in werkelijkheid plaatsvindt. Wanneer het aantal meldingen weer verder afneemt en dit percentage hoger wordt, zijn verdere analyses mogelijk en zullen we die in deze Sitrep rapporteren.

Figuur 1. Percentage van alle meldingen dat in een cluster zit



Verwachte vertraging: we verwachten dat 75% van de meldingen (van de eerste en tweede gevallen binnen een cluster – die dus pas bij een cluster horen als de derde persoon gemeld is) binnen 12 dagen onderdeel zijn van een cluster (rode lijn); 95% binnen 18 dagen (blauwe lijn).

Nieuwe signalen

Hieronder wordt een selectie van de meest opvallende of grote clusters kort beschreven; vanwege de veelheid aan clusters is een meer representatieve selectie niet mogelijk. Daarnaast zijn de beschrijvingen gebaseerd op binnengekomen meldingen vanuit de GGD. Dit kan een onderrapportage zijn gezien de hoge werkbelasting van de GGD.

Scholen en kinderdagverblijven

Op een basisschool in Delft zijn 19 personen positief bevonden voor SARS-CoV-2. Dit betreft met name docenten, er zijn slechts enkele leerlingen positief. Verschillende besmettingen lijken op school plaatsgevonden te hebben.

Op een MBO in Rotterdam zijn in de afgelopen 2 weken 24 COVID-gevallen bevestigd. Er wordt erg veel aandacht aan de 1,5 m afstand gegeven. Als leerlingen besmet zijn en niet getraceerd kan worden met wie ze in contact zijn geweest, dan worden hele klassen in quarantaine geplaatst en wordt online onderwijs gegeven.

Bij een kinderdagverblijf in Schijndel zijn 10 van de 15 medewerkers positief getest. Er zijn geen kinderen besmet. Het kinderdagverblijf is uit eigen initiatief tijdelijk gesloten.

Verpleeghuizen

Bij een verpleeghuis in Krimpen aan de IJssel zijn 9 medewerkers en 15 bewoners positief bevonden.

Bij een verpleeghuis in Schiedam zijn 20 bewoners en 37 medewerkers positief getest op SARS-CoV-2. In de eerste instantie werd gedacht dat de (eerste) besmettingen bij de medewerkers voornamelijk vanuit de privé-situatie kwamen. De instelling heeft een eigen deskundige infectiepreventie er zijn geen signalen dat er iets mis gaat in dit huis qua maatregelen en beleid. De GGD houdt een vinger aan de pols.

In een zorgcentrum in Venlo met 55 eenpersoonsappartementen zijn 4 medewerkers en 21 bewoners positief bevonden. Alle bewoners en medewerkers zijn inmiddels getest. Iedere bewoner blijft in zijn/haar eigen appartement en bezoek wordt beperkt.

Eerstelijnszorg

In een fysiotherapiepraktijk in Terneuzen zijn 3 medewerkers en 3 cliënten COVID-positief bevonden. De eerste index (een medewerker) heeft niet gewerkt met een medisch mondneusmasker of handschoenen. Ook werd onderling niet altijd afstand gehouden. De overige gevallen kunnen allemaal gelinkt worden aan deze eerste index, als collega of cliënt.

Asielzoekerscentrum

Bij een AZC in Assen zijn meer dan 60 bevestigde gevallen onder asielzoekers. Alle positieven en hun contacten zijn overgeplaatst naar een andere locatie.

Penitentiaire inrichting

In een PI in Rotterdam zijn 6 medewerkers positief bevonden. Alle contacten (8 medewerkers en 1 gedetineerde) zitten in quarantaine en er wordt extra aandacht besteed aan het opvolgen van de maatregelen.

Sport

Gerelateerd een sportschool in Alphen a/d Rijn werd een cluster van 7 personen gemeld, een werknemer en 6 leden. Veel leden en werknemers gaan vriendschappelijk met elkaar om, waarbij er niet altijd afstand bewaard is. De sportschool is op eigen initiatief tijdelijk gesloten.

Werk

Tijdens een vergadering van de politie in Zoetermeer zijn alle 10 de aanwezigen in de tijd na de vergadering positief bevonden voor SARS-CoV-2. Er werd tijdens het overleg niet voldoende afstand bewaard.

Bij een vleeswarenbedrijf in Beekdaelen met 200 medewerkers (waaronder arbeidsmigranten) is een uitbraak gaande. Naar aanleiding van de eerste besmettingen is eind oktober een groep van veertig mensen getest vanuit alle afdelingen, waarvan 16 mensen positief bleken (ook zonder klachten). Het bedrijf is hierop gesloten en 180 medewerkers zijn getest, waarvan er 89 positief zijn bevonden. Het proces wordt bemoeilijkt door het feit dat werknemers via 12 uitzendbureaus worden betrokken, waarvan enkele in het buitenland gevestigd zijn. Ook verloopt BCO bij de positieve arbeidsmigranten moeizaam i.v.m. de taalbarrière.

Bij een vleesproducent in Almelo (waar geen arbeidsmigranten werkzaam zijn) zijn eind oktober 25 van de 240 medewerkers positief getest. Deze zijn echter niet gemeld bij de GGD, mogelijk omdat er gebruik was gemaakt van een antigeensneltest. De GGD heeft geadviseerd om iedereen van het bedrijf te testen middels een PCR. Het bedrijf heeft hierop 2 testrondes gehouden, waar in totaal nog eens 32 medewerkers positief werden bevonden (totaal 57). Een groot deel van de positieven zijn asymptomatisch, tevens is niemand opgenomen in het ziekenhuis. De GGD heeft de veiligheidsregio geadviseerd het bedrijf voor 10 dagen te sluiten, waarna het bedrijf uit eigen beweging op 7 november is gesloten. Er is weinig zicht op hoe al deze besmettingen hebben kunnen plaatsvinden.