



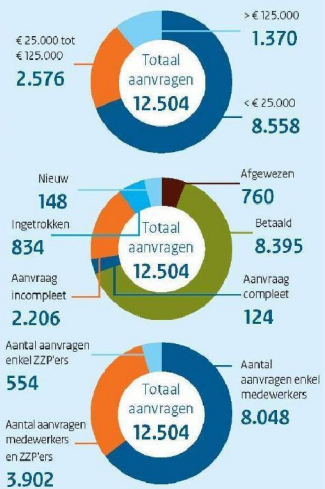
Dienst Uitvoering
Subsidies aan Instellingen
Ministerie van Volksgezondheid,
Welzijn en Sport

18 december 2020 | 12:00 uur

Financiën (bruto)

Totaal aangevraagd subsidiebedrag
€ 2.731.631.424
Waarvan verleend subsidiebedrag
€ 2.055.043.350

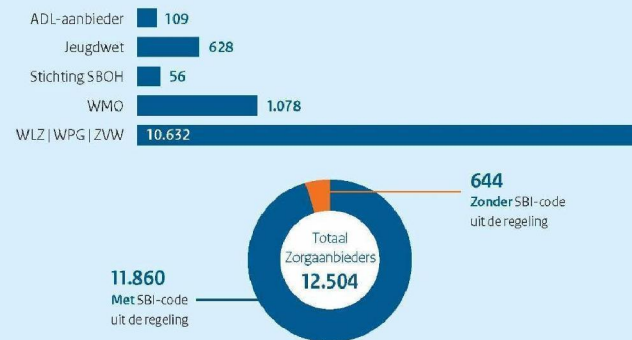
Aanvragen



Bonus zorgprofessionals COVID-19

- De uitbraak van COVID-19 heeft ingrijpende gevolgen gehad. Diverse mensen werkzaam in de sector zorg en welzijn, zoals verpleegkundigen en schoonmakers, hebben een uitzonderlijke prestatie moeten leveren.
- Zorgaanbieders kunnen als werkgever of opdrachtgever van derden (bijvoorbeeld zzp'ers en uitzendkrachten) voor deze zorgprofessionals een bonus aanvragen. Hiervoor is een subsidieregeling opgesteld.
- De zorgaanbieder ontvangt een subsidiebedrag van € 1000,- per zorgverlener en een bedrag waarmee de belasting kan worden betaald.

Zorgaanbieders



Top 3 klantvragen

- Aanpassing gegevens in aanvraag.
- Moment van beschikking en uitbetaling bonus.
- Indienen aanvraag na sluiting aanvraagloket.

Afhandeling klantvragen

6.125 Aantal vragen binnen
6.033 Aantal vragen beantwoord

Zorgprofessionals

Zorgprofessionals in loondienst, gemiddeld tussen 01-03 en 01-09

1.633.078

Aanvraag bonus zorgprofessionals in loondienst

1.410.022

Aanvraag bonus zorgprofessionals in loondienst in %

86,3%

Aanvraag bonus derden

110.624

Aanvragen per SBI-code

47.73	Apotheken	1.242
86.10	Ziekenhuizen en geestelijke gezondheids en verslavingszorg met overnachting	11
86.10.1	Universitair medisch centra	8
86.10.2	Algemene ziekenhuizen	84
86.10.3	Categorale ziekenhuizen	35
86.10.4	Geestelijke gezondheids en verslavingszorg met overnachting	156
86.21	Praktijken van huisartsen	5.254
86.22	Praktijken van medisch specialisten en medische dagbehandelcentra (geen tandheelkunde)	34
86.22.1	Praktijken van medisch specialisten en medische dagbehandelcentra (geen tandheelkunde en psychiatrie)	135
86.22.2	Praktijken van psychiaters en dagbehandelcentra voor geestelijke gezondheids en verslavingszorg	83
86.92.1	Gezondheidscentra	130
86.92.3	Preventieve gezondheidszorg (geen arbo begeleiding)	84
86.92.4	Medisch laboratoria, trombosediens en overig behandeling ondersteunend onderzoek	39
86.92.5	Ambulancediensten en centrale posten	32
87.10	Verpleeghuizen	314
87.20	Huizen en dagverblijven voor verstandelijke gehandicapten	852
87.30	Huizen en dagverblijven voor nietverstandelijk gehandicapten en verzorgingshuizen	20
87.30.1	Huizen en dagverblijven voor nietverstandelijk gehandicapten	78
87.30.2	Verzorgingshuizen	344
87.90	Jeugdzorg en maatschappelijke opvang met overnachting	27
87.90.1	Jeugdzorg met overnachting en dagverblijven voor jeugdzorg	248
87.90.2	Maatschappelijke opvang met overnachting	101
88.10	Maatschappelijke dienstverlening zonder overnachting gericht op ouderen en gehandicapten	15
88.10.1	Thuiszorg	1.590
88.10.2	Welzijnswerk voor ouderen	81
88.10.3	Ondersteuning en begeleiding van gehandicapten	262
88.99	Ambulante jeugdzorg, maatschappelijk werk en advies en lokaal welzijnswerk	76
88.99.1	Ambulante jeugdzorg	140
88.99.2	Maatschappelijk werk	254
88.99.3	Lokaal welzijnswerk	128
Mijn SBI	code staat er niet tussen	644
Totaal		12.501

