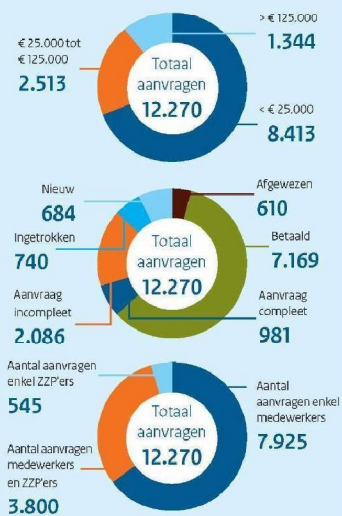


1 december 2020 | 12:00 uur

Financiën (bruto)

Totaal aangevraagd subsidiebedrag
€ **2.677.765.224**
Waarvan verleend subsidiebedrag
€ **1.703.173.800**

Aanvragen



Bonus zorgprofessionals COVID-19

- De uitbraak van COVID-19 heeft ingrijpende gevolgen gehad. Diverse mensen werkzaam in de sector zorg en welzijn, zoals verpleegkundigen en schoonmakers, hebben een uitzonderlijke prestatie moeten leveren.
- Zorgaanbieders kunnen als werkgever of opdrachtgever van derden (bijvoorbeeld zzp'ers en uitzendkrachten) voor deze zorgprofessionals een bonus aanvragen. Hiervoor is een subsidieregeling opgesteld.
- De zorgaanbieder ontvangt een subsidiebedrag van € 1000,- per zorgverlener en een bedrag waarmee de belasting kan worden betaald.

Zorgaanbieders



Top 3 klantvragen

- Aanpassing gegevens in aanvraag.
- Moment van beschikking en uitbetaling bonus.
- Indienen aanvraag na sluiting aanvraagloket.

Afhandeling klantvragen

4.973 Aantal vragen binnen
4.928 Aantal vragen beantwoord

Zorgprofessionals

Zorgprofessionals in loondienst, gemiddeld tussen 01-03 en 01-09



Aanvragen per SBI-code

47.73	Apotheken	1.218
86.10	Ziekenhuizen en geestelijke gezondheids en verslavingszorg met overnachting	10
86.10.1	Universitair medisch centra	8
86.10.2	Algemene ziekenhuizen	82
86.10.3	Categorale ziekenhuizen	34
86.10.4	Geestelijke gezondheids en verslavingszorg met overnachting	155
86.21	Praktijken van huisartsen	5.159
86.22	Praktijken van medisch specialisten en medische dagbehandelcentra (geen tandheelkunde)	33
86.22.1	Praktijken van medisch specialisten en medische dagbehandelcentra (geen tandheelkunde en psychiatrie)	134
86.22.2	Praktijken van psychiateren en dagbehandelcentra voor geestelijke gezondheids en verslavingszorg	82
86.92.1	Gezondheidscentra	126
86.92.3	Preventieve gezondheidszorg (geen arbo begeleiding)	82
86.92.4	Medisch laboratoria, trombosediens en overig behandeling ondersteunend onderzoek	39
86.92.5	Ambulancediensten en centrale posten	28
87.10	Verpleeghuizen	310
87.20	Huizen en dagverblijven voor verstandelijke gehandicapten	845
87.30	Huizen en dagverblijven voor nietverstandelijk gehandicapten en verzorgingshuizen	20
87.30.1	Huizen en dagverblijven voor nietverstandelijk gehandicapten	78
87.30.2	Verzorgingshuizen	341
87.90	Jeugdzorg en maatschappelijke opvang met overnachting	26
87.90.1	Jeugdzorg met overnachting en dagverblijven voor jeugdzorg	240
87.90.2	Maatschappelijke opvang met overnachting	97
88.10	Maatschappelijke dienstverlening zonder overnachting gericht op ouderen en gehandicapten	15
88.10.1	Thuiszorg	1.565
88.10.2	Welzijnswerk voor ouderen	80
88.10.3	Ondersteuning en begeleiding van gehandicapten	259
88.99	Ambulante jeugdzorg, maatschappelijk werk en advies en lokaal welzijnswerk	75
88.99.1	Ambulante jeugdzorg	134
88.99.2	Maatschappelijk werk	247
88.99.3	Lokaal welzijnswerk	126
Mijn SBI	code staat er niet tussen	619
Totaal		12.267

