

Federatie
**Medisch
Specialisten**







- De maatschappij wil niet meer
- Jongere patientenpopulatie
- Betere behandelingsregimes (maar OptiFlow niet te transporteren....)

Meer druk op klinische bedden
Vooralsnog geen tekorten PBM

Meer uitval van zorgprofessionals

- Slow-wave
- Behoud operatieve as

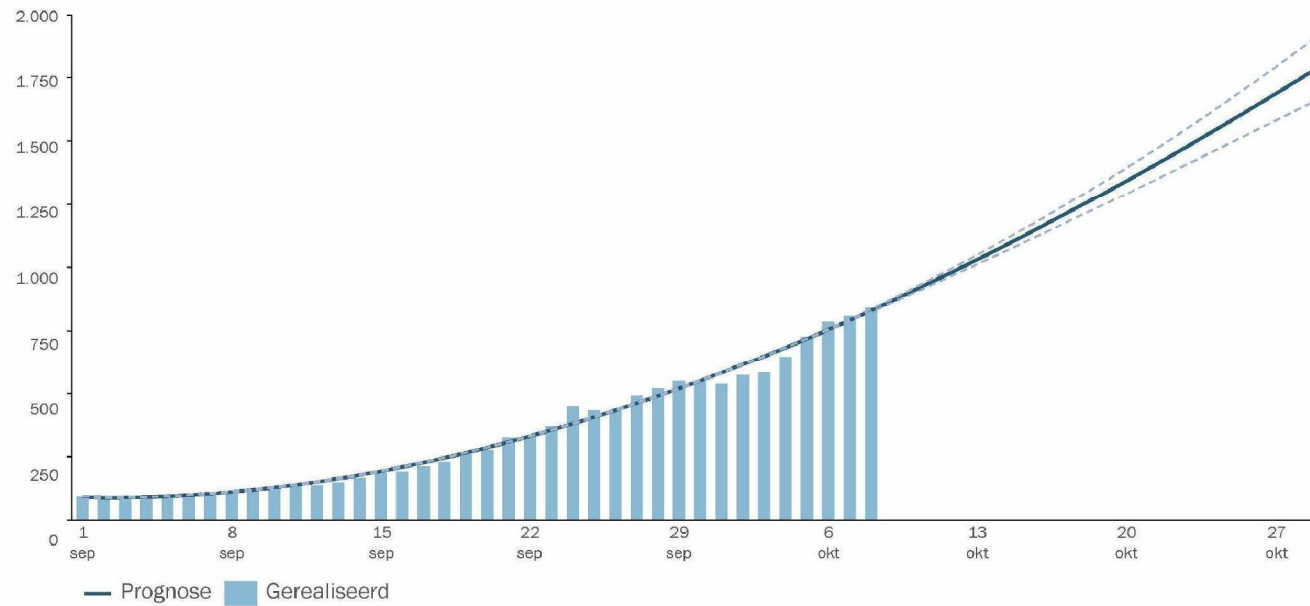
MEDCOP BEDDENCAPACITEIT		
<u>NOORD-HOLLAND/FLEVO</u> (4+5) IC COVID ○ COVID kliniek * IC - ○ * IC + ○	<u>NOORD-NEDERLAND</u> (1) IC COVID ○ COVID kliniek * IC - 3 * IC + 0	<u>ZWOLLE</u> (2) IC COVID 1 (○) COVID kliniek * IC - ○ * IC + ○
<u>WEST NEDERLAND</u> (7) IC COVID ○ COVID kliniek * IC - ○ * IC + ○	<u>MIDDEN NEDERLAND</u> (6) IC COVID ○ COVID kliniek * IC - ○ * IC + ○	<u>OOST NEDERLAND</u> (8) IC COVID ○ COVID kliniek * IC - 4 * IC + 0
<u>ZUID-WEST</u> (9) IC COVID ○ COVID kliniek * IC - ○ * IC + ○	<u>BRABANT</u> (10) IC COVID ○ COVID kliniek * IC - } * IC + }	<u>LIMBURG</u> (11) IC COVID ○ COVID kliniek * IC - ○ * IC + ○



Prognose kliniek | Op basis van de prognose loopt bezetting COVID kliniek verder op, huidige capaciteit niet meer toereikend, verdere opschaling vereist



Kliniek COVID bezetting en prognose de komendeweken



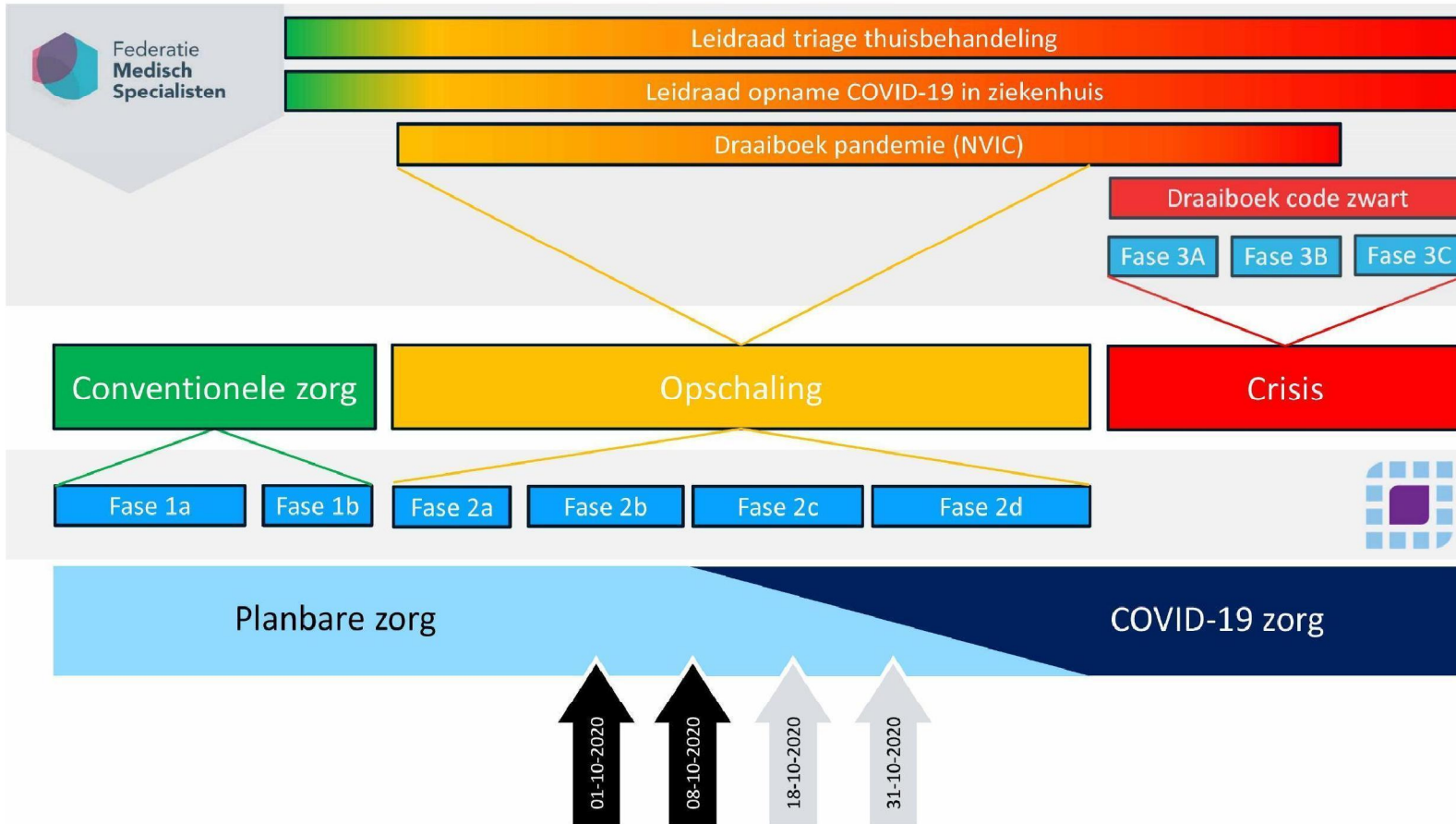
Bron: uitvraag Excel "capaciteiten overzicht", ingevuld door ROAZ coördinator, tijdstip van aanleveren: dagelijks om 10:00 uur

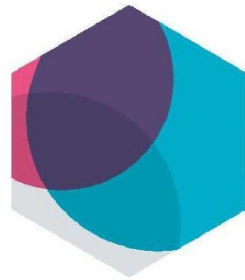


Federatie
Medisch
Specialisten

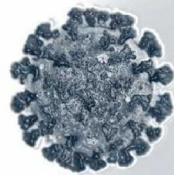
Aanbevelingen

- Geen onderscheid COVID- versus non-COVID-zorg;
 - Beter te spreken over acute zorg-as en planbare zorg-as
- Geen stormvloed maar een tsunami
 - Wezenlijk andere hydrodynamiek
 - Vergt andere competenties in crisis organisatie
- Samenhang en overzicht door de lijnen heen
 - Ziekenhuizen in fase 2d versus landelijk in fase 2c
- Langdurige schaarste
 - RCPS uitvraag aanvullen met uitval zorgprofessionals
 - Bijkomende gezondheidsschade beperken door operatieve as te bewaken



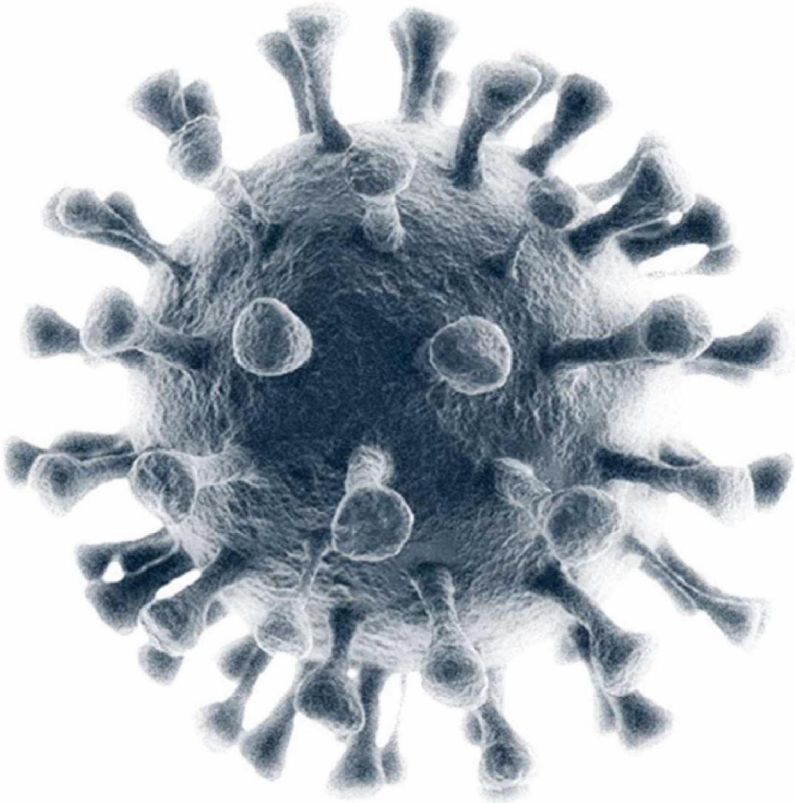


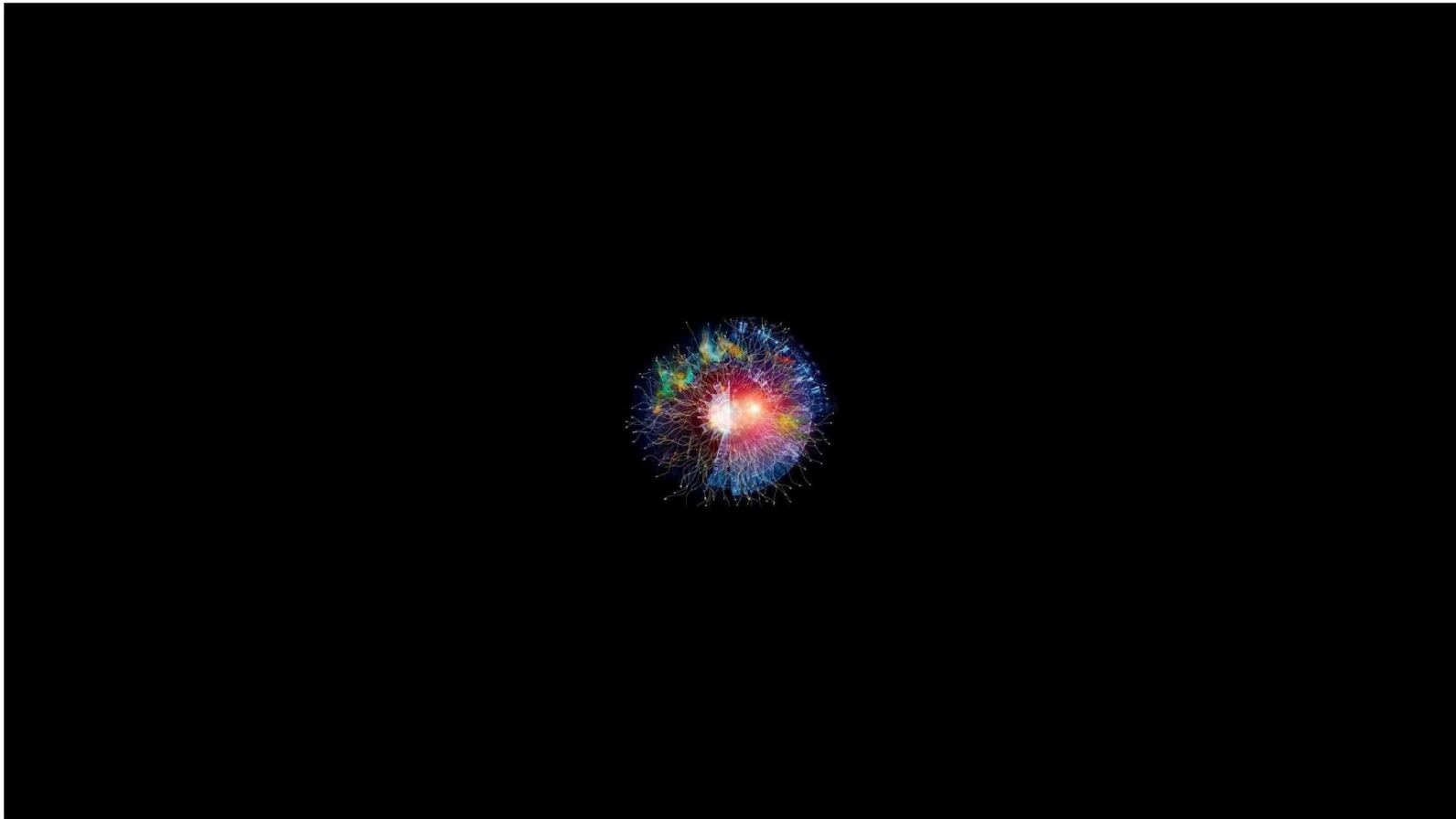
Federatie **Medisch Specialisten**

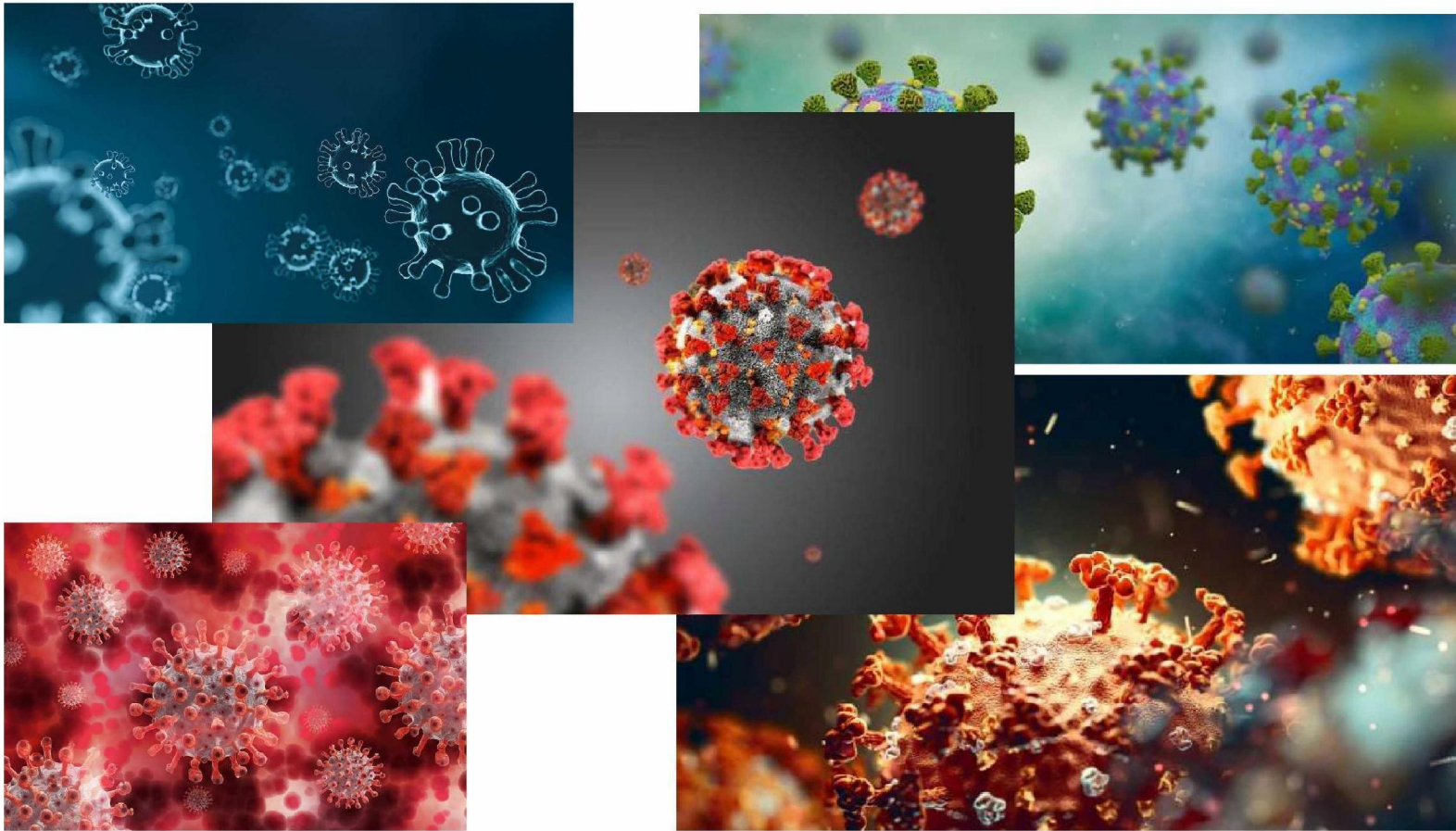


informatie
COVID-19



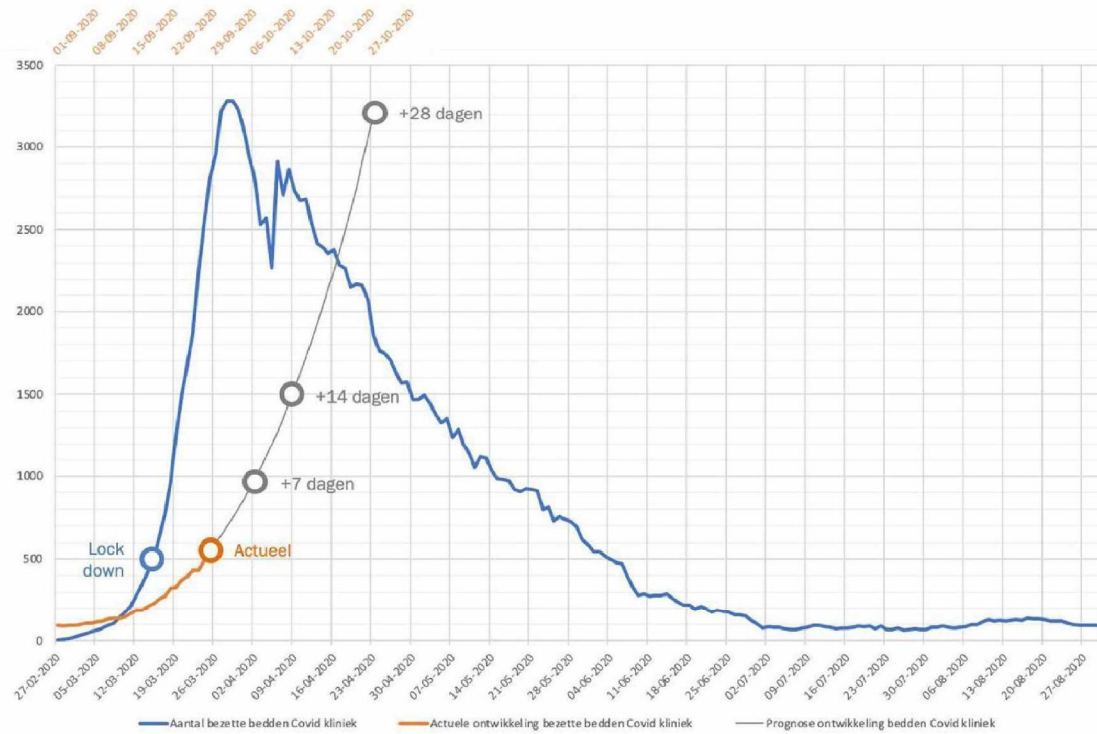








Vergelijk 1^e en 2^e golf klinische capaciteit Covid | 2^e golf ontwikkelt zich minder progressief, capaciteitsbehoefte verdubbelt wekelijks





MEESTER van MARKT

BEHEERDER van PAKKET

SECOND WAVE