

Rijksinstituut voor Volksgezondheid  
en Milieu  
*Ministerie van Volksgezondheid,  
Welzijn en Sport*

# COVID-19

## briefing

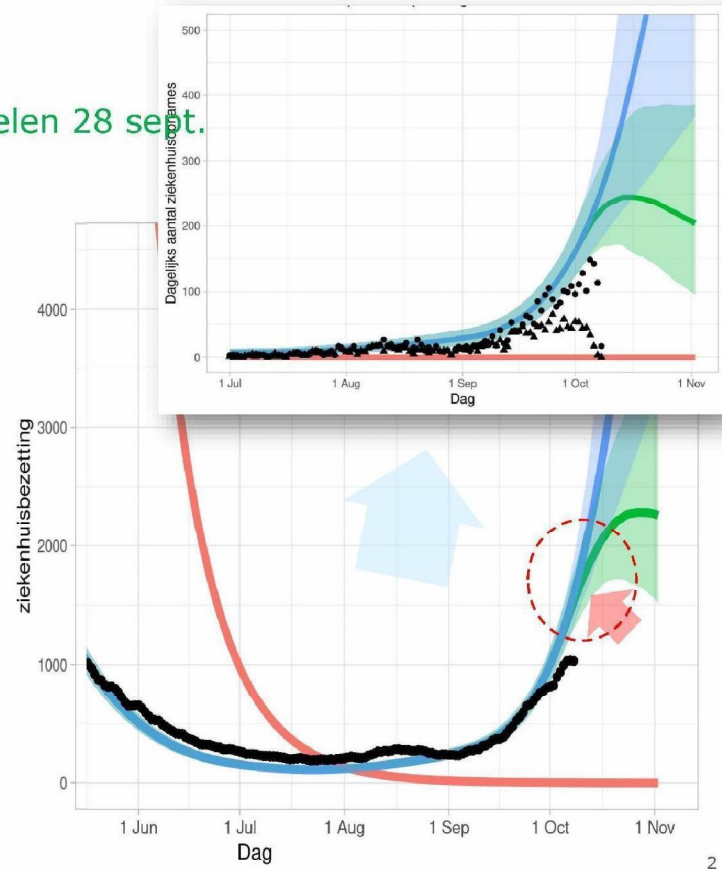
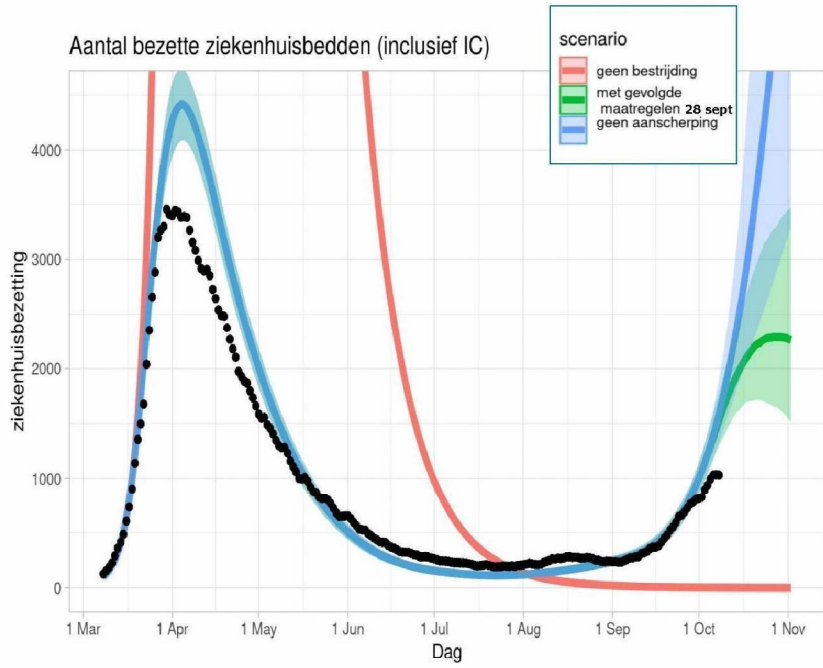
22 okt. 2020

5.1.2e

# COVID-19 | NL

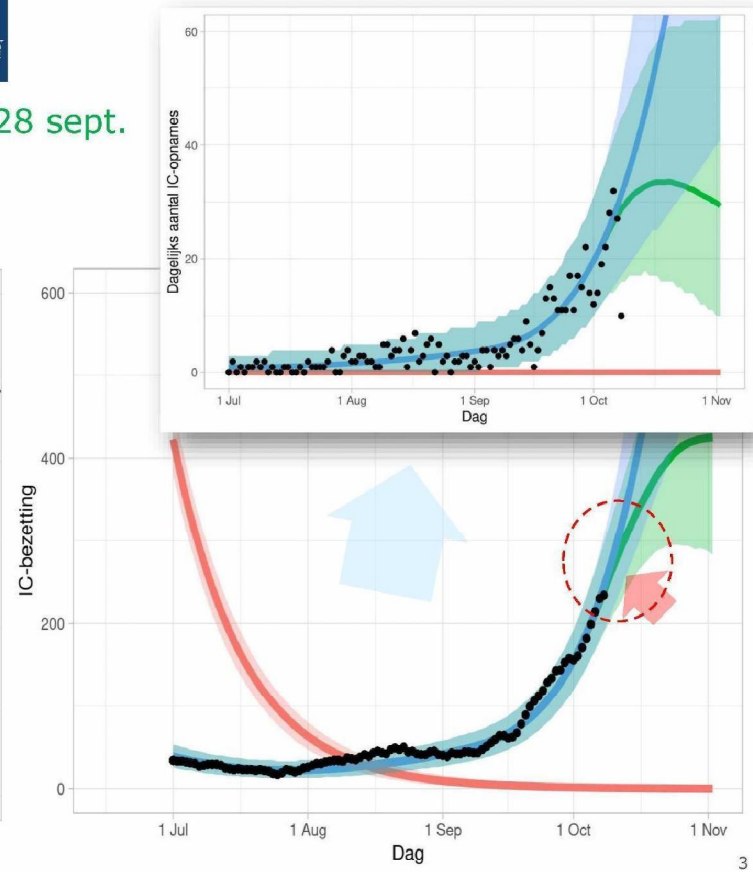
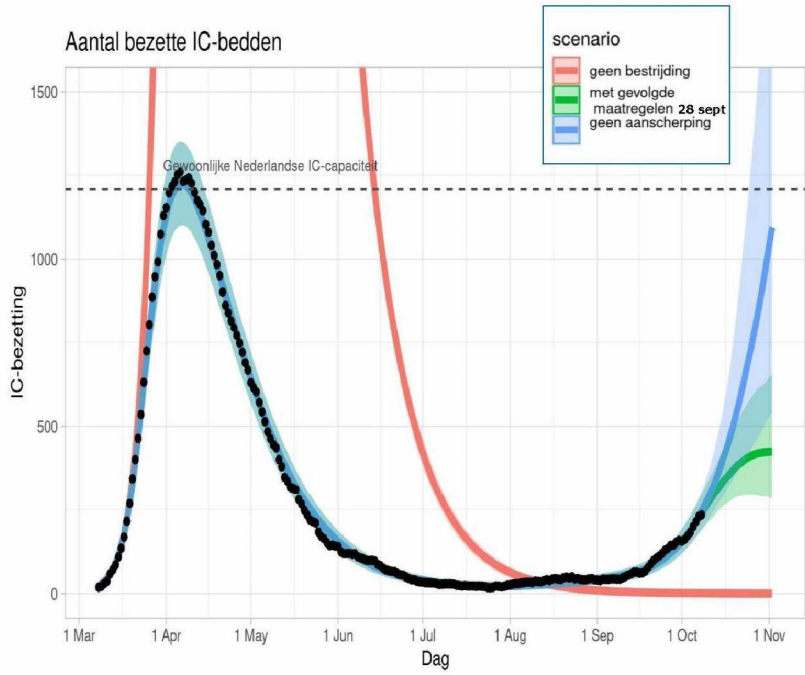


prognose verpleegafdelingen - maatregelen 28 sept.

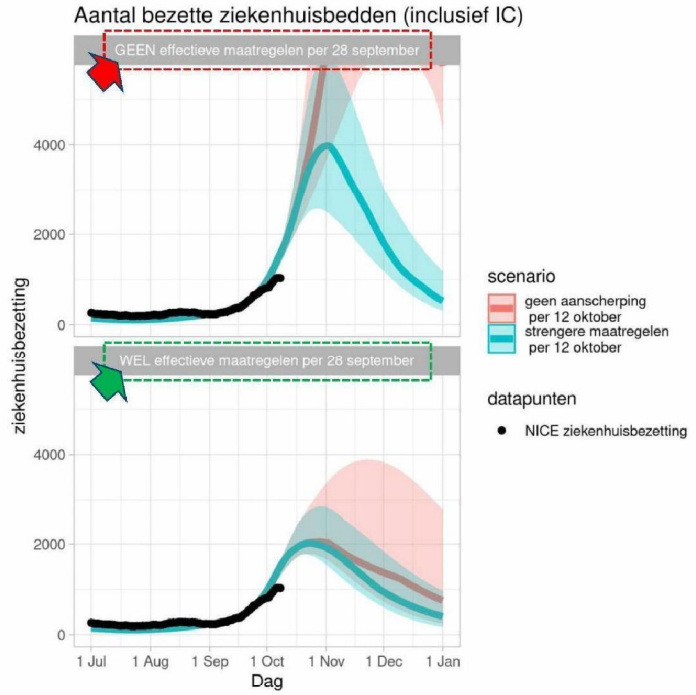
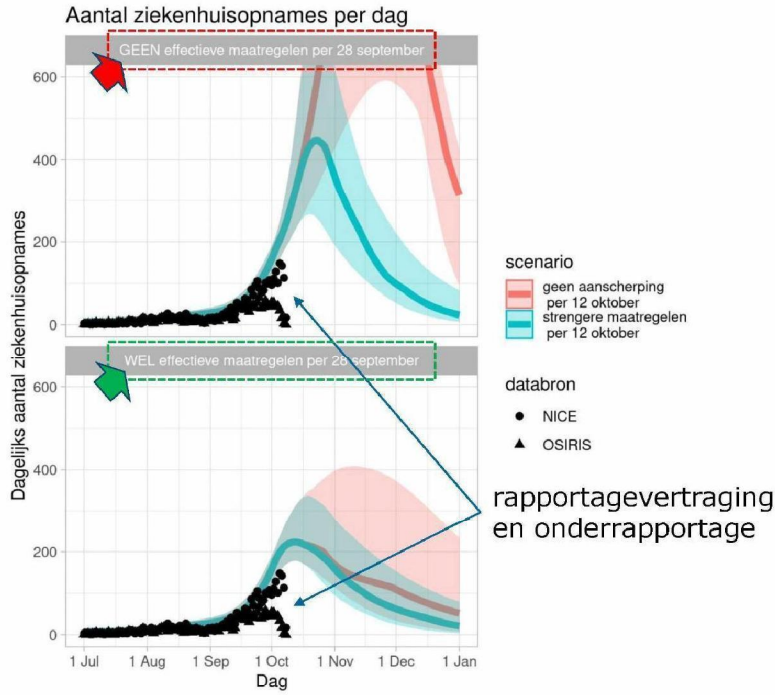


# COVID-19 | NL

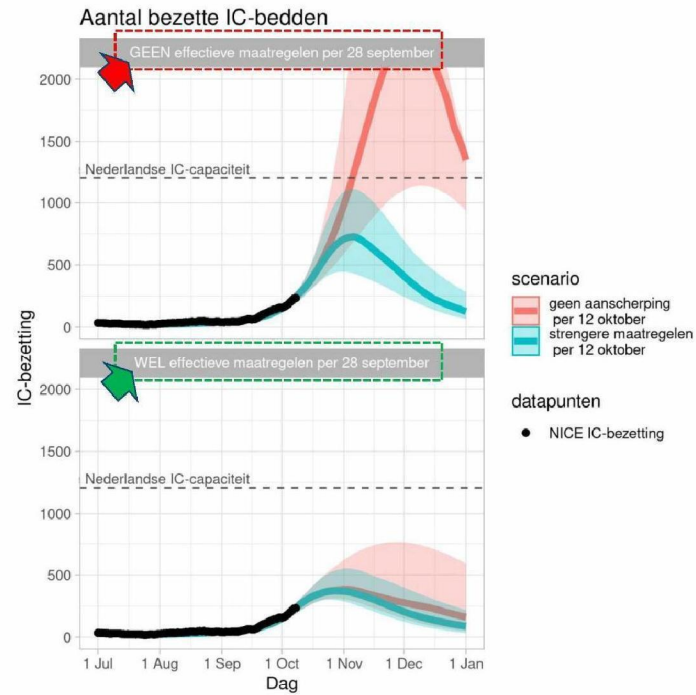
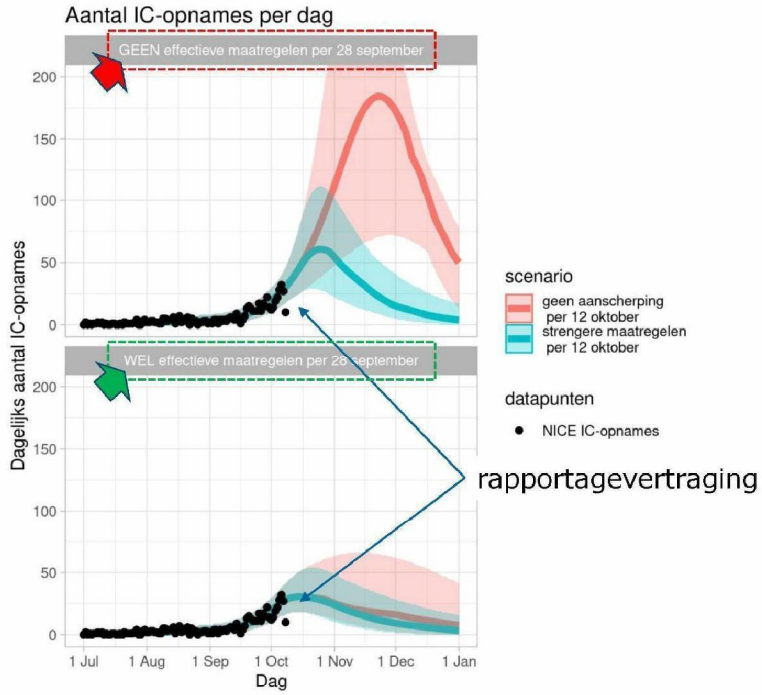
prognose IC-afdelingen – maatregelen 28 sept.



# COVID-19 ziekenhuizen (inclusief IC-bedden)

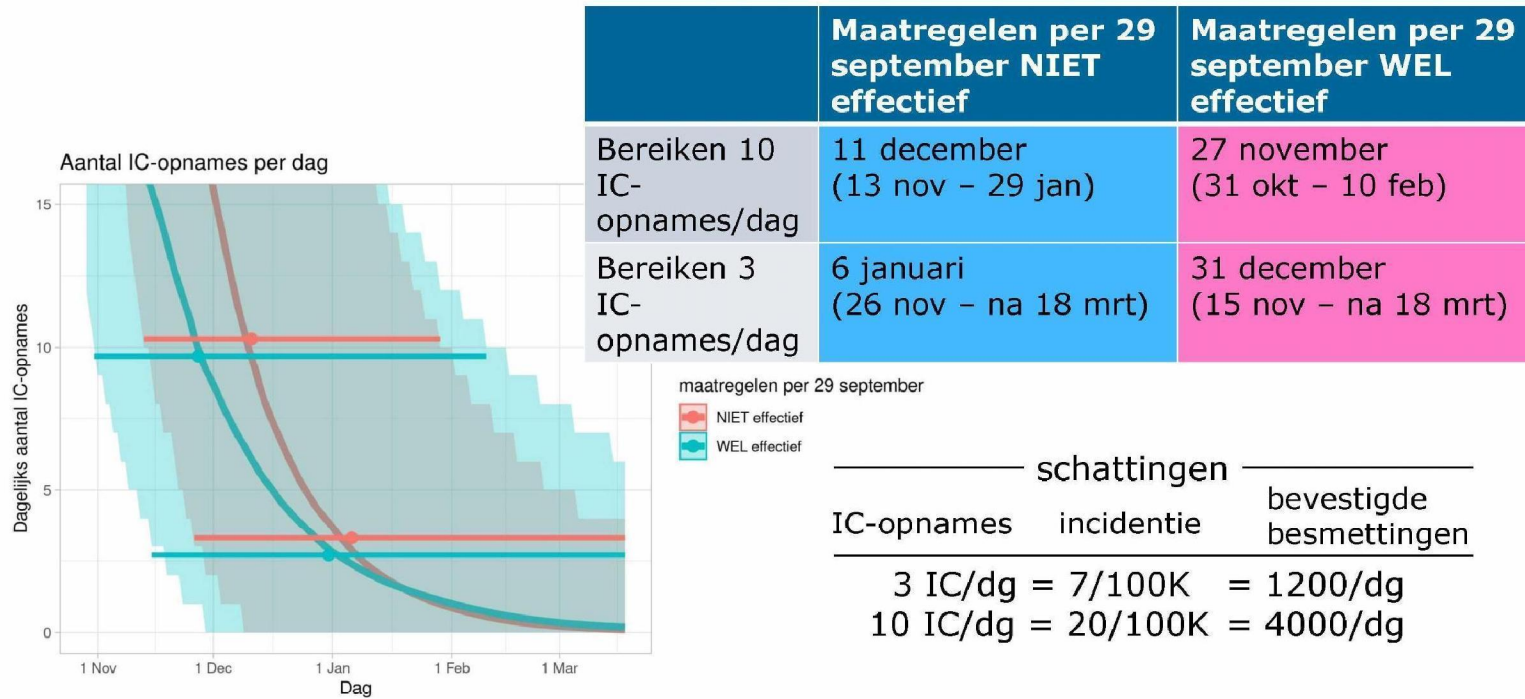


# COVID-19 IC-opnames en -bedden





# Terug op signaalwaarden

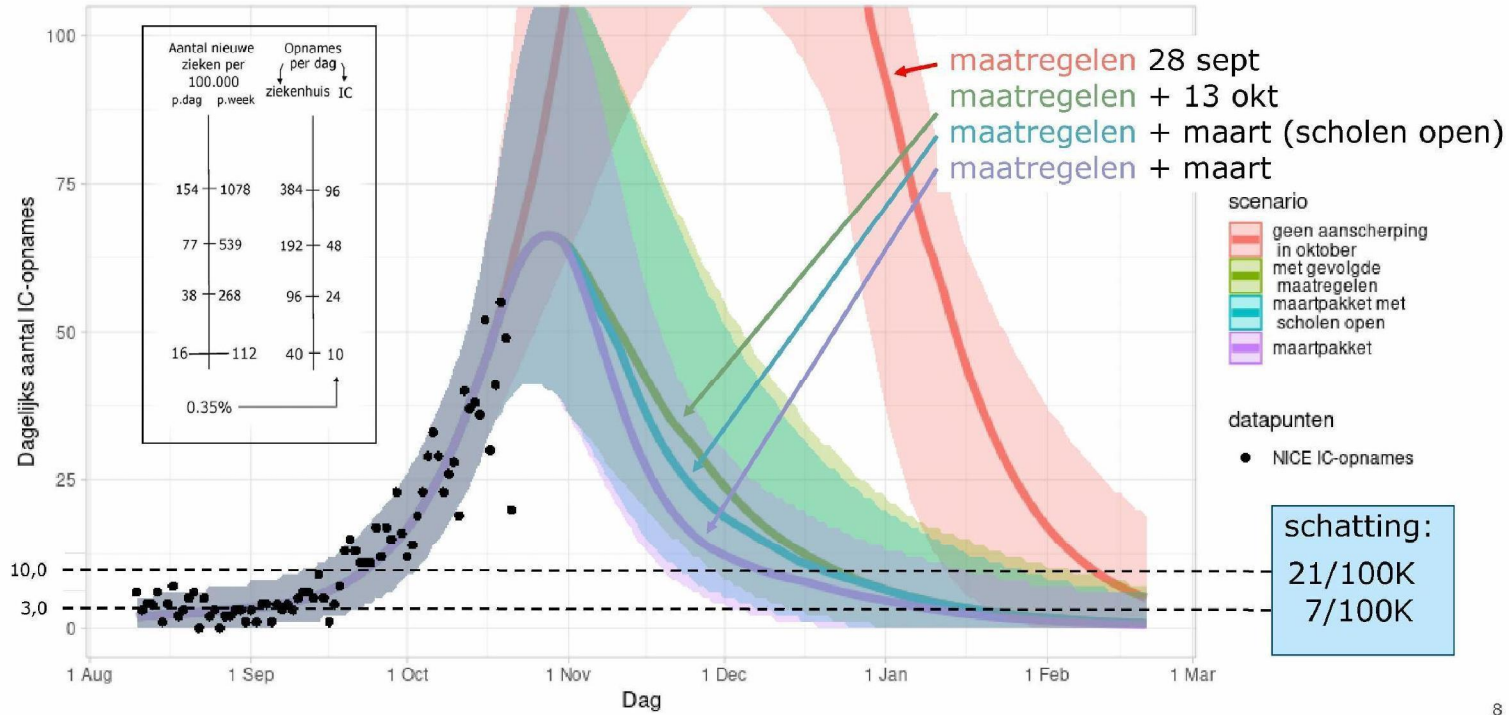


# Conclusies modellering scenario's



- Effect maatregelen per 28 september **nu nog niet** zichtbaar
  - grootte effect had zichtbaar moeten zijn vanaf week van 12 oktober
  - waarschijnlijk minder effectief dan in juni jl.
- Indien maatregelen per 28 september WEL (deels) effectief zijn:
  - aanscherping per 12 oktober leidt tot
    - lagere worst-case-piek
    - snellere afname in bezette bedden
- Indien maatregelen per 28 september NIET effectief zijn:
  - aanscherping per 12 oktober leidt tot
    - piek in opnames eind oktober
    - piek bezette **IC-bedden begin november op 750 bedden** (tot 1100)
    - piek bezette **ziekenhuisbedden begin november op 4000 bedden** (tot ruim 6000)
  - geen aanscherping per 12 oktober leidt tot
    - piek in opnames in december
    - piek bezette IC- en ziekenhuisbedden ruim tweemaal eerste golf

# COVID-19 IC-opnames







## Conclusies

- > Bereiken signaalwaardes niet heel afhankelijk van effectiviteit maatregelen sinds 29 september
- > IC-sigtaalwaarde
  - 10 IC-opnames per dag
  - **begin december**, (tussen begin november en begin februari)
- > Signaalwaarde positieve tests
  - 7 / 100.000 per dag
  - benaderd met 3 IC-opnames per dag
  - **begin januari**, (tussen eind november en maart/april)