



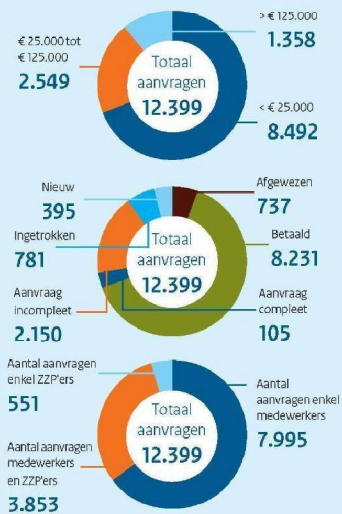
Dienst Uitvoering
Subsidies aan Instellingen
Ministerie van Volksgezondheid,
Welzijn en Sport

10 december 2020 | 12:00 uur

Financiën (bruto)

Totaal aangevraagd subsidiebedrag
€ 2.704.362.574
Waarvan verleend subsidiebedrag
€ 2.004.638.900

Aanvragen



Bonus zorgprofessionals COVID-19

- De uitbraak van COVID-19 heeft ingrijpende gevolgen gehad. Diverse mensen werkzaam in de sector zorg en welzijn, zoals verpleegkundigen en schoonmakers, hebben een uitzonderlijke prestatie moeten leveren.
- Zorgaanbieders kunnen als werkgever of opdrachtgever van derden (bijvoorbeeld zzp'ers en uitzendkrachten) voor deze zorgprofessionals een bonus aanvragen. Hiervoor is een subsidieregeling opgesteld.
- De zorgaanbieder ontvangt een subsidiebedrag van € 1000,- per zorgverlener en een bedrag waarmee de belasting kan worden betaald.

Top 3 klantvragen

- Aanpassing gegevens in aanvraag.
- Moment van beschikking en uitbetaling bonus.
- Indienen aanvraag na sluiting aanvraagloket.

Afhandeling klantvragen

5.658 Aantal vragen binnen
5.604 Aantal vragen beantwoord

Zorgaanbieders



Zorgprofessionals

Zorgprofessionals in loondienst, gemiddeld tussen 01-03 en 01-09

1.616.740

Aanvraag bonus zorgprofessionals in loondienst

1.395.525

Aanvraag bonus zorgprofessionals in loondienst in %

86,3%

Aanvraag bonus derden

109.953

Aanvragen per SBI-code

47.73	Apotheken	1.235
86.10	Ziekenhuizen en geestelijke gezondheids en verslavingszorg met overnachting	11
86.10.1	Universitair medisch centra	8
86.10.2	Algemene ziekenhuizen	83
86.10.3	Categorale ziekenhuizen	35
86.10.4	Geestelijke gezondheids en verslavingszorg met overnachting	155
86.21	Praktijken van huisartsen	5.200
86.22	Praktijken van medisch specialisten en medische dagbehandelcentra (geen tandheelkunde)	34
86.22.1	Praktijken van medisch specialisten en medische dagbehandelcentra (geen tandheelkunde en psychiatrie)	155
86.22.2	Praktijken van psychiaters en dagbehandelcentra voor geestelijke gezondheids en verslavingszorg	83
86.92.1	Gezondheidscentra	130
86.92.3	Preventieve gezondheidszorg (geen arbo begeleiding)	82
86.92.4	Medisch laboratoria, trombosediens en overig behandeling ondersteunend onderzoek	39
86.92.5	Ambulancediensten en centrale posten	29
87.10	Verpleeghuizen	311
87.20	Huizen en dagverblijven voor verstandelijke gehandicapten	849
87.30	Huizen en dagverblijven voor nietverstandelijk gehandicapten en verzorgingshuizen	20
87.30.1	Huizen en dagverblijven voor nietverstandelijk gehandicapten	78
87.30.2	Verzorgingshuizen	343
87.90	Jeugdzorg en maatschappelijke opvang met overnachting	27
87.90.1	Jeugdzorg met overnachting en dagverblijven voor jeugdzorg	244
87.90.2	Maatschappelijke opvang met overnachting	100
88.10	Maatschappelijke dienstverlening zonder overnachting gericht op ouderen en gehandicapten	15
88.10.1	Thuiszorg	1.581
88.10.2	Welzijnswerk voor ouderen	81
88.10.3	Ondersteuning en begeleiding van gehandicapten	261
88.99	Ambulante jeugdzorg, maatschappelijk werk en advies en lokaal welzijnswerk	76
88.99.1	Ambulante jeugdzorg	136
88.99.2	Maatschappelijk werk	251
88.99.3	Lokaal welzijnswerk	128
Mijn SBI	code staat er niet tussen	636
Totaal		12.396



Spreiding zorgprofessionals

Groningen	59.020	Noord-Holland	204.238
Friesland	53.414	Zuid-Holland	292.244
Drenthe	73.111	Zeeland	39.701
Overijssel	139.706	Noord-Brabant	209.600
Gelderland	172.377	Limburg	100.398
Flevoland	21.552		
Utrecht	150.118	Totaal	1.505.478