



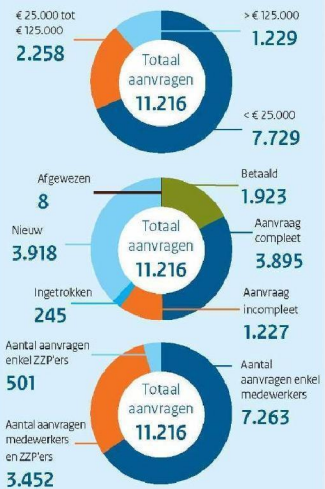
Dienst Uitvoering
Subsidies aan Instellingen
Ministerie van Volksgezondheid,
Welzijn en Sport

10 november 2020 | 12:00 uur

Financiën (bruto)

Totaal aangevraagd subsidiebedrag
€ 2.513.509.424
Waarvan verleend subsidiebedrag
€ 358.165.250

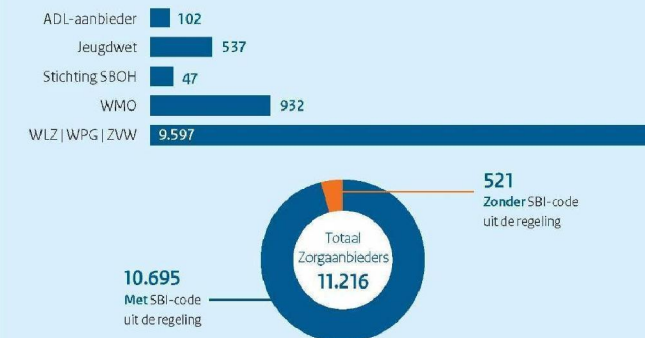
Aanvragen



Bonus zorgprofessionals COVID-19

- De uitbraak van COVID-19 heeft ingrijpende gevolgen gehad. Diverse mensen werkzaam in de sector zorg en welzijn, zoals verpleegkundigen en schoonmakers, hebben een uitzonderlijke prestatie moeten leveren.
- Zorgaanbieders kunnen als werkgever of opdrachtgever van derden (bijvoorbeeld zzp'ers en uitzendkrachten) voor deze zorgprofessionals een bonus aanvragen. Hiervoor is een subsidieregeling opgesteld.
- De zorgaanbieder ontvangt een subsidiebedrag van € 1000,- per zorgverlener en een bedrag waarmee de belasting kan worden betaald.

Zorgaanbieders



Top 3 klantvragen

- Vragen over de aanvraagprocedure.
- Beroepen die wel / niet in aanmerking komen voor de bonus.
- Periode waarvoor de bonus kan worden aangevraagd.

Afhandeling klantvragen

3.131 Aantal vragen binnen
2.527 Aantal vragen beantwoord

Zorgprofessionals

Zorgprofessionals in loondienst, gemiddeld tussen 01-03 en 01-09

1.495.645

Aanvraag bonus zorgprofessionals in loondienst

1.299.942

Aanvraag bonus zorgprofessionals in loondienst in %

86,9%

Aanvraag bonus derden

99.208

Aanvragen per SBI-code

47.73	Apotheken	1.104
86.10	Ziekenhuizen en geestelijke gezondheids en verslavingszorg met overnachting	9
86.10.1	Universitair medisch centra	8
86.10.2	Algemene ziekenhuizen	82
86.10.3	Categorale ziekenhuizen	33
86.10.4	Geestelijke gezondheids en verslavingszorg met overnachting	134
86.21	Praktijken van huisartsen	4.840
86.22	Praktijken van medisch specialisten en medische dagbehandelcentra (geen tandheelkunde)	28
86.22.1	Praktijken van medisch specialisten en medische dagbehandelcentra (geen tandheelkunde en psychiatrie)	109
86.22.2	Praktijken van psychiaters en dagbehandelcentra voor geestelijke gezondheids en verslavingszorg	73
86.92.1	Gezondheidscentra	109
86.92.3	Preventieve gezondheidszorg (geen arbo begeleiding)	70
86.92.4	Medisch laboratoria, trombosediens en overig behandeling ondersteunend onderzoek	34
86.92.5	Ambulancediensten en centrale posten	28
87.10	Verpleeghuizen	301
87.20	Huizen en dagverblijven voor verstandelijke gehandicapten	761
87.30	Huizen en dagverblijven voor nietverstandelijk gehandicapten en verzorgingshuizen	20
87.30.1	Huizen en dagverblijven voor nietverstandelijk gehandicapten	65
87.30.2	Verzorgingshuizen	311
87.90	Jeugdzorg en maatschappelijke opvang met overnachting	23
87.90.1	Jeugdzorg met overnachting en dagverblijven voor jeugdzorg	207
87.90.2	Maatschappelijke opvang met overnachting	87
88.10	Maatschappelijke dienstverlening zonder overnachting gericht op ouderen en gehandicapten	15
88.10.1	Thuiszorg	1.452
88.10.2	Welzijnswerk voor ouderen	73
88.10.3	Ondersteuning en begeleiding van gehandicapten	234
88.99	Ambulante jeugdzorg, maatschappelijk werk en advies en lokaal welzijnswerk	71
88.99.1	Ambulante jeugdzorg	118
88.99.2	Maatschappelijk werk	196
88.99.3	Lokaal welzijnswerk	99
Mijn SBI	code staat er niet tussen	521
Totaal		11.215



Spreiding zorgprofessionals

Groningen	54.412	Noord-Holland	186.881
Friesland	50.358	Zuid-Holland	264.273
Drenthe	66.407	Zeeland	27.591
Overijssel	138.315	Noord-Brabant	191.080
Gelderland	161.168	Limburg	96.617
Flevoland	20.749		
Utrecht	141.300		
		Totaal	1.399.150