



Landelijke Coördinatie Infectieziektebestrijding (LCI)

Dagelijks COVID-19 Cluster Rapport

Vertrouwelijk

20-10-2020 12:00 uur



Samenvatting

Aantal actieve clusters:	546 (+56, -94)*
Gemiddelde grootte clusters:	10,3 personen (range 3-457)*
Mediane grootte clusters:	5**

* sinds de laatste rapportage kwam er een aantal clusters bij als actief cluster en werd een aantal clusters op non-actief gezet.

** de mediaan is de middelste waarde van een groep getallen die gerangschikt wordt volgens grootte. Het is het getal dat exact in het midden ligt zodat 50% van de gerangschikte getallen hierboven ligt en 50% onder de mediaan.

⚠ Het hoge getal in deze range betreft een rapportage artefact. Het is een samenvoeging van verschillende clusters welke niet goed in de analyse uit elkaar kunnen worden gehouden.

Tabel 1. Aantal actieve clusters per setting, inclusief clustergrootte

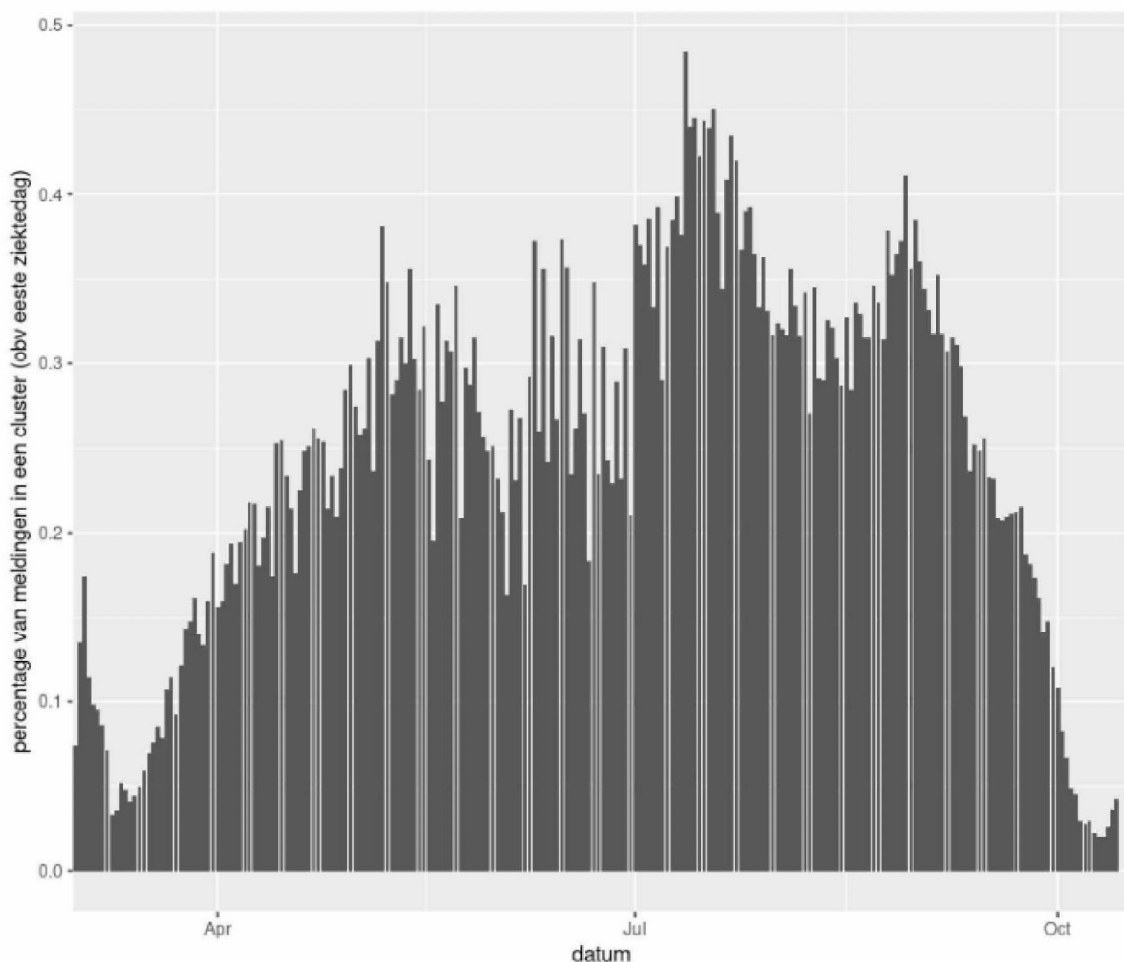
Setting	Aantal actieve clusters	Gemiddelde grootte (range)
Verpleeghuis	173	13.8 (3-138)
Thuisituatie (huisgenoten)	98	3.9 (3-12)
School en kinderopvang	66	7.4 (3-36)
Werksituatie	58	8.2 (3-41)
Vrijtijdsbesteding, zoals sportclub	34	7.2 (3-38)
Woonvoorziening voor verstandelijk beperkten	16	7.7 (3-13)
Overige familie	15	3.9 (3-8)
Woonzorgcentrum voor ouderen	15	8.8 (3-33)
2e lijn gezondheidszorg / ziekenhuis	14	10.9 (3-23)
Kennissen en vrienden	8	4.4 (3-9)
Horeca	6	88.5 (6-457)
Studentenvereniging/-activiteiten	4	28.0 (3-79)
Medereiziger / reis / vakantie	3	105.7 (3-311)
Overige gezondheidszorg	3	16.3 (5-35)
1e lijn gezondheidszorg / huisarts	2	15.5 (8-23)
Overige woonvoorziening	2	3.0 (3-3)
Feest / verjaardag / borrel	1	3.0 (3-3)
Hospice	1	3.0 (3-3)
Religieuze bijeenkomsten	1	3.0 (3-3)
Uitvaart	1	9.0 (9-9)
Woonvoorziening voor lichamelijk beperkten	1	7.0 (7-7)
Dagopvang voor ouderen	0	-
Dagopvang voor verstandelijk beperkten	0	-
Koor	0	-
Overige dagopvang	0	-
Partner, niet samenwonend	0	-
Setting niet vermeld	21	3.3 (3-4)
Overig	3	8.0 (4-14)
Onbekend	0	-

Beschrijving

Momenteel zijn er op basis van gegevens in Osiris 546 actieve COVID-19 clusters in Nederland (minimaal 3 patiënten gemeld als aan elkaar gerelateerd); 56 daarvan zijn nieuwe actieve clusters (of opnieuw actief) sinds gisteren.

Het aantal clusters neemt de afgelopen dagen af, dit is echter een vertekend beeld. Door de toename in het aantal besmettingen is de uitvoering en registratie van het BCO door alle GGD'en aangepast. Doordat er minder (volledig) BCO plaatsvindt worden ook minder clusters geïdentificeerd. Het percentage van meldingen dat onderdeel is van een cluster is was in de zomer tussen de 30-40% (zie figuur 1). Op dit moment ligt dat percentage onder de 5%. Dit is dus een rapportage artefact en geen juiste afspiegeling van wat er in werkelijkheid plaats vindt.

Daarnaast worden ook bepaalde settings minder gerapporteerd. De setting verpleeghuis wordt echter eenvoudiger herkend en gerapporteerd, en daarbij ook geautomatiseerd toegekend op basis van postcode. Dit zorgt voor een sterk vertekend beeld van hoe vaak settings voorkomen ten opzichte van elkaar.



Figuur 1. Percentage van alle meldingen dat zich in een cluster bevindt.

Met name in de Veiligheidsregio's in de Randstad en Brabant worden momenteel de meeste actieve clusters gerapporteerd: Amsterdam-Amstelland 61, Rotterdam-Rijnmond

77, Midden- en West-Brabant 45 en Haaglanden 41.

Van de personen die tot een actief cluster behoren werd 16,1% via contactonderzoek bij de GGD opgespoord. Het aantal personen dat totaal in een actief cluster zit is 5.649.

Tabel 2. Aantal actieve clusters in verpleeghuizen en woonzorgcentra voor ouderen per GGD regio

GGD regio	Aantal actieve clusters	Verskil met 19-10-2020
GGD Rotterdam-Rijnmond	27	
GGD West-Brabant	19	
GGD Haaglanden	17	+1
GGD Amsterdam	12	+1
Veiligheids- en Gezondheidsregio		
Gelderland-Midden	10	+1
GGD Hart voor Brabant	10	+1
GGD Brabant-Zuidoost	10	+1
GGD Regio Utrecht	10	+2
GGD Regio Twente	9	
Dienst Gezondheid & Jeugd ZHZ	8	+3
GGD Kennemerland	7	-1
GGD Hollands-Midden	7	
GGD Gelderland-Zuid	6	
GGD Drenthe	6	
GGD Zaanstreek/Waterland	6	+2
GGD Groningen	4	-1
GGD Hollands-Noorden	4	
GGD Zuid-Limburg	3	
GGD Flevoland	3	
GGD Noord- en Oost-Gelderland	2	
GGD Limburg-Noord	2	
GGD IJsselland	2	+1
GGD Zeeland	2	+2
GGD Gooi en Vechtstreek	1	
GGD Fryslân	0	-1

Nieuwe signalen

Hieronder wordt een selectie van de meest opvallende of grote clusters kort beschreven; vanwege de veelheid aan clusters is een meer representatieve selectie niet mogelijk. Daarnaast zijn de beschrijvingen gebaseerd op binnengekomen meldingen vanuit de GGD. Dit kan een onderrapportage zijn gezien de hoge werkbelasting van de GGD.

Kerken

De GGD Gelderland midden meldt 2 clusters in 2 verschillende kerkgemeenschappen in dezelfde gemeente. In beide gevallen gaat het om clusters gerelateerd aan kerkdiensten van 200 personen. Er zijn 13 besmette personen geconstateerd, respectievelijk 7 en 6 personen per kerkgemeenschap. De GGD heeft contact opgenomen met de kerkgangers over mogelijk maatregelen.

Signalen afgelopen deze week

Scholen

Op een middelbare school in Huizen worden 34 gevallen gerapporteerd. Het betreft met 2 klassen en de docenten die voor deze klassen staan.

Op een middelbare school in Hilversum zijn 15 meldingen gedaan, het betreft zover bekend 12 leerlingen in de bovenbouwklas en 1 docent. De rector heeft zelf besloten de leerlingen in de bovenbouw deze week online les te laten volgen.

Op een middelbare school in Nijmegen wordt een cluster gemeld van 8 docenten en 16 leerlingen.

GGD Haaglanden meldt 5 clusters bij middelbare scholen, wisselend van 20 gevallen tot 91. In totaal 211 gevallen, waarvan 18 docenten. De school met 91 gevallen daar vinden besmettingen plaats verdeeld over meerder klassen. De school wordt vaak als bron aangegeven. De inrichting in de school is zo dat er op een trap veel verkeer plaats vind.

VVT sector

In een kleinschalig woonvorm in Beek voor dementerende ouderen zijn 12 cliënten en 2 medewerkers positief bevonden. Alle bewoners zijn getest, er wordt preventief met PBM gewerkt en er is een bezoekersstop ingegaan.

In een verpleeghuis in Schouwen Duiveland wordt een cluster gemeld van 14 bewoners en 15 medewerkers. Bezoekers zijn beperkt tot 1 persoon per dag per bewoner.

In het universitair ziekenhuis in Maastricht worden 32 casussen gemeld, verdeeld over verschillende afdelingen. Het ziekenhuis is bron-en contactonderzoek gestart.

GGD Rotterdam Rijnmond meldt een aantal clusters in de verpleeghuissector van de afgelopen week. Het betreft 7 verschillende clusters met een grootte van 4 gevallen tot 47. Het betreft in totaal 156 gevallen, waarvan 89 bewoners, 65 medewerkers en 2 bezoekers, verdeeld over de 7 huizen.

Sport

Gerelateerd aan een voetbalclub in Volendam worden 11 bevestigde gevallen gemeld. Het betreft 9 medewerkers welke nauw contact hebben met de voetballers en 2 spelers.

Overig

Gerelateerd aan een uitvaartcentrum in Zaanstad zijn 12 personen positief bevonden