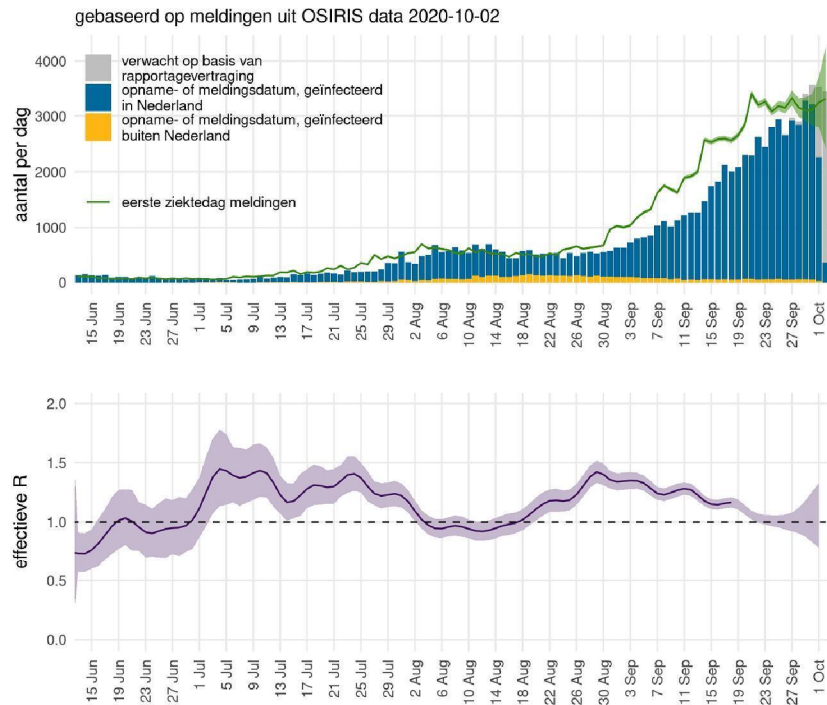
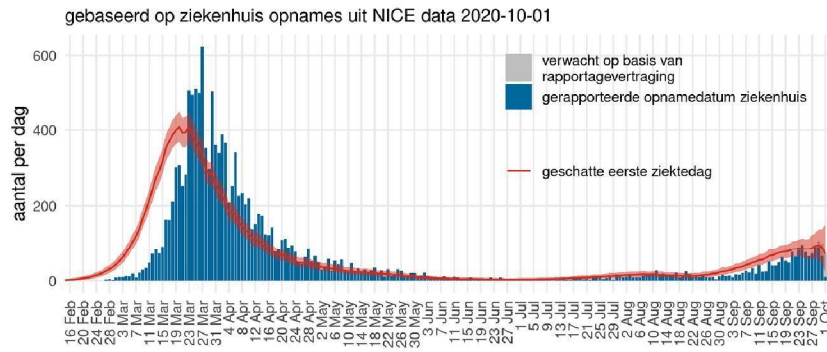


Reproductiegetal op basis van ziekenhuisopnames en meldingen Osiris

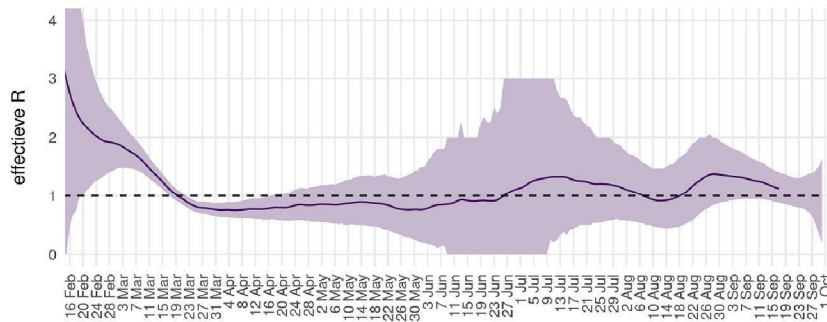


- OSIRIS
- **Blauw:** meldingen naar meldingsdatum (na 12 juni)
- **Grijs:** verwachte meldingen (correctie voor rapportagevertraging)
- **Groen:** eerste ziektedag van gemelde patiënten
- Data recenter dan 11 september zijn onzeker
- **Paars:** reproductiegetal, aantal secundaire besmettingen per geval
 - reflecteert de toename en afname van de groene epicurve
 - berekend volgens Wallinga & Lipsitch Proc R Soc B 2007
- Schattingen recenter dan 18 september zijn onzeker
- Schatting 18 september: 1.17 (1.12 – 1.21)

Reproductiegetal op basis van ziekenhuisopnames NICE

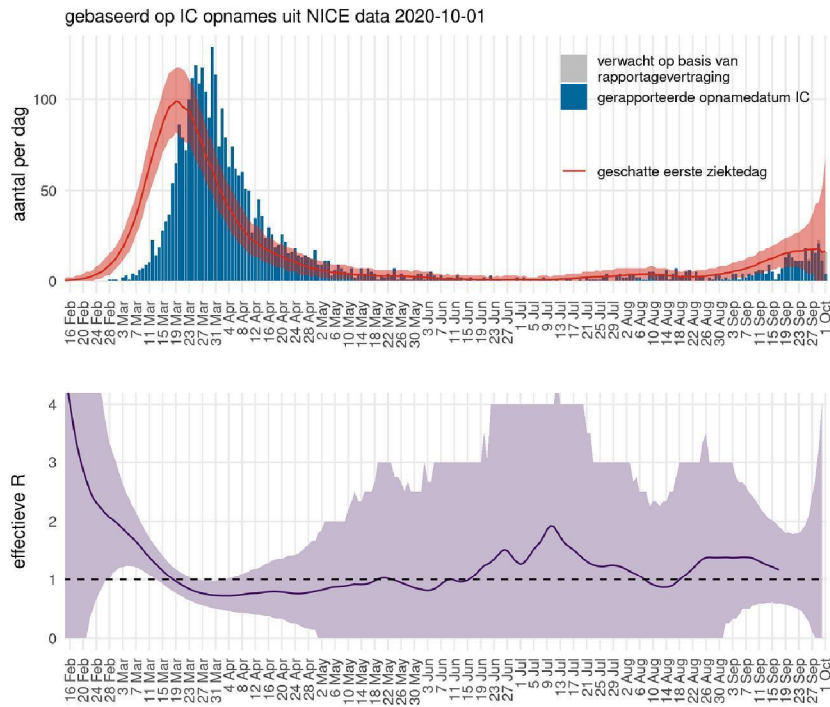


- NICE (geen eerste ziektedag)
- **Blauw:** meldingen ziekenhuisopname naar opnamedatum
- **Grijs:** verwachte meldingen (correctie voor rapportagevertraging)
- **Rood:** geschatte eerste ziektedag van patiënten in het ziekenhuis
- Data recenter dan 11 september zijn onzeker



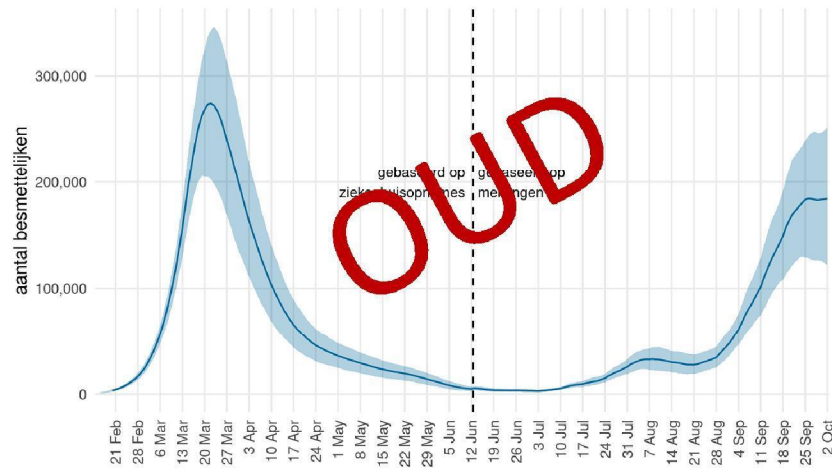
- **Paars:** reproductiegetal, aantal secundaire besmettingen per geval
 - reflecteert de toename en afname van de rode epicurve
 - berekend volgens Wallinga & Lipsitch Proc R Soc B 2007
- Schattingen recenter dan 18 september zijn onzeker

Reproductiegetal op basis van IC opnames NICE



- NICE (geen eerste ziektedag)
- **Blauw**: meldingen IC opname naar opnamedatum
- **Grijs**: verwachte meldingen (correctie voor rapportagevertraging)
- **Rood**: geschatte eerste ziektedag van patiënten op de IC
- Data recenter dan 11 september zijn onzeker
- **Paars**: reproductiegetal, aantal secundaire besmettingen per geval
 - reflecteert de toename en afname van de rode epicurve
 - berekend volgens Wallinga & Lipsitch Proc R Soc B 2007
- Schattingen recenter dan 18 september zijn onzeker

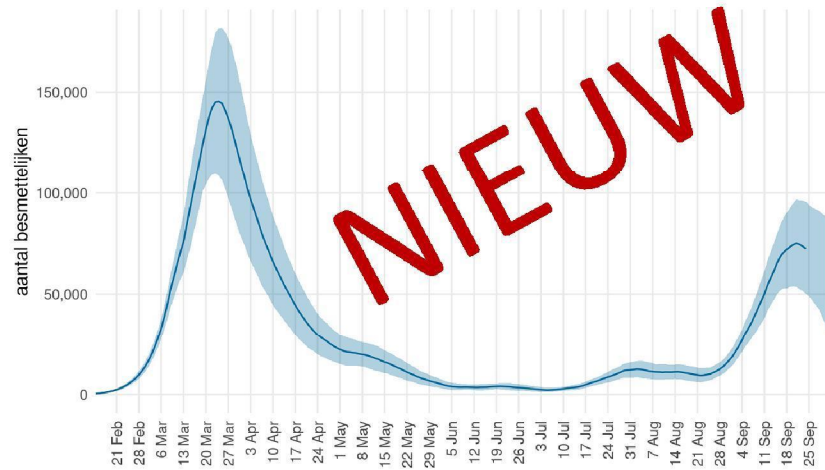
Aantal besmettelijken



OUDE METHODE

- Gebaseerd op CoronaPienter april 2020
- Gebaseerd op ziekenhuisopnames NICE (t/m 12 juni) en meldingen Osiris (na 12 juni)
- Schatting voor vandaag met data van vandaag
- **Blauw:** aantal besmettelijken naar 'eerste ziektedag' (niet alle besmettelijken vertonen symptomen)
- Schatting 2 oktober: 184336 (122168 – 251951)

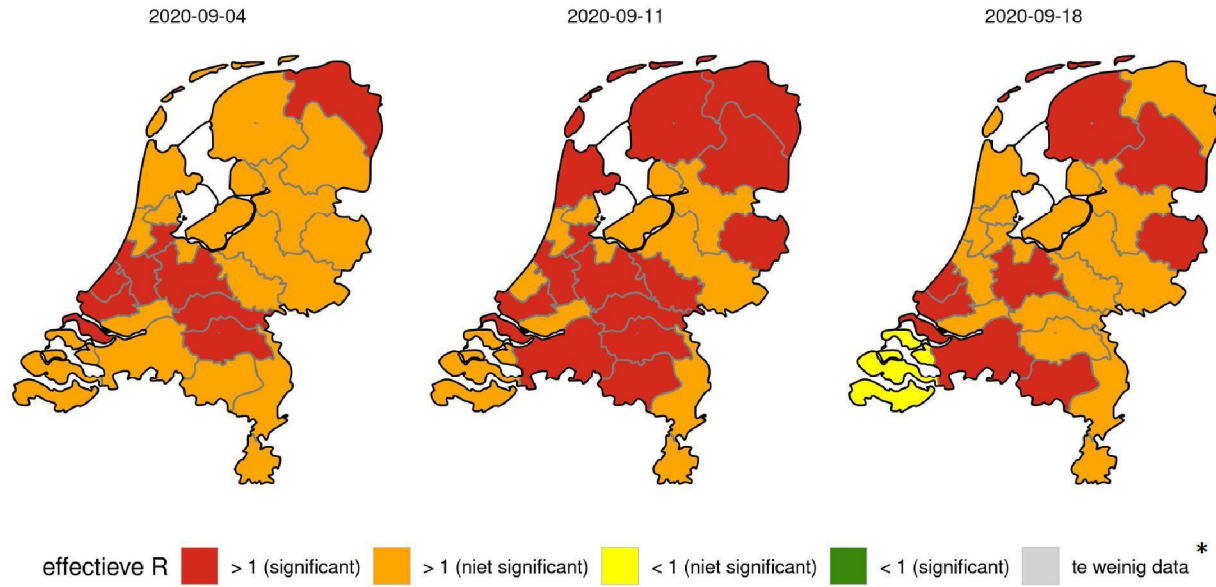
Aantal besmettelijken



NIEUWE METHODE

- Gebaseerd op CoronaPienter juni 2020
- Gebaseerd op ziekenhuisopnames NICE (altijd)
- Schatting voor vorige week met data van vandaag
- **Blauw:** aantal besmettelijken naar 'eerste ziektedag' (niet alle besmettelijken vertonen symptomen)
- Schatting 24 september: 72331 (50162 – 95513)

Reproductiegetal per veiligheidsregio



* minder dan 20 meldingen in de week erna